

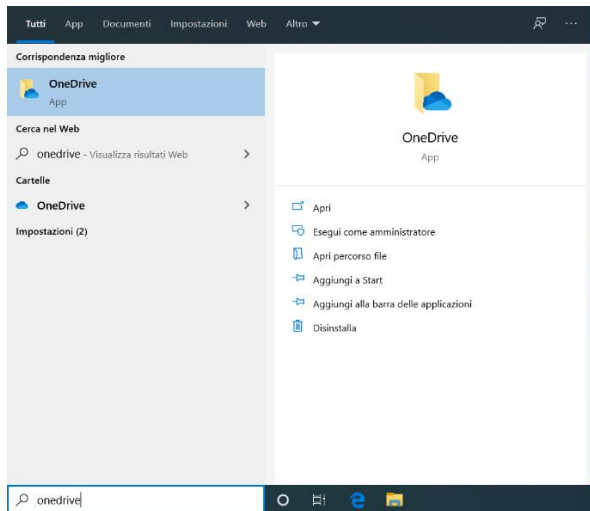
Configurazione Client OneDrive

1. Nella maggior parte dei pc con Windows 10, OneDrive è già presente all'interno del sistema. Altrimenti è possibile scaricarlo al seguente link:

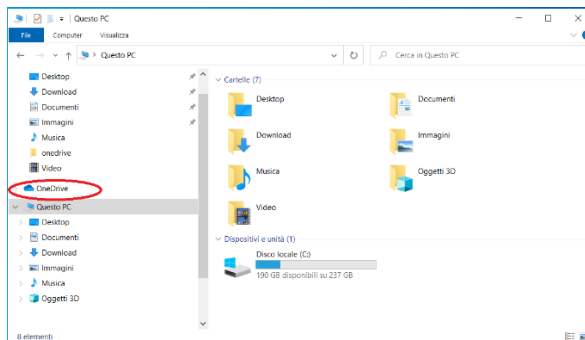
<https://go.microsoft.com/fwlink/p/?LinkId=248256>

2. Per avviare OneDrive è possibile farlo in vari modi:

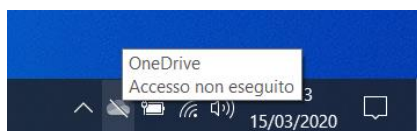
2.1 Cercandolo all'interno del menù start



2.2 Cliccando sul collegamento all'interno di esplora risorse



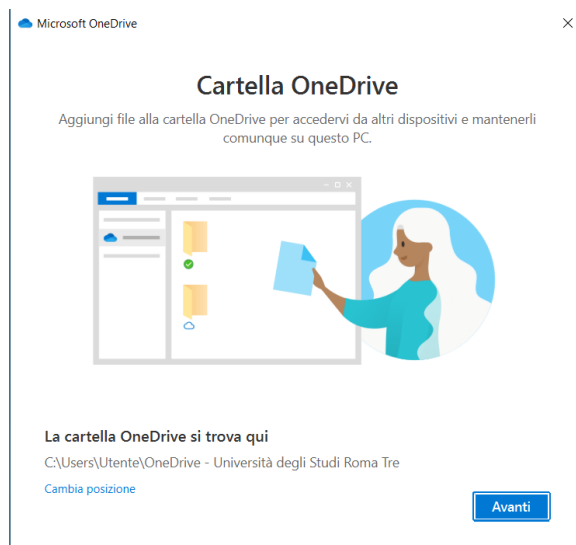
2.3 Cliccando sull'icona presente nella barra delle applicazioni

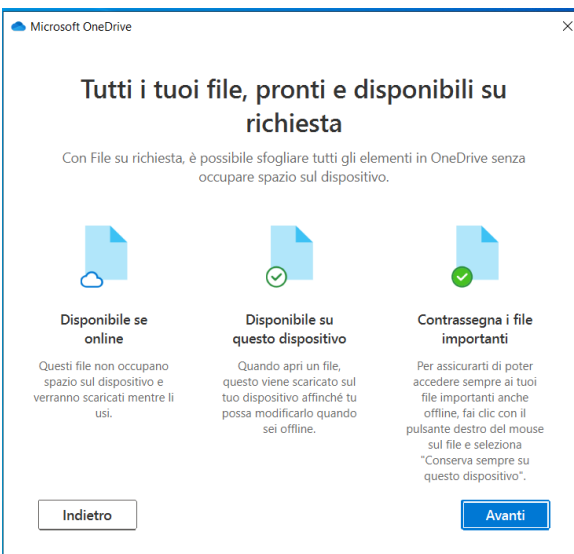
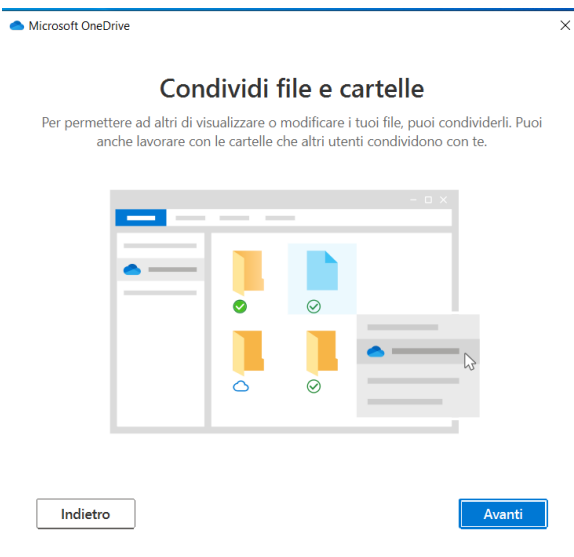
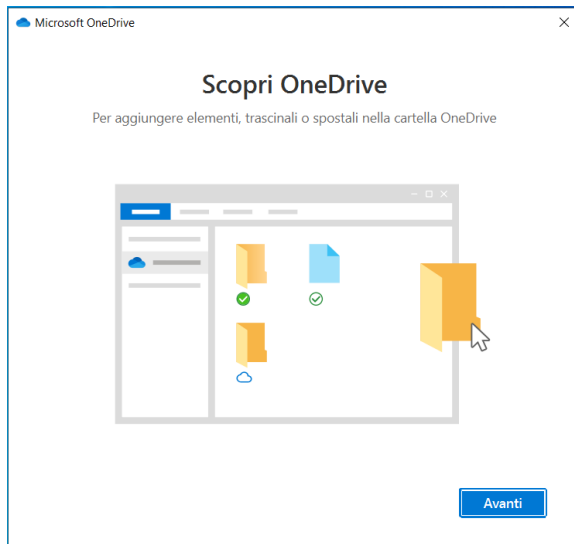


3. Una volta avviato, vi chiederà di inserire le credenziali di ateneo, le stesse utilizzate per l'accesso alla posta elettronica, come ad esempio: dcangi@os.uniroma3.it

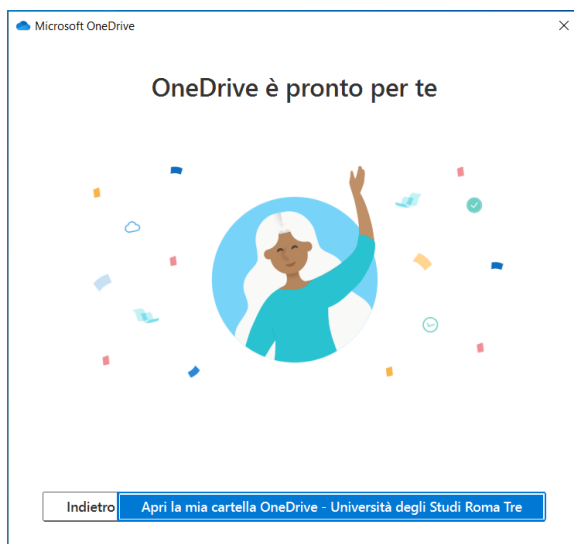
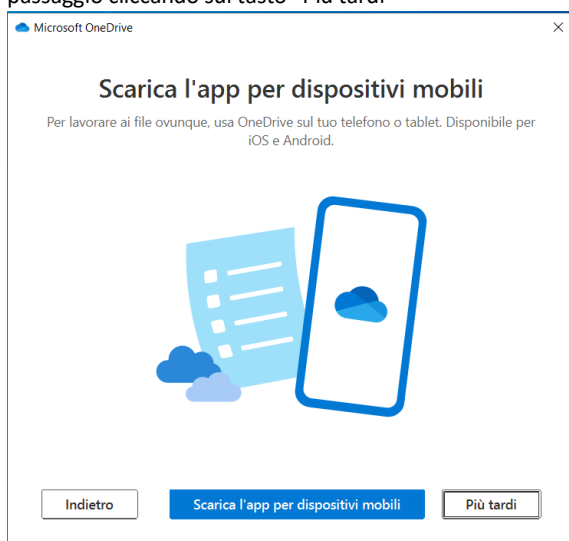


4. Dopo l'autenticazione, l'applicazione vi darà la possibilità di apportare alcune personalizzazioni e vi mostrerà un breve tutorial su alcune funzioni del programma, potete tranquillamente lasciare tutti i parametri di default ed andare avanti su tutti i punti.

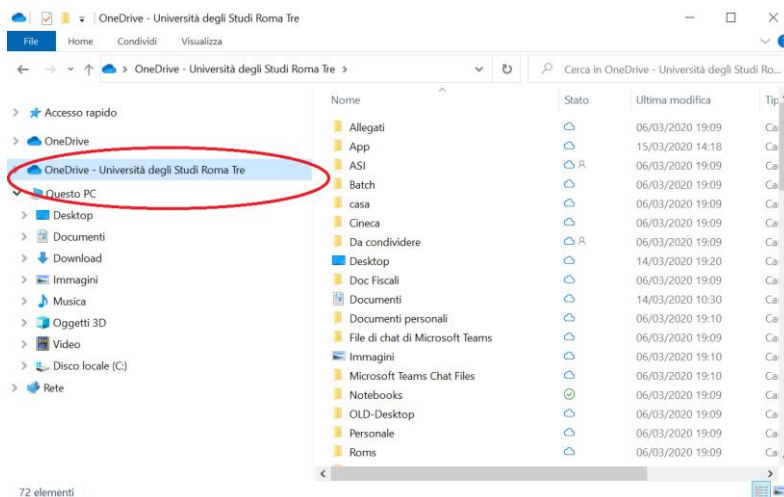




Durante questo passaggio OneDrive, vi darà la possibilità di scaricare anche l'app per smartphone. Si può saltare il passaggio cliccando sul tasto "Più tardi"



5. Una volta completata la breve configurazione è possibile accedere ai propri file su OneDrive, cliccando sul collegamento creato all'interno di esplora risorse.



Oppure attraverso l'icona presente nella barra delle applicazioni.

