

ALLEGATO STATISTICO
(prima parte)

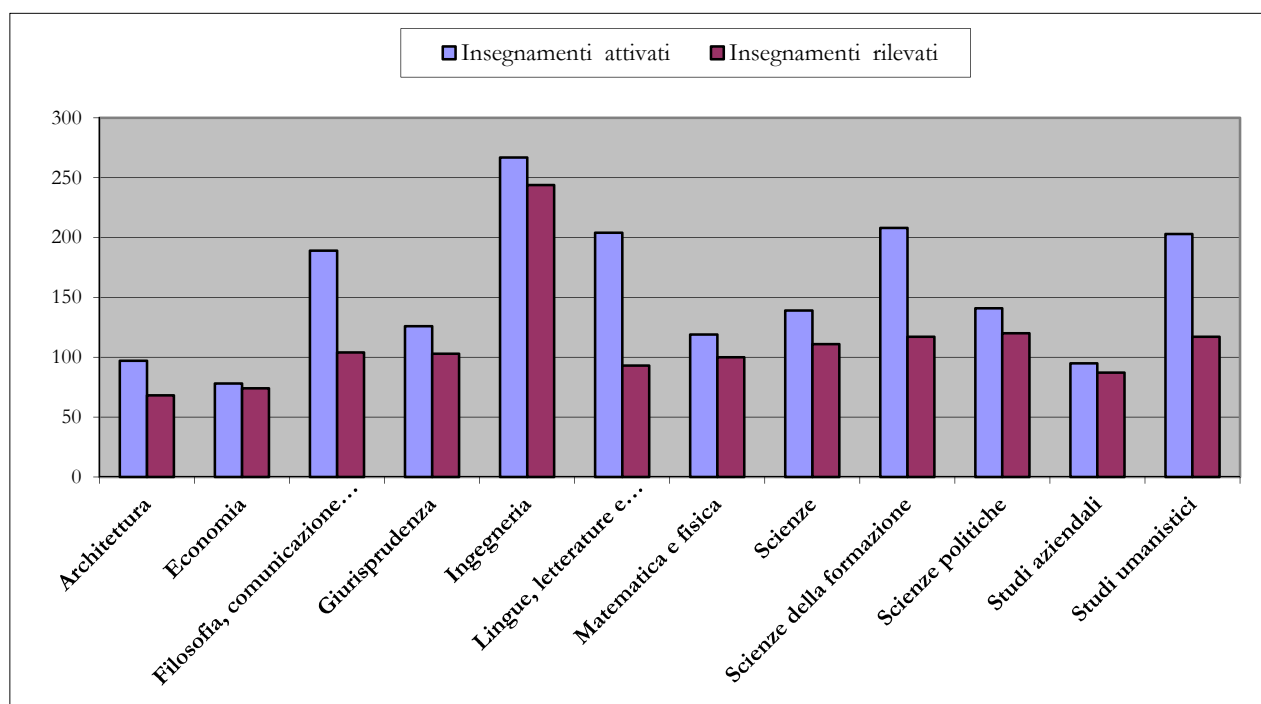
Tab. A.1: Grado di copertura

Valori assoluti

Facoltà	Insegnamenti attivati	Insegnamenti rilevati	Questionari raccolti	Iscritti a.a. 2013/14	Rapporto insegnamenti rilevati/attivati
Architettura	97	68	3.289	1.573	0,70
Economia	78	74	2.989	1.031	0,95
Filosofia, comunicazione e spettacolo	189	104	3.109	3.091	0,55
Giurisprudenza	126	103	5.420	5.923	0,82
Ingegneria	267	244	10.148	4.489	0,91
Lingue, letterature e culture straniere	204	93	2.070	2.571	0,46
Matematica e fisica	119	100	1.327	612	0,84
Scienze	139	111	2.284	845	0,80
Scienze della formazione	208	117	3.482	5.916	0,56
Scienze politiche	141	120	4.236	2.980	0,85
Studi aziendali	95	87	4.740	3.008	0,92
Studi umanistici	203	117	3.643	2.886	0,58
Totale Ateneo	1.866	1.338	46.737	34.925	0,72

Valori percentuali

Facoltà	Insegnamenti attivati	Insegnamenti rilevati	Questionari raccolti	Iscritti
Architettura	5,20	5,08	7,04	4,50
Economia	4,18	5,53	6,40	2,95
Filosofia, comunicazione e spettacolo	10,13	7,77	6,65	8,85
Giurisprudenza	6,75	7,70	11,60	16,96
Ingegneria	14,31	18,24	21,71	12,85
Lingue, letterature e culture straniere	10,93	6,95	4,43	7,36
Matematica e fisica	6,38	7,47	2,84	1,75
Scienze	7,45	8,30	4,89	2,42
Scienze della formazione	11,15	8,74	7,45	16,94
Scienze politiche	7,56	8,97	9,06	8,53
Studi aziendali	5,09	6,50	10,14	8,61
Studi umanistici	10,88	8,74	7,79	8,26
Totale Ateneo	100	100	100	100

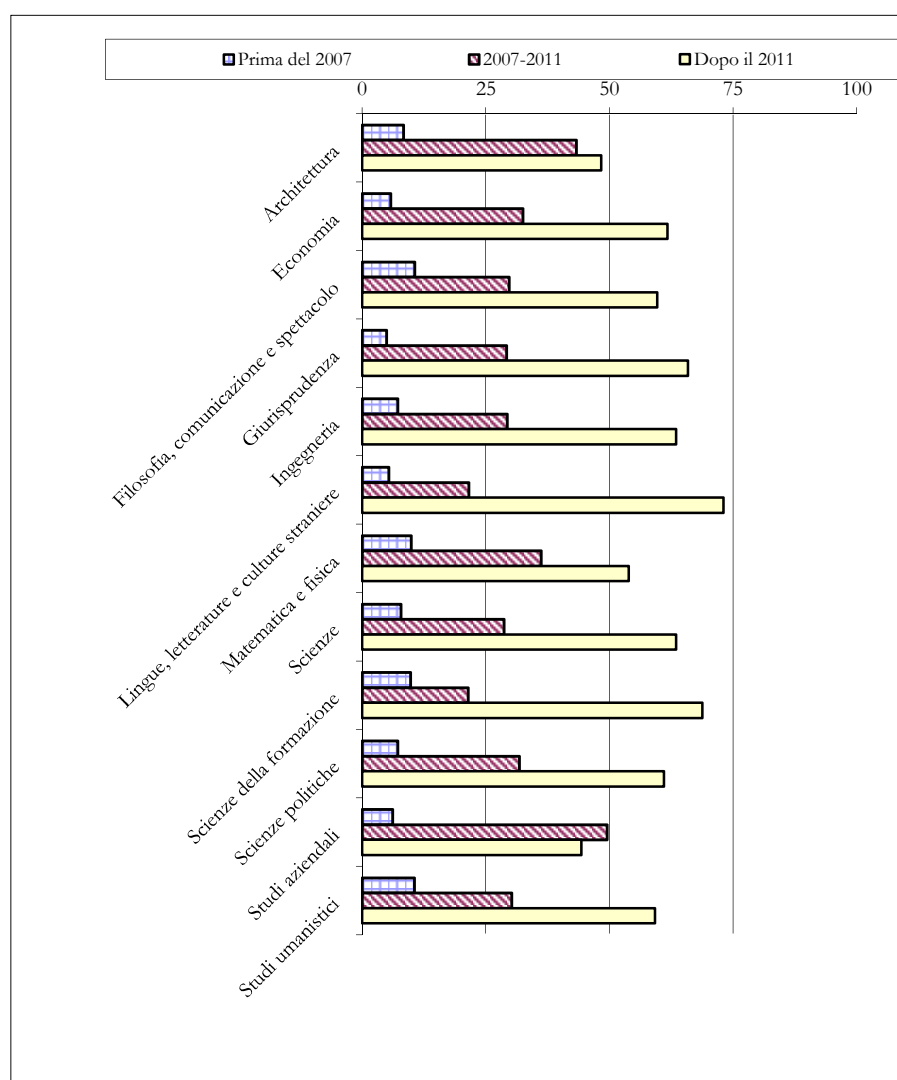
Grafico A1. Insegnamenti attivati e rilevati

Tab. A.1a: Grado di copertura: confronto con anni precedenti

Area	Insegnamenti attivati	Insegnamenti attivati	Insegnamenti attivati	Insegnamenti rilevati	Insegnamenti rilevati	Insegnamenti rilevati	Grado di copertura %	Grado di copertura %	Grado di copertura %
	a.a.	a.a.	a.a.	a.a.	a.a.	a.a.	a.a.	a.a.	a.a.
	2013/14	2012/13	2011/12	2013/14	2012/13	2011/12	2013/14	2012/13	2011/12
Architettura	97	92	97	68	69	67	70,10	75,00	69,07
Scienze Economiche	173	191	193	161	170	178	93,06	89,01	92,23
Scienze Giuridiche	126	123	123	103	103	99	81,75	83,74	80,49
Ingegneria	267	281	281	244	256	267	91,39	91,10	95,02
Lettere e filosofia	596	582	568	314	350	351	52,68	60,14	61,80
Scienze della formazione	208	405	416	117	146	137	56,25	36,05	32,93
Scienze M.F.N.	258	253	256	211	232	228	81,78	91,70	89,06
Scienze Politiche	141	158	167	120	129	134	85,11	81,65	80,24
Totale Ateneo	1866	2.085	2.101	1.338	1.455	1.461	71,70	69,78	69,54

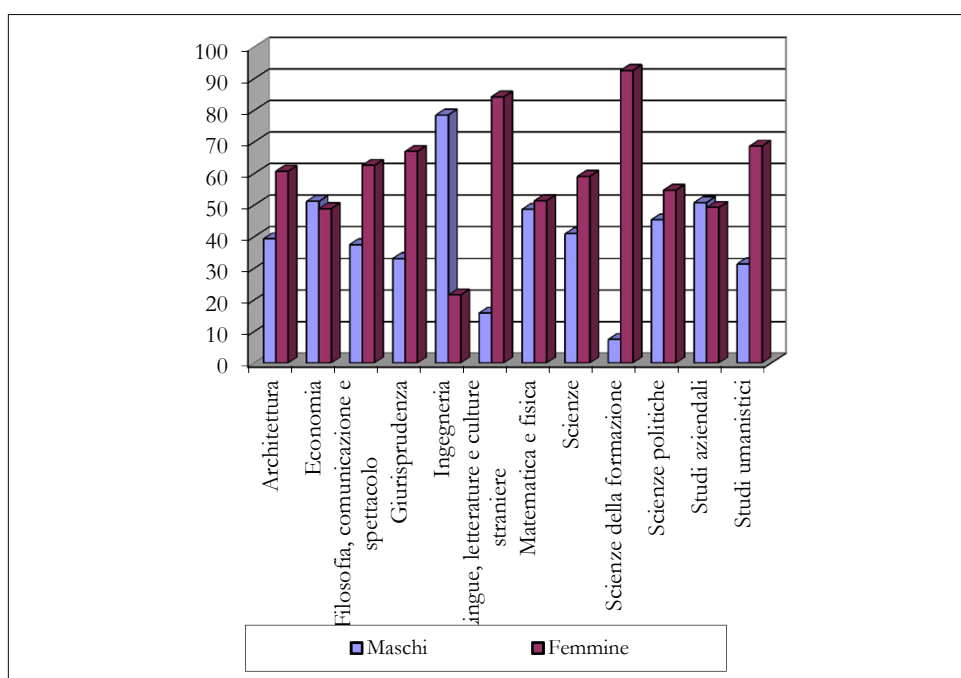
Tab. A.2: Ripartizione percentuale delle risposte per anno di prima immatricolazione

Dipartimento	Prima del 2007	2007-2011	Dopo il 2011
Architettura	8,37	43,27	48,36
Economia	5,73	32,50	61,77
Filosofia, comunicazione e spettacolo	10,63	29,68	59,69
Giurisprudenza	4,89	29,20	65,91
Ingegneria	7,21	29,29	63,50
Lingue, letterature e culture straniere	5,39	21,57	73,04
Matematica e fisica	9,93	36,18	53,89
Scienze	7,81	28,67	63,52
Scienze della formazione	9,76	21,43	68,81
Scienze politiche	7,16	31,81	61,03
Studi aziendali	6,18	49,49	44,33
Studi umanistici	10,54	30,23	59,23
Ateneo	7,52	32,09	60,39

Grafico A2. Rappresentazione percentuale delle risposte per anno di prima immatricolazione

Tab. A.3: Ripartizione percentuale delle risposte per sesso

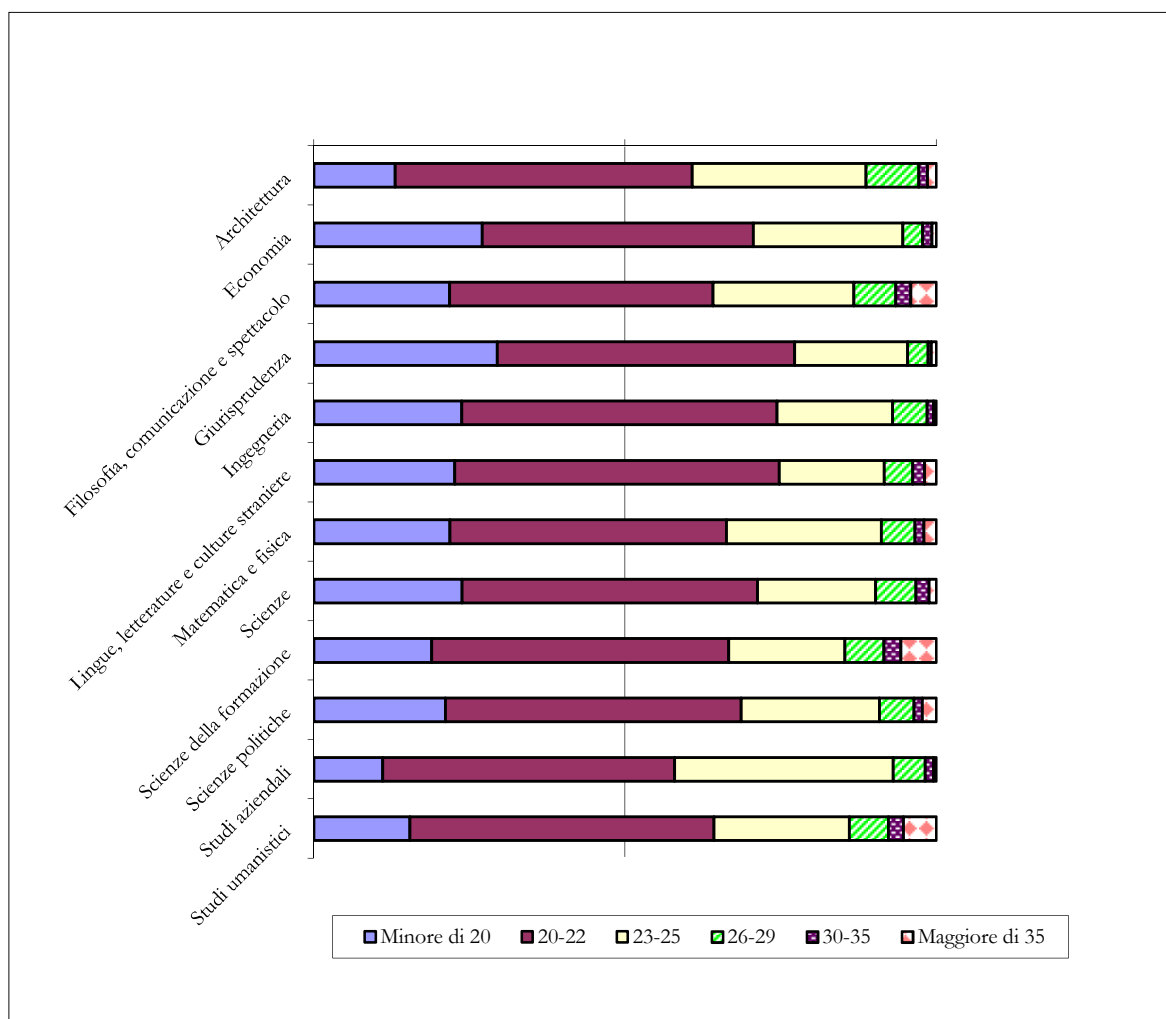
Dipartimento	Maschi	Femmine
Architettura	39,30	60,70
Economia	51,14	48,86
Filosofia, comunicazione e spettacolo	37,48	62,52
Giurisprudenza	33,07	66,93
Ingegneria	78,49	21,51
Lingue, letterature e culture straniere	15,78	84,22
Matematica e fisica	48,64	51,36
Scienze	40,91	59,09
Scienze della formazione	7,42	92,58
Scienze politiche	45,31	54,69
Studi aziendali	50,80	49,20
Studi umanistici	31,39	68,61
Ateneo	45,71	54,29

Grafico A3: Rappresentazione percentuale delle risposte per il sesso

Tab. A.4: Ripartizione percentuale delle risposte per età

Dipartimento	Minore di 20	20-22	23-25	26-29	30-35	Maggiore di 35
Architettura	13,09	47,71	27,89	8,49	1,39	1,43
Economia	27,03	43,55	24,03	3,17	1,50	0,72
Filosofia, comunicazione e spettacolo	21,81	42,30	22,64	6,71	2,43	4,11
Giurisprudenza	29,45	47,80	18,15	3,26	0,51	0,83
Ingegneria	23,76	50,64	18,59	5,55	1,03	0,43
Lingue, letterature e culture straniere	22,61	52,15	16,85	4,59	1,90	1,90
Matematica e fisica	21,86	44,40	24,92	5,37	1,46	1,99
Scienze	23,82	47,45	18,99	6,48	2,10	1,16
Scienze della formazione	18,93	47,72	18,67	6,27	2,74	5,67
Scienze politiche	21,16	47,49	22,19	5,55	1,37	2,24
Studi aziendali	11,09	46,89	35,11	5,14	1,34	0,43
Studi umanistici	15,41	48,89	21,74	6,25	2,41	5,30
Ateneo	21,11	47,82	22,18	5,48	1,52	1,89

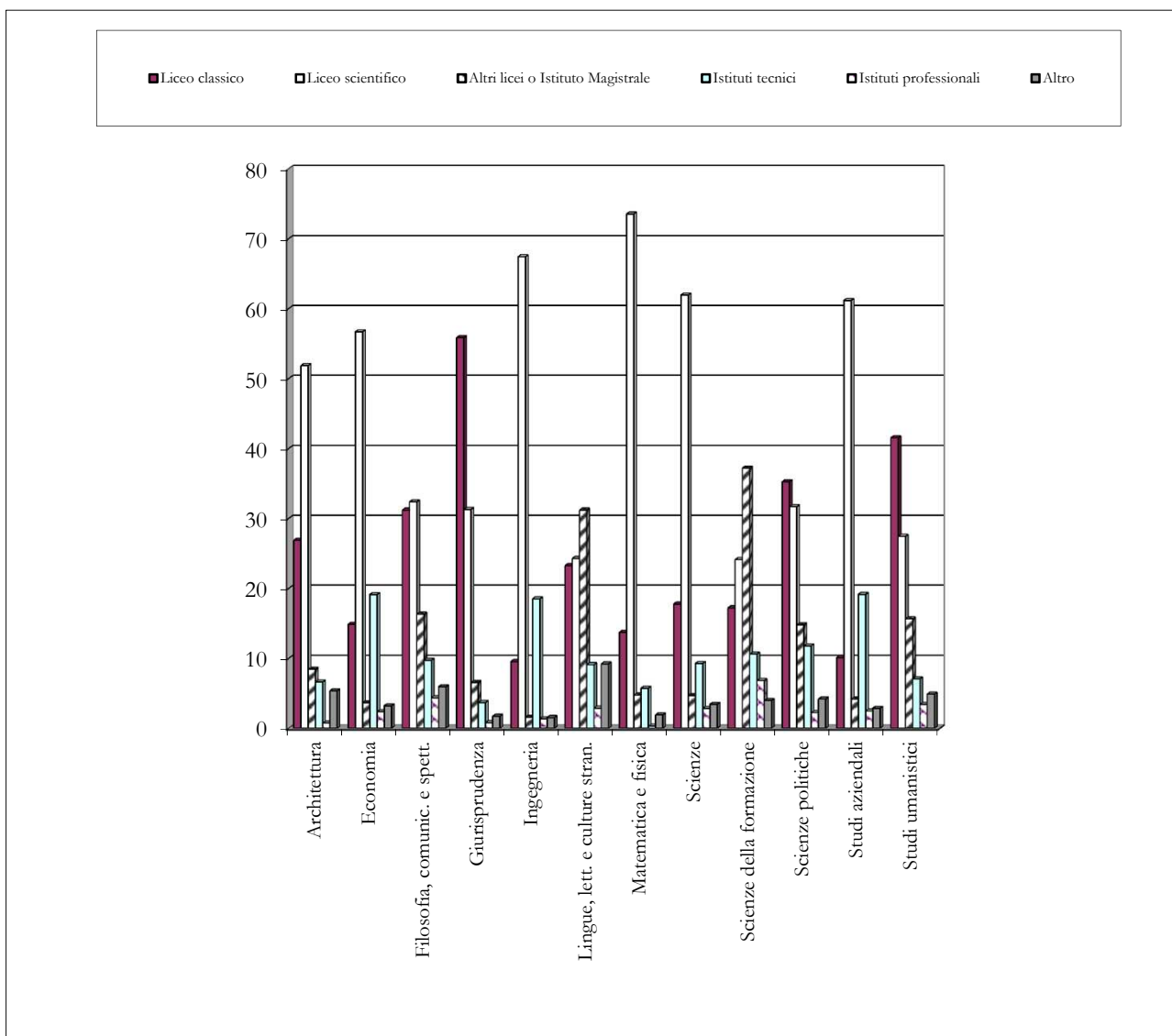
Grafico A4: Rappresentazione percentuale delle risposte per età



Tab. A.5: Ripartizione percentuale delle risposte per titolo di studio

Dipartimento	Liceo classico	Liceo scientifico	Altri licei o Istituto Magistrale	Istituti tecnici	Istituti professionali	Altro
Architettura	26,88	51,87	8,46	6,63	0,78	5,38
Economia	14,87	56,69	3,68	19,14	2,39	3,23
Filosofia, comunic. e spett.	31,20	32,39	16,32	9,76	4,39	5,94
Giurisprudenza	55,85	31,30	6,56	3,70	0,84	1,75
Ingegneria	9,55	67,41	1,61	18,50	1,39	1,54
Lingue, lett. e culture stran.	23,28	24,31	31,20	9,10	2,90	9,21
Matematica e fisica	13,72	73,55	4,75	5,75	0,31	1,92
Scienze	17,78	61,94	4,69	9,29	2,86	3,44
Scienze della formazione	17,23	24,12	37,21	10,63	6,83	3,98
Scienze politiche	35,27	31,69	14,81	11,80	2,24	4,19
Studi aziendali	10,13	61,18	4,18	19,16	2,47	2,88
Studi umanistici	41,53	27,44	15,64	7,07	3,44	4,88
Ateneo	24,66	46,71	10,65	12,06	2,41	3,51

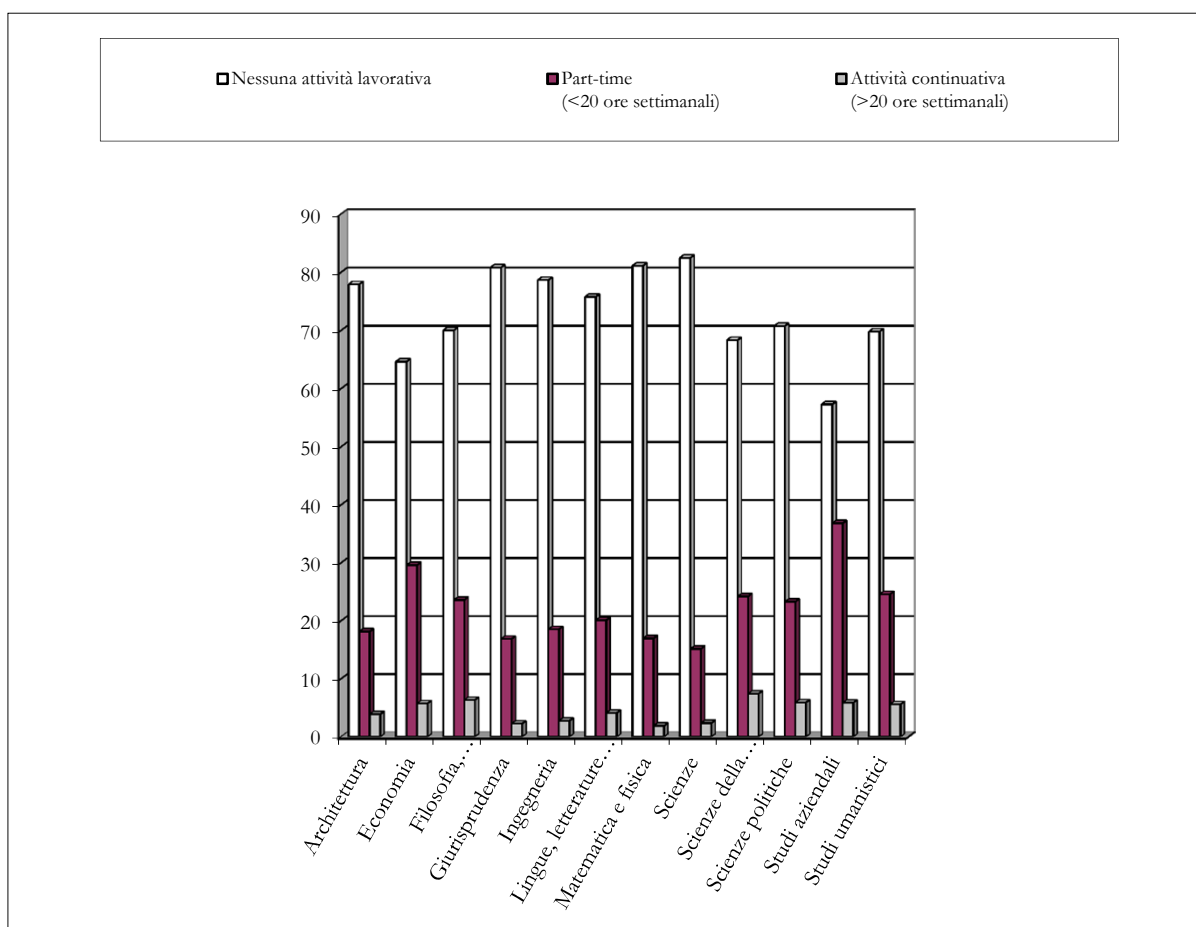
Grafico A5. Rappresentazione percentuale delle risposte per titolo di studio



Tab. A.6: Ripartizione percentuale delle risposte per attività lavorativa

Dipartimento	Nessuna attività lavorativa	Part-time (<20 ore settimanali)	Attività continuativa (>20 ore settimanali)
Architettura	77,94	18,16	3,90
Economia	64,64	29,61	5,75
Filosofia, comunicazione e spettacolo	70,03	23,61	6,36
Giurisprudenza	80,83	16,90	2,27
Ingegneria	78,67	18,56	2,77
Lingue, letterature e culture straniere	75,78	20,10	4,12
Matematica e fisica	81,13	16,98	1,89
Scienze	82,48	15,16	2,36
Scienze della formazione	68,34	24,22	7,44
Scienze politiche	70,77	23,31	5,92
Studi aziendali	57,30	36,83	5,87
Studi umanistici	69,81	24,59	5,60
Ateneo	74,00	21,68	4,32

Grafico A6. Rappresentazione percentuale delle risposte secondo l'attività lavorativa



Tab. A.7: Sintesi per Dipartimento degli esiti del giudizio sull'attività didattica e relativo giudizio sintetico

Valori percentuali

		Architettura	Economia	Filosofia, com. e spettacolo	Giurisprudenza	Ingegneria	Lingue, lett. e culture straniere	Matematica e fisica	Scienze	Scienze della formazione	Scienze politiche	Studi aziendali	Studi umanistici	Ateneo
Conoscenze preliminari sufficienti	S	71,1	72,3	78,2	80,2	70,8	79,9	76,1	76,9	74,1	69,3	79,7	83,0	75,3
	N	28,9	27,7	21,8	19,8	29,2	20,1	23,9	23,1	25,9	30,7	20,3	17,0	24,7
	Giud. sint.	6,8	7,0	7,4	7,4	6,9	7,5	7,2	7,2	7,0	6,9	7,4	7,6	7,1
Adeguatezza carico di studio/CFU	S	77,8	75,2	82,5	75,4	73,1	82,1	79,5	84,7	81,7	74,7	80,8	82,2	77,9
	N	22,2	24,8	17,5	24,6	26,9	17,9	20,5	15,3	18,3	25,3	19,2	17,8	22,1
	Giud. sint.	7,1	7,1	7,7	7,2	7,0	7,6	7,4	7,6	7,5	7,1	7,5	7,7	7,3
Adeguatezza materiale didattico indicato	S	76,8	83,4	91,6	86,3	76,4	89,6	81,1	84,8	89,8	82,8	80,1	89,9	83,2
	N	23,2	16,6	8,4	13,7	23,6	10,4	18,9	15,2	10,2	17,2	19,9	10,1	16,8
	Giud. sint.	7,2	7,6	8,3	7,9	7,2	8,2	7,5	7,8	8,1	7,6	7,5	8,3	7,7
Chiarezza modalità di esame	S	74,3	85,7	85,9	83,9	84,5	82,3	88,7	86,9	84,6	80,1	79,6	84,8	83,2
	N	25,7	14,3	14,1	16,1	15,5	17,7	11,3	13,1	15,4	19,9	20,4	15,2	16,8
	Giud. sint.	7,3	8,2	8,3	8,2	8,0	8,1	8,5	8,1	8,2	7,9	7,8	8,2	8,0
Chiarezza indicazioni orario lezioni/ esercitazioni	S	91,2	95,1	94,2	93,9	92,5	96,4	94,7	95,9	94,5	92,6	90,5	95,2	93,4
	N	8,8	4,9	5,8	6,1	7,5	3,6	5,3	4,1	5,5	7,4	9,5	4,8	6,6
	Giud. sint.	8,4	8,9	8,9	8,9	8,6	9,0	8,9	8,9	8,9	8,7	8,4	9,0	8,7
Capacità stimolare interesse	S	82,3	84,0	90,4	86,8	79,1	82,4	79,2	87,1	88,8	81,2	82,3	88,9	83,8
	N	17,7	16,0	9,6	13,2	20,9	17,6	20,8	12,9	11,2	18,8	17,7	11,1	16,2
	Giud. sint.	7,7	7,9	8,5	8,1	7,4	7,8	7,5	8,1	8,3	7,7	7,8	8,5	7,9
Chiarezza espositiva	S	83,7	85,3	90,7	87,3	79,7	87,9	79,9	86,6	90,0	83,9	83,4	90,8	85,0
	N	16,3	14,7	9,3	12,7	20,3	12,1	20,1	13,4	10,0	16,1	16,6	9,2	15,0
	Giud. sint.	7,7	8,0	8,5	8,2	7,5	8,2	7,6	8,1	8,3	7,9	7,9	8,6	8,0

		Architettura	Economia	Filosofia, com. e spettacolo	Giurisprudenza	Ingegneria	Lingue, lett. e culture straniere	Matematiche fisiche	Scienze	Scienze della formazione	Scienze politiche	Studi aziendali	Studi umanistici	Ateneo
Utilità att. Didattiche integrative	S	80,5	80,0	80,4	76,2	75,2	80,8	82,0	90,0	86,7	70,7	79,7	81,8	79,0
	N	19,5	20,0	19,6	23,8	24,8	19,2	18,0	10,0	13,3	29,3	20,3	18,2	21,0
	Giud. sint.	7,5	7,4	7,6	7,2	7,2	7,5	7,6	8,2	7,8	6,9	7,5	7,6	7,4
Svolgimento coerente con sito web	S	88,7	92,2	93,4	92,7	87,8	91,8	93,8	93,6	94,0	89,9	89,0	93,9	91,0
	N	11,3	7,8	6,6	7,3	12,2	8,2	6,2	6,4	6,0	10,1	11,0	6,1	9,0
	Giud. sint.	7,7	8,1	8,4	8,3	7,8	8,2	8,3	8,1	8,3	8,0	7,9	8,5	8,1
Reperibilità docente chiarimenti/spiegazioni	S	90,9	93,8	94,5	93,4	89,3	95,2	93,9	95,3	94,9	92,6	89,8	96,3	92,5
	N	9,1	6,2	5,5	6,6	10,7	4,8	6,1	4,7	5,1	7,4	10,2	3,7	7,5
	Giud. sint.	8,2	8,3	8,6	8,5	8,1	8,7	8,6	8,5	8,6	8,3	8,1	8,9	8,4
Interesse studente argomenti trattati	S	87,4	86,1	91,5	88,9	85,2	87,7	86,7	88,7	91,2	84,9	87,2	94,8	88,0
	N	12,6	13,9	8,5	11,1	14,8	12,3	13,3	11,3	8,8	15,1	12,8	5,2	12,0
	Giud. sint.	8,1	8,0	8,6	8,3	7,9	8,1	8,0	8,3	8,5	8,0	7,9	8,9	8,2
Adeguatezza aule lezione	S	65,9	82,9	82,4	90,8	83,9	77,2	90,5	90,0	64,9	88,8	90,9	75,4	82,5
	N	34,1	17,1	17,6	9,2	16,1	22,8	9,5	10,0	35,1	11,2	9,1	24,6	17,5
	Giud. sint.	6,7	7,9	7,9	8,5	7,7	7,5	8,2	8,1	6,6	8,2	8,3	7,5	7,8
Disponibilità aule esercitazioni/ laboratori	S	67,8	82,1	81,9	86,3	76,7	79,4	86,6	86,5	65,9	84,6	86,7	77,7	79,7
	N	32,2	17,9	18,1	13,7	23,3	20,6	13,4	13,5	34,1	15,4	13,3	22,3	20,3
	Giud. sint.	6,6	7,6	7,5	7,9	7,1	7,2	7,9	7,7	6,6	7,6	7,8	7,3	7,4
Studente soddisfatto complessivamente	S	81,6	86,7	91,7	89,7	80,3	86,4	83,0	88,6	90,9	83,4	82,2	91,2	85,5
	N	18,4	13,3	8,3	10,3	19,7	13,6	17,0	11,4	9,1	16,6	17,8	8,8	14,5
	Giud. sint.	7,4	7,7	8,3	8,1	7,3	7,8	7,5	8,0	8,0	7,6	7,5	8,4	7,7

(segue)

Sistema di pesi utilizzato: Decisamente sì: 10; Più sì che no: 7; Più no che sì: 5; Decisamente no: 2

Tab. A.8: Il confronto tra gli anni accademici 2011-12, 2012-13 e 2013-14

		Architettura			Scienze Economiche			Scienze Giuridiche			Ingegneria			Lettere e filosofia			Scienze della formazione			Scienze M.F.N.			Scienze Politiche			Ateneo		
		11-12	12-13	13-14	11-12	12-13	13-14	11-12	12-13	13-14	11-12	12-13	13-14	11-12	12-13	13-14	11-12	12-13	13-14	11-12	12-13	13-14	11-12	12-13	13-14	11-12	12-13	13-14
Conoscenze preliminari sufficienti	Decisamente sì / Più sì che no	64,8	64,2	71,1	72,0	73,0	76,8	80,0	81,0	80,2	69,5	70,7	70,8	77,8	78,7	80,6	75,3	73,8	74,1	75,3	76,6	76,6	72,4	71,5	69,3	73,9	74,4	75,3
	Decisamente no / Più no che sì	35,2	35,8	28,9	28,0	27,0	23,2	20,0	19,0	19,8	30,5	29,3	29,2	22,2	21,3	19,4	24,7	26,2	25,9	24,7	23,4	23,4	27,6	28,5	30,7	26,1	25,6	24,7
Adeguatezza carico di studio/CFU	Decisamente sì / Più sì che no			77,8			78,6			75,4			73,1			82,3			81,7			82,8			74,7			77,9
	Decisamente no / Più no che sì			22,2			21,4			24,6			26,9			17,7			18,3			17,2			25,3			22,1
Adeguatezza materiale didattico indicato	Decisamente sì / Più sì che no	84,0	82,6	76,8	82,8	81,9	81,4	88,9	88,9	86,3	83,0	81,5	76,4	92,5	93,4	90,4	93,4	93,2	89,8	87,7	88,7	83,5	87,7	86,7	82,8	87,5	87,1	83,2
	Decisamente no / Più no che sì	16,0	17,4	23,2	17,2	18,1	18,6	11,1	11,1	13,7	17,0	18,5	23,6	7,5	6,6	9,6	6,6	6,8	10,2	12,3	11,3	16,5	12,3	13,3	17,2	12,5	12,9	16,8
Regole e modalità d'esame esplicitate	Decisamente sì / Più sì che no	86,8	84,5	74,3	82,9	83,8	81,9	85,1	86,8	83,9	89,6	89,1	84,5	86,2	88,3	84,6	86,9	88,9	84,6	90,5	91,6	87,6	82,8	86,9	80,1	86,4	87,5	83,2
	Decisamente no / Più no che sì	13,2	15,5	25,7	17,1	16,2	18,1	14,9	13,2	16,1	10,4	10,9	15,5	13,8	11,7	15,4	13,1	11,1	15,4	9,5	8,4	12,4	17,2	13,1	19,9	13,6	12,5	16,8
Chiarezza indicazioni orario lezioni/eserc.	Decisamente sì / Più sì che no			91,2			92,3			93,9			92,5			95,1			94,5			95,5			92,6			93,4
	Decisamente no / Più no che sì			8,8			7,7			6,1			7,5			4,9			5,5			4,5			7,4			6,6
Capacità del docente a stimolare interesse	Decisamente sì / Più sì che no	84,4	82,6	82,3	77,4	77,5	83,0	86,5	85,8	86,8	77,9	78,1	79,1	87,5	88,5	87,9	90,5	88,0	88,8	85,0	84,6	84,2	81,9	79,9	81,2	83,3	83,0	83,8
	Decisamente no / Più no che sì	15,6	17,4	17,7	22,6	22,5	17,0	13,5	14,2	13,2	22,1	21,9	20,9	12,5	11,5	12,1	9,5	12,0	11,2	15,0	15,4	15,8	18,1	20,1	18,8	16,7	17,0	16,2
Chiarezza dell'esposizione	Decisamente sì / Più sì che no	86,9	83,1	83,7	83,0	82,5	84,1	90,5	87,8	87,3	83,1	82,5	79,7	91,4	91,4	90,0	93,0	91,9	90,0	87,7	87,5	84,1	87,5	87,3	83,9	87,6	86,7	85,0
	Decisamente no / Più no che sì	13,1	16,9	16,3	17,0	17,5	15,9	9,5	12,2	12,7	16,9	17,5	20,3	8,6	8,6	10,0	7,0	8,1	10,0	12,3	12,5	15,9	12,5	12,7	16,1	12,4	13,3	15,0

(segue)

Tab. A.8: Il confronto tra gli anni accademici 2011-12, 2012-13 e 2013-14

		Architettura			Scienze Economiche			Scienze Giuridiche			Ingegneria			Lettere e filosofia			Scienze della formazione			Scienze M.F.N.			Scienze Politiche			Ateneo		
		11-12	12-13	13-14	11-12	12-13	13-14	11-12	12-13	13-14	11-12	12-13	13-14	11-12	12-13	13-14	11-12	12-13	13-14	11-12	12-13	13-14	11-12	12-13	13-14	11-12	12-13	13-14
Utilità delle esercitazioni	Decisamente sì / Più sì che no	88,0	87,0	80,5	84,6	83,8	79,8	85,5	88,7	76,2	88,9	89,5	75,2	91,8	92,8	81,1	93,9	90,4	86,7	90,1	90,3	87,1	82,1	81,1	70,7	88,3	88,3	79,0
	Decisamente no / Più no che sì	12,0	13,0	19,5	15,4	16,2	20,2	14,5	11,3	23,8	11,1	10,5	24,8	8,2	7,2	18,9	6,1	9,6	13,3	9,9	9,7	12,9	17,9	18,9	29,3	11,7	11,7	21,0
Lezioni aderenti alla descrizione nell' Ordine degli Studi	Decisamente sì / Più sì che no	94,2	94,4	88,7	93,8	93,1	90,2	95,1	95,7	92,7	95,2	94,7	87,8	94,7	95,8	93,2	95,6	95,4	94,0	96,2	96,8	93,7	94,2	93,7	89,9	94,9	94,9	91,0
	Decisamente no / Più no che sì	5,8	5,6	11,3	6,2	6,9	9,8	4,9	4,3	7,3	4,8	5,3	12,2	5,3	4,2	6,8	4,4	4,6	6,0	3,8	3,2	6,3	5,8	6,3	10,1	5,1	5,1	9,0
Reperibilità docente chiarimenti/spiegazioni	Decisamente sì / Più sì che no			90,9			91,3			93,4			89,3			95,4			94,9			94,8			92,6			92,5
	Decisamente no / Più no che sì			9,1			8,7			6,6			10,7			4,6			5,1			5,2			7,4			7,5
Interesse studente argomenti trattati	Decisamente sì / Più sì che no			87,4			86,8			88,9			85,2			92,0			91,2			88,0			84,9			88,0
	Decisamente no / Più no che sì			12,6			13,2			11,1			14,8			8,0			8,8			12,0			15,1			12,0
Adeguatezza delle aule	Decisamente sì / Più sì che no	75,0	72,6	65,9	93,5	89,9	87,8	92,5	94,5	90,8	85,7	79,8	83,9	84,2	88,4	78,3	79,2	79,9	64,9	92,9	94,0	90,2	93,7	92,1	88,8	87,5	86,7	82,5
	Decisamente no / Più no che sì	25,0	27,4	34,1	6,5	10,1	12,2	7,5	5,5	9,2	14,3	20,2	16,1	15,8	11,6	21,7	20,8	20,1	35,1	7,1	6,0	9,8	6,3	7,9	11,2	12,5	13,3	17,5
Disponibilità aule di esercitazione e delle attrezzature	Decisamente sì / Più sì che no	74,7	70,9	67,8	87,5	86,4	84,9	91,0	93,1	86,3	84,4	81,0	76,7	86,7	88,4	79,6	77,5	75,6	65,9	91,4	90,6	86,6	87,3	89,4	84,6	85,7	84,9	79,7
	Decisamente no / Più no che sì	25,3	29,1	32,2	12,5	13,6	15,1	9,0	6,9	13,7	15,6	19,0	23,3	13,3	11,6	20,4	22,5	24,4	34,1	8,6	9,4	13,4	12,7	10,6	15,4	14,3	15,1	20,3
Studente soddisfatto complessivamente	Decisamente sì / Più sì che no	81,2	80,5	81,6	81,7	80,8	84,0	89,8	88,4	89,7	81,8	81,5	80,3	88,7	89,7	90,3	91,3	89,7	90,9	86,6	86,9	86,5	84,2	83,4	83,4	85,6	85,2	85,5
	Decisamente no / Più no che sì	18,8	19,5	18,4	18,3	19,2	16,0	10,2	11,6	10,3	18,2	18,5	19,7	11,3	10,3	9,7	8,7	10,3	9,1	13,4	13,1	13,5	15,8	16,6	16,6	14,4	14,8	14,5

Al fine di effettuare il confronto con gli a.a. precedenti, i dati relativi all'a.a. 2013-14 sono aggregati per aree didattiche corrispondenti alla preesistenti facoltà. Non tutte le domande presenti nel questionario dell'a.a. 2013-14 hanno un corrispettivo negli anni precedenti.

Grafico A7. Rappresentazione del confronto tra gli anni accademici 2011-12, 2012-13 e 2013-14 per le risposte relative alla "Chiarezza dell'esposizione del docente"

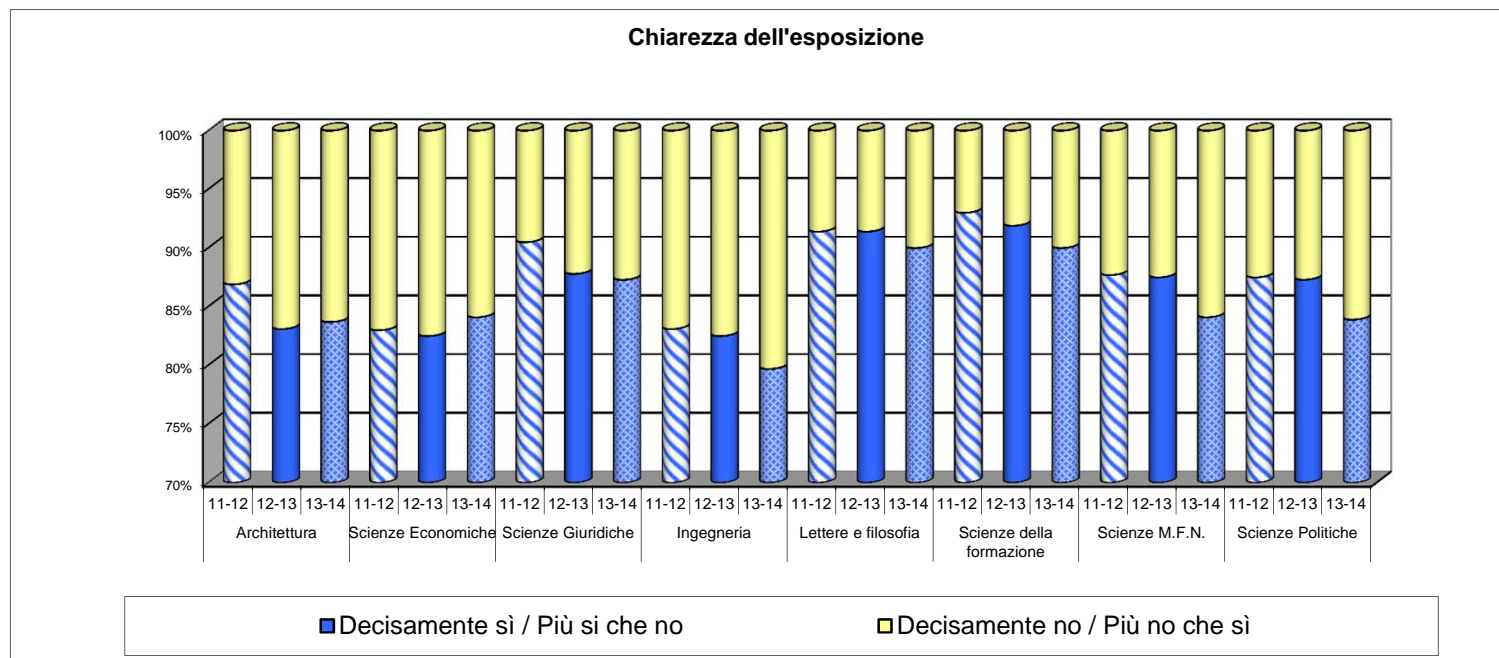


Grafico A8. Rappresentazione del confronto tra gli anni accademici 2011-12, 2012-13 e 2013-14 per le risposte relative alla "Capacità del docente di stimolare interesse"

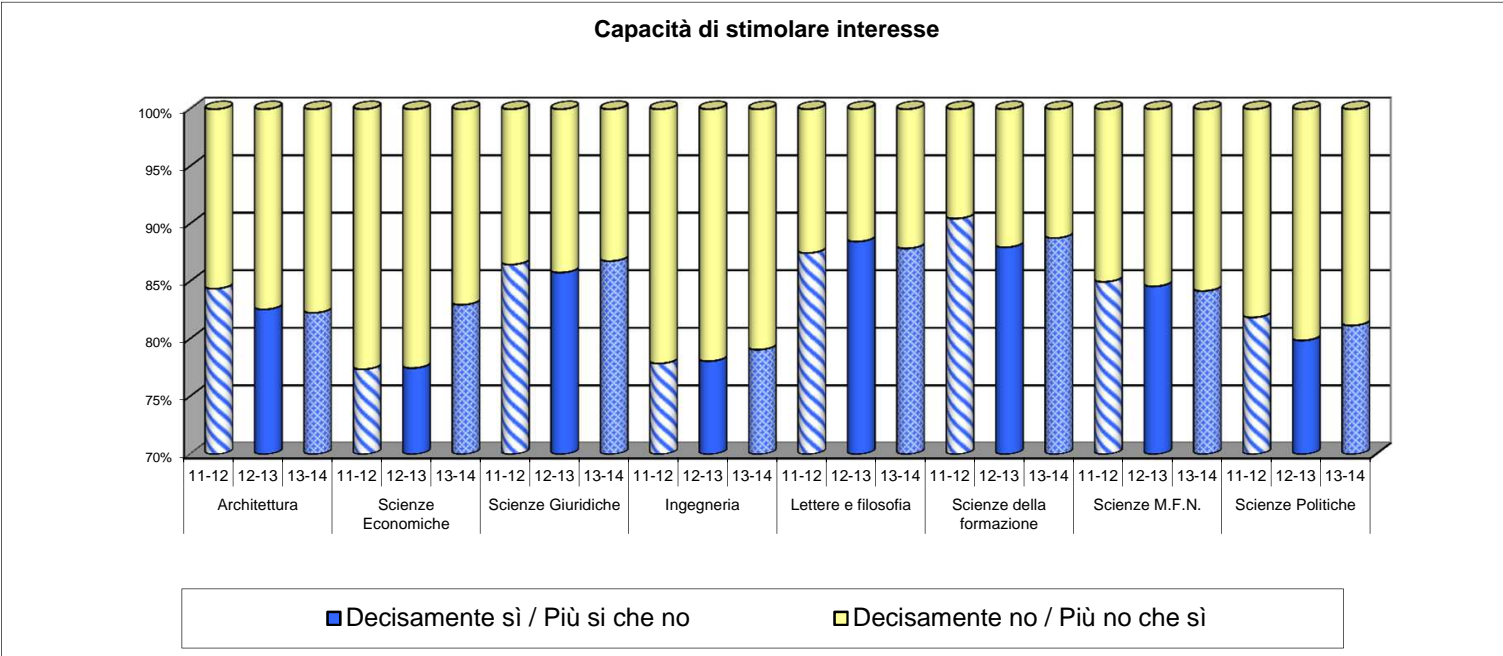


Grafico A9. Rappresentazione del confronto tra gli anni accademici 2011-12, 2012-13 e 2013-14 per le risposte relative all' "Adeguatezza del materiale didattico"

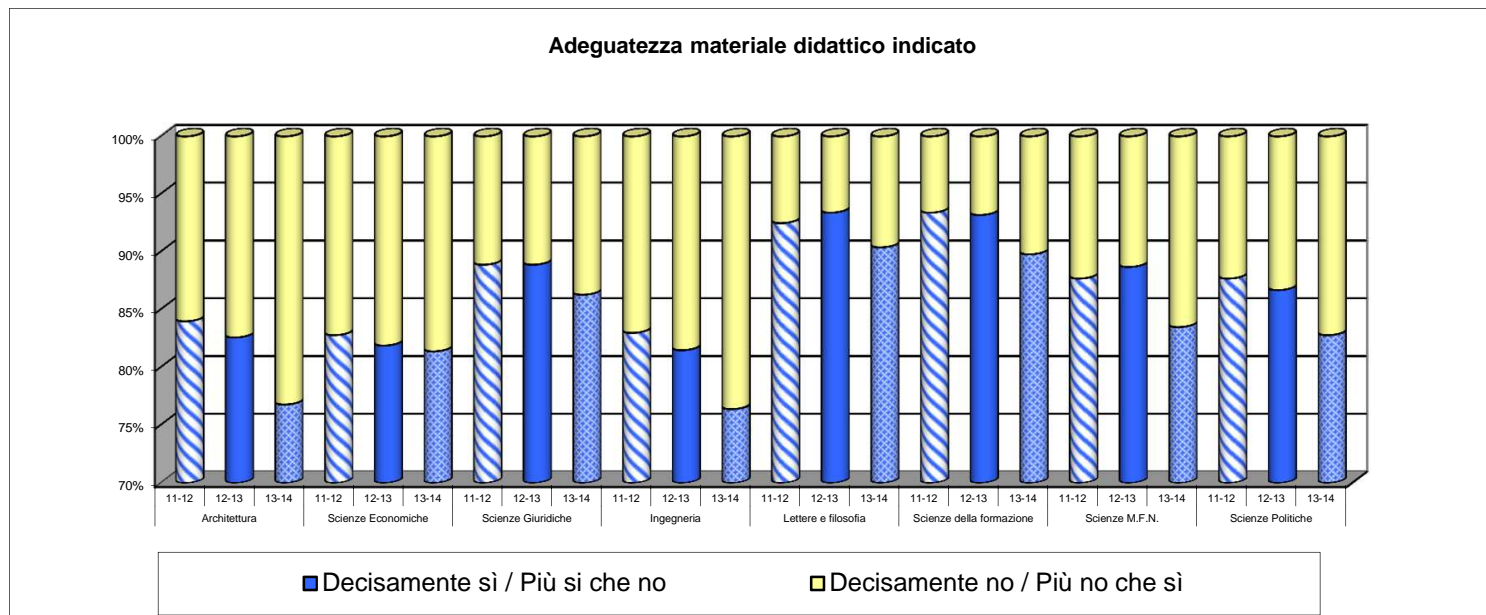
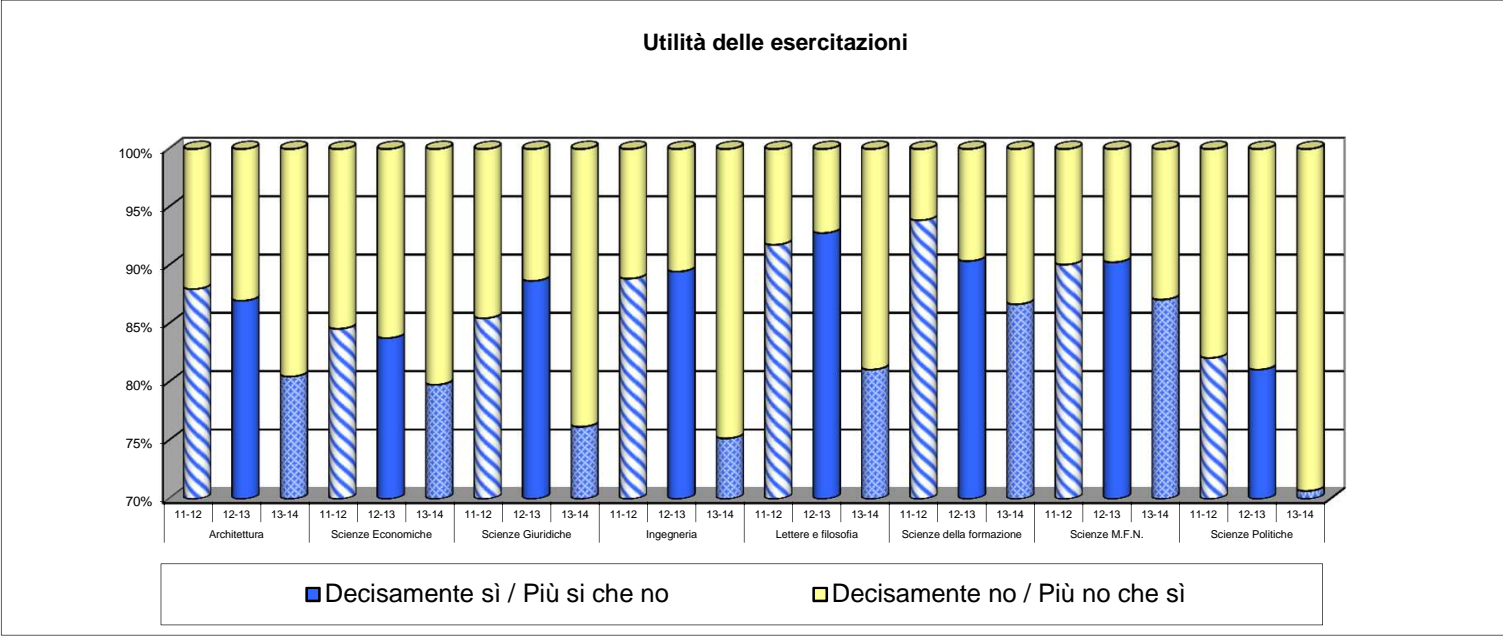


Grafico A10. Rappresentazione del confronto tra gli anni accademici 2011-12, 2012-13 e 2013-14 per le risposte relative all' "Utilità delle esercitazioni"



Tab. A.9: Gli esiti sui suggerimenti relativi all'attività didattica

Suggerimento / Dipartimento		Architettura	Economia	Filosofia, com. e spettacolo	Giurisprudenza	Ingegneria	Lingue, lett. e culture straniere	Matematica e fisica	Scienze	Scienze della formazione	Scienze politiche	Studi aziendali	Studi umanistici	Ateneo
1 - Alleggerire il carico didattico complessivo	Segnalato	16,6	25,3	16,4	27	19,7	18,8	16,7	13,1	22,2	23,9	20,9	16,3	20,4
	Non segnalato	83,4	74,7	83,6	73	80,3	81,2	83,3	86,9	77,8	76,1	79,1	83,7	79,6
2 - Aumentare l'attività di supporto didattico	Segnalato	15,6	16,8	7,3	10,8	19,6	10,7	20,7	13,9	11,6	13,6	12,8	6,8	13,8
	Non segnalato	84,4	83,2	92,7	89,2	80,4	89,3	79,3	86,1	88,4	86,4	87,2	93,2	86,2
3 - Fornire più conoscenze di base	Segnalato	23,3	20,1	21,4	17	22,7	19,5	22,5	19	19,8	24,4	18,9	16	20,5
	Non segnalato	76,7	79,9	78,6	83	77,3	80,5	77,5	81	80,2	75,6	81,1	84	79,5
4 - Eliminare dal programma argomenti già trattati in altri	Segnalato	5,8	5,3	4,5	10,4	4	8,4	2,4	5,7	5,2	5,8	8,7	3,9	5,9
	Non segnalato	94,2	94,7	95,5	89,6	96	91,6	97,6	94,3	94,8	94,2	91,3	96,1	94,1
5 - Migliorare il coordinamento con altri insegnamenti	Segnalato	16,4	8	14,7	8,7	10,9	18,7	9,5	8,7	11,1	10,6	9,4	13,7	11,3
	Non segnalato	83,6	92	85,3	91,3	89,1	81,3	90,5	91,3	88,9	89,4	90,6	86,3	88,7
6 - Migliorare la qualità del materiale didattico	Segnalato	13,2	16,6	6,7	12	23,9	12,1	18,1	13,5	9,9	13	19,9	8,2	15,3
	Non segnalato	86,8	83,4	93,3	88	76,1	87,9	81,9	86,5	90,1	87	80,1	91,8	84,7
7 - Fornire in anticipo il materiale didattico	Segnalato	14,8	13,6	9,9	11,6	14,3	12,2	10,8	15,8	13,3	11,2	15,5	14,2	13,3
	Non segnalato	85,2	86,4	90,1	88,4	85,7	87,8	89,2	84,2	86,7	88,8	84,5	85,8	86,7
8 - Inserire prove d'esame intermedie	Segnalato	10,7	33,9	17,9	33,5	23,1	21,1	5,3	17,7	24,4	28,2	27,7	18,3	23,6
	Non segnalato	89,3	66,1	82,1	66,5	76,9	78,9	94,7	82,3	75,6	71,8	72,3	81,7	76,4
9 - Attivare insegnamenti serali	Segnalato	1,7	2,2	1,9	1,7	2,7	0,9	1,9	1,7	2,2	2,3	2	1,6	2
	Non segnalato	98,3	97,8	98,1	98,3	97,3	99,1	98,1	98,3	97,8	97,7	98	98,4	98
10 - Rendere disponibile in rete materiale didattico informativo	Segnalato	18,1	14,2	20,7	17,4	18,4	24,3	20,4	17	23	22,8	13,3	22,6	19
	Non segnalato	81,9	85,8	79,3	82,6	81,6	75,7	79,6	83	77	77,2	86,7	77,4	81