

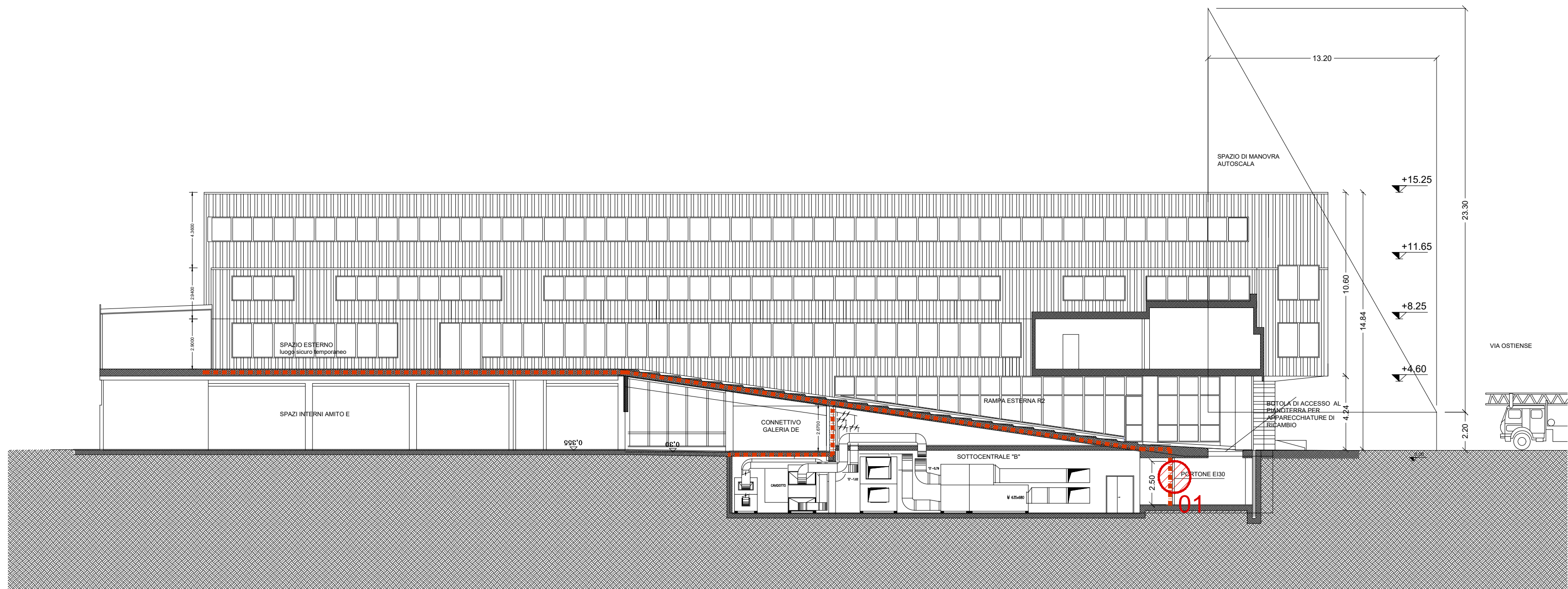
1 PLANIMETRIA  
Scala 1:1000



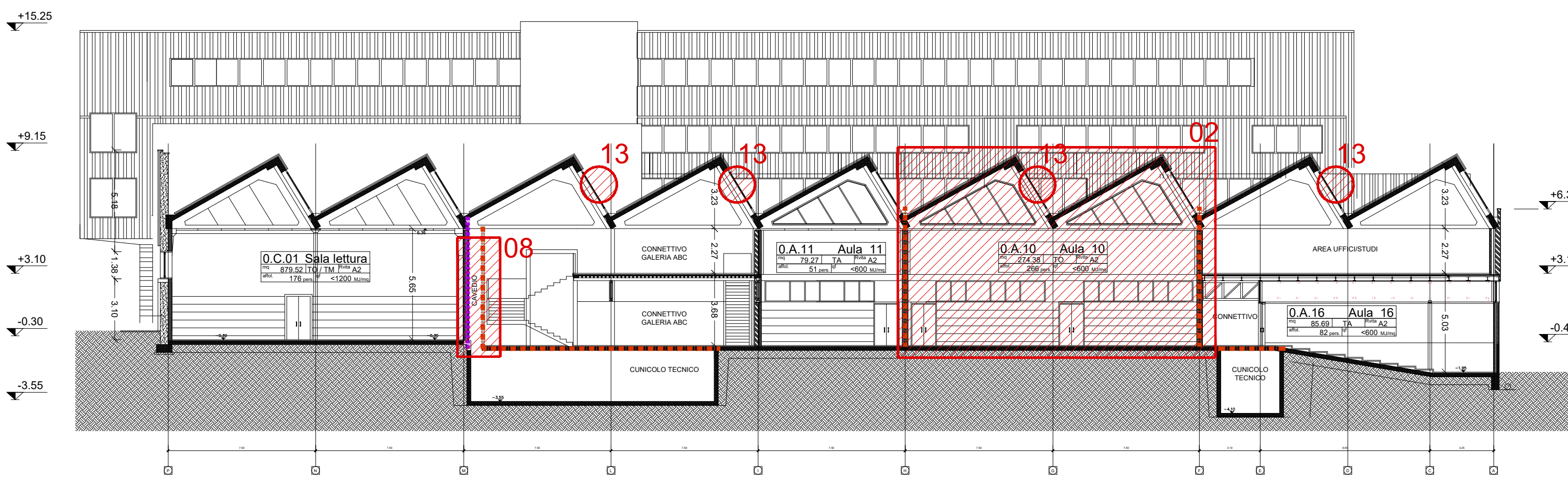
2 VIATA VERSO NORD



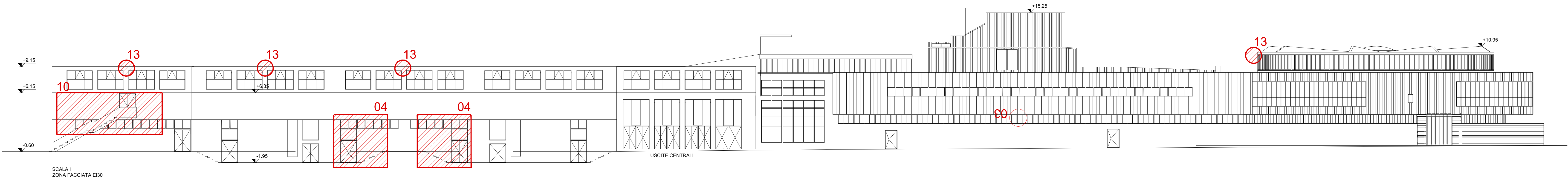
3 VIATA VERSO SUD



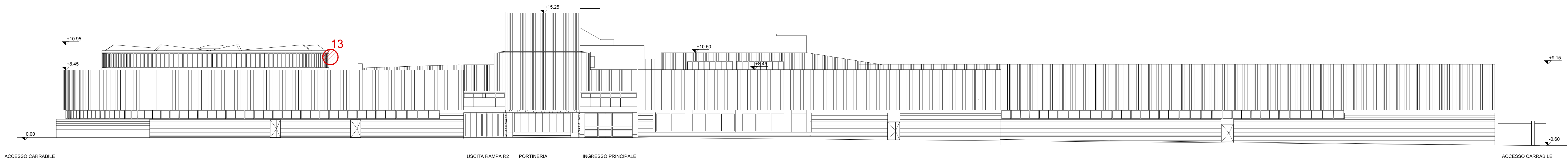
4 SESIONE SUI CORPI DE  
Scala 1:200



5 SEZIONE SUI CORPI AB  
Scala 1:200



6 Prospetto su area pertinenziale  
Scala 1:200

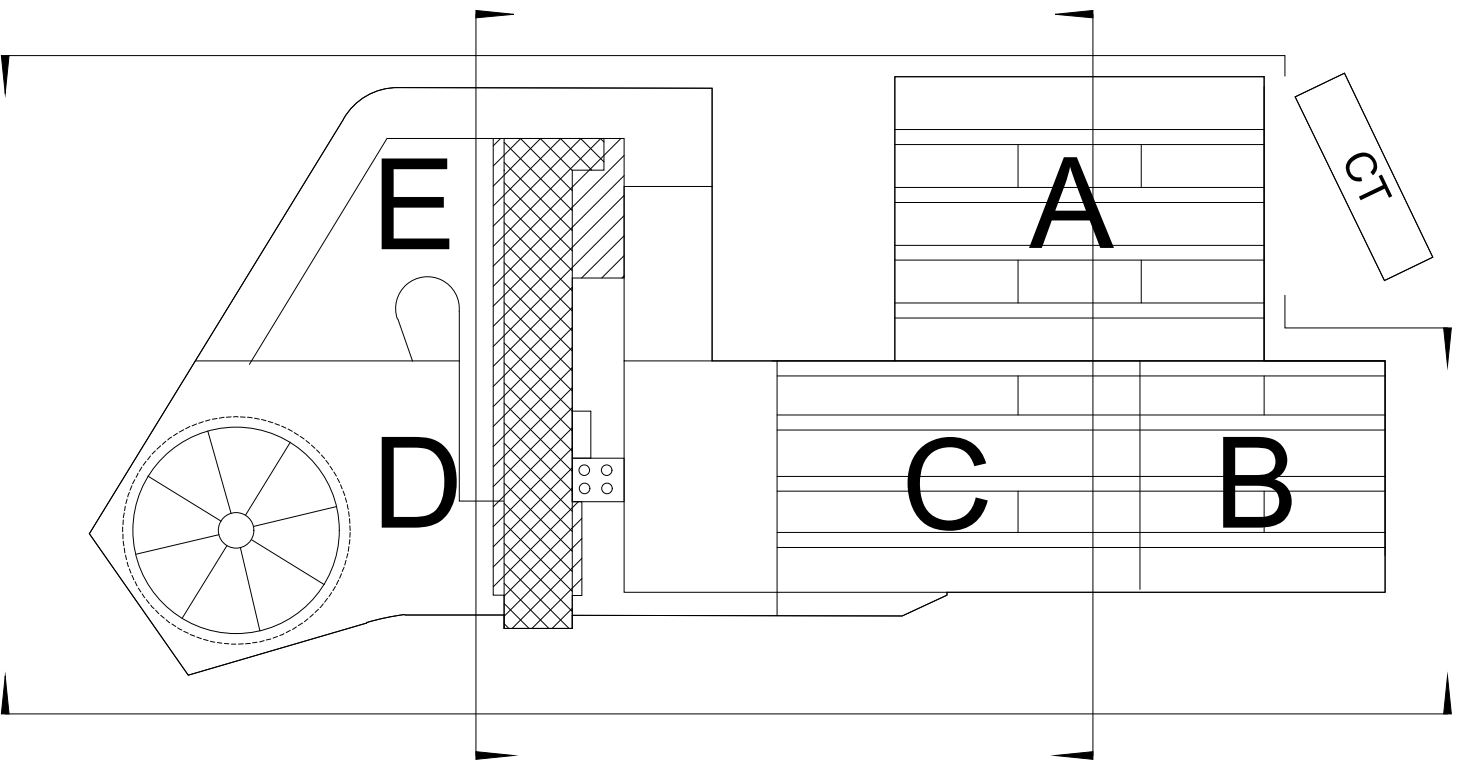


7 Prospetto su via Ostiense  
Scala 1:200

CODICE INTERVENTO	DESCRIZIONE INTERVENTO	PAGINA ELABORATO 07
01	Compartimentazione tra il piano interrato e la rampa d'escodo: realizzazione porta EI 30	01
02	Compartimentazione Aula 10. Realizzazione vetri autoportanti EI 30 sulle pareti finestrate. Sostituzione delle 6 porte esistenti con porte EI 30 con mangione antipanco.	02.a
	Compartimentazione Aula 10. Placcatura trave ricolatare con pannelli EI 30	02.b
03	Compartimentazione Aula 15 e Aula 18. Realizzazione pareti EI 30 sostituzione porte con porte EI 30.	03
04	Realizzazione di due scale metalliche esterne per esodo dall'Aula 16 e dall'Aula 17. Sostituzione porta Aula 17.	04
05	Realizzazione di due nuove uscite d'emergenza, una al piano terra e una al piano primo per il Deposito libri. Modifica laboratorio (1.8.09).	05.a
	Compartimentazione Deposito libri EI 60. Placcaggio trave ricolatare con controporte EI 60.	05.b
06	Aerazione Deposito biblioteca. Sostituzione finestra a nastro.	06
07	Schematura bombe e servizio dell'impianto di spegnimento a gas. Realizzazione di armadi in metallo rivestiti internamente con lastre di calcio situato.	07.a
		07.b
		07.c
		07.d
08	Compartimentazione caveau tra vano scala H e sala lettura	08
09	Adeguamento porte al verso d'escodo. Sostituzione di porte esistenti con porte nuove in alluminio con mangione antipanco.	09
10	Protezione scala esterna I. Placcaggio infissi esterni dall'interno. Sostituzione della porta al piano primo con porta EI 30 con mangione antipanco.	10
11	Compartimentazione aula magna. Sostituzione della porta esistente tra foyer e amministrazione con porta EI 30 con mangione antipanco.	11
12	Compartimentazione aula magna. Sostituzione vetri fissi con vetri EI 30	
13	Aerazione compartimenti. Sostituzione vetrate con pannelli in poliparantato.	13
14	Sostituzione porte esistenti non certificate	senza grafico
15	Compartimentazione deposito biblioteca. Placcatura E60 intradossato solo in l'intercamento	15

Nota  
I numeri delle pagine coincidono con i numeri degli interventi. Intervento 12 è indicato su pagina 11, intervento 14 non ha una rappresentanza grafica.  
Tutte le misure sono da verificare in cantiere  
I codici MIX, ES-MIX e CPX, riferiti a pareti nuovi, pareti esistenti e controporte fanno riferimento a elaborato 08 - abaco murature  
I codici PXX, riferiti a infissi nuovi, fanno riferimento a elaborato 09 - abaco infissi

X  
Individuazione interventi  
vedi alborato 07



COMUNE DI ROMA

MUNICIPIO VIII

ROMA

TRE

UNIVERSITÀ DEGLI STUDI

Via Ostiense, 133  
00159  
Roma

RESPONSABILE DEL PROCEDIMENTO:  
Arch. Flaminia Padilini

PROGETTISTA:  
Arch. Francesco Damiani

CO-PROGETTISTA:  
Arch. Manuela Dinapoli

SUPPORTO ALLA PROGETTAZIONE:  
Arch. Gijis Pyckevet

COORDINATORE PER LA SICUREZZA IN FASE DI PROGETTAZIONE:  
Arch. Flaminia Padilini

PROGETTO ESECUTIVO

INTERVENTI DI ADEGUAMENTO ANTINCENDIO  
DELL'IMMOBILE DI VIA OSTIENSE 236

OGGETTO:

ARCHITETTONICO

N. TAVOLA

01

PLANIMETRIA - PROSPETTI - SEZIONI

SCALA

1:1000 - 1:500

N.REV.	DATA	DISEGNATORE	CHECK	APPROVAZIONE	DESCRIZIONE
	23/06/2022				