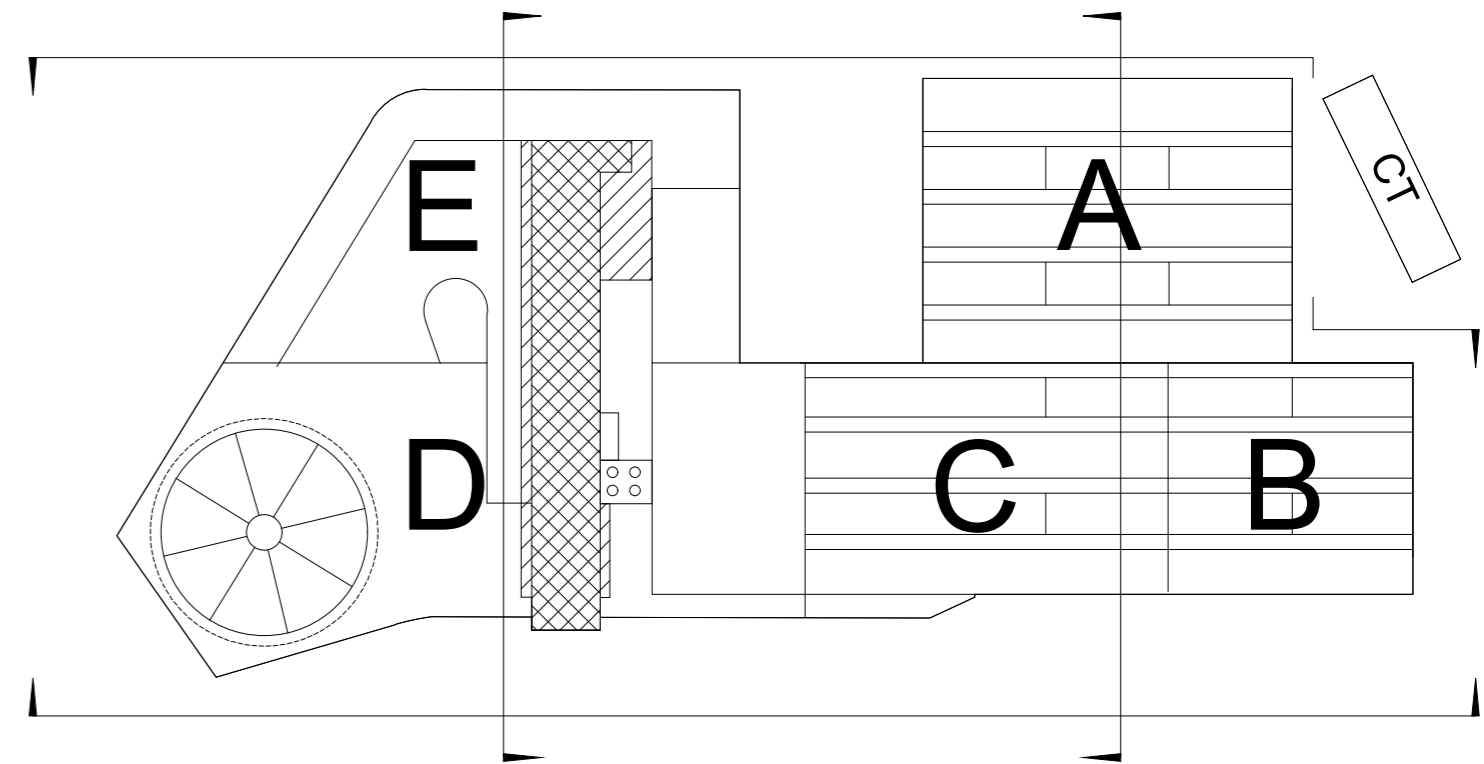


1 Pianta piano secondo - Quota +8.25 m
Scala 1:100

CODICE INTERVENTO	DESCRIZIONE INTERVENTO	PAGINA ELABORATO 07
01	Compartmentazione tra il piano interrato e la rampa d'esodo: realizzazione porta EI 30	01
02	Compartmentazione Aula 10. Realizzazione setti autoportanti EI 30 sulle pareti finestrate. Sostituzione delle 6 porte esistenti con porte EI 30 con maniglione antipanico.	02.a
	Compartmentazione Aula 10, Placcatura trave reticolare con pannelli EI 30	02.b
03	Compartmentazione Aula 15 e Aula 18. Realizzazione parete EI 30 sostituzione porte con porte EI 30.	03
04	Realizzazione di due scale metalliche esterne per esodo dall'Aula 16 e dall'Aula 17. Sostituzione porta Aula 17.	04
05	Realizzazione di due nuove uscite d'emergenza, una al piano terra e una al piano primo per il Deposito libri. Modifica laboratorio (1.B.09).	05.a
	Compartmentazione Deposito libri EI 60. Placcaggio trave reticolare con controparete EI 60.	05.b
06	Aerazione Deposito biblioteca. Sostituzione finestra a nastro.	06
07	Scheratura bombole a servizio dell'impianto di spegnimento a gas. Realizzazione di armadi in metallo rivestiti internamente con lastre di calcio siliceo.	07.a
		07.b
		07.c
		07.d
08	Compartmentazione cavedio tra vano scala H e sala lettura	08
09	Adeguamento porte al verso d'esodo. Sostituzione di porte esistenti con porte nuove in alluminio con maniglione antipanico.	09
10	Protezione scala esterna I. Placcaggio infissi esterni dall'interno. Sostituzione della porta al piano primo con porta EI 30 con maniglione antipanico.	10
11	Compartmentazione aula magna. Sostituzione della porta esistente tra foyer e amministrazione con porta EI 30 con maniglione antipanico.	11
12	Compartmentazione aula magna. Sostituzione vetri fissi con vetri EI 30	
13	Aerazione compartimenti. Sostituzione vetrate con pannelli in policarbonato.	13
14	Sostituzione porte esistenti non certificate	senza grafico
15	Compartmentazione deposito biblioteca. Placcatura EI60 intradosso solai in laterocemento.	15

Nota
I numeri delle pagine coincidono con i numeri degli interventi. intervento 12 è indicato su pagina 11, intervento 14 non ha una rappresentanza grafica.
Tutte le misure sono da verificare in cantiere.
I codici MX, ES-MX e CPXX, riferite a pareti nuovi, pareti esistenti e contropareti fanno riferimento a elaborato 08 - abaco murature
I codici PXX, riferite a infissi nuovi, fanno riferimento a elaborato 09 - abaco infissi

X Individuazione interventi vedi alborato 07



COMUNE DI ROMA

MUNICIPIO VIII

Via Ostiense, 133
00159
Roma

RESPONSABILE DEL PROCEDIMENTO:
Arch. Florigia Paolini

PROGETTISTA:
Arch. Francesco Damiani

CO-PROGETTISTA:
Arch. Manuela Dinapoli

SUPPORTO ALLA PROGETTAZIONE:
Arch. Gijs Pyckevet

COORDINATORE PER LA SICUREZZA IN FASE DI PROGETTAZIONE:
Arch. Florigia Paolini

PROGETTO ESECUTIVO

INTERVENTI DI ADEGUAMENTO ANTINCENDIO DELL'IMMOBILE DI VIA OSTIENSE 236

OGGETTO:

N. TAVOLA

SCALA

ELABORATO

Pianta Piano secondo

Scala	1:200	Tipo elaborato	ARCHITETTONICO	Tavola n.	04
		Data di emissione	23/06/2022		
Revisione	Data	Descrizione	Redazione	Verifica	Approvazione

N.REV	DATA	DISEGNATORE	CHECK	APPROVAZIONE	DESCRIZIONE