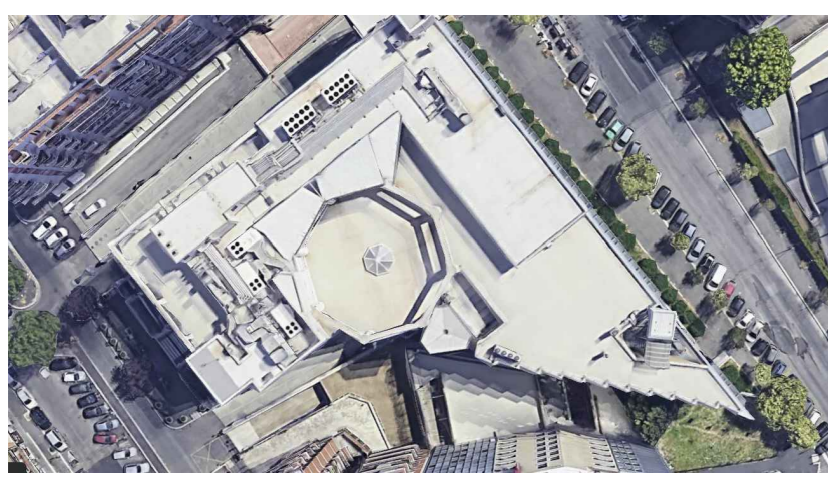




UNIVERSITA' degli STUDI ROMA TRE
AREA TECNICA
VIA OSTIENSE N°159 - 00154 ROMA

LAVORI DI ADEGUAMENTO ALLE NORME DI PREVENZIONE INCENDI DEL SISTEMA DI ILLUMINAZIONE DI EMERGENZA DELL'EDIFICIO

Complesso Edilizio di Via Chiabrera 199 - ROMA



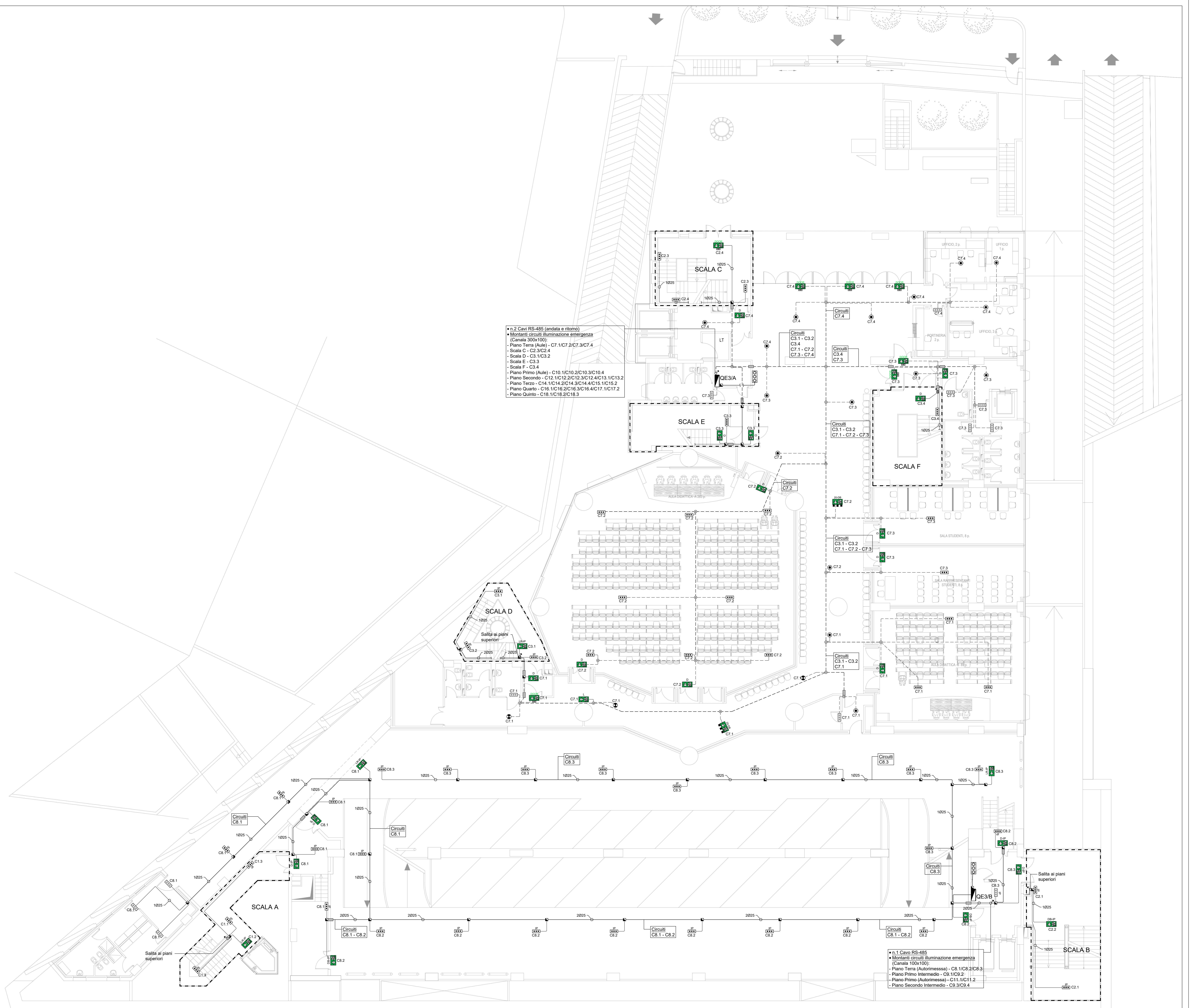
PROGETTISTA		N. ELABORATO	
Ingegnere Stefano Guzzon Viale Gorgia di Leontini, 260 Roma		IE03	
TITOLO ELABORATO		LOCALIZZAZIONE	
IMPIANTO ILLUMINAZIONE EMERGENZA PIANO TERRA			
REV.	DATA	DESCRIZIONE	REDAITTO DA / VERIFICATO DA
00	03/08/2021	1° EMISSIONE	S.G. / S.G.
01	08/10/2021	2° EMISSIONE	S.G. / S.G.
02	16/11/2021	EMISSIONE A RISULTO COMMENTI VALIDATORE	S.G. / S.G.
03	06/04/2022	AGGIORNAMENTO CARTIGLIO	S.G. / S.G.
EMESSO PER:		<input type="checkbox"/> COMMENTI <input type="checkbox"/> APPROVAZIONE <input type="checkbox"/> CANTIERE <input type="checkbox"/> COME COSTRUITO (AS BUILT)	

LEGENDA - IMPIANTO ILLUMINAZIONE EMERGENZA

	Quadro elettrico di piano/zona
	Fornitura e posa in opera di apparecchio universale da 24W per illuminazione e segnalazione di sicurezza con flusso luminoso di 250lm con diffusore in policarbonato trasparente, dotato di alimentatore LED versione Mains 230 V CA-CC
	Fornitura e posa in opera di apparecchio universale stagno IP65 da 24W per illuminazione e segnalazione di sicurezza con flusso luminoso di 250lm con diffusore in policarbonato trasparente, dotato di alimentatore LED versione Mains 230 V CA-CC
	Fornitura e posa in opera di apparecchio universale da 24W ultra per illuminazione e segnalazione di sicurezza con flusso luminoso di 500lm con diffusore in policarbonato trasparente, dotato di alimentatore LED versione Mains 230 V CA-CC
	Fornitura e posa in opera di apparecchio universale stagno IP65 da 24W ultra per illuminazione e segnalazione di sicurezza con flusso luminoso di 500lm con diffusore in policarbonato trasparente, dotato di alimentatore LED versione Mains 230 V CA-CC
	Faretto da incasso 250 lm con ottica simmetrica
	Faretto da incasso 250 lm con ottica asimmetrica
	Apparecchio combinato specifico per uscite di sicurezza, dotato di alimentatore LED, con pittogramma monofacciale versione DOOR
	Apparecchio universale da 24W ultra per illuminazione e segnalazione di sicurezza con flusso luminoso di 500lm, con diffusore in policarbonato trasparente, dotato di alimentatore LED versione Mains 230 V CA-CC, con diffusore bifacciale Opale 20mt con doppia funzione illuminazione/segnalazione
	Apparecchio universale stagno IP65 da 24W per illuminazione e segnalazione di sicurezza con flusso luminoso di 250lm con diffusore in policarbonato trasparente, dotato di alimentatore LED versione Mains 230 V CA-CC, conforme a EN60598-2-22 con diffusore bifacciale standard 30mt
	Apparecchio universale da 24W per illuminazione e segnalazione di sicurezza con flusso luminoso di 250lm con diffusore in policarbonato trasparente, dotato di alimentatore LED versione Mains 230 V CA-CC, conforme a EN60598-2-22 con pittogramma monofacciale 20 mt
	Apparecchio universale da 24W per illuminazione e segnalazione di sicurezza con flusso luminoso di 250lm con diffusore in policarbonato trasparente, dotato di alimentatore LED versione Mains 230 V CA-CC, conforme a EN60598-2-22 con pittogramma monofacciale 20 mt
	Pulsantiera da esterno su scatola 504 per comando illuminazione ordinaria zone comuni
	Passerella metallica chiusa completa di copertina
	Cavo multipolare in EPR - FTG18OM16 1(3G2,5mm ²)
	Tubazione in PVC rigida
	Scatola di derivazione da esterno posta nel controsoffitto
	Scatola di derivazione da esterno
	Ripristino compartimentazione con setto tagliafuoco
	Discesa/Salita
	Scavallamento

NOTE:
- Utilizzo di cavi di potenza FTG18OM16 resistenti al fuoco E07
- Scatole di derivazioni da esterno dotate di pressatubi e/o pressacavi;
- Ripristino compartimentazioni antincendio;
- Acquisizione cumulativa illuminazione ordinaria dei rispettivi quadri di piano e riparto in su schede DLS per la gestione dell'illuminazione di emergenza;
- Alimentazione del Soccorritore da Interruttore di riserva posto nel QGBT in cabina di trasformazione
- Cassone illuminazione ordinaria mediante pulsantiera da esterno 504 poste a ridosso dei locali quadri elettrici. Uso di relè passo-passo con portata minima 10 A, posti in scatole di derivazione stagne adiacenti ai quadri elettrici di zona.

Delimitazione scale edificio



• n.2 Cavi RS-485 (andata e ritorno)
• Montanti circuiti illuminazione emergenza (Canale 100x100):
- Piano Terra (Autie) - C7.1/C7.2/C7.3/C7.4
- Scala C - C2.3/C2.4
- Scala D - C3.1/C3.2
- Scala E - C3.3
- Scala F - C3.4
- Piano Primo (Autie) - C10.1/C10.2/C10.3/C10.4
- Piano Secondo - C12.1/C12.2/C12.3/C12.4/C13.1/C13.2
- Piano Terzo - C14.1/C14.2/C14.3/C14.4/C15.1/C15.2
- Piano Quarto - C16.1/C16.2/C16.3/C16.4/C17.1/C17.2
- Piano Quinto - C18.1/C18.2/C18.3

• n.1 Cavo RS-485
• Montanti circuiti illuminazione emergenza (Canale 100x100):
- Piano Terra (Autorimessa) - C8.1/C8.2/C8.3
- Piano Primo Intermedio - C9.1/C9.2
- Piano Primo (Autorimessa) - C11.1/C11.2
- Piano Secondo Intermedio - C9.3/C9.4