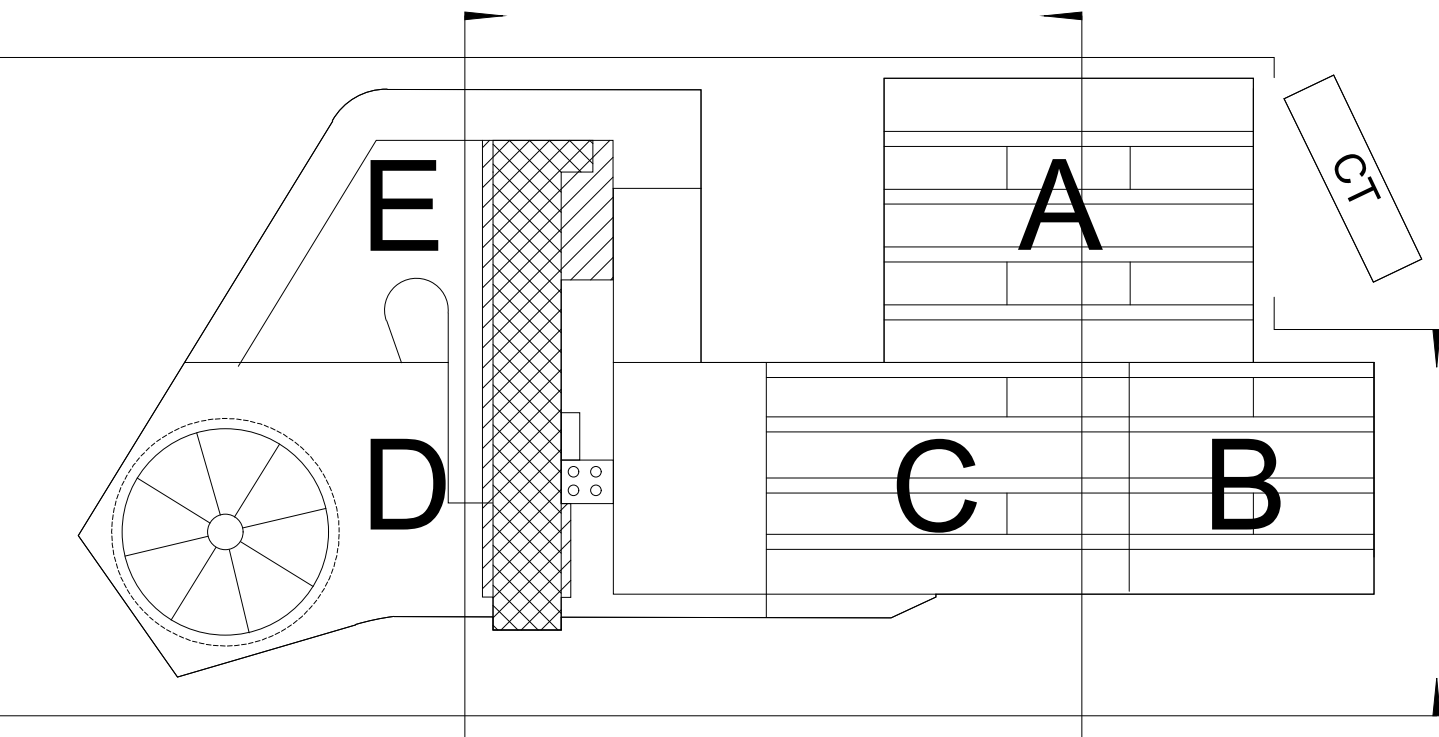


CODICE INTERVENTO	DESCRIZIONE INTERVENTO	PAGINA ELABORATO 07
01	Compartimentazione tra il piano interrato e la rampa d'uscita: realizzazione porta EI 30	01
02	Compartimentazione Aula 10. Realizzazione setti autoportanti EI 30 sulle pareti finestrate. Sostituzione delle 6 porte esistenti con porte EI 30 con mangliano antipanco.	02.a
	Compartimentazione Aula 10. Placcatura trave reticolare con pannelli EI 30	02.b
03	Compartimentazione Aula 15 e Aula 18. Realizzazione parete EI 30 sostituzione porte con porte EI 30	03
04	Realizzazione di due scale metalliche esterne per esodo dall'Aula 16 e dall'Aula 17. Sostituzione porta Aula 17.	04
05	Realizzazione di due nuove uscite d'emergenza, una al piano terra e una al piano primo per il Deposito libri. Modifica laboratorio 11 (B.09).	05.a
	Compartimentazione Deposito libri EI 60. Placcaggio trave reticolare con controporte EI 60.	05.b
06	Aerazione Deposito biblioteca. Sostituzione finestra a nastro.	06
07	Schermatura bombola a servizio dell'impianto di spegnimento a gas. Realizzazione di armadi in metallo rivestiti internamente con lamiere di acciaio zincato.	07.a
		07.b
		07.c
		07.d
08	Compartimentazione cavedio tra vano scala H e sala lettura	08
09	Adeguamento porte al vano d'uscita. Sostituzione di porte esistenti con porte nuove in alluminio con mangliano antipanco.	09
10	Protezione scala esterna I. Placcaggio infissi esterni dell'interno. Sostituzione della porta al piano primo con porta EI 30 con mangliano antipanco.	10
11	Compartimentazione aula magna. Sostituzione della porta esistente tra foyer e amministrazione con porta EI 30 con mangliano antipanco.	11
12	Compartimentazione aula magna. Sostituzione vetri fissi con vetri EI 30	
13	Aerazione compartimenti. Sostituzione vetrate con pannelli in policarbonato.	13
14	Sostituzione porte esistenti non certificate	senza grafico
15	Compartimentazione deposito biblioteca. Placcatura EH60 intradosso	15

Nota:
I numeri delle pagine coincidono con i numeri degli interventi. Intervento 12 è indicato su pagina 11, intervento 14 non ha una rappresentanza grafica.
Tutte le misure sono da verificare in cantiere.
I codici MOX, ES-MOX e CPXK, riferiti a pareti nuovi, pareti esistenti e controporte fanno riferimento a elaborato 06 - abaco murature.
I codici FOX, riferiti a infissi nuovi, fanno riferimento a elaborato 09 - abaco infissi.

X Individuazione interventi
vedi elaborato 07



1 Pianta piano terra - Quota 0.00 m
Scala 1:200

COMUNE DI ROMA

MUNICIPIO VIII



Via Ostiense, 133
00159
Roma

RESPONSABILE DEL PROCEDIMENTO:
Arch. Fioriana Padini

PROGETTISTA:
Arch. Francesco Damiani

CO-PROGETTISTA:
Arch. Manuela Dinapoli

SUPPORTO ALLA PROGETTAZIONE:
Arch. Gij's Pyckevet

COORDINATORE PER LA SICUREZZA IN FASE DI PROGETTAZIONE:
Arch. Fioriana Padini

PROGETTO ESECUTIVO

INTERVENTI DI ADEGUAMENTO ANTINCENDIO
DELL'IMMOBILE DI VIA OSTIENSE 236

OGGETTO:
Pianta Piano terra

ARCHITETTONICO

N. TAVOLA

02

SCALA

1:200

N.REV.	DATA	DISEGNATORE	CHECK	APPROVAZIONE	DESCRIZIONE
	23/06/2022				