

COMUNE DI ROMA

MUNICIPIO VIII



Via Ostiense ,133
00159
Roma

PROGETTO ESECUTIVO

INTERVENTI DI ADEGUAMENTO ANTINCENDIO
DELL'IMMOBILE DI VIA OSTIENSE 236

RESPONSABILE DEL PROCEDIMENTO:
Arch. Floriana Paolini

PROGETTISTA :
Arch. Francesco Damiani

CO-PROGETTISTA :
Arch. Manuela Dinapoli

SUPPORTO ALLA PROGETTAZIONE :
Arch. Gijs Pyckevet

COORDINATORE PER LA SICUREZZA IN FASE DI PROGETTAZIONE:
Arch. Floriana Paolini

OGGETTO: ARCHITETTONICO

BOOK INTERVENTI DI ADEGUAMENTO

N. TAVOLA

07

SCALA

VARIE

N.REV	DATA	DISEGNATORE	CHECK	APPROVAZIONE	DESCRIZIONE
	23/06/2022				

CODICE INTERVENTO	DESCRIZIONE INTERVENTO	PAGINA ELABORATO 07
01	Compartimentazione tra il piano interrato e la rampa d'esodo: realizzazione porta EI 30	01
02	Compartimentazione Aula 10. Realizzazione setti autoportanti EI 30 sulle pareti finestrate. Sostituzione delle 6 porte esistenti con porte EI 30 con maniglione antipanico.	02.a
	Compartimentazione Aula 10, Placcatura trave reticolare con pannelli EI 30	02.b
03	Compartimentazione Aula 15 e Aula 18. Realizzazione parete EI 30 sostituzione porte con porte EI 30.	03
04	Realizzazione di due scale metalliche esterne per esodo dall'Aula 16 e dall'Aula 17. Sostituzione porta Aula 17.	04
05	Realizzazione di due nuove uscite d'emergenza, una al piano terra e una al piano primo per il Deposito libri. Modifica laboratorio (1.B.09).	05.a
	Compartimentazione Deposito libri EI 60. Placcaggio trave reticolare con controparete EI 60.	05.b
06	Aerazione Deposito biblioteca. Sostituzione finestra a nastro.	06
07	Schermatura bombole a servizio dell'impianto di spegnimento a gas. Realizzazione di armadi in metallo rivestiti internamente con lastre di calcio silicato.	07.a
		07.b
		07.c
		07.d
08	Compartimentazione cavedio tra vano scala H e sala lettura	08
09	Adeguamento porte al verso d'esodo. Sostituzione di porte esistenti con porte nuove in alluminio con maniglione antipanico.	09
10	Protezione scala esterna I. Placcaggio infissi esterni dall'interno. Sostituzione della porta al piano primo con porta EI 30 con maniglione antipanico.	10
11	Compartimentazione aula magna. Sostituzione della porta esistente tra foyer e amministrazione con porta EI 30 con maniglione antipanico.	11
12	Compartimentazione aula magna. Sostituzione vetri fissi con vetri EI 30	
13	Aerazione compartimenti. Sostituzione vetrate con pannelli in policarbonato.	13
14	Sostituzione porte esistenti non certificate	senza grafico
15	Compartimentazione deposito biblioteca. Placcatura EI60 intradosso solaio in laterocemento.	15

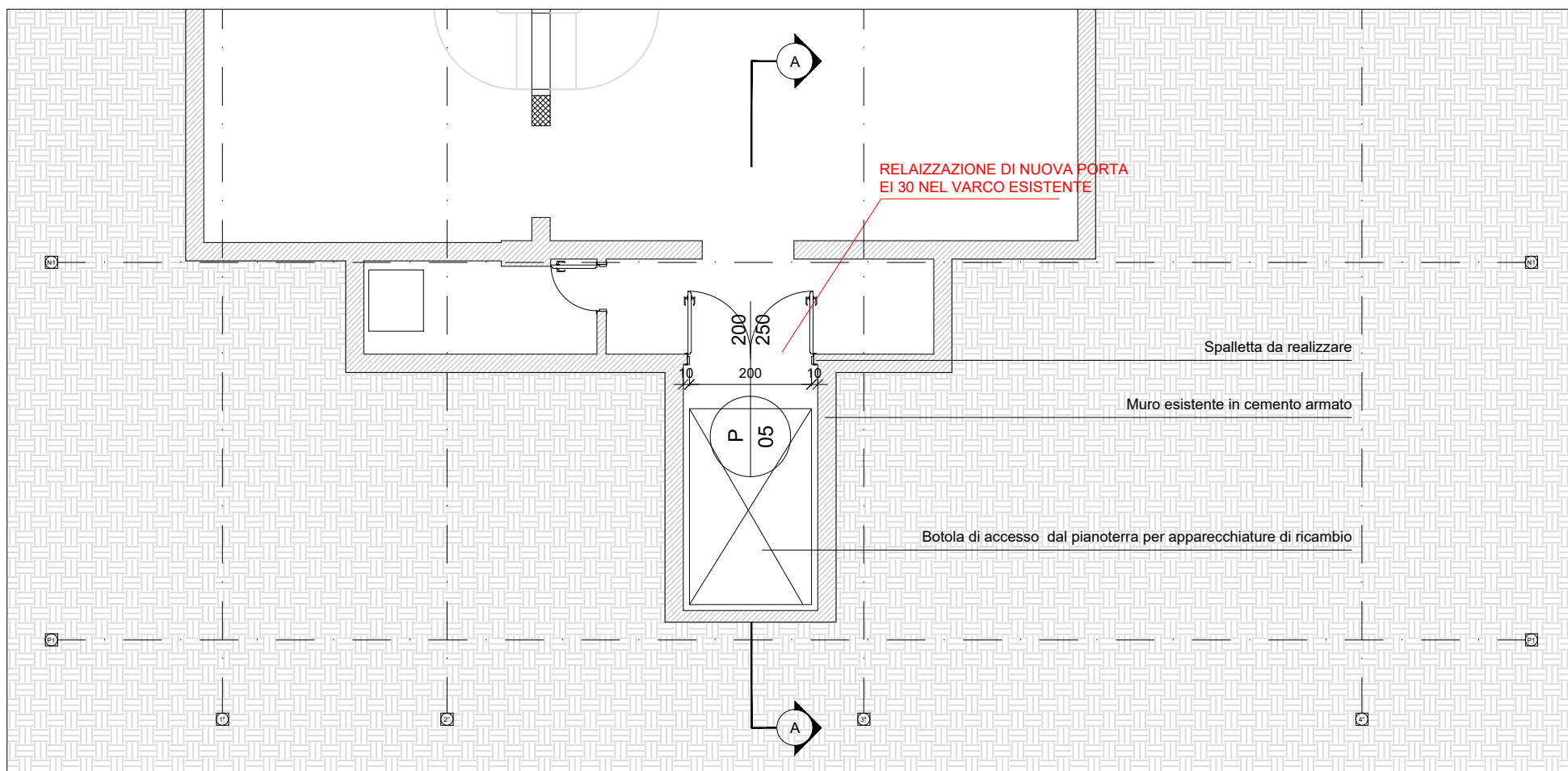
Nota

I numeri delle pagine coincidono con i numeri degli interventi. intervento 12 è indicato su pagina 11, intervento 14 non ha una rappresentanza grafica.

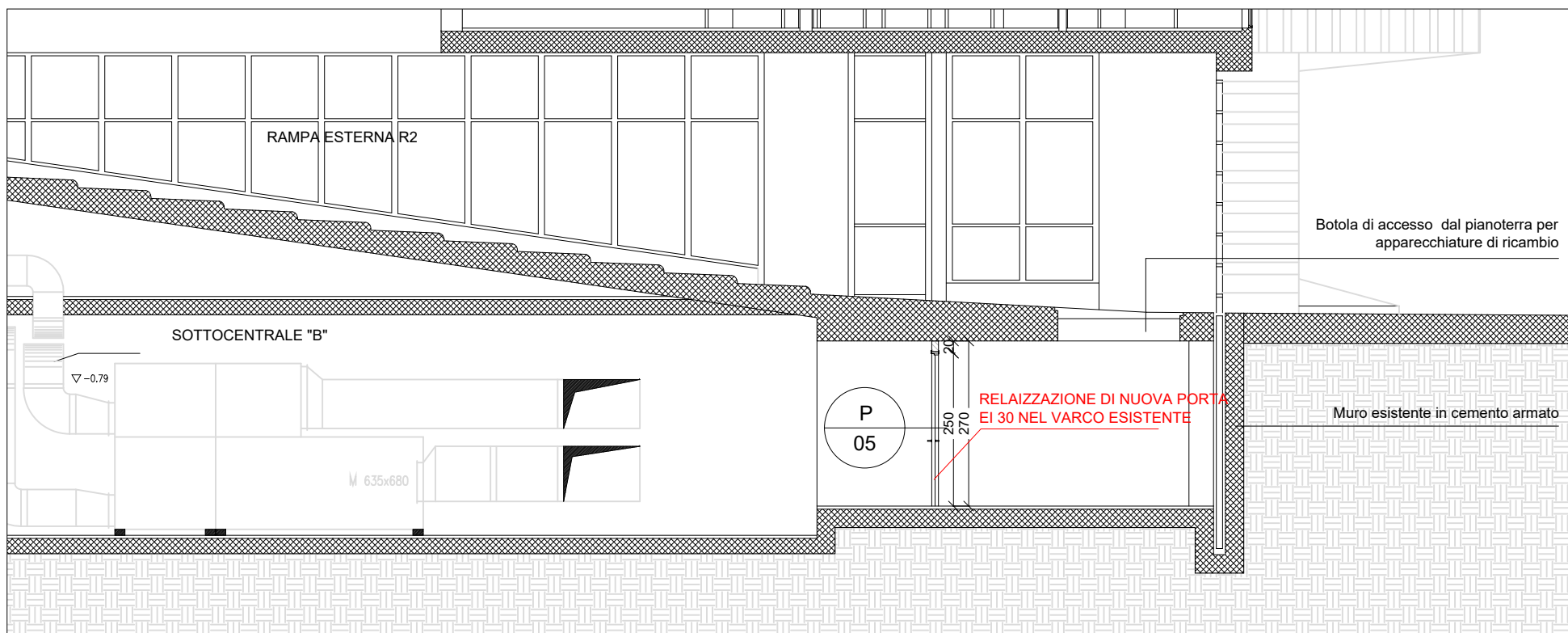
Tutte le misure sono da verificare in cantiere

I codice MXX, ES-MXX e CPXX, riferite a pareti nuovi, pareti esistenti e contropareti fanno riferimento a elaborato 08 - abaco murature

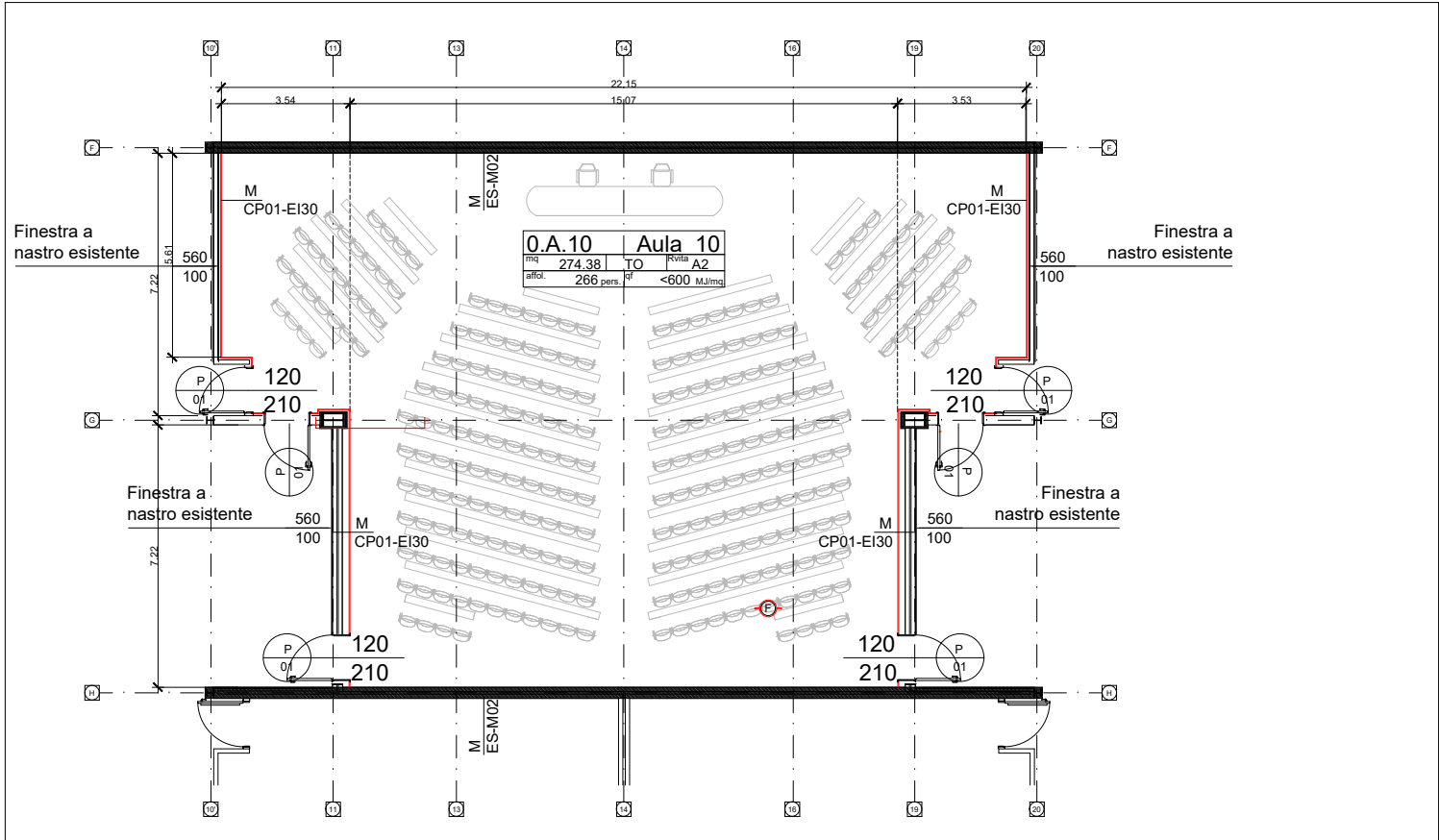
I codice PXX, riferite a infissi nuovi, fanno riferimento a elaborato 09 - abaco infissi



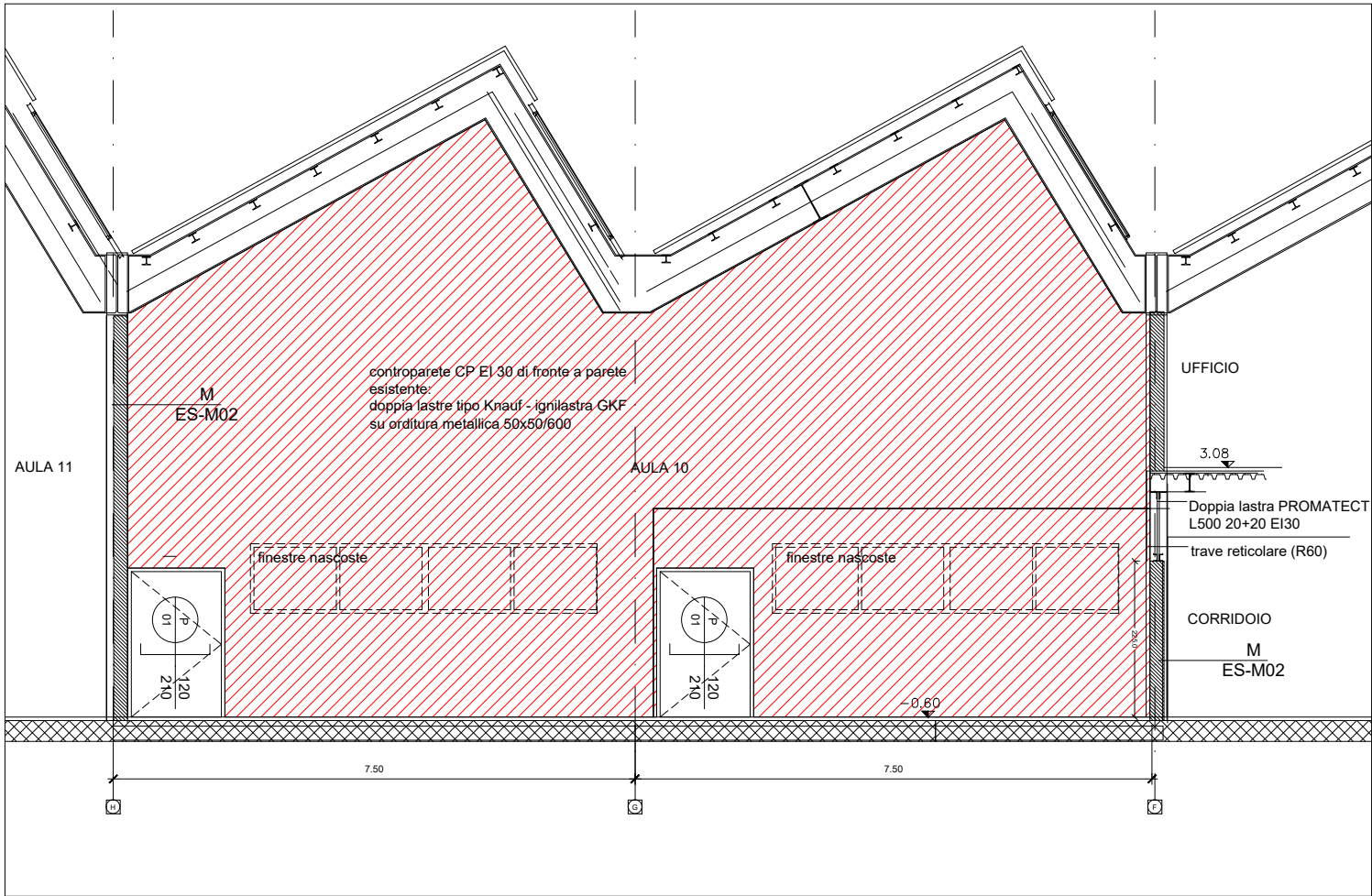
01 | Pianta piano interrato
Scala 1:100



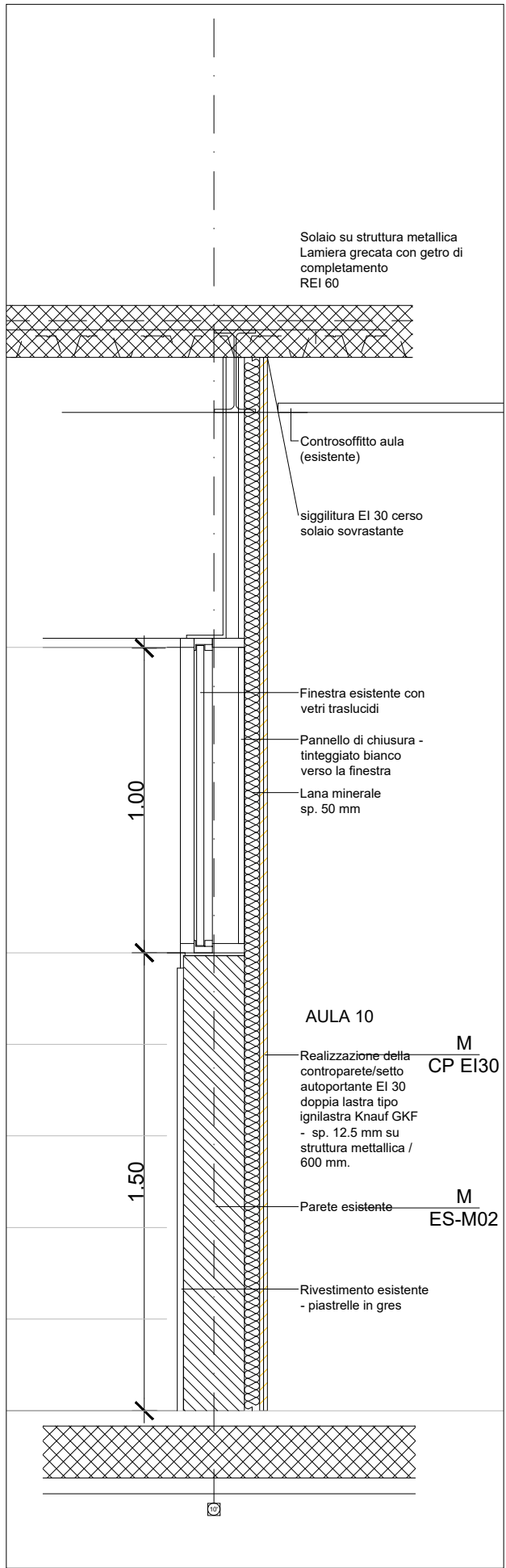
02 | Sezione A
Scala 1:100



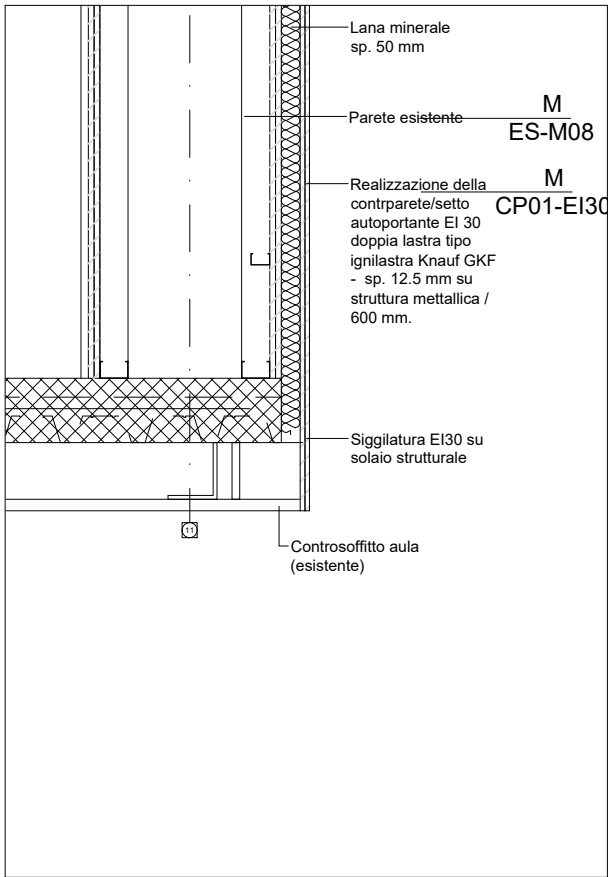
01 | Pianta piano terra - Aula 10
Scala 1:200

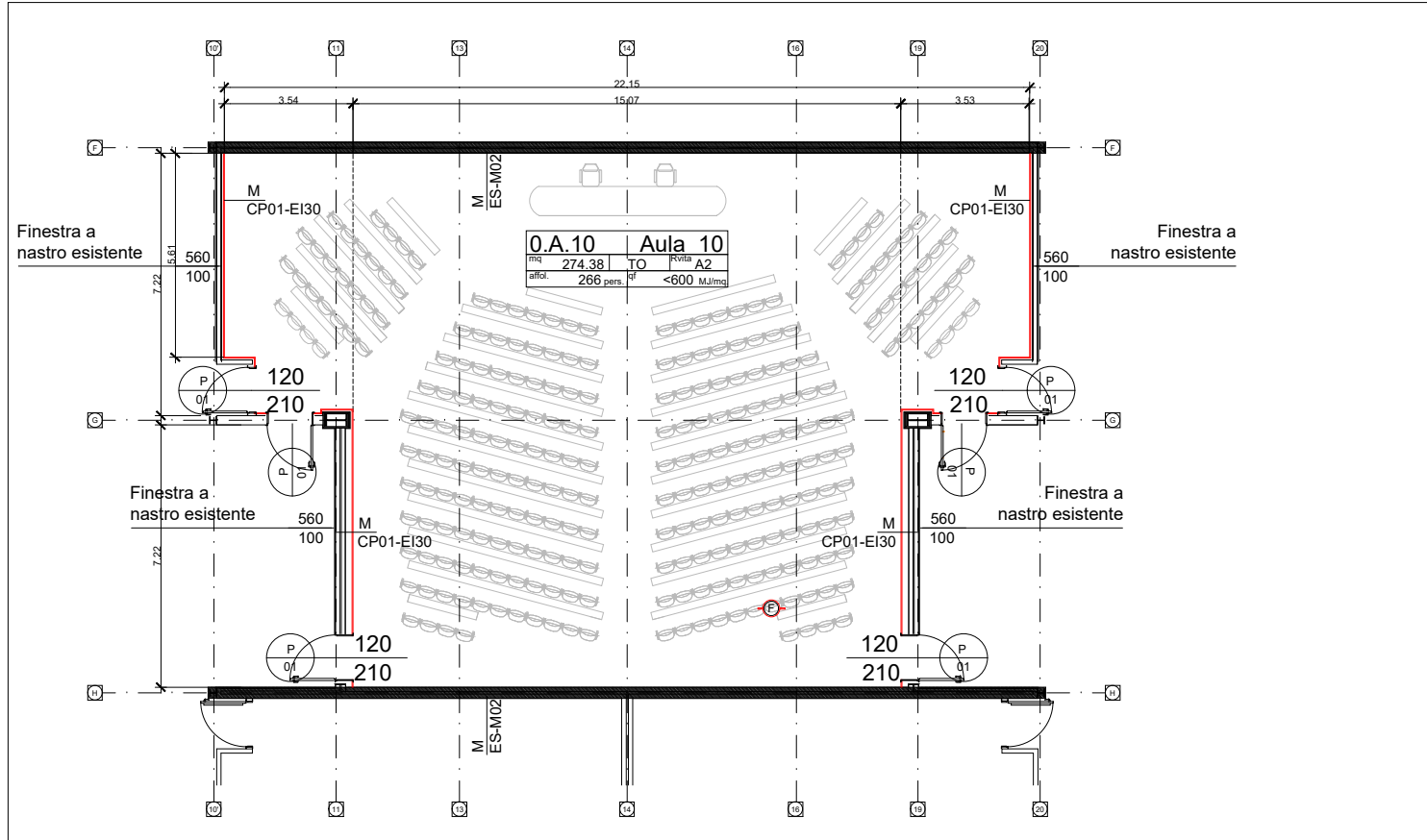


02 | Parete in asse 10-11
Scala 1:100

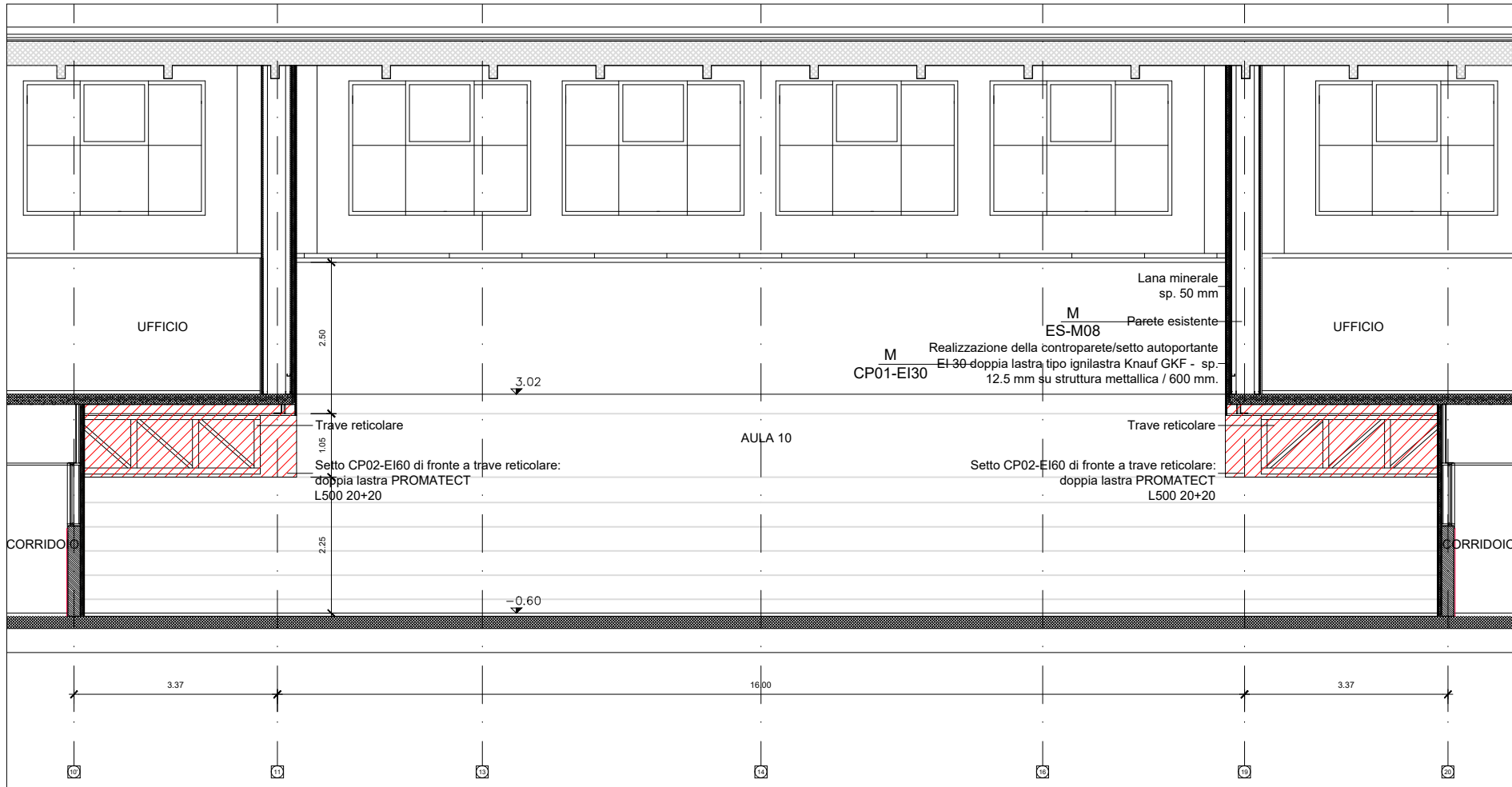


04 | Sezione dettagliata parete in assi 10-11
Scala 1:20

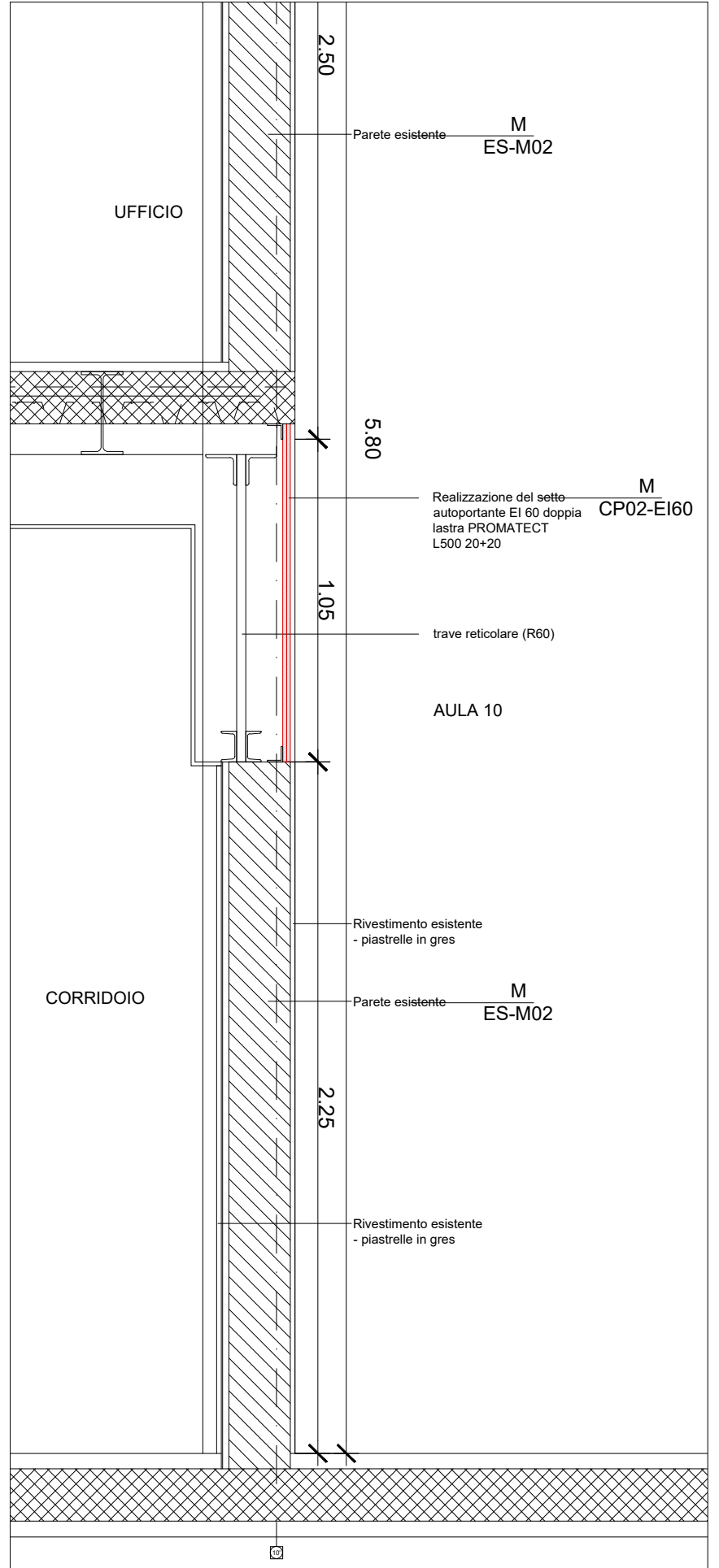




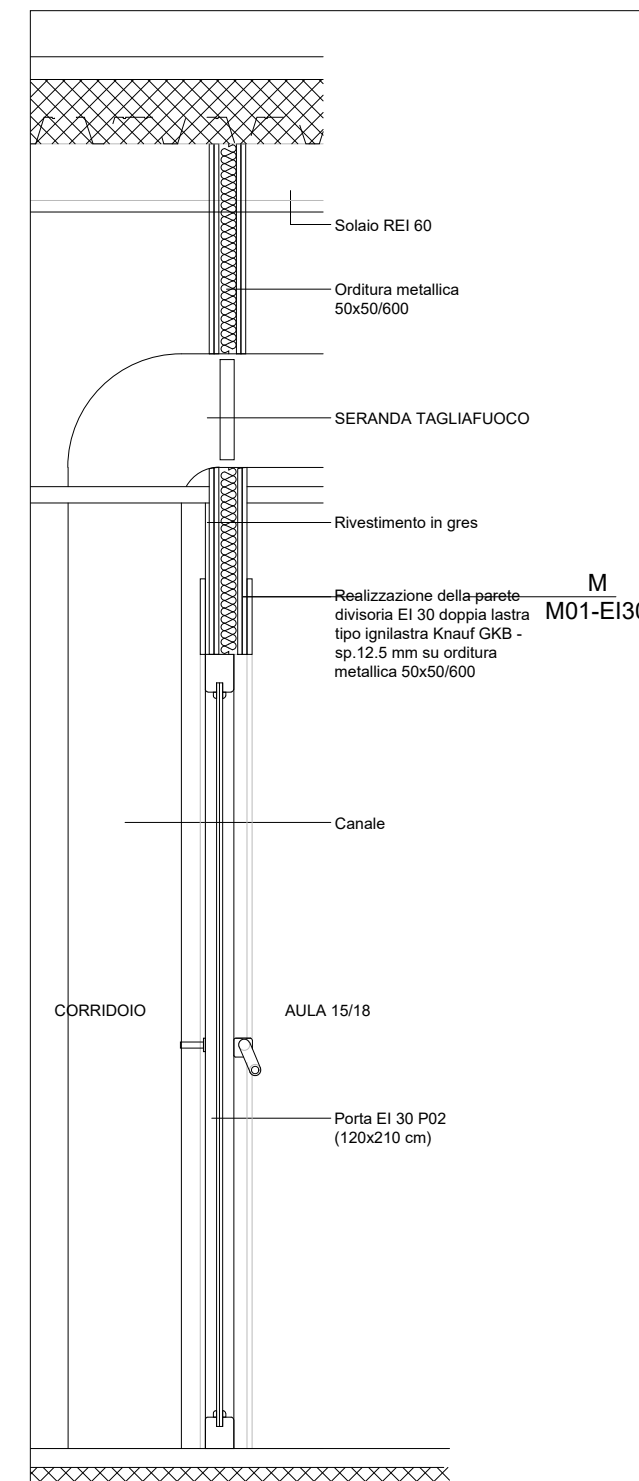
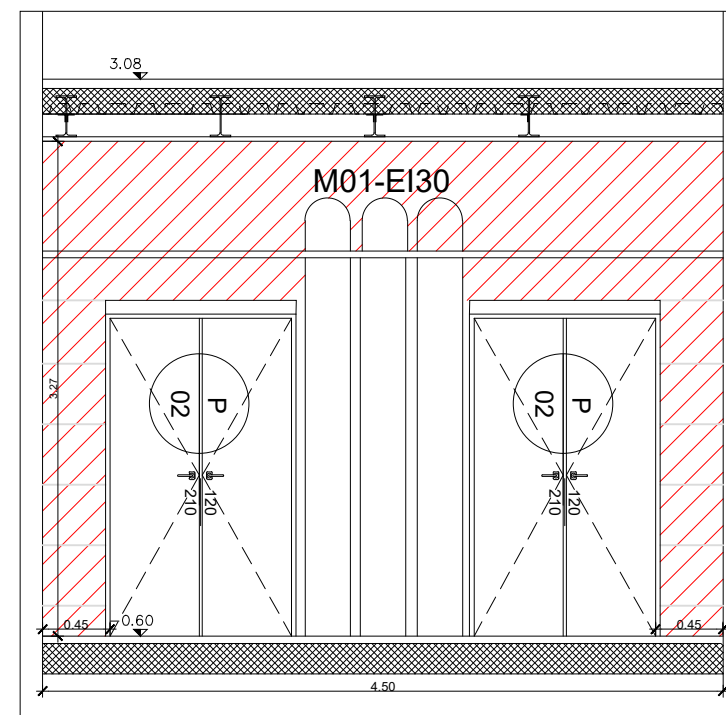
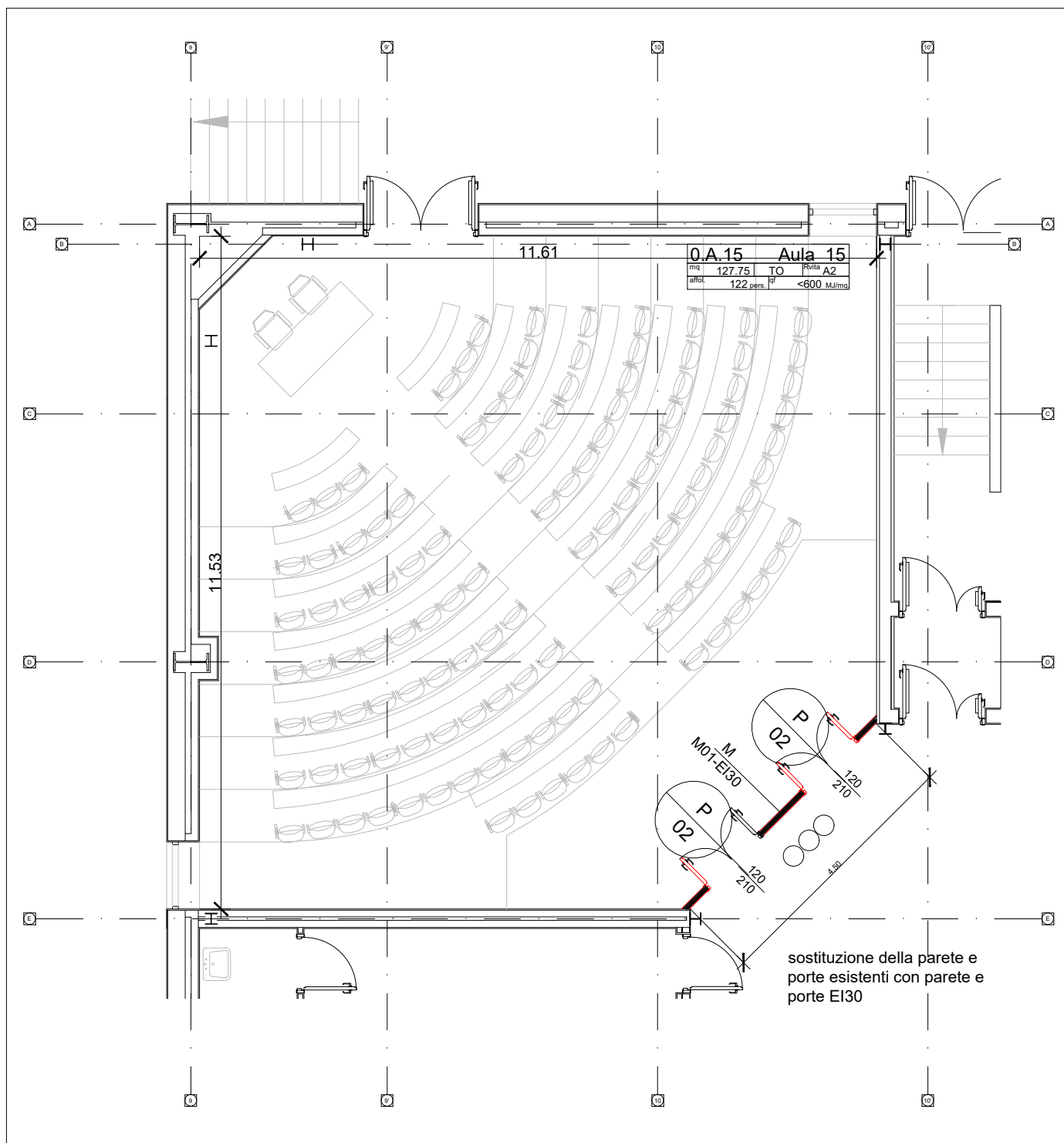
01 | Pianta piano terra - Aula 10
Scala 1:200



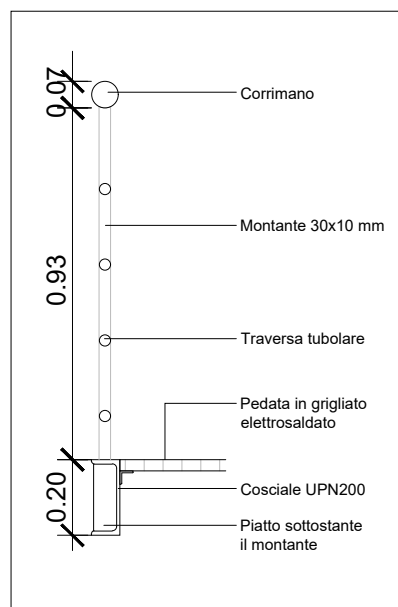
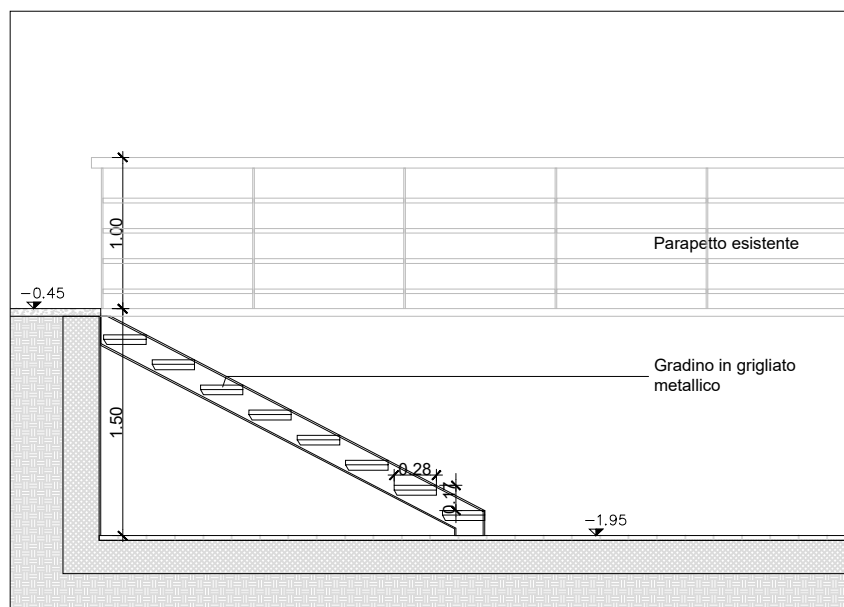
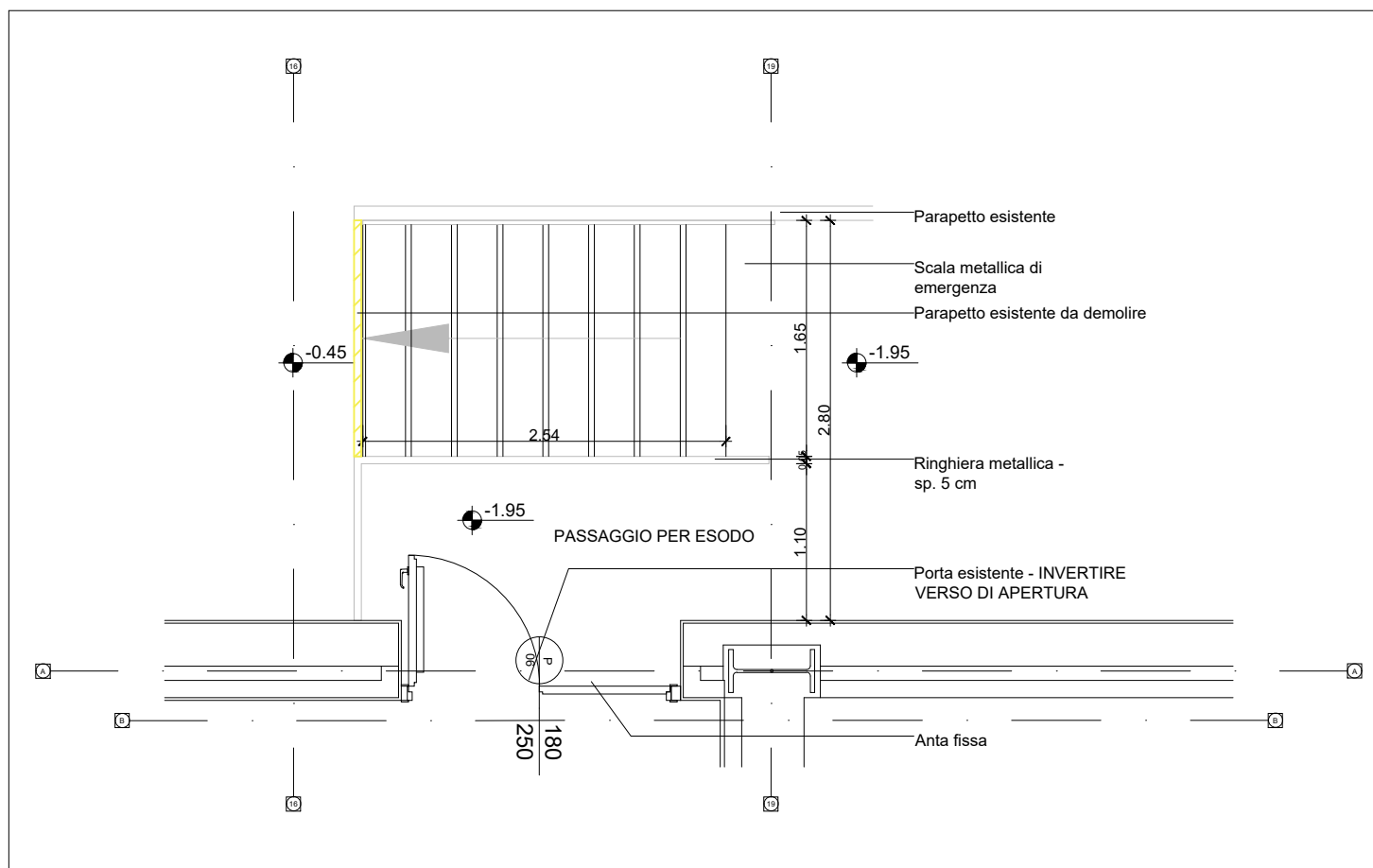
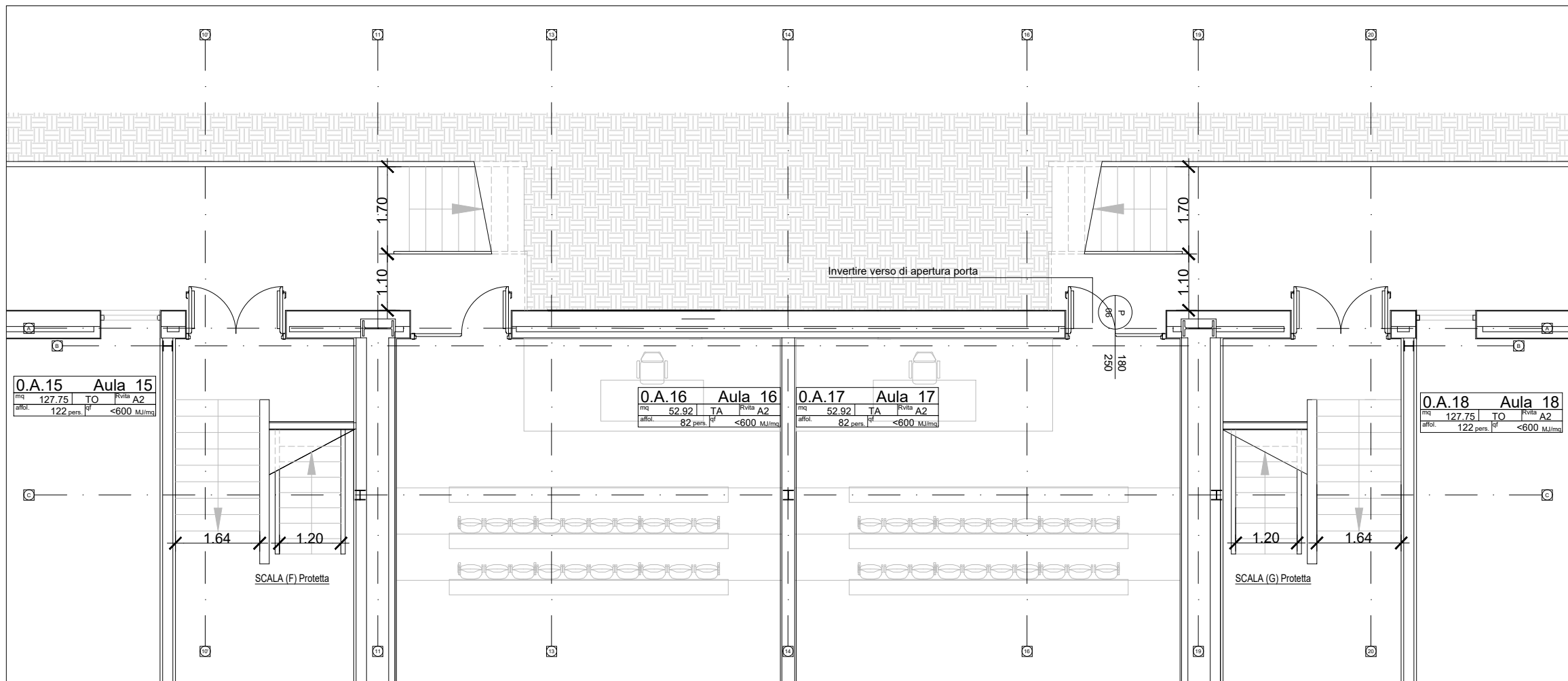
02 | Parete in asse F
Scala 1:100



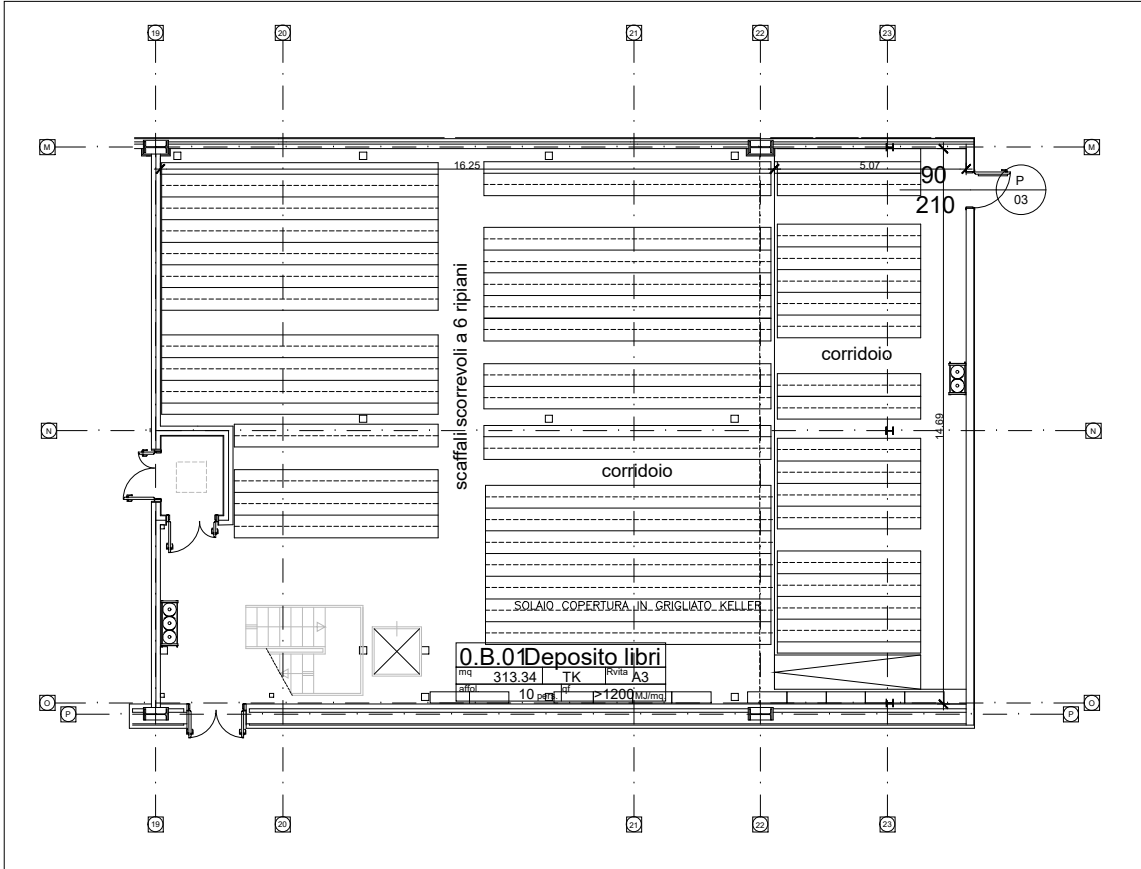
03 | Sezione dettagliata parete in asse F
Scala 1:20



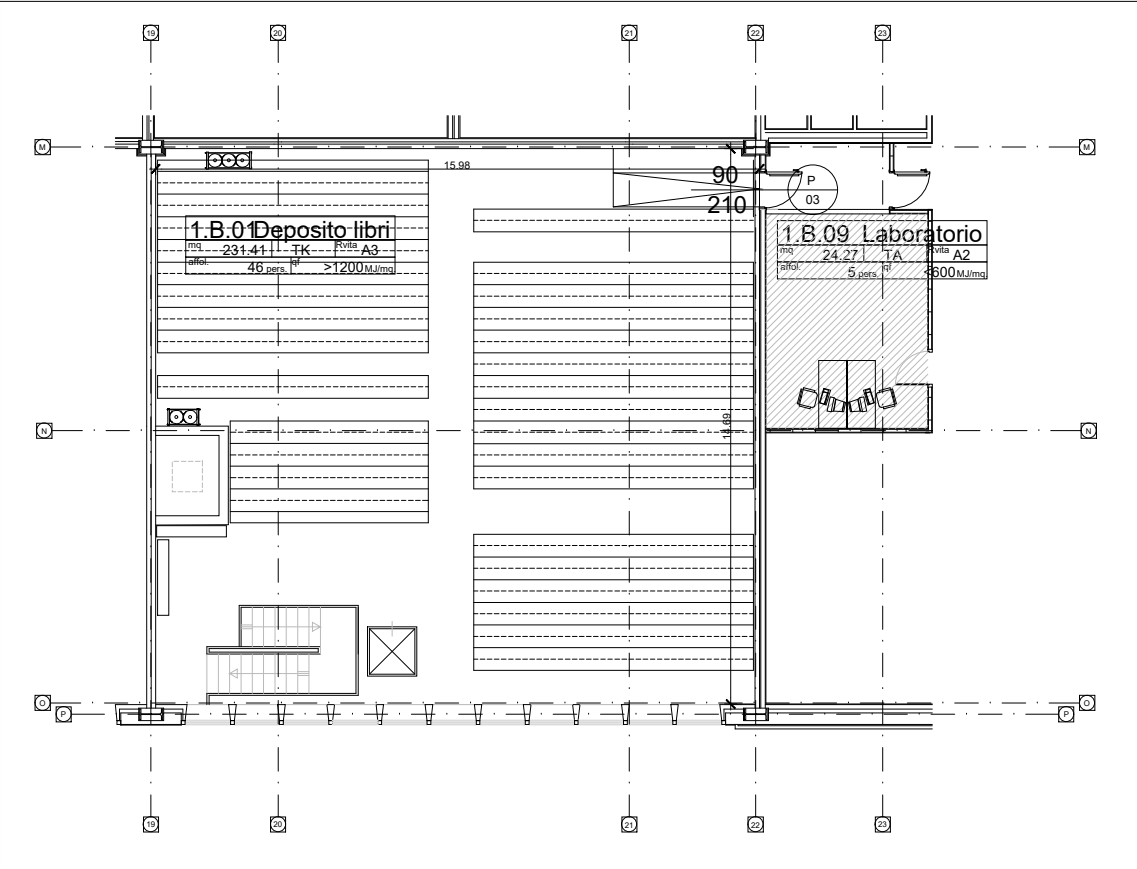
Stesso intervento per l'Aula 18.



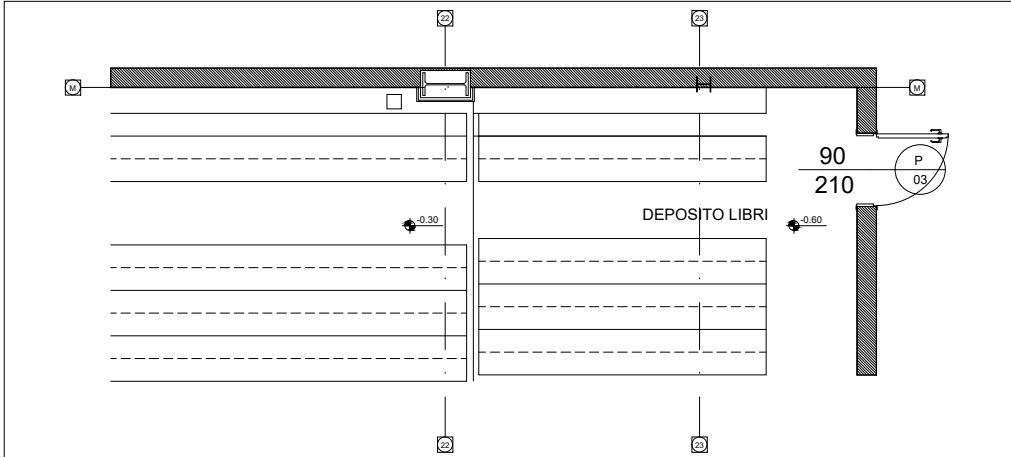
Inserimento di scale metalliche nella zona d'esodo ribassato per evitare il passaggio della via d'esodo di fronte ad un altro compartimento



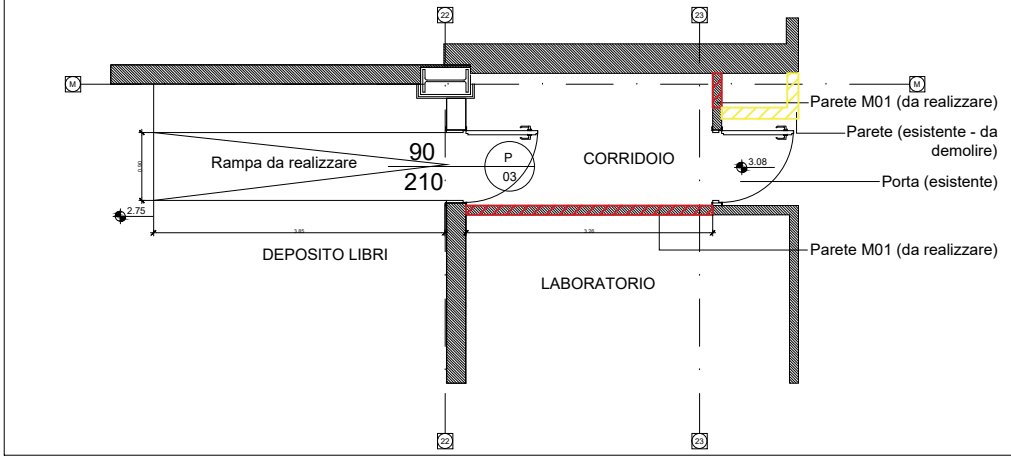
01 | Pianta piano terra - Deposito libri
Scala 1:200



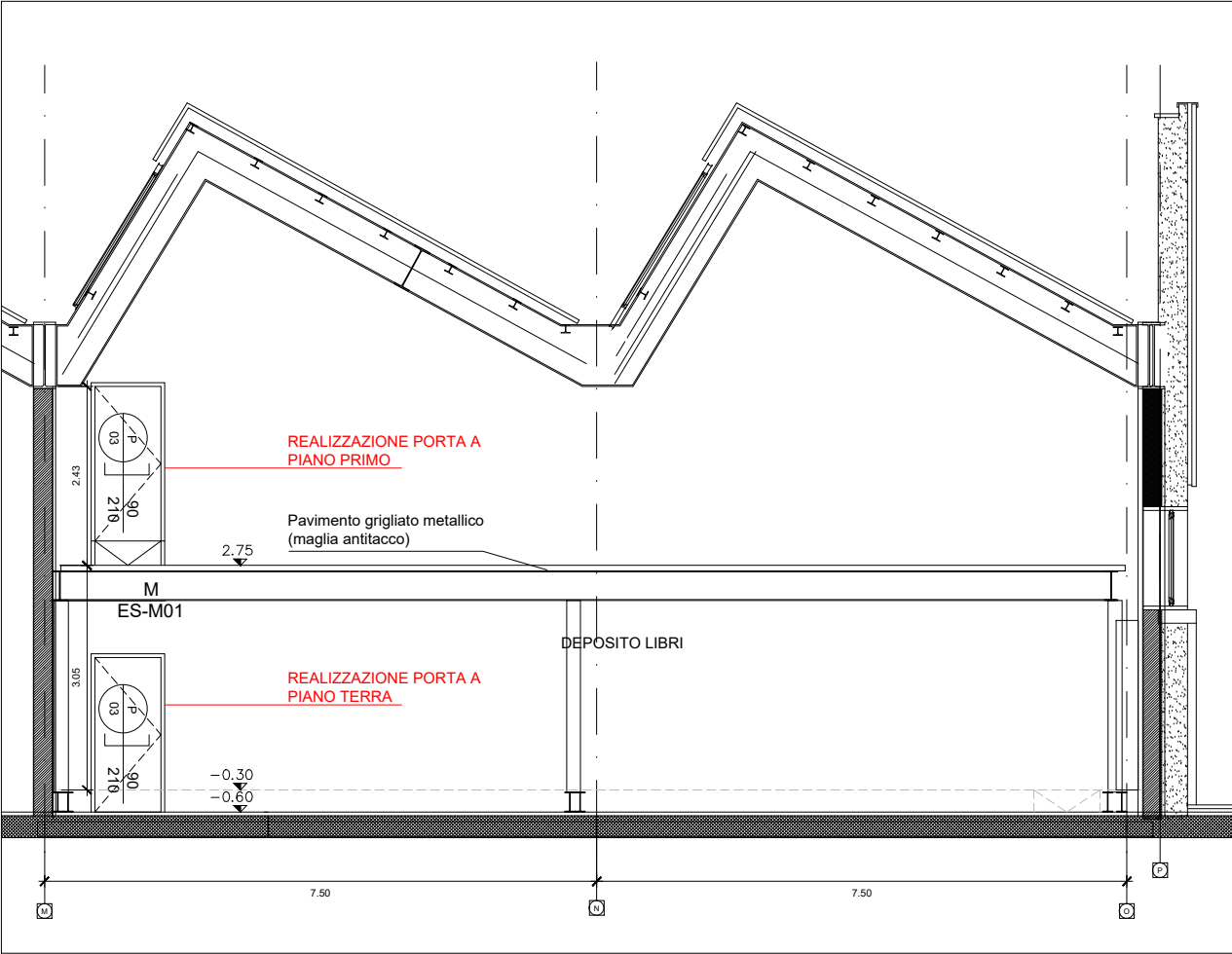
02 | Pianta piano primo - Deposito libri
Scala 1:200



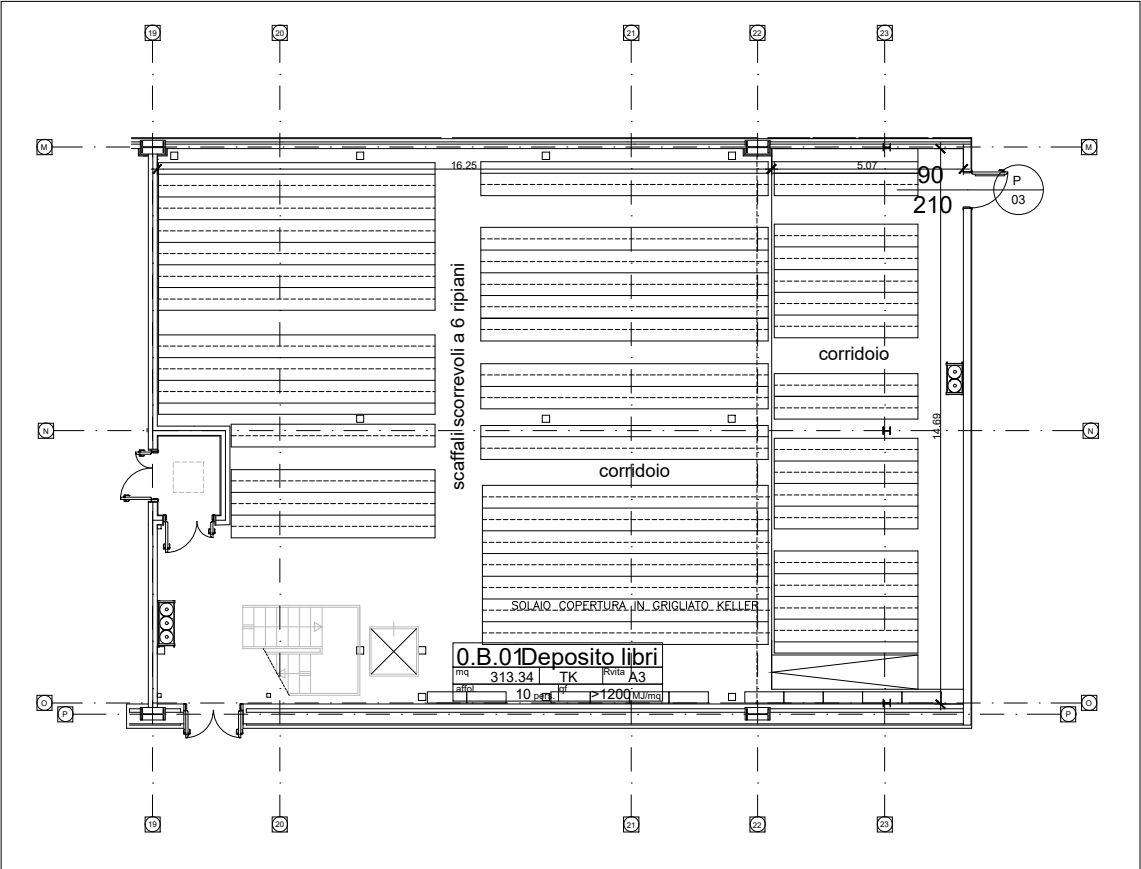
03 | Pianta piano terra - Deposito libri
Scala 1:100



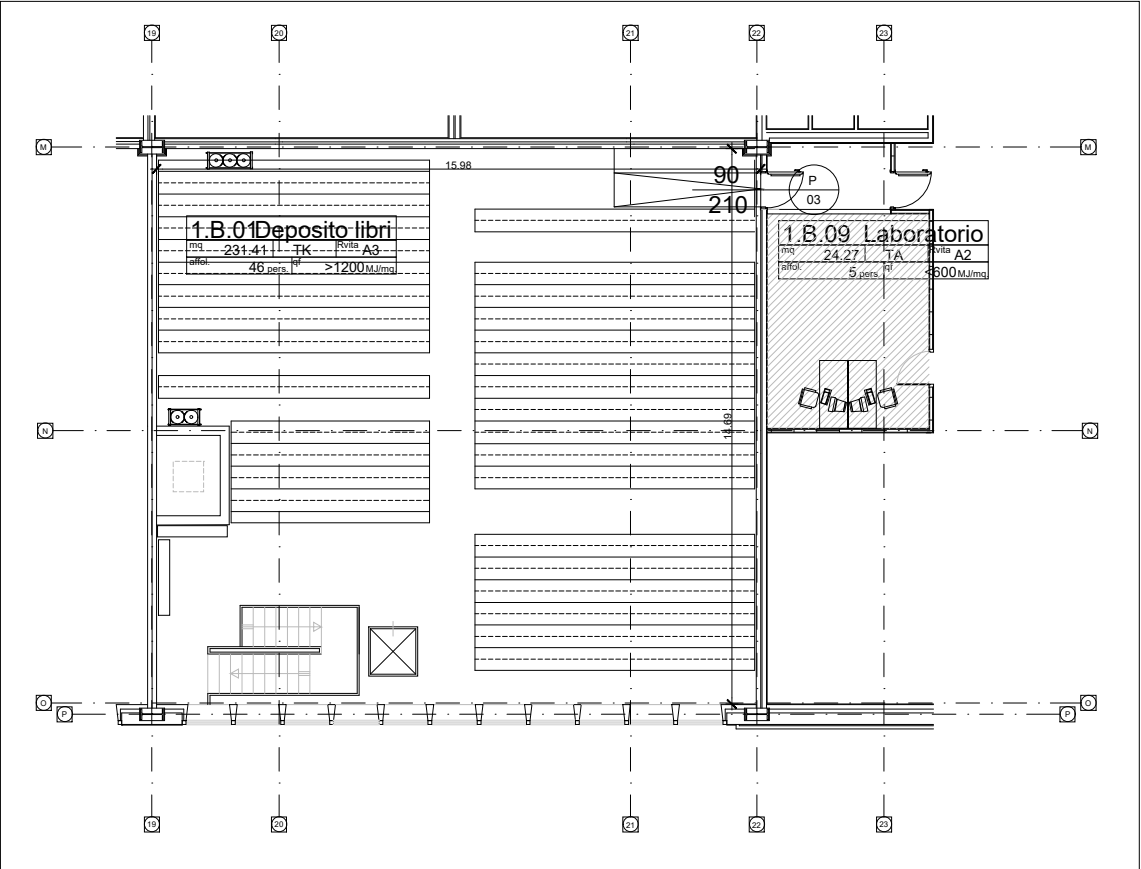
04 | Pianta piano primo - Deposito libri
Scala 1:100



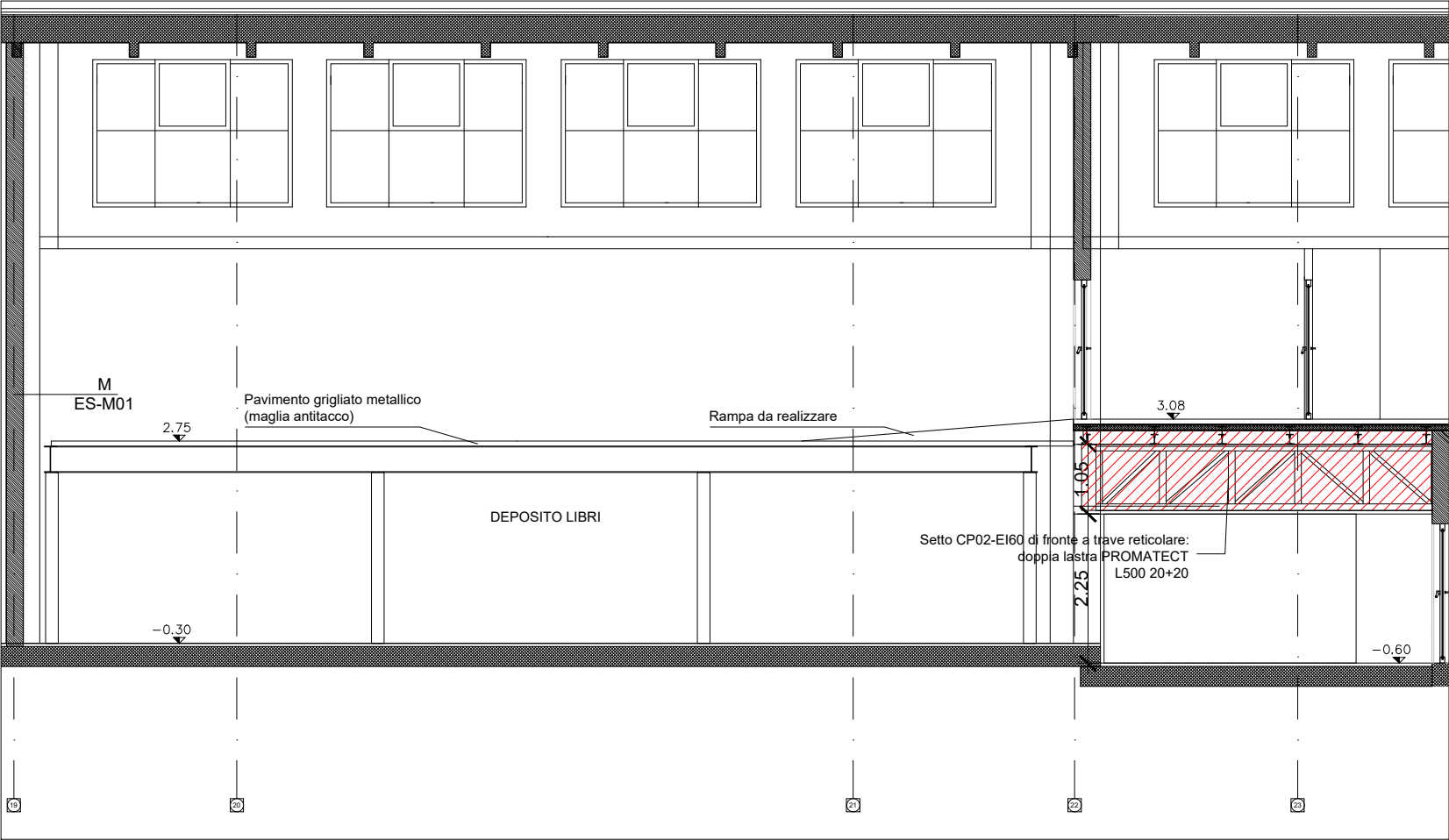
05 | Parete in asse 23
Scala 1:100



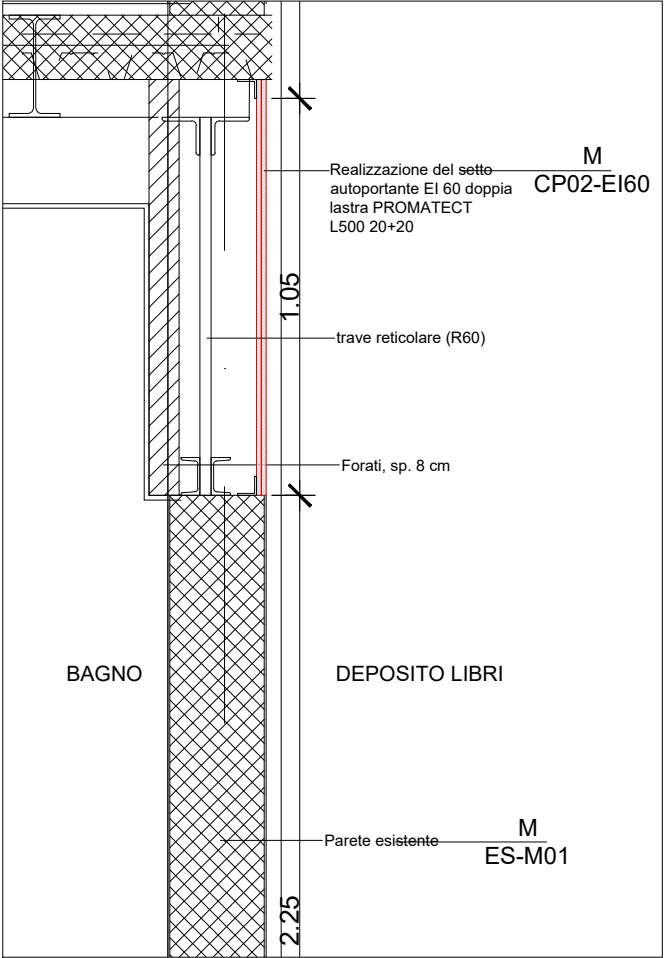
01 | Pianta piano terra - Deposito libri
Scala 1:200



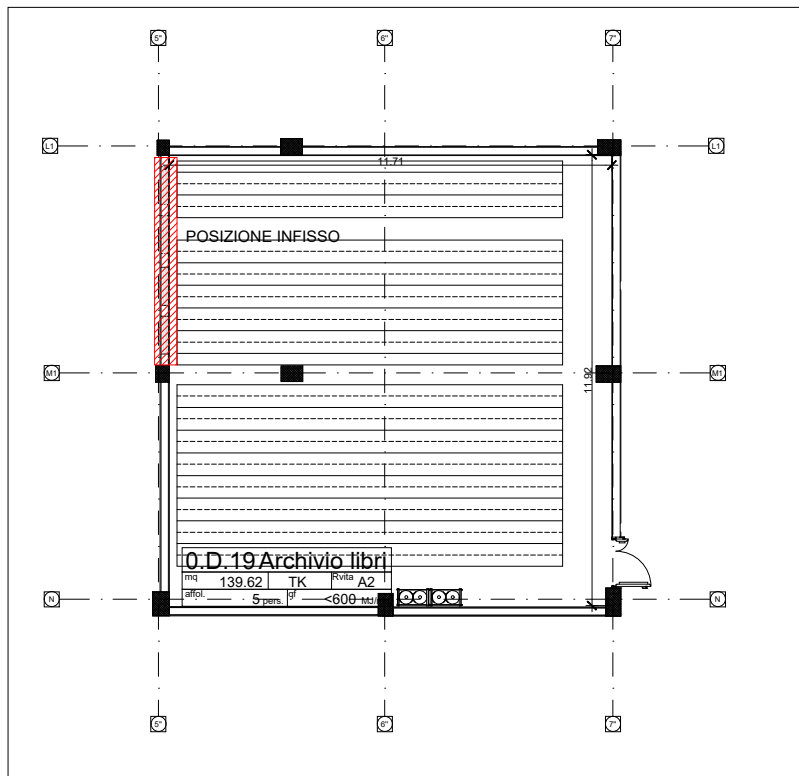
02 | Pianta piano primo - Deposito libri
Scala 1:200



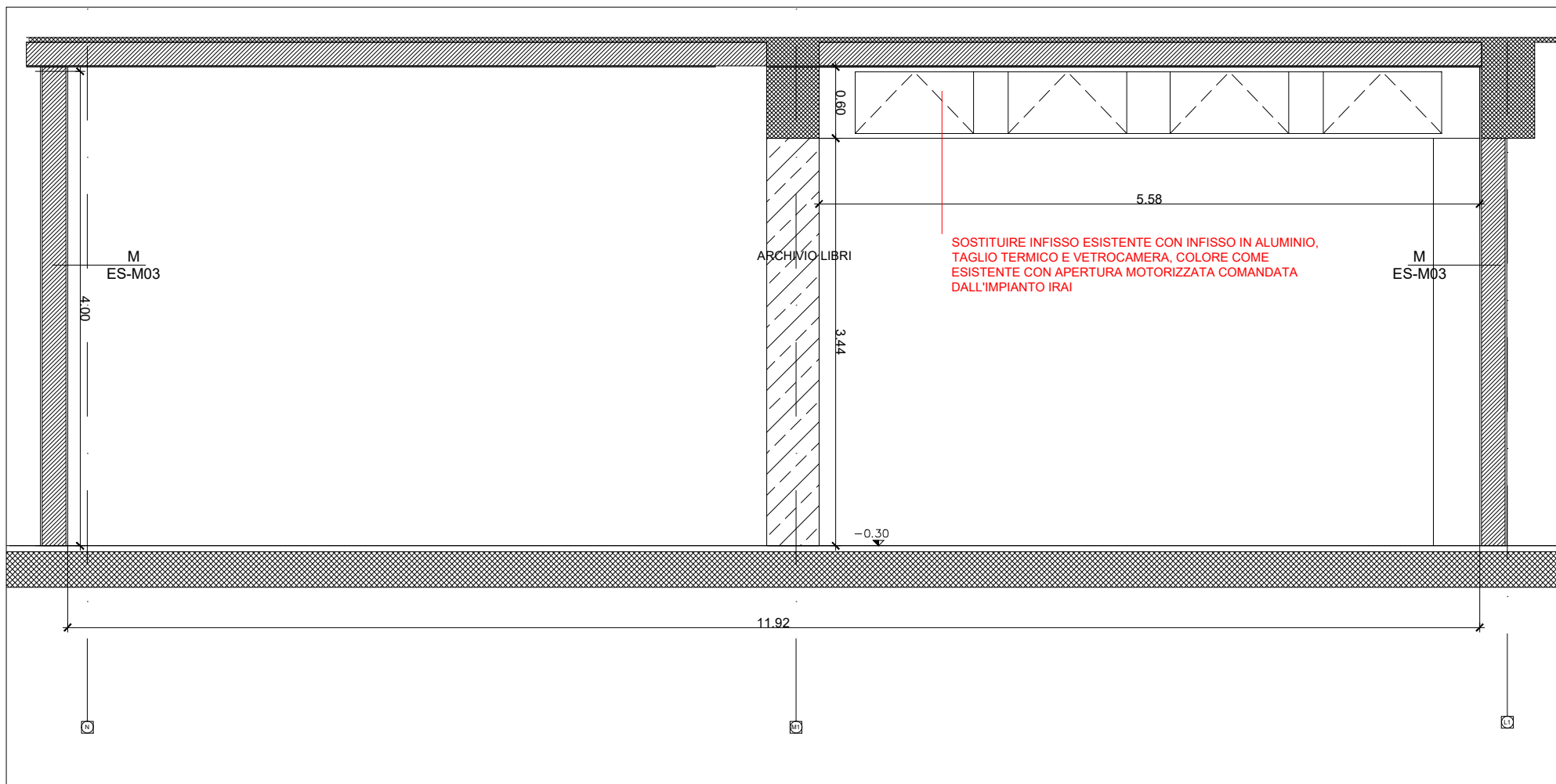
03 | Parete in asse M
Scala 1:100



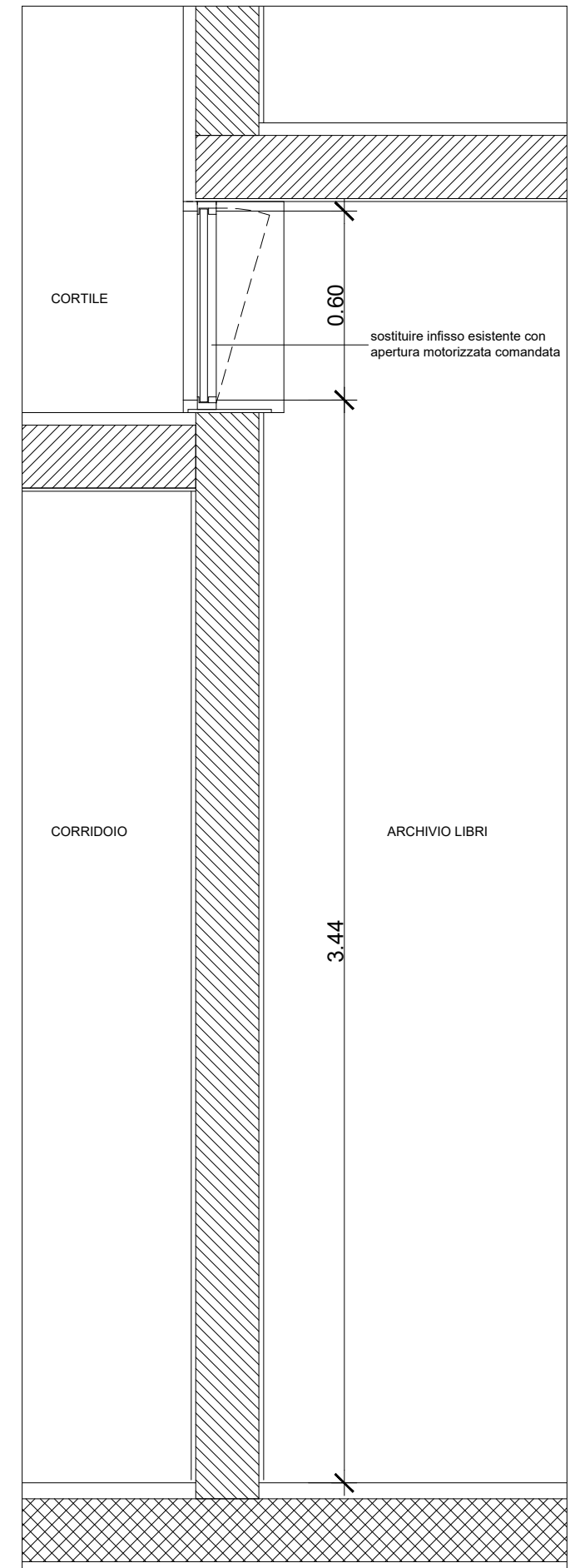
04 | Sezione dettagliata parete in asse M
Scala 1:20



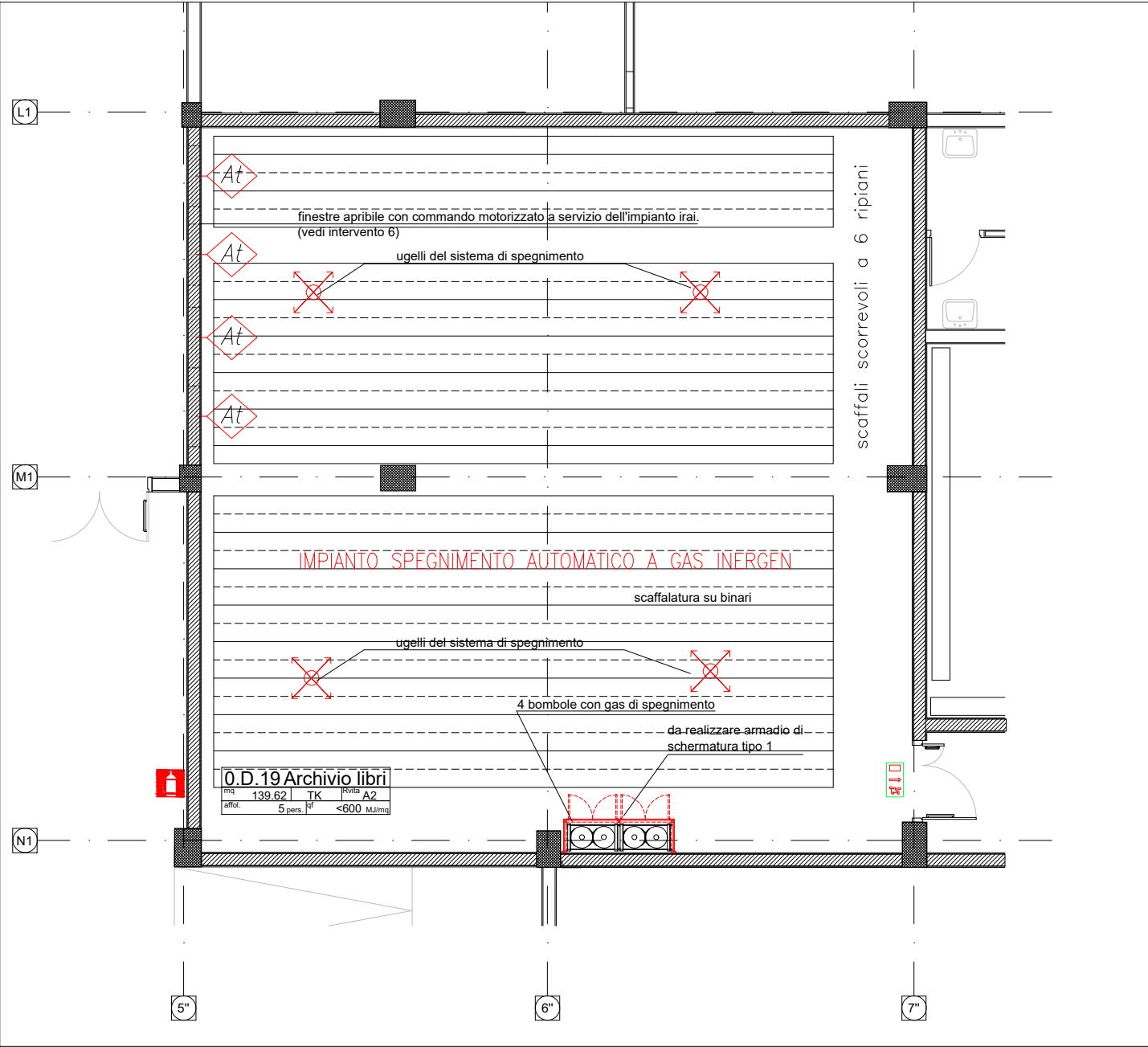
01 | Pianta piano terra - Archivio libri
Scala 1:200



02 | Parete in asse 5"
Scala 1:50



03 | Sezione dettagliata parete in asse 5"
Scala 1:20

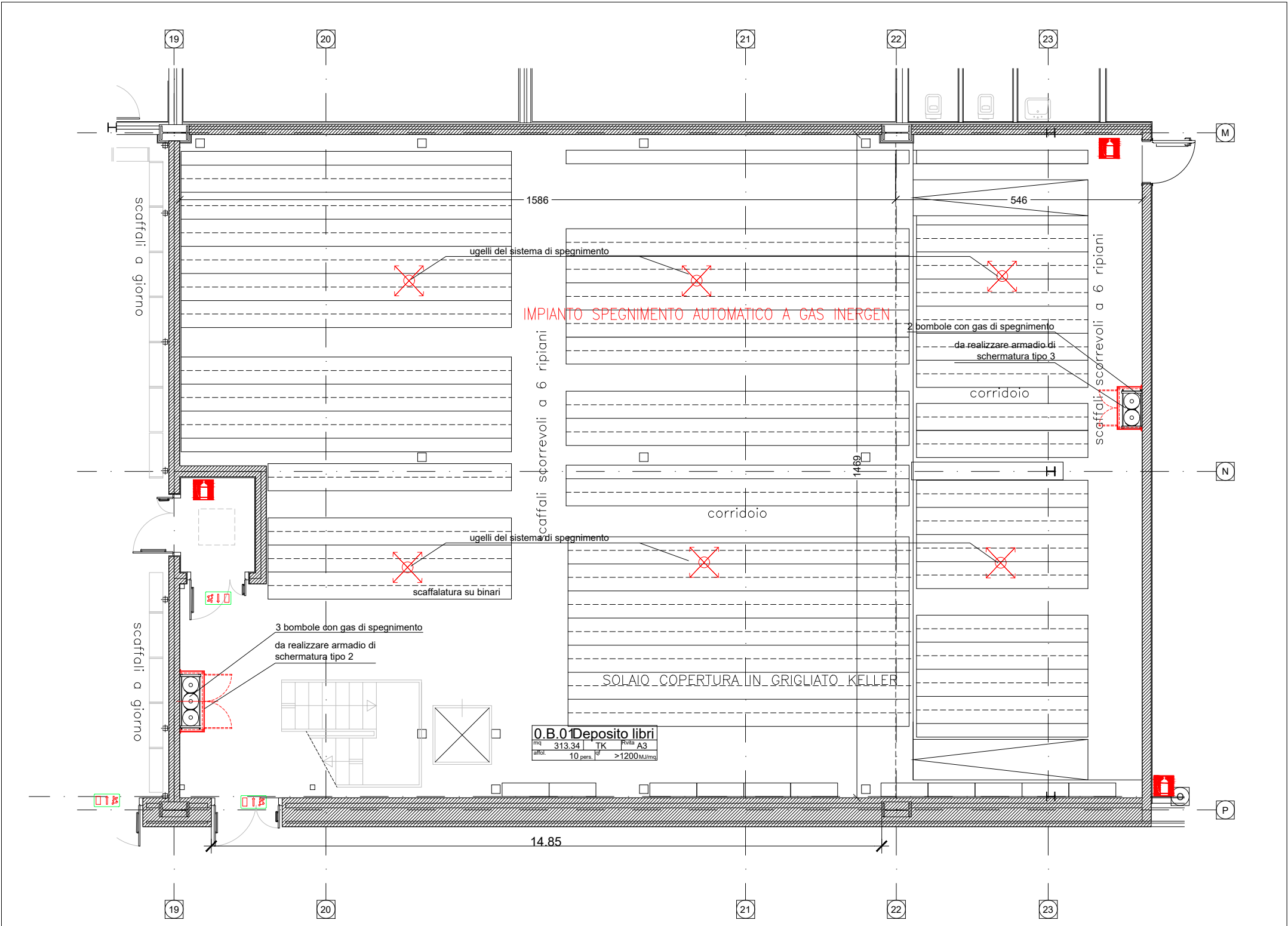


01 | Pianta piano terra - Archivio libri bibliotecaScala
1:100



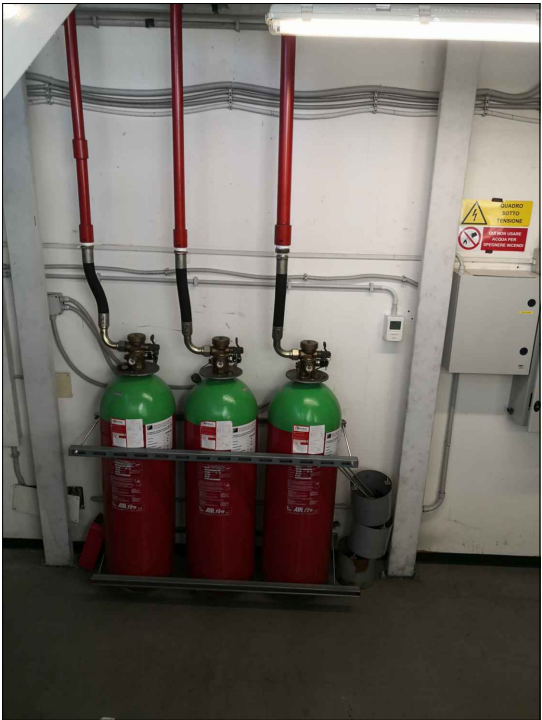
02 | Pianta piano terra - Archivio libri
Foto gruppo di 4 bombole

PER IL DETTAGLIO DEGLI ARMADI VEDI FOGLIO 7D

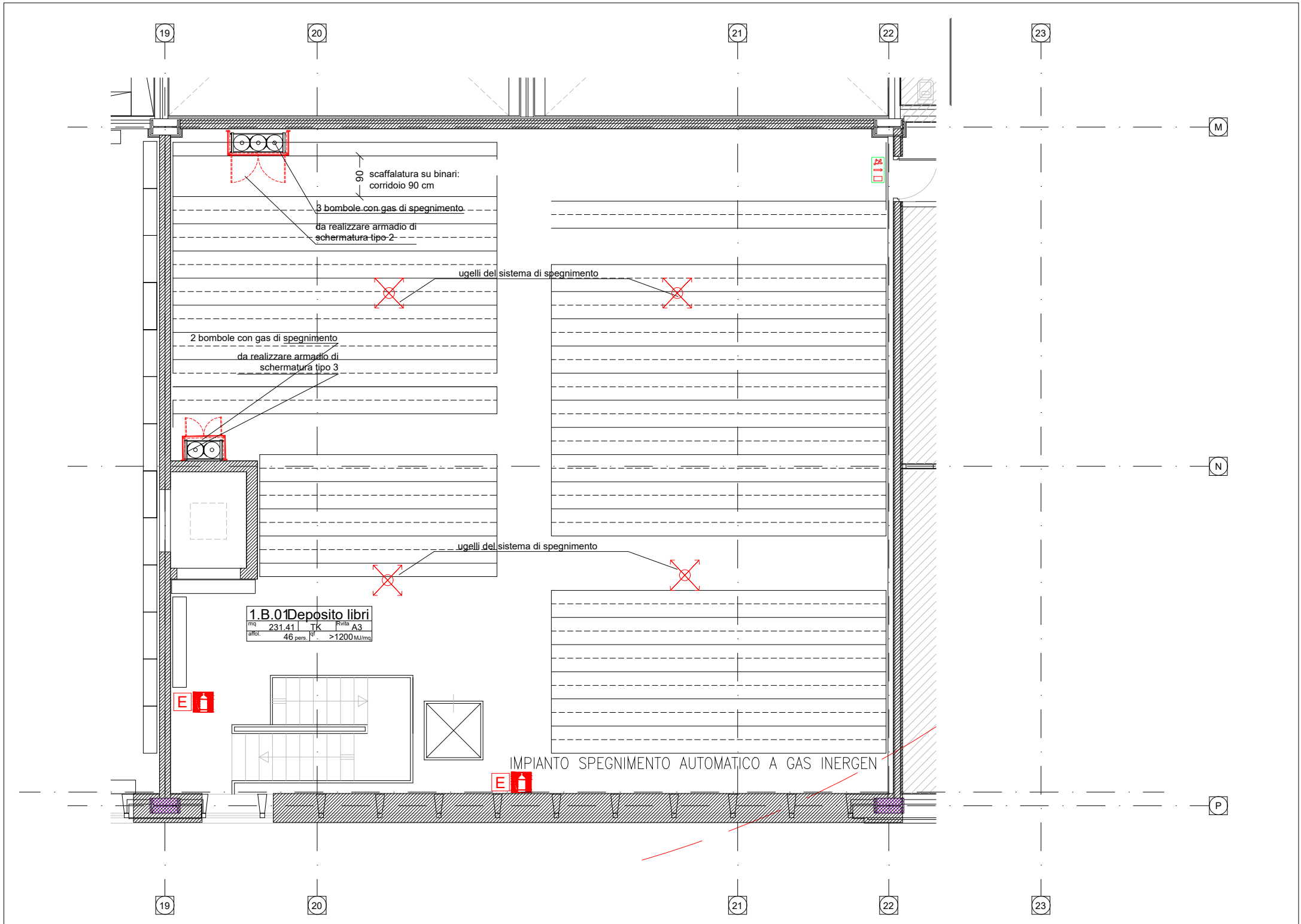


01 | Deposito libri - Pianta piano terra
Scala 1:100

PER IL DETTAGLIO DEGLI ARMADI VEDI FOGLIO 7D



02 | Pianta piano terra - Deposito libri
Foto gruppo di 3 bombole

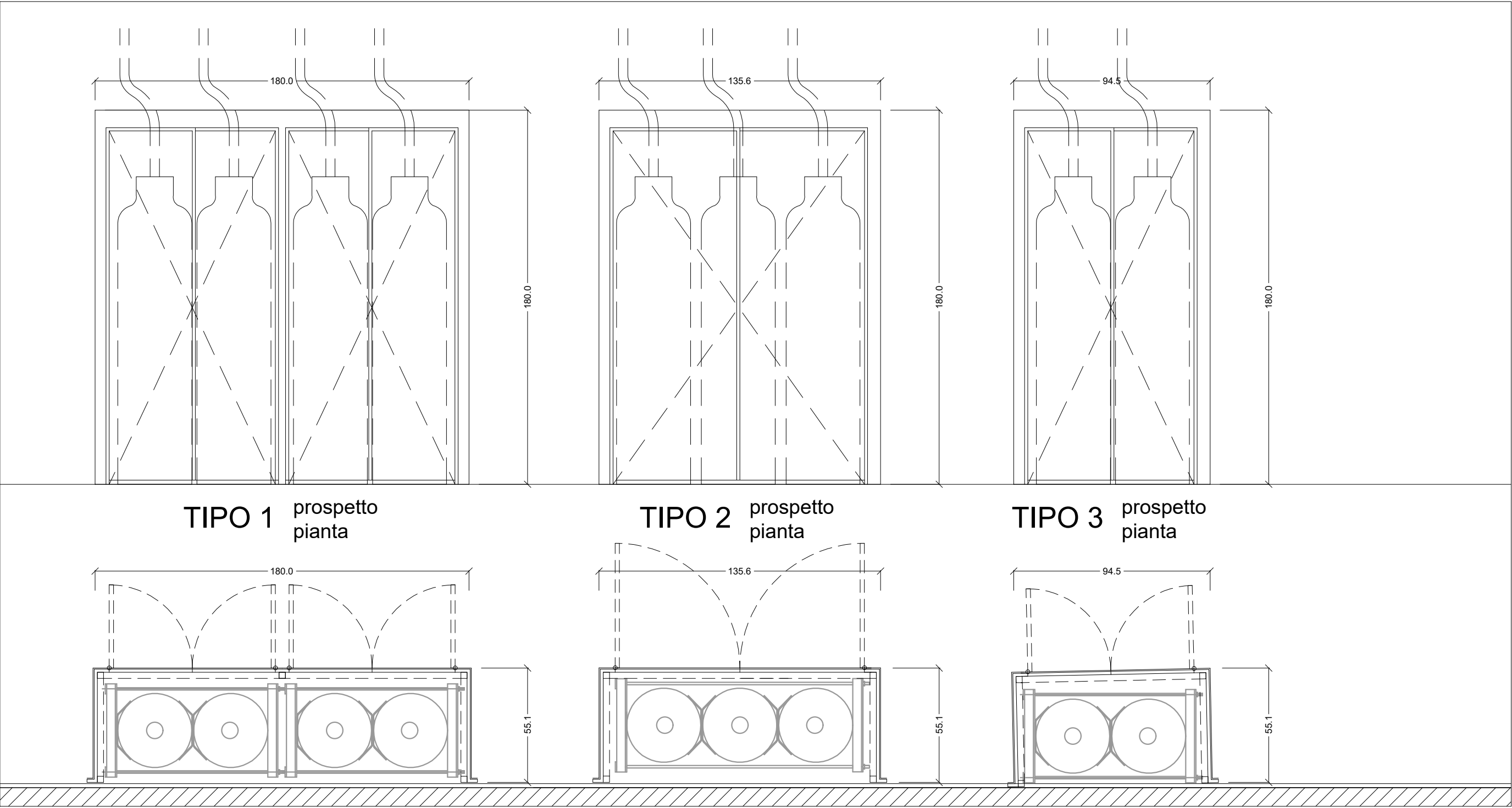


01 | Deposito libri - Pianta piano primo
Scala 1:100

PER IL DETTAGLIO DEGLI ARMADI VEDI FOGLIO 7D



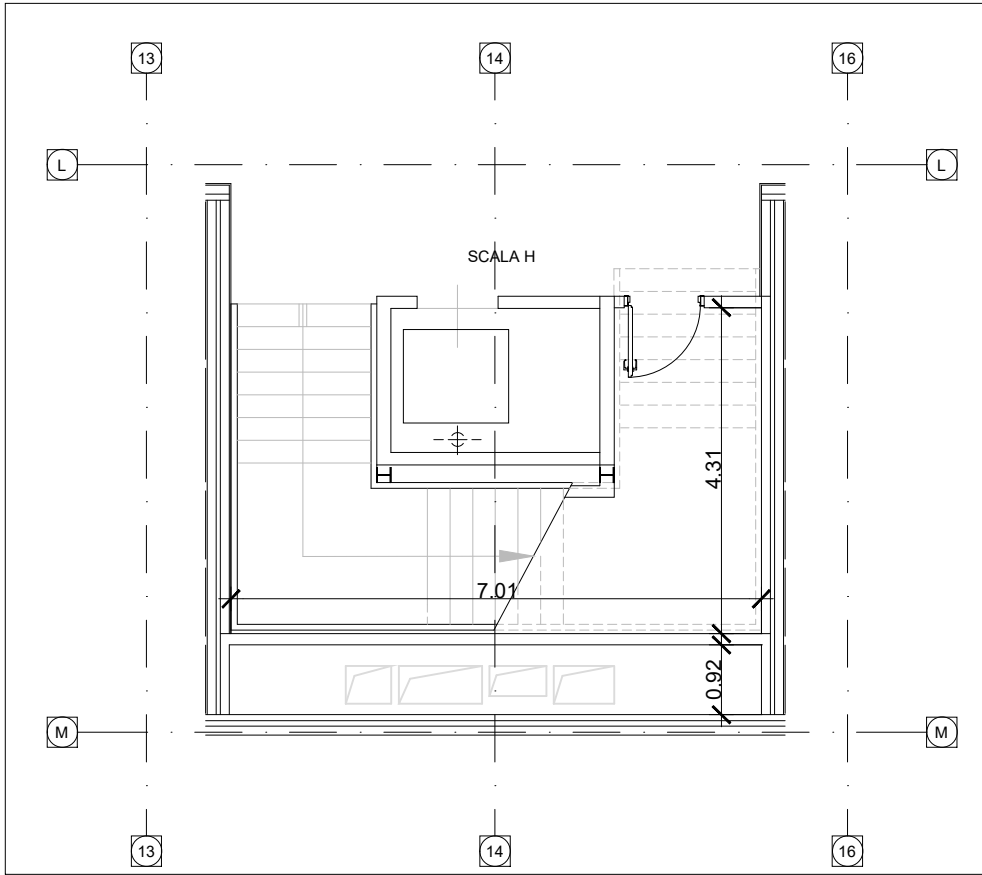
02 | Foto
Gruppo di 3 bombole di gas di spegnimento



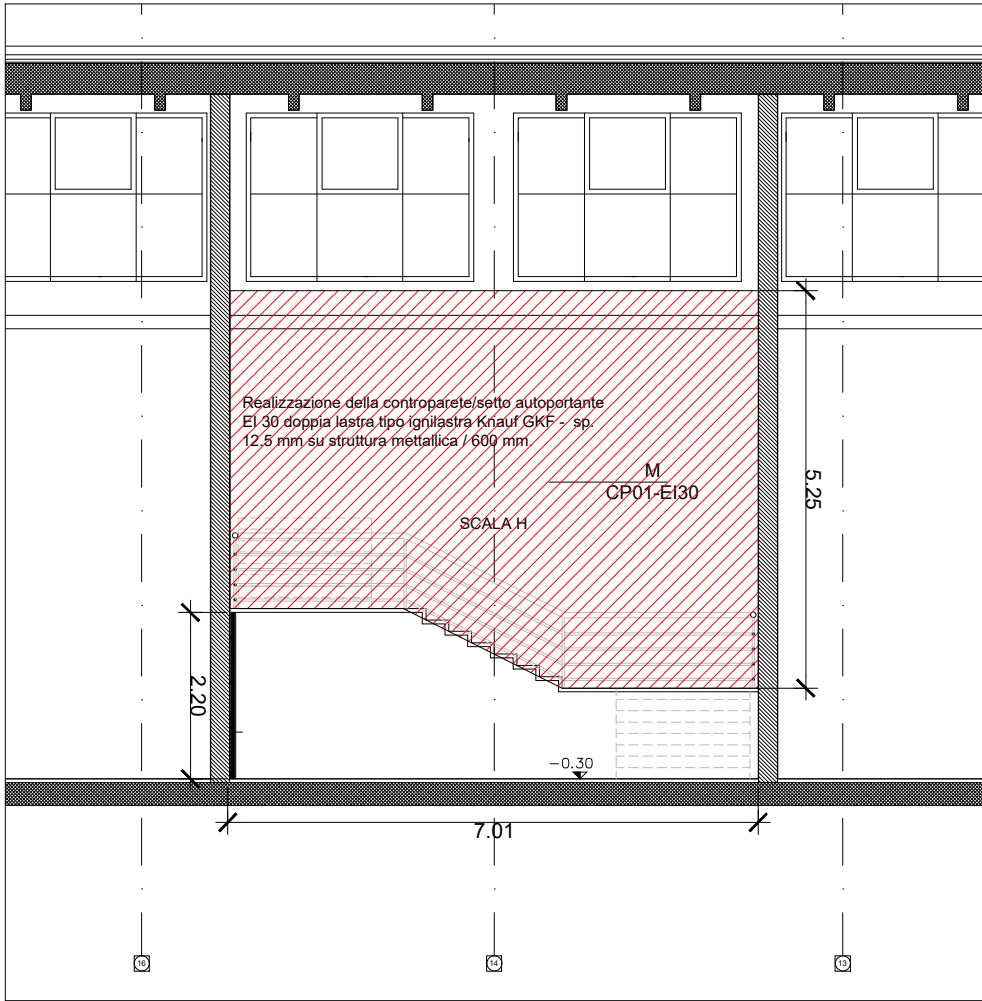
01 | Dettaglio armadi
Scala 1:20

ARMADI PER BOMBOLE
Gli armadi sono dispositivi con la funzione di opportuna schermatura che protegge l'impianto di spegnimento dagli effetti di un eventuale inizio di incendio.
Struttura armadio in acciaio
rivestimento armadio in lamiera di acciaio, internamente rivestito con pannelli in calcio silicato sp. 9 mm.
l'armadio non ha un pannello posteriore ed è fissata alla parete retrostante su tutta la sua altezza.
nel lato superiore sono presenti i fori per il passaggio dei tubi.
sul lato frontale sono presenti sportelli per la manutenzione e sostituzione delle bombole.
nei casi in cui le bombole sono posizionate sul pavimento grigliato (deposito primo piano) prevedere un piano sul fondo come i pannelli laterali.

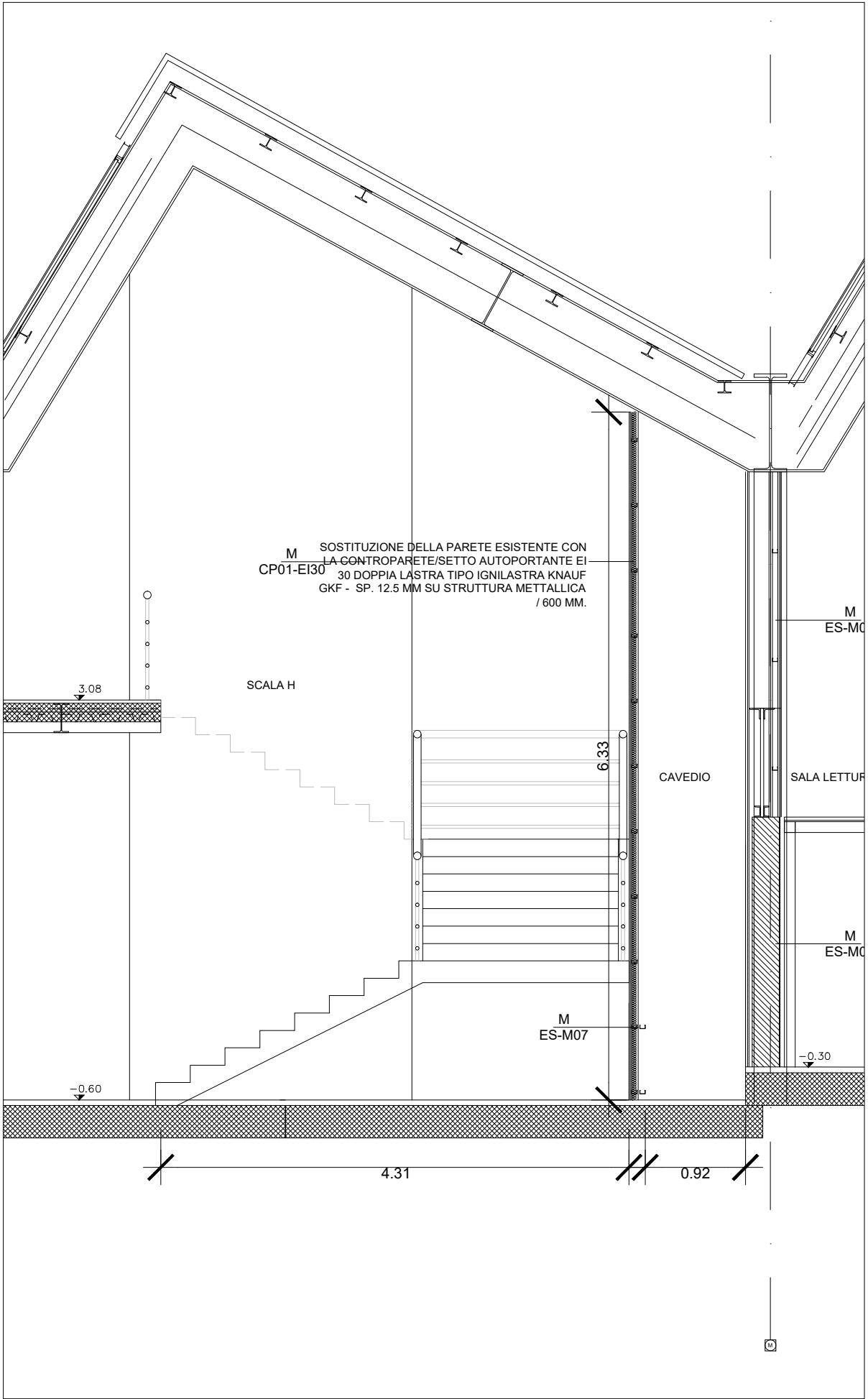
ARMADI D'ISOLAMENTO BOMBOLE - PIANO TERRA				
Tipo	Altezza (cm)	Larghezza (cm)	Ambiente	Quantità
1 (4 bombole)	180	180	Archivio libri	1
2 (3 bombole)	180	140	Deposito libri	2
3 (2 bombole)	180	95	Deposito libri	2



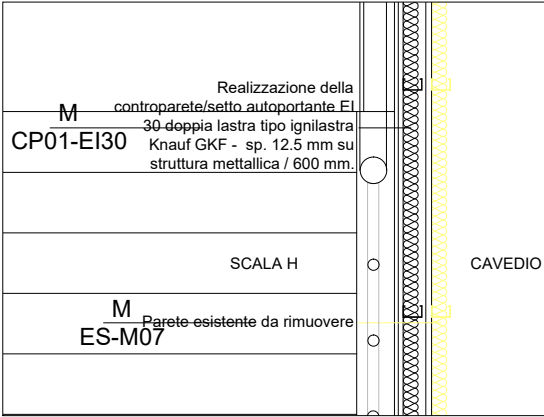
01 | Pianta piano terra - Scala H
Scala 1:100



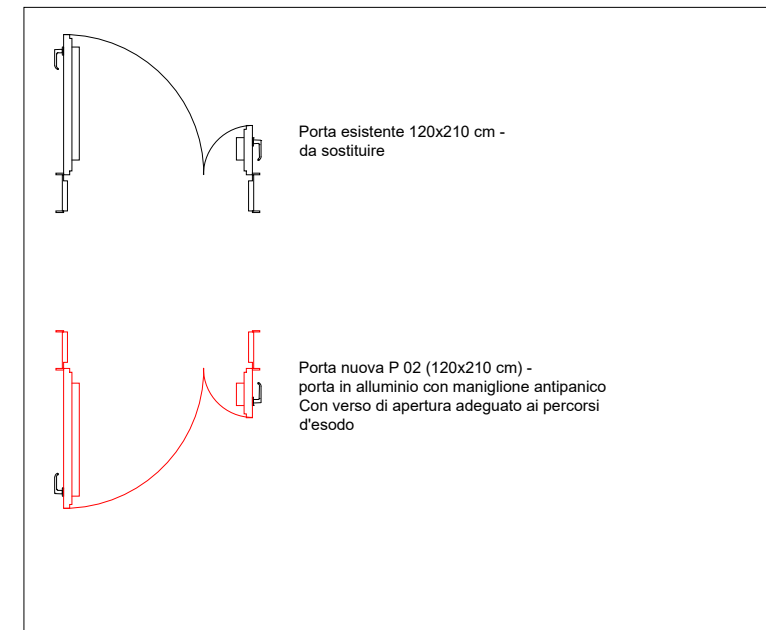
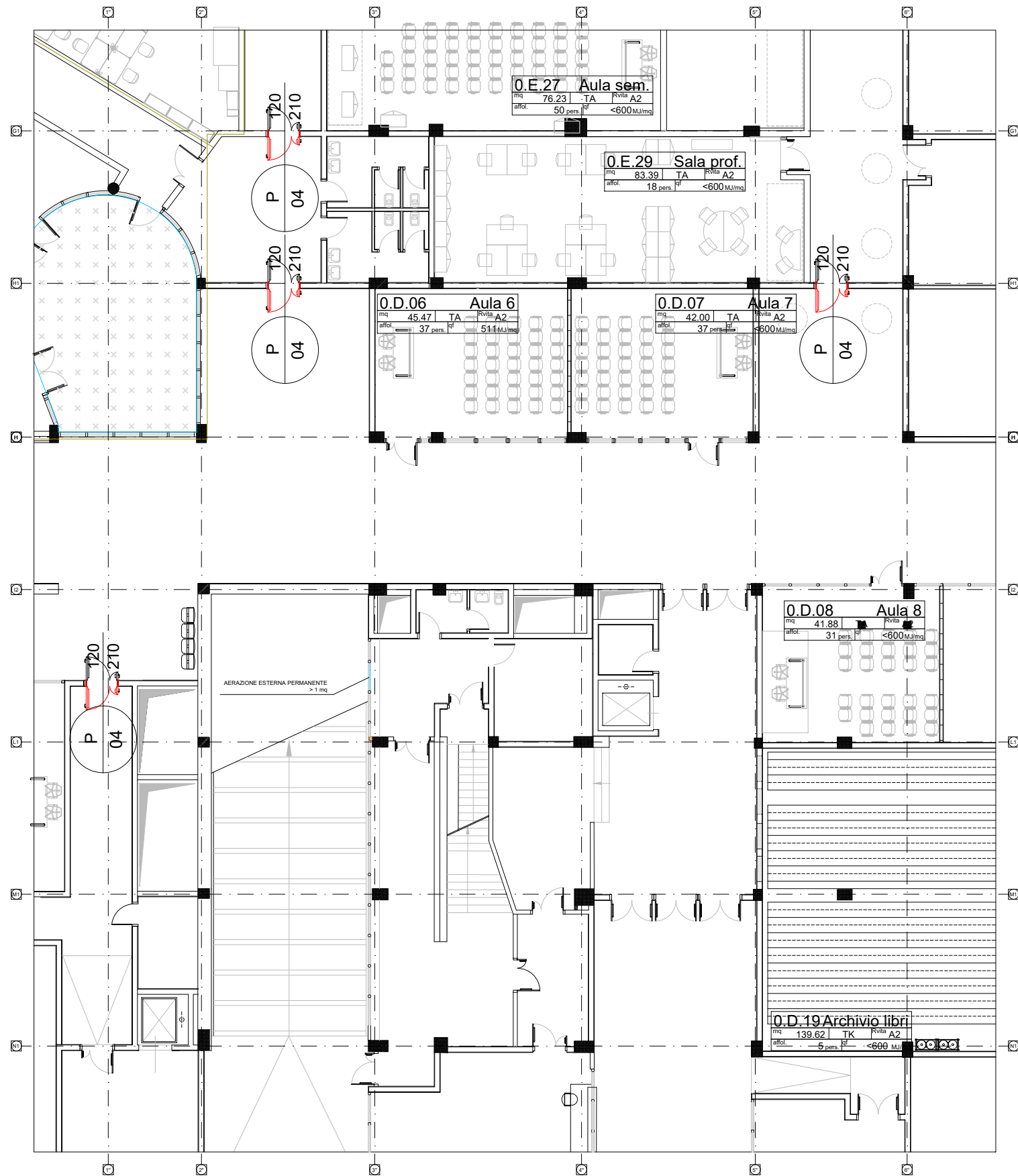
02 | Parete in asse M
Scala 1:100

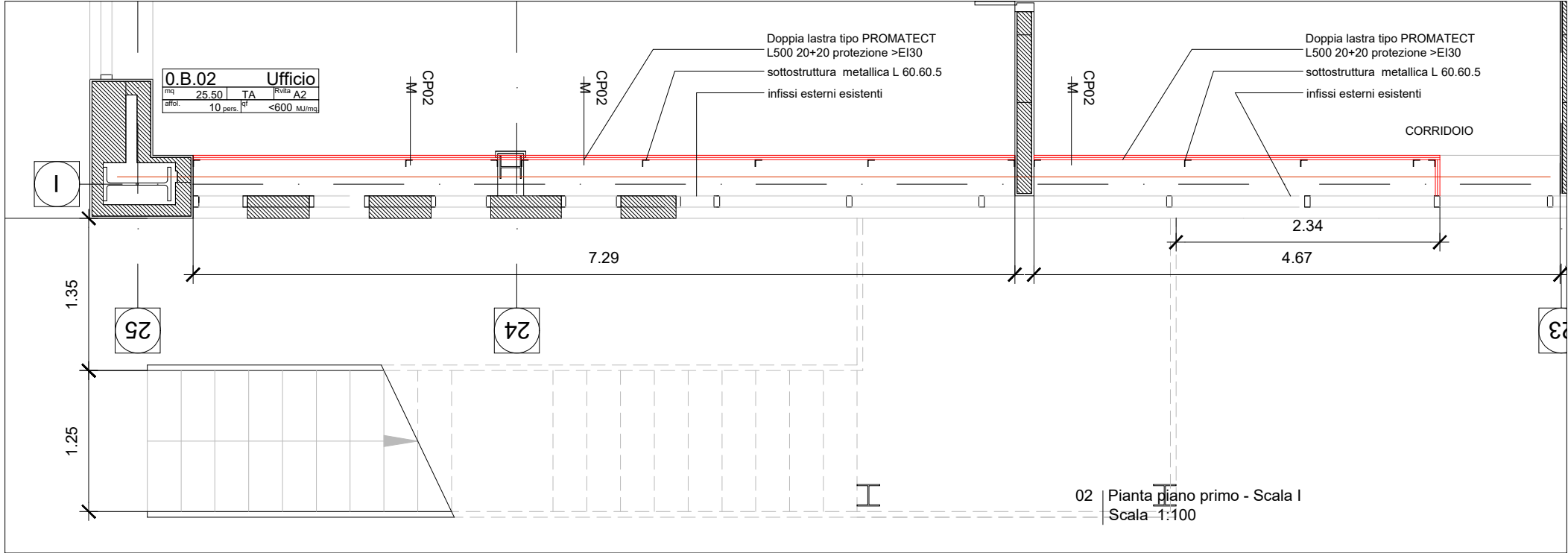


03 | Parete in asse 16
Scala 1:50

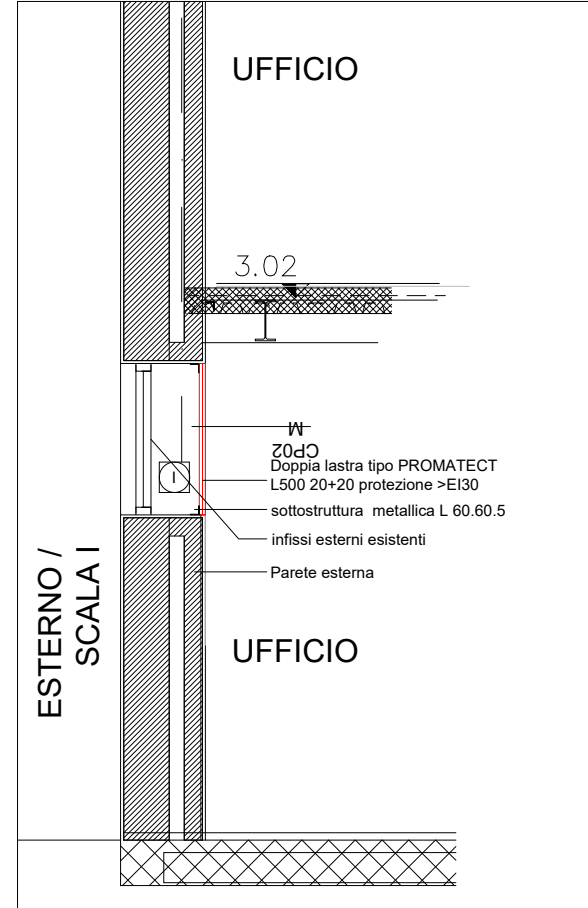
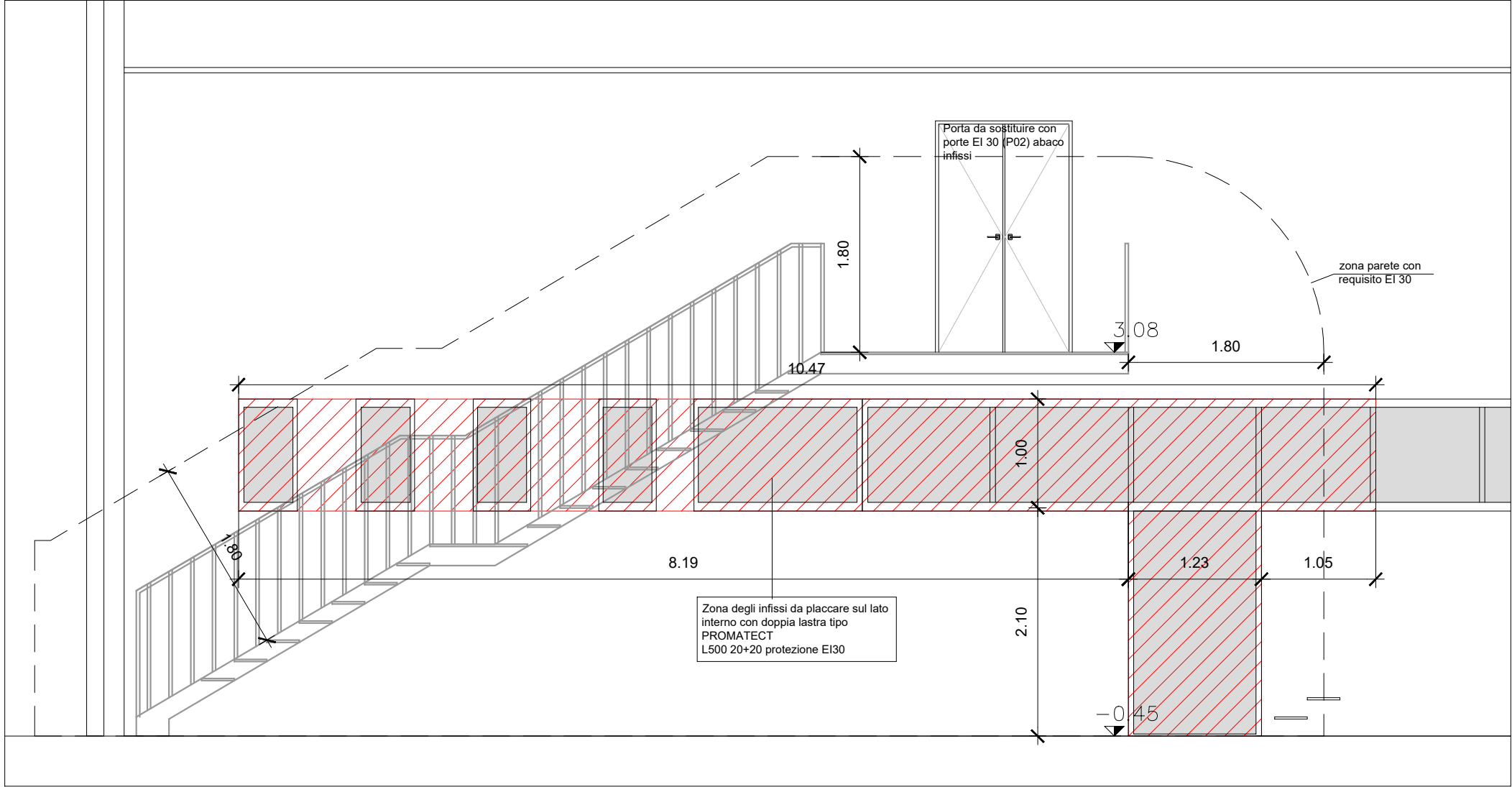


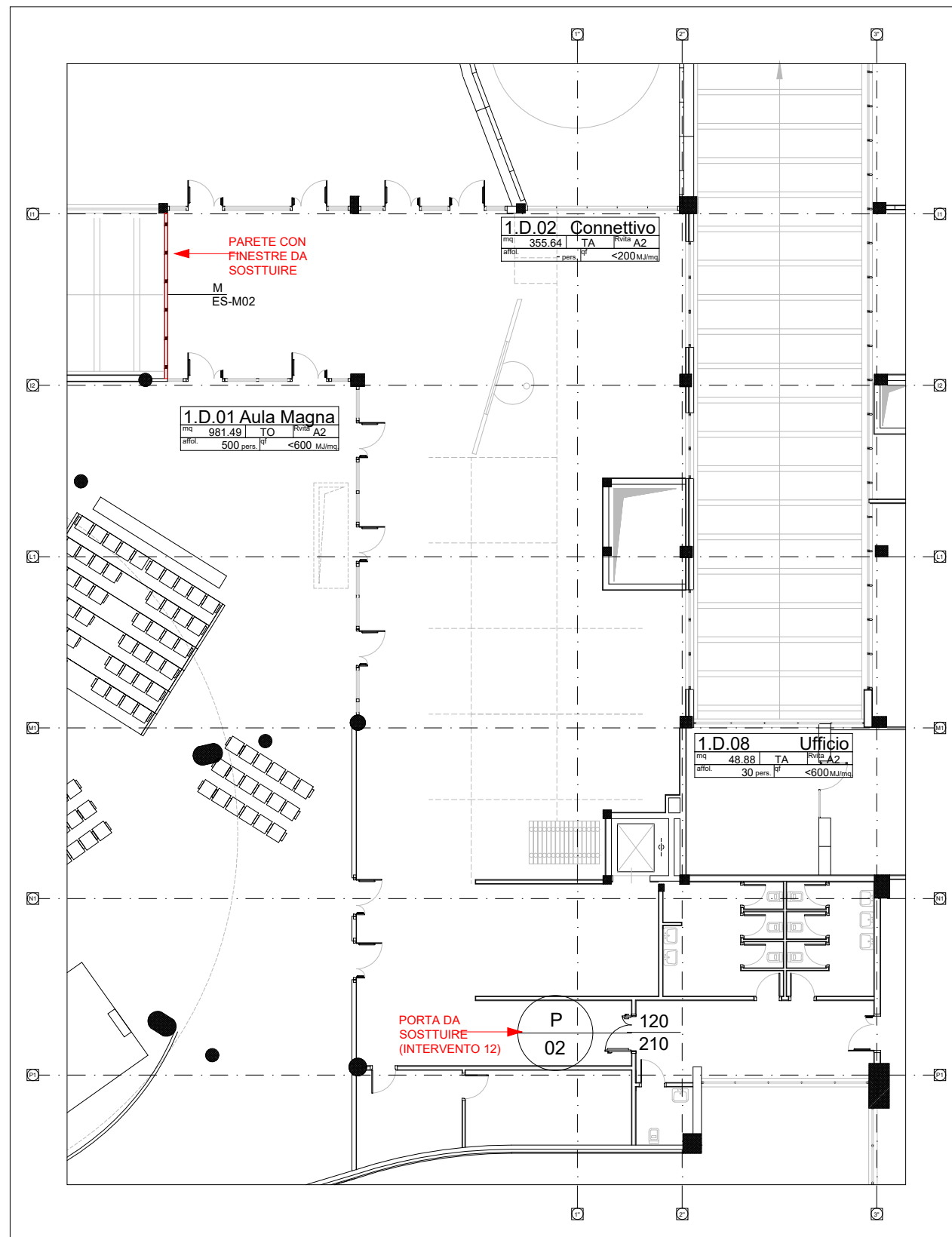
04 | Sezione dettagliata parete in asse M
Scala 1:20



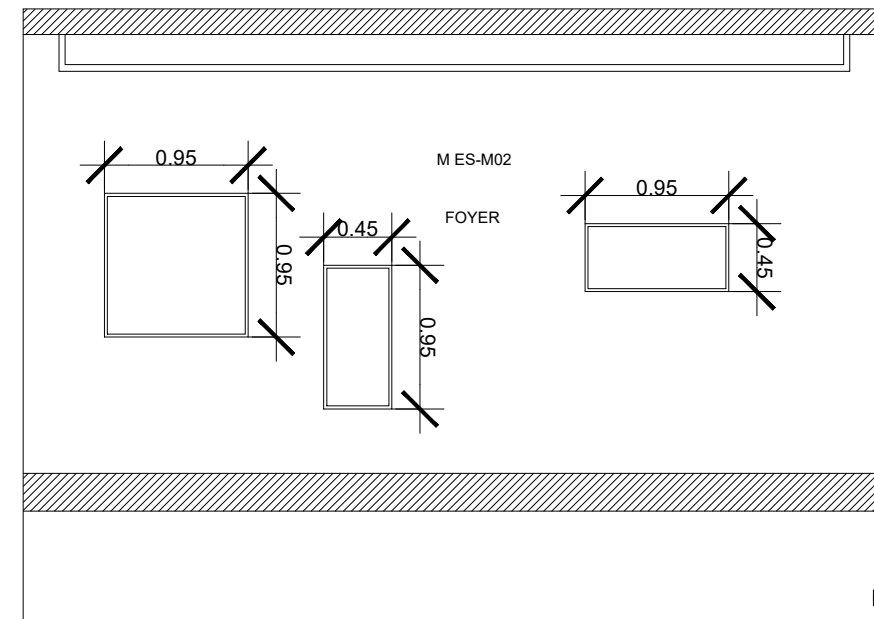


Intervento 10
Realizzazione della parete EI 30 in modo da poter considerare la scala I scala esterna.
Placcare infisso dall'interno con placcatura EI 30
sostituire la porta al piano primo con porta EI 30 con maniglione antipanico.



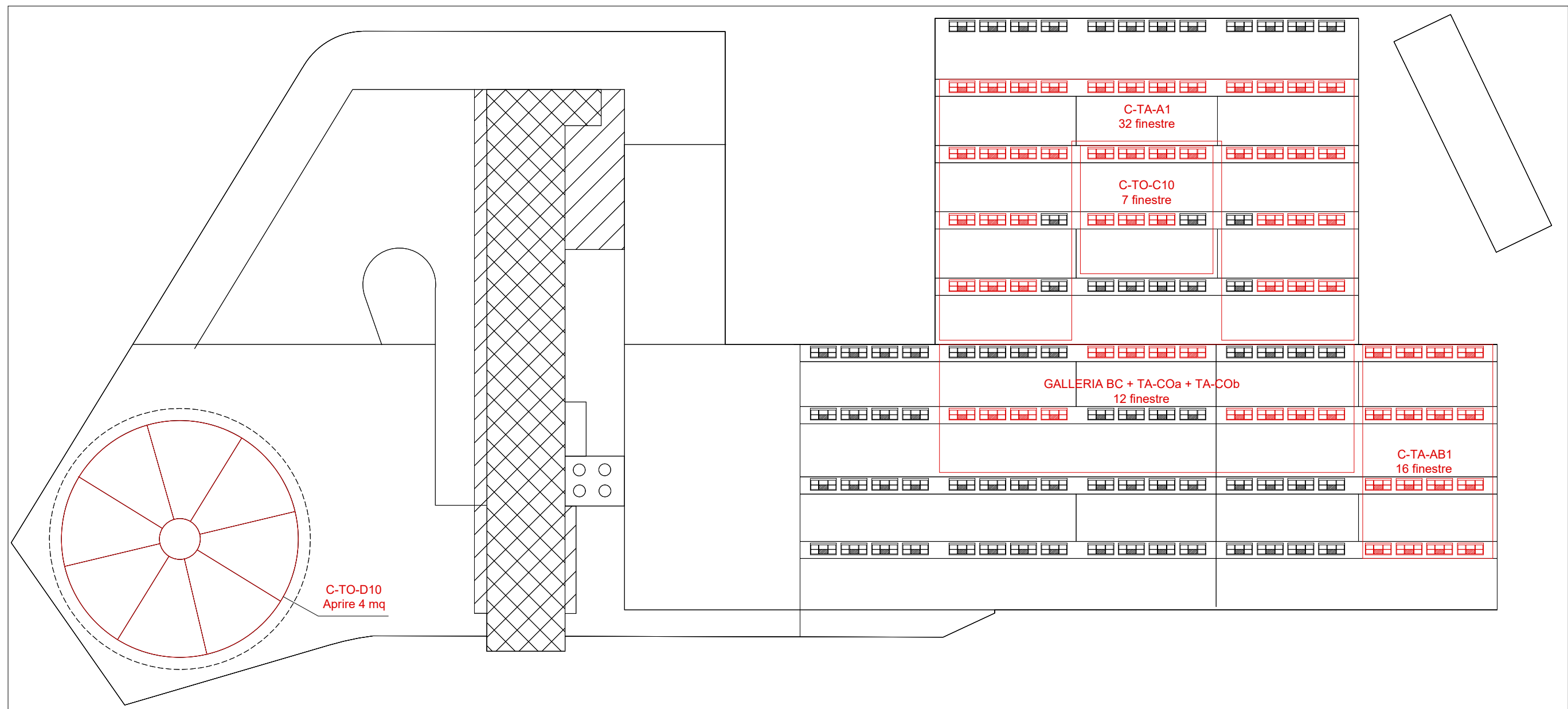


01 | Pianta piano primo - Foyer Aula magna
Scala 1:200



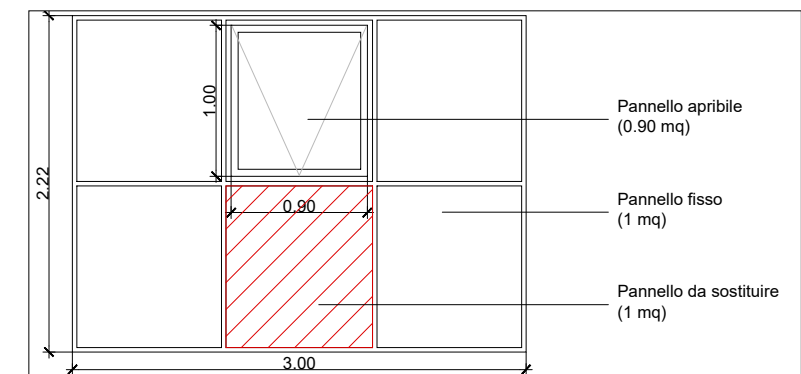
02 | Parete foyer
Scala 1:50

Sostituire infissi esistenti con infissi EI 30 di uguali dimensioni e colori.



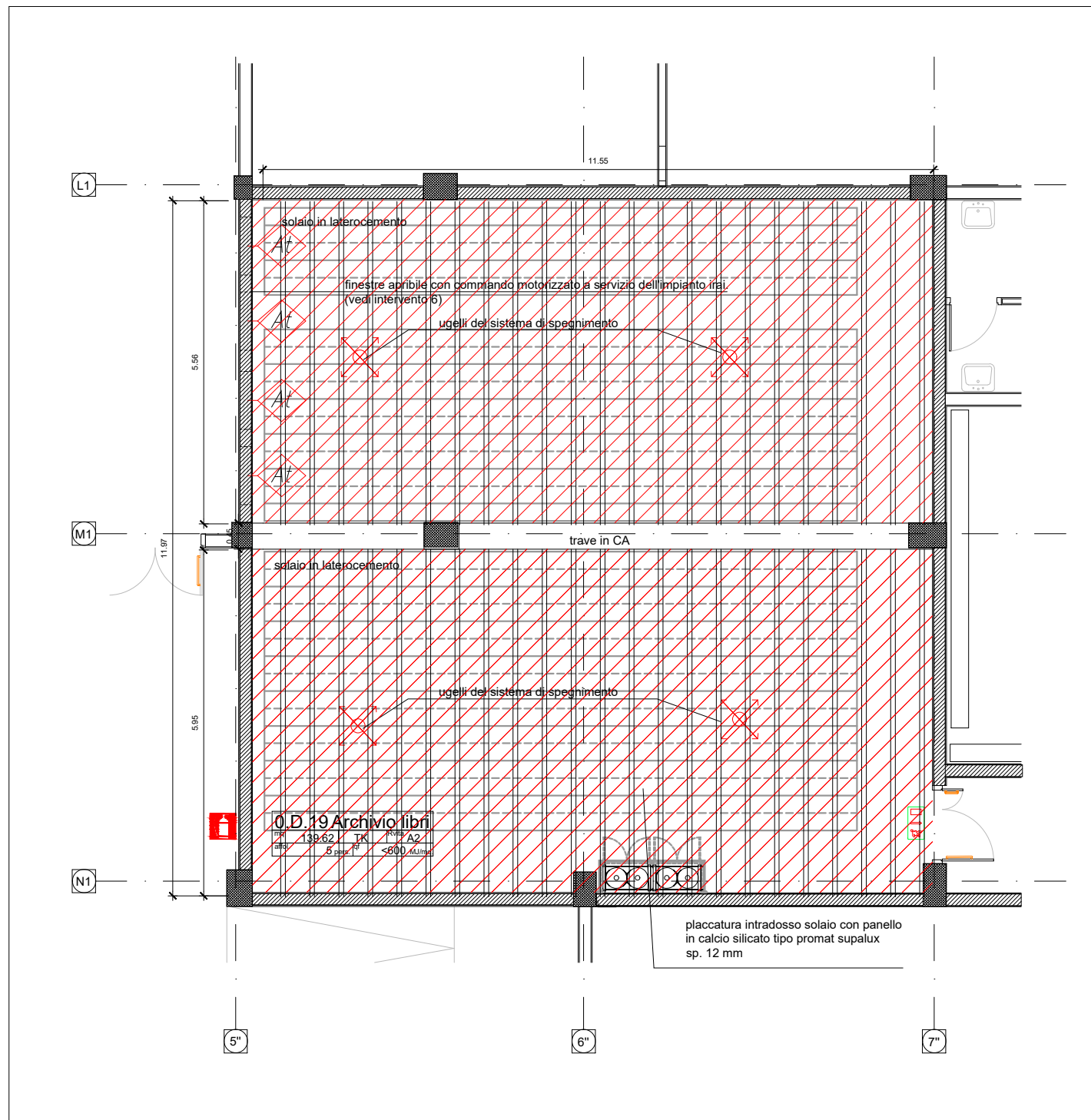
01 | Pianta coperture
Scala 1:500

SUPERFICIE DI VENTILAZIONE				
Compartimento	Area totale (mq)	Superficie di ventilazione (mq)	Superficie di ventilazione disponibile (mq)	Intervento
C-TO-D10	1377	34.42	5	Aprire superficie di 4 mq
C-TO-C10	274	6.85	0	Sostituire 7 pannelli in polycarbonato o 14 finestre su Irai
C-TA-A1	1268	32	0	Sostituire 32 pannelli in polycarbonato o 64 finestre su Irai
C-TA-AB1	180	27	2	Sostituire 30 pannelli in polycarbonato o 60 finestre su Irai

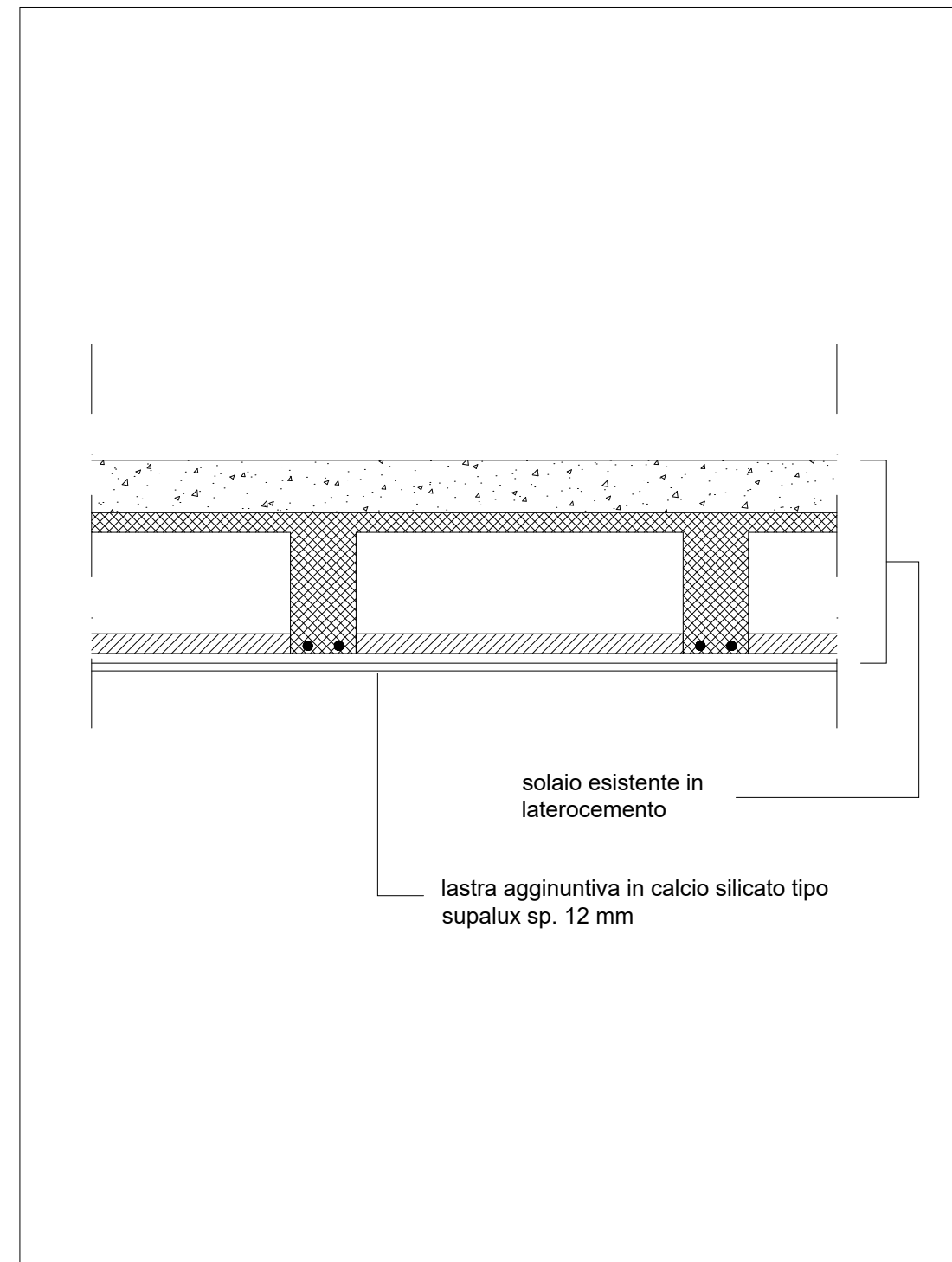


02 | Dettaglio prospetto finestra
Scala 1:50

sostituire di un pannello fisso delle finestre esistenti con un pannello di polycarbonato generando la ventilazione in emergenza nelle effettive condizioni d'incendio (condizioni termiche generate da incendio naturale sufficienti a fondere efficacemente l'elemento di chiusura)



01 | Pianta soffitto archivio libri
Scala 1:100



02 | Deattaglio soffitto archivio libri
Scala 1:10