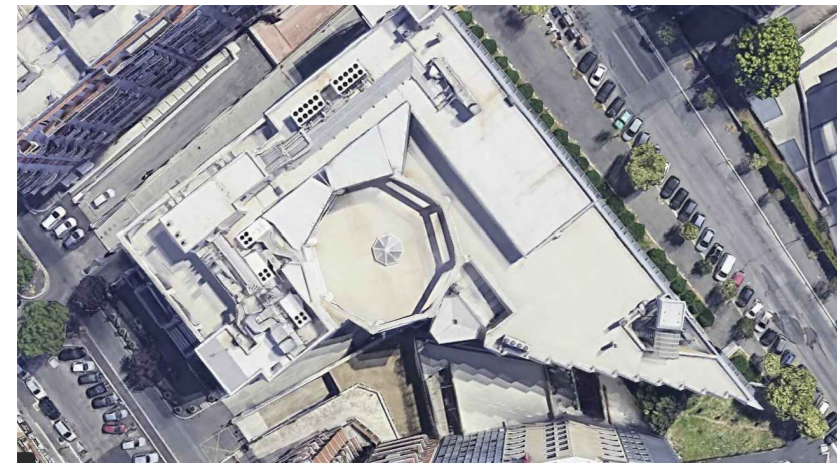




UNIVERSITA' degli STUDI ROMA TRE
AREA TECNICA
VIA OSTIENSE N°159 - 00154 ROMA

LAVORI DI ADEGUAMENTO ALLE NORME DI PREVENZIONE INCENDI DEL SISTEMA DI ILLUMINAZIONE DI EMERGENZA DELL'EDIFICIO

Complesso Edilizio di Via Chiabrera 199 - ROMA

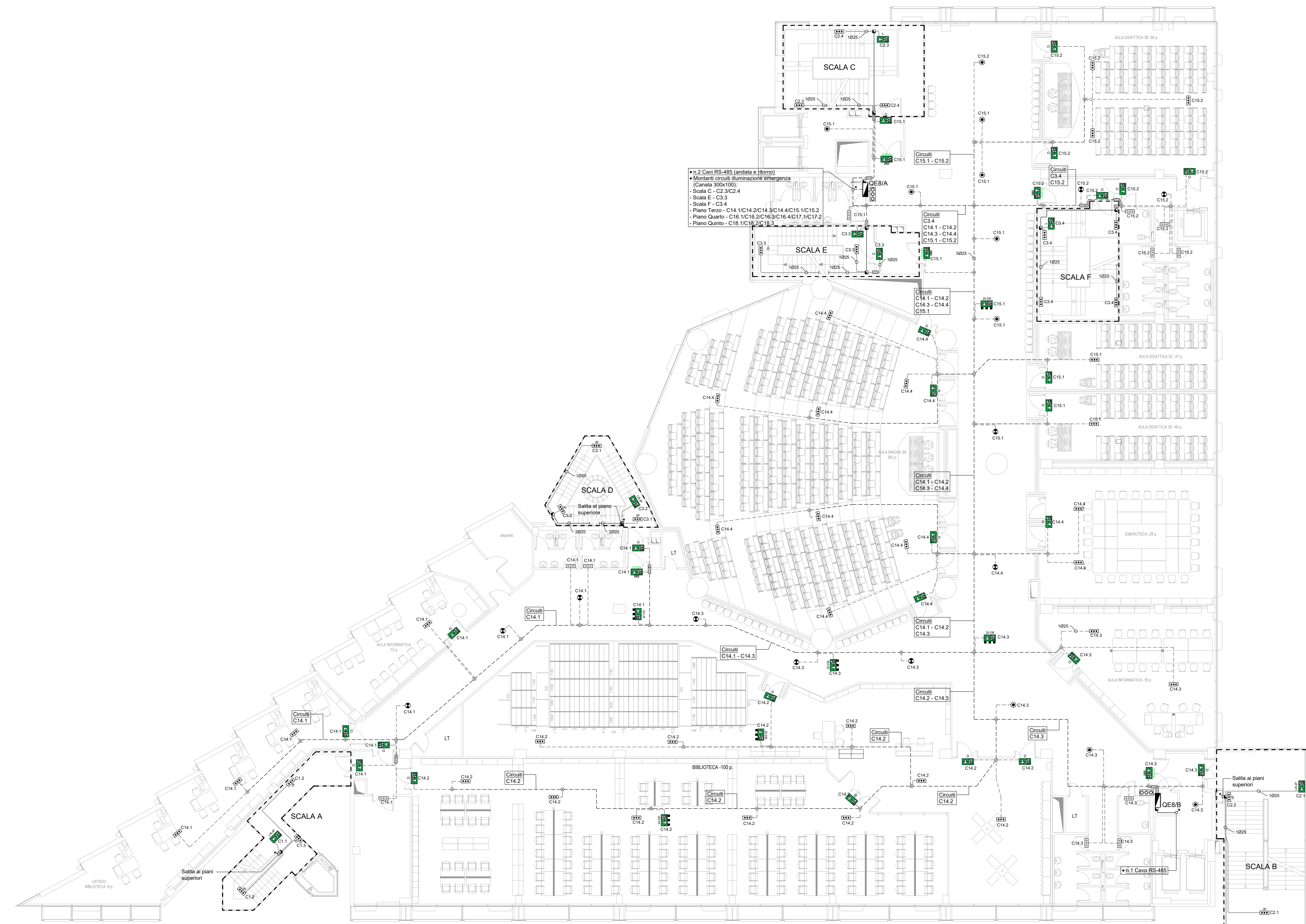


PROGETTISTA Ingegnere Stefano Guzzon Viale Gorgia di Leontini, 260 Roma	N. ELABORATO IE08
TITOLO ELABORATO IMPIANTO ILLUMINAZIONE EMERGENZA PIANO TERZO	LOCALIZZAZIONE:
REVISIONI	VERIFICATO DA
REV. DATA DESCRIZIONE REDATTO DA	VERIFICATO DA
01 03/09/2021 1ª EMISSIONE S.G. S.G.	
02 08/10/2021 2ª EMISSIONE S.G. S.G.	
03 18/11/2021 EMISSIONE A RILSCUITO COMMENTI VALIDATORE S.G. S.G.	
04 06/04/2022 AGGIORNAMENTO CARTIGLIO S.G. S.G.	
EMESSO PER: <input type="checkbox"/> COMMENTI <input type="checkbox"/> APPROVAZIONE <input type="checkbox"/> CANTIERE <input type="checkbox"/> COME COSTRUITO (AS BUILT)	

LEGENDA - IMPIANTO ILLUMINAZIONE EMERGENZA	
	Quadro elettrico di piano/zona
	Fornitura e posa in opera di apparecchio universale da 24W per illuminazione e segnalazione di sicurezza con flusso luminoso di 250lm, con diffusore in policarbonato trasparente, dotato di alimentatore LED versione Mains 230 V CA-CC
	Fornitura e posa in opera di apparecchio universale stagno IP65 da 24W per illuminazione e segnalazione di sicurezza con flusso luminoso di 250lm, con diffusore in policarbonato trasparente, dotato di alimentatore LED versione Mains 230 V CA-CC
	Fornitura e posa in opera di apparecchio universale da 24W ultra per illuminazione e segnalazione di sicurezza con flusso luminoso di 500lm, con diffusore in policarbonato trasparente, dotato di alimentatore LED versione Mains 230 V CA-CC
	Fornitura e posa in opera di apparecchio universale stagno IP65 da 24W ultra per illuminazione e segnalazione di sicurezza con flusso luminoso di 500lm, con diffusore in policarbonato trasparente, dotato di alimentatore LED versione Mains 230 V CA-CC
	Faretto da incasso 250 lm con ottica simmetrica
	Faretto da incasso 250 lm con ottica asimmetrica
	Apparecchio combinato specifico per uscite di sicurezza, dotato di alimentatore LED, con pittogramma monofacciale versione DOOR
	Apparecchio universale da 24W ultra per illuminazione e segnalazione di sicurezza con flusso luminoso di 500lm, con diffusore in policarbonato trasparente, dotato di alimentatore LED versione Mains 230 V CA-CC, con diffusore bifacciale Opale 20mt con doppia funzione illuminazione/segnaazione
	Apparecchio universale stagno IP65 da 24W per illuminazione e segnalazione di sicurezza con flusso luminoso di 250lm, con diffusore in policarbonato trasparente, dotato di alimentatore LED versione Mains 230 V CA-CC, conforme a EN60598-2-22 con diffusore bifacciale standard 30mt
	Apparecchio universale da 24W per illuminazione e segnalazione di sicurezza con flusso luminoso di 250lm, con diffusore in policarbonato trasparente, dotato di alimentatore LED versione Mains 230 V CA-CC, conforme a EN60598-2-22 con pittogramma monofacciale 20 mt
	Apparecchio universale da 24W per illuminazione e segnalazione di sicurezza con flusso luminoso di 250lm, con diffusore in policarbonato trasparente, dotato di alimentatore LED versione Mains 230 V CA-CC, conforme a EN60598-2-22 con pittogramma monofacciale 20 mt
	Pulsantiera da esterno su scatola 504 per comando illuminazione ordinaria zone comuni
	Passerella metallica chiusa completa di copercchio
	Cavo multipolare in EPR - FTG18OM16 1(3G2,5mm ²)
	Tubazione in PVC rigida
	Scatola di derivazione da esterno posta nel controsoffitto
	Scatola di derivazione da esterno
	Ripristino compartimentazione con setto tagliafuoco
	Discesa/Salita
	Scavallamento

NOTE:
- Utilizzo di cavi di potenza FTG18OM16 resistenti al fuoco E07
- Scatole di derivazioni da esterno dotate di pressatubi e/o pressacavi;
- Ripristino compartimentazioni antincendio;
- Acquisto cumulativo scattanti interruttori illuminazione ordinaria dei rispettivi quadri di piano e riparto in su schede DLS per la gestione dell'illuminazione di emergenza;
- Alimentazione del Soccorritore da Interruttore di riserva posto nel QGBT in cabina di trasformazione
- Casella illuminazione ordinaria mediante pulsantiera da esterno 504 poste a ridosso dei locali quadri elettrici. Uso di relé passo-passo con portata minima 10 A, posti in scatole di derivazione stagne adiacenti ai quadri elettrici di zona.

Delimitazione scale edificio



- n.2 Cavi RS-485 (andata e ritorno)
- Montanti circuiti illuminazione emergenza (Canata 300x100)
- Scala C - C2.3/C2.4
- Scala E - C3.3
- Scala F - C3.4
- Piano Terzo - C14.1/C14.2/C14.3/C14.4/C15.1/C15.2
- Piano Quarto - C16.1/C16.2/C16.3/C16.4/C17.1/C17.2
- Piano Quinto - C18.1/C18.2/C18.3