

# COMUNE DI ROMA

MUNICIPIO VIII



Via Ostiense ,133  
00159  
Roma

RESPONSABILE DEL PROCEDIMENTO:

Arch. Floriana Paolini

PROGETTISTA :

Arch. Francesco Damiani

CO-PROGETTISTA :

Arch. Manuela Dinapoli

SUPPORTO ALLA PROGETTAZIONE :

*Arch. Gjs Pyckevet*

COORDINATORE PER LA SICUREZZA IN FASE DI PROGETTAZIONE:

Arch. Floriana Paolini

## PROGETTO ESECUTIVO

INTERVENTI DI ADEGUAMENTO ANTINCENDIO  
DELL'IMMOBILE DI VIA OSTIENSE 236

OGGETTO:

ARCHITETTONICO

ABACO MURATURE

N. TAVOLA

08

SCALA

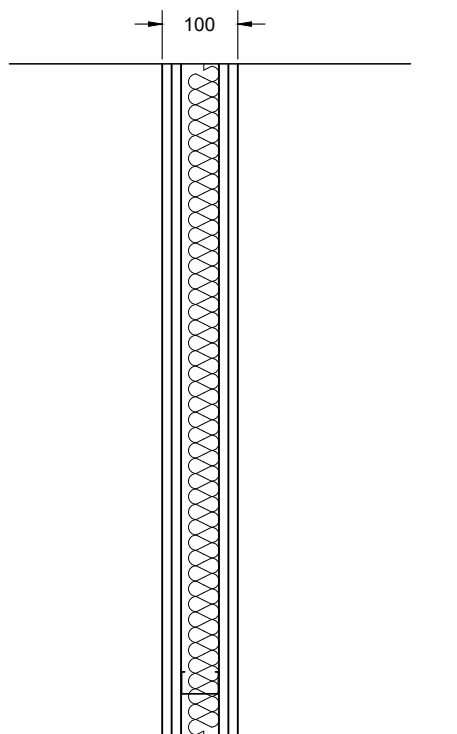
1:10

--	--	--	--	--	--

N.REV	DATA	DISEGNATORE	CHECK	APPROVAZIONE	DESCRIZIONE
	23/06/2022				

## Parete divisoria EI 30

### Intervento 03



#### Descrizione

Parete divisoria in cartongesso (tipo knauf W112) con spessore complessivo > 10 cm

LASTRE: 1 lastra Knauf GKB Advanced (A)  
sp. 12,5 mm, per lato.

PROFILI: Montanti Knauf a C 50/50/50\* mm,  
sp. 0,6 mm, int. 600 mm.  
Guida Knauf a U 40/50/40 mm, sp.  
0,6 mm.

Altezza < 4,00 m

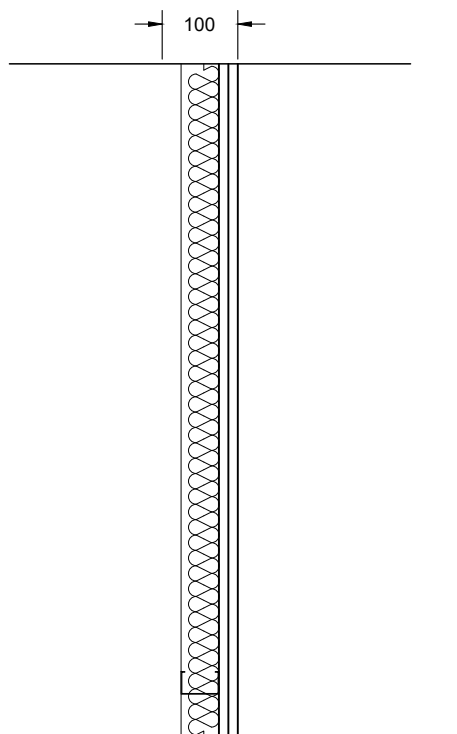
Valutazione certificato

Classe EI 30

Note -

controparete/setto autoportante EI30

Intervento 02 - 08



## Descrizione

Setto di compartimentazione (tipo knauf W626)

LASTRE: 2 Ignilastre® Knauf GKF (DF)  
sp. 12,5 mm.

PROFILI: Montanti Knauf a C 50/50/50, sp.  
0,6 mm, int 600 mm.  
Guida Knauf a U 40/50/40, sp. 0,6  
mm.

Altezza < 10,00 m

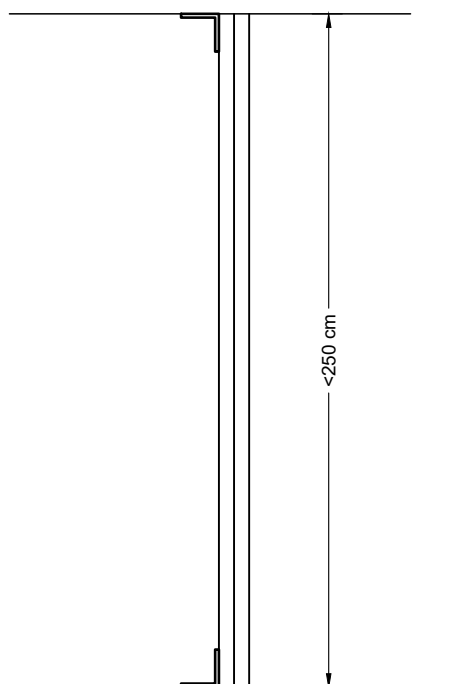
Valutazione certificato

Classe EI 30

Note -

setto autoportante EI60

Intervento 02 - 08



## Descrizione

Setto di compartimentazione (tipo Promat)

Lastre Doppia lastra tipo promatect L500 sp. 20 mm.

PROFILI: Profili metallici ad L su tutto il perimetro

Altezza < 2,50 m

Valutazione certificato

Classe EI 60

Note -

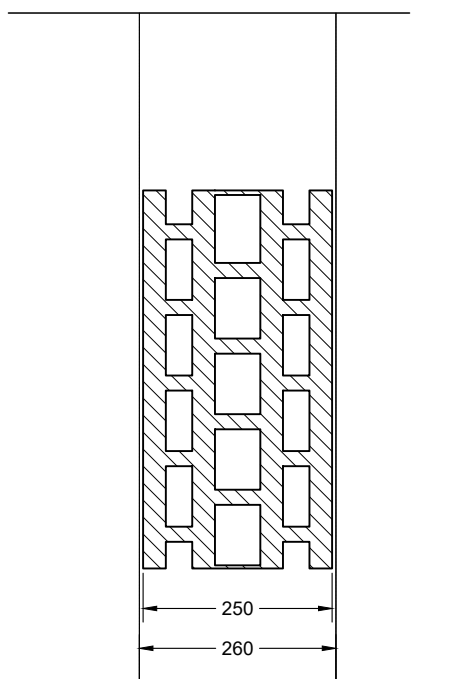
Parete perimetrale del riscontrato nella zona B e C, deposito grande e biblioteca.

## Saggi



## Descrizione

Parete divisoria in blocchi in CLS multicamera con spessore complessivo di 25 cm, intonacato ad entrambi i lati con spessore di circa 5 mm



Altezza 3,00 m  
5,80 m

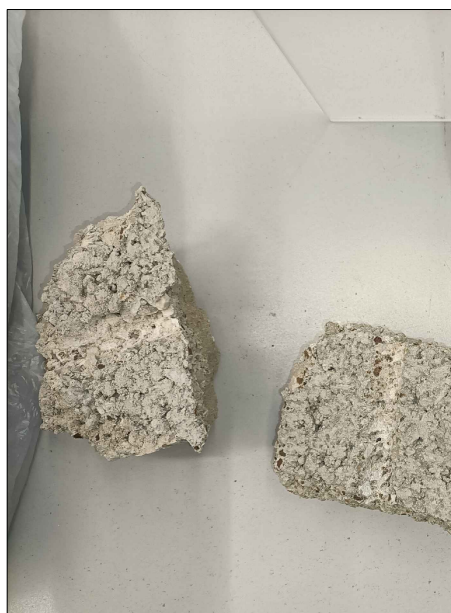
Valutazione Metodo tabellare  
(DM 9/3/2007)

Classe EI 60

## Note

Parete divisoria riscontrato nella zona C, deposito tra deposito piccolo e ufficio cieco

## Saggi



### Descrizione

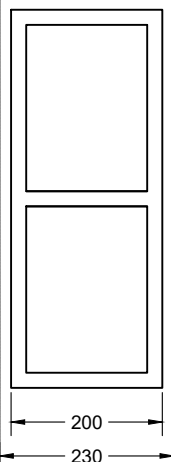
Parete divisoria in blocchetti in CLS monoamara con spessore di 20 cm, intonacato ad entrambi i lati con spessore di circa 15 mm

Altezza 4,00 m

Valutazione Metodo tabellare (DM 9/3/2007)

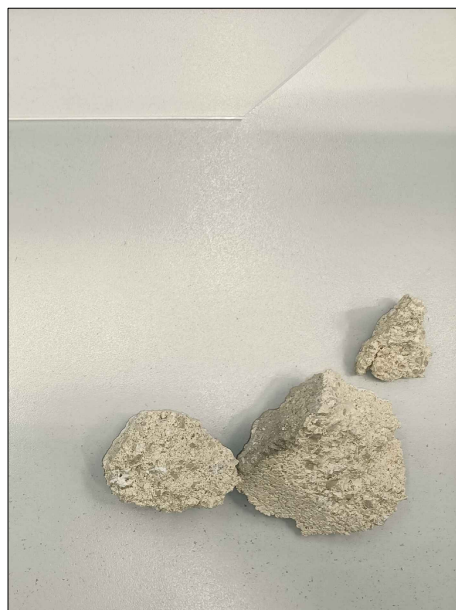
Classe EI 60

Note Classe 120 - parete in blocchetti in CLS monocamera con intonaco normale da entrambi i lati : spessore minimo 200 mm



Parete dpeimetrale deposito piccolo

Saggi



## Descrizione

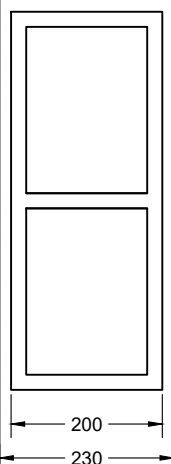
Parete divisoria in blocchetti in CLS alleggerito monoamera con spessore di 20 cm, intonacato ad entrambi i lati con spessore di circa 15 mm

Altezza 4,00 m

Valutazione Metodo tabellare (DM 9/3/2007)

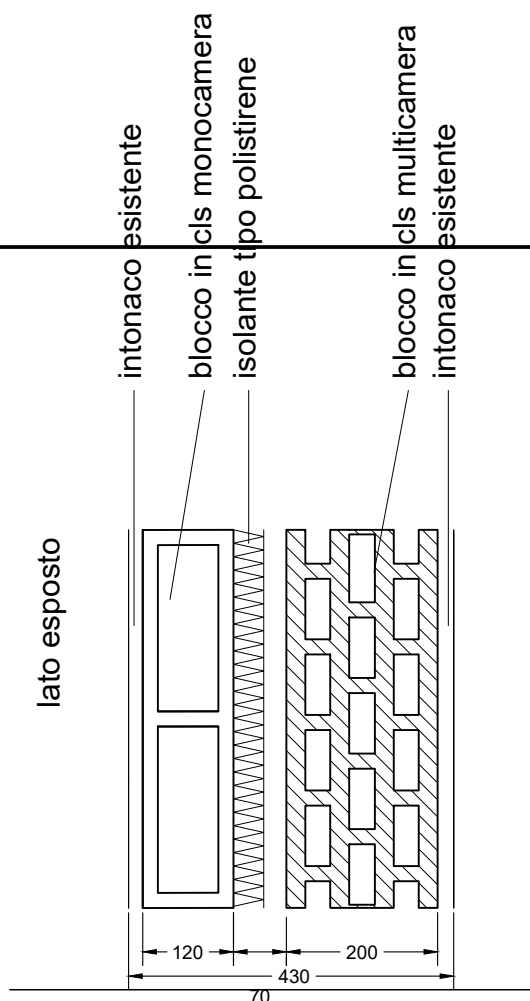
Classe EI 60

Note Classe 120 - parete in blocchetti in CLS monocamera con intonaco normale da entrambi i lati : spessore minimo 200 mm



Parete divisoria tra biblioteca e connettivo.

Saggio 0.C.01



## Descrizione

Parete divisoria in blocchetti in CLS 20 cm. intercapedine di 7 cm con 4 cm isolante (polistirene) blocchetti in CLS 12 cm monocamera. intonacati ad entrambi lati: spessore 43 cm

Altezza 5.80 m

Valutazione Metodo tabellare (DM 9/3/2007)

Classe EI 60

Note PRESENZA CORDOLI H<4,00 M

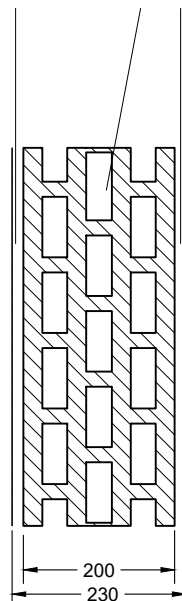


Parete divisoria generica riscontrato nelle zone D e E

Saggi



intonaco esistente  
blocco in cls multicamera  
intonaco esistente



## Descrizione

Parete divisoria in blocchetti in CLS 20 cm. multicamera . intonacati ad entrambi lati: spessore 23 cm

Altezza > 4,00 m

Valutazione Metodo tabellare (DM 9/3/2007)

Classe 120

Note Classe 120 - parete in blocchetti in CLS multicamera con intonaco normale suentrambi lati: spessore minimo 200 mm. spessore parete 200 mm

scala 1:10

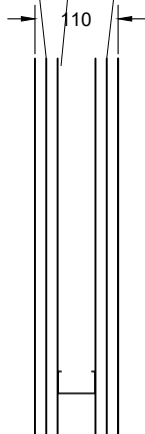
Parete divisoria biblioteca in asse M tra asse 12 e 16

Saggi

doppia lastra rosa 15 + 15 mm  
intercapedine con struttura 50 mm  
doppia lastra in cartongesso 15+15 mm



lato esposto



## Descrizione

Parete divisoria icartongesso. Lato biblioteca :  
doppia lastra rosa (15+15) struttura (50) doppia  
lastra cartongesso (15+15)

Altezza <4,00 m

Valutazione assimilato in quanto stratigrafia  
migliorativa rispetto a parete  
knauf W112 - orditura metallica  
50 x 50 / 600 mm - doppia lastra  
GKF 12,5 mm per lato certificato  
CSI2366FR / 12/3/2021 - EI60

Classe EI60

Note

scala 1:10

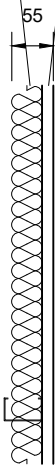
Parete divisoria biblioteca in asse M tra asse 12 e 16

Saggi

Lana minerale 40 mm  
singola lastra in cartongesso 15+15 mm



lato cavedio



Descrizione

Parete divisoria in cartongesso. Lato scala :  
singola lastra in cartongesso (15) - Lana minerale  
40 mm

Altezza 5.80 m

Valutazione

Classe

Note

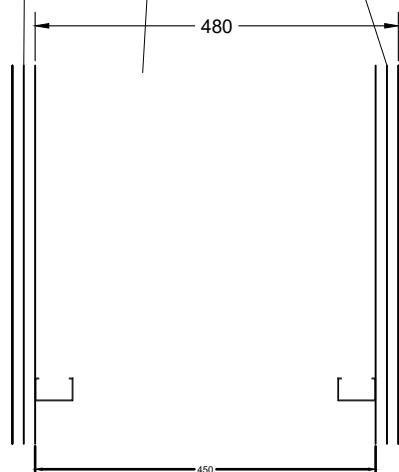
Pareti in asse 12 e 16 primo piano del corpo A. Parete divisoria in cartongesso tra ambienti primo piano e doppia altezza delle aule a piano terra.

## Saggi

saggio non passante

intercapedine in cui passa la struttura dell'edificio

doppia lastra in cartongesso 15+15 mm



## Descrizione

Lato aule primo piano: : doppia lastra in cartongesso (15+15) - intercapedine 45 cm - cvarcartongesso (saggio non passante)

Altezza 3 m

Valutazione

Classe

Note

Pareti in asse I tra assi 9 e 22

Parete di compartimento tra corpo A e la galleria centrale ( BC)

Saggi



parete in laterizio forato , 80 mm +  
intonaco 20 mm  
intercapedine 13 cm  
iparete in blocchetti in CLS sp 20 cm

Descrizione

parete con intercapedine. Lato aule - intonaco 20 mm - laterizio forato 80 mm - intercapedine 130 mm - cls multicapera 20 cm - intonaco 15 mm

Altezza 2,30 m

Valutazione Metodo tabellare (DM 9/3/2007)

Classe

Note

