



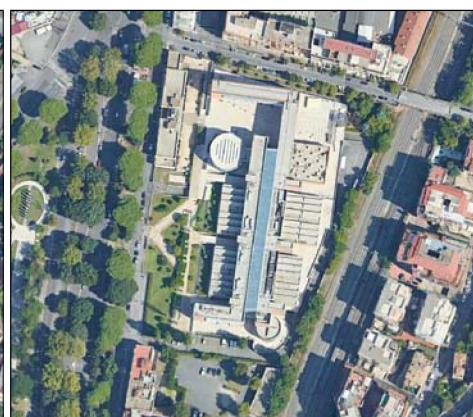
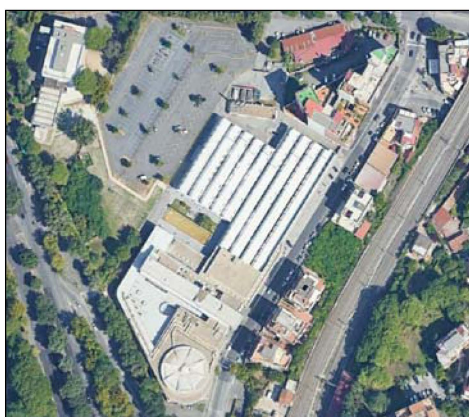
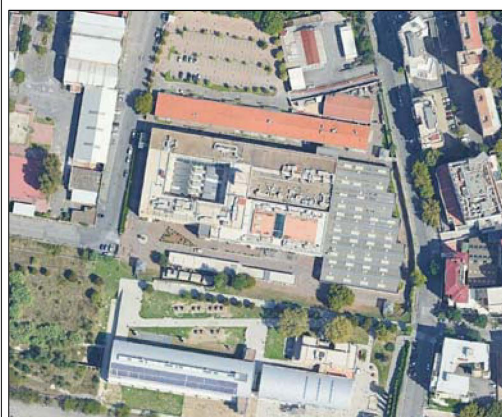
UNIVERSITA' degli STUDI ROMA TRE

AREA TECNICA  
VIA OSTIENSE N°159 - 00154 ROMA

## LAVORI DI MANUTENZIONE DEI SISTEMI DI SICUREZZA E ANTINCENDIO A SERVIZIO DI EDIFICI UNIVERSITARI

# PROGETTO GENERALE

## ELABORATI GENERALI DI PROGETTO



### PROGETTISTI

EVOLUTION ENGINEERING & DESIGN - Via Adige, 8 - 00198, Roma (RM) - Ing. Luca Rossi

TECNITALIA ENGINEERING S.r.l. - Via del Giordano, 30 - 00144, Roma (RM) - Ing. Stefano Di Tullio

Per. Ind. Corrado Becucci

### TITOLO ELABORATO:

**ELENCO PREZZI UNITARI**

### N. ELABORATO:

**00.00.07**

### NOME FILE:

---

### SCALA:

### DATA:

03 - LUG - 2019

### LOCALIZZAZIONE:

---

REV.	DATA	DESCRIZIONE	REDATTO DA :	VERIFICATO DA :
00	03/07/2019	EMISSIONE		

EMESSO PER:

☐ COMMENTI

☐ APPROVAZIONE

☐ CANTIERE

☐ COME COSTRUITO (AS BUILT)

# ELENCO PREZZI

**OGGETTO:** UNIROMA3

**COMMITTENTE:** UNIROMA3

Data, 18/10/2019

**IL TECNICO**

Num.Ord. TARIFFA	DESCRIZIONE DELL'ARTICOLO	unità di misura	PREZZO UNITARIO
Nr. 1 013052b	Comando a due pulsanti semplici, configurabili passo-passo, ON/OFF, pulsante attivazione scenario; in contenitore modulare da incasso, completo di tasti, morsetti per il collegamento BUS, pulsante di configurazione e led: con attuatore a relè, contatti NO-NC, 230 V - 8 A <b>euro (cinquantanove/23)</b>	cad	59,23
Nr. 2 013601d	Tubo di rame a norma EN 1057 isolato con guaina in polietilene espanso ad alta densità a cellule chiuse, conforme alla UNI CIG 7129 per passaggi sotto traccia, classe 1: Ø 16 spessore 1 mm <b>euro (quattro/64)</b>	m	4,64
Nr. 3 015003q	Impianto elettrico per punto presa di corrente, del tipo incassato, in unità abitativa tipo di 100 mq in pianta, misurato a partire dalla scatola di derivazione in dorsale, questa esclusa; con sistema di distribuzione in conduttori del tipo FS17-450/750 V di sezione proporzionata al carico, cavo di protezione incluso, posati in tubazione flessibile di pvc autoestinguente serie media: apparecchio del tipo componibile, serie media, fissato su supporto plastico in scatola da incasso con placca di finitura in resina o lega di alluminio: bipasso 2 x 10/16 A+T, doppia <b>euro (trentanove/94)</b>	cad	39,94
Nr. 4 025028d	Cavo flessibile conforme ai requisiti della Normativa Europea Regolamento UE 305/2011 - Prodotti da Costruzione CPR e alla CEI UNEL 35324 a bassissima emissione di fumi e gas tossici conforme CEI 20-38, isolato con gomma etilenpropilenica ad alto modulo con guaina di mescola termoplastica, tensione nominale 0,6/1 kV, non propagante l'incendio conforme CEI 60332-1-2: tripolare FG16OR16 - 0,6/1 kV: sezione 6 mmq <b>euro (cinque/48)</b>	m	5,48
Nr. 5 025064b	Canale in acciaio zincato con processo Sendzimir, conforme UNI EN 10327, lunghezza del singolo elemento 3 m, a fondo cieco o forato coperchio escluso, compresi accessori di fissaggio: sezione 100 x 75 mm, spessore 8/10 <b>euro (ventidue/34)</b>	m	22,34
Nr. 6 025102	Termostato a contatto, regolabile con scatola di protezione in materiale plastico autoestinguente, campo di temperatura da 0° a 90 °C, differenziale Dt 8 ± 3 K, gradiente termico 1 K/min, tensione 220 V, portata contatti 15 A (2,5) 250 V, grado di protezione IP 40, completo di manopola con scala graduata per impostazione temperatura di intervento, fissato alla tubazione con fascetta a molla, escluso collegamento elettrico <b>euro (trentadue/54)</b>	cad	32,54
Nr. 7 033001k	Interruttore di manovra sezionatore in scatola isolante, con maniglia blocco porta, tensione d'esercizio 400 V c.a.: corrente di breve durata per 1 sec pari a 5 kA: tetrapolare, portata 80 A <b>euro (quarantanove/33)</b>	cad	49,33
Nr. 8 033335a	Relè di controllo del valore minimo e massimo della tensione, ritardo all'intervento 5 o 10 minuti, logica a sicurezza positiva, indicatori a led, alimentazione 230 V c.a., portata contatti 5 A, in contenitore plastico modulare per aggancio su barra DIN35: campo di controllo fisso <b>euro (novantacinque/94)</b>	cad	95,94
Nr. 9 033355	Tubo flessibile in pvc per scarico condensa per impianti split, corrugato esternamente e liscio internamente, Ø 16 mm <b>euro (zero/40)</b>	m	0,40
Nr. 10 033357a	Canale in plastica di colore bianco con relativi accessori, per il passaggio delle tubazioni in rame, del tipo autoestinguente, completo di coperchio, per fissaggio mediante tasselli ad espansione: dimensioni 60 x 45 mm: elemento rettilineo lunghezza 2,00 m <b>euro (uno/62)</b>	m	1,62
Nr. 11 033414b	Quadri da parete e da incasso con portello trasparente, equipaggiati con guida DIN35: in resina, IP 54/65: per 8 moduli disposti su una fila <b>euro (ventiuno/27)</b>	cad	21,27
Nr. 12 033414d	idem c.s. ...54/65: per 24 moduli disposti su due file <b>euro (cinquantasei/75)</b>	cad	56,75
Nr. 13 035001k	Interruttore di manovra sezionatore in scatola isolante, con maniglia blocco porta, tensione d'esercizio 400 V c.a.: corrente di breve durata per 1 sec pari a 5 kA: tetrapolare, portata 80 A <b>euro (ottantatre/73)</b>	cad	83,73
Nr. 14 035003d	idem c.s. ...pari a 13 kA: tetrapolare, portata 315 A <b>euro (centoottantaquattro/46)</b>	cad	184,46
Nr. 15 035052h	Interruttore automatico magnetotermico, serie modulare, tensione nominale 230/400 V c.a.: potere d'interruzione 10 kA, curva caratteristica di intervento tipo "C" (CEI-EN 60947-2): bipolare 10 ÷ 32 A <b>euro (sessantasette/32)</b>	cad	67,32
Nr. 16 035052u	idem c.s. ... (CEI-EN 60947-2): tetrapolare 40 ÷ 63 A <b>euro (centosessantasette/31)</b>	cad	167,31
Nr. 17 035061a	Modulo automatico differenziale da associare agli interruttori magnetotermici della serie modulare, tensione nominale 230/400 V c.a.: sensibilità 0,3 A o 0,5 A, tipo «A»: bipolare, per magnetotermici con portata fino a 32 A <b>euro (novantasei/96)</b>	cad	96,96

Num.Ord. TARIFFA	DESCRIZIONE DELL'ARTICOLO	unità di misura	PREZZO UNITARIO
Nr. 18 035072e	Condizionatore autonomo tipo monosplit a pompa di calore funzionante con R410A, composto da una motocondensante esterna in lamiera d'acciaio zincata e verniciata, con compressore ermetico rotativo ad alta efficienza, batteria di scambio termico e ventilatore elicoidale ad espulsione orizzontale, da un'unità interna con telecomando a raggi infrarossi con display a cristalli liquidi, filtri rigenerabili, alimentazione elettrica 230 V-1-50 Hz, fornito e posto in opera compreso collegamento elettrico e quota parte di tubazioni in rame coibentato e tubazioni di scarico condensa per una distanza tra motocondensante esterna ed unità interna di 3 m, con le seguenti unità interne: a parete alta: potenza frigorifera 6,0 kW, potenza termica 7,0 kW, assorbimento elettrico 2,09-2,12 kW, pressione sonora 45-36-33 <b>euro (duemilaquattrocentoottantacinque/21)</b>	cad	2'485,21
Nr. 19 035106c	Aspiratore centrifugo per uso domestico installato a parete, motore con boccole autolubrificate, alimentazione elettrica 230 V-1-50 Hz, completo di regolatore di velocità con interruttore ON-OFF e collegamento elettrico: portata 250 m³/h, prevalenza 5,4 mm H<SUB>2</SUB><SUB>O</SUB>, potenza elettrica assorbita 95 W, livello di rumorosità 54 dB (A) <b>euro (duecentotrentasei/76)</b>	cad	236,76
Nr. 20 035119a	Interruttore automatico in scatola isolante ad alto potere di interruzione, portata 160 A, con sganciatore elettronico di protezione da sovraccarico e corto circuito, con tempo di intervento regolabile per selettività, tensione di isolamento nominale 690 V c.a., potere di interruzione Icu 70 kA a 415 V (CEI EN 60947-2): tetrapolare versione fissa attacchi anteriori <b>euro (milleventitre/29)</b>	cad	1'023,29
Nr. 21 035206c	Sganciatore differenziale elettronico, tipo A o AC, soglia regolabile 30 mA - 300 mA, 500 mA - 10 A, da associare ad interruttore automatico in scatola isolante: tetrapolare con tempo di intervento regolabile fino a 3 sec, corrente nominale di impiego fino a 250 A <b>euro (zero/00)</b>	cad	0,00
Nr. 22 035219f	Contattore di potenza tripolare, tensione massima di esercizio 690 V c.a. e c.c., alimentazione bobina in c.a. (110-230 V) o c.c. (24-48 V), con contatti ausiliari (1NA + 1NC), predisposizione per inserzione di contatti ausiliari supplementari, in contenitore plastico modulare per installazione su guida DIN35, grado di protezione IP 20, potenza nominale di impiego in categoria AC-3 (380/400 V): 18,5 kW <b>euro (centodiciotto/28)</b>	cad	118,28
Nr. 23 035245f	Alimentatore di switching, tensione nominale di alimentazione monofase 100 ÷ 240 V c.a., tensione nominale di uscita 24 V c.c., potenziometro frontale per la regolazione della tensione in uscita, protezione da cortocircuito e sovraccarico, filtro di tensione in ingresso, led di segnalazione presenza tensione e tensione troppo bassa, conforme alle norme IEC/EN 60950-1, 61000-6 -2 e -3, in contenitore modulare isolante per barra DIN35 con grado di protezione IP 20, installato su barra DIN35, potenza nominale di uscita: 100 W <b>euro (novantasette/44)</b>	cad	97,44
Nr. 24 035278a	Accessori elettrici per interruttori automatici serie modulare: contatto ausiliario, portata 5 A, tensione 250 V c.a. <b>euro (ventinove/40)</b>	cad	29,40
Nr. 25 035340a	Quadro da parete e da incasso con portello trasparente, equipaggiato con guida DIN35: in resina, IP 54/65: per 4 moduli disposti su una fila <b>euro (ventiotto/54)</b>	cad	28,54
Nr. 26 035340e	idem c.s. ...54/65: per 36 moduli disposti su tre file <b>euro (centocinque/76)</b>	cad	105,76
Nr. 27 035341a	Quadro da parete in materiale termoplastico, grado di protezione IP 65, pannelli frontali e portello trasparente, completo di guide DIN35 e accessori per installazione di dispositivi modulari, capacità: 18 moduli su una fila <b>euro (cinquantaquattro/67)</b>	cad	54,67
Nr. 28 035349e	Armadio da parete in poliestere rinforzato con fibra di vetro con portello trasparente incernierato completo di serratura, grado di protezione IP 65, isolamento in classe II, inclusi pannelli frontali e accessori di fissaggio per apparecchiature scatolate o modulari, delle seguenti dimensioni (h x l x p): 800 x 600 x 300 mm <b>euro (seicentotrentacinque/92)</b>	cad	635,92
Nr. 29 055069a	Sigillatura di attraversamenti di tubi in tecnopolimero combustibili (pvc, polietilene, polipropilene, etc.) mediante posa in opera di collare antincendio intumescente, classe di resistenza al fuoco REI 120 o 180, composto da anello flessibile in acciaio inox con inserito all'interno materiale termoespandente alla temperatura di circa 150 ÷ 200 °C, applicato dal lato del fuoco internamente o esternamente al foro passatubi con tasselli metallici ad espansione: per tubo con Ø esterno di 50 mm <b>euro (quarantanove/62)</b>	cad	49,62
Nr. 30 095101a	Cavo UTP non schermato, multicoppie, conduttori in rame 24 AWG, conforme ISO-IEC 11801, installato in canalina o tubazione, queste escluse: 4 coppie, guaina in pvc, cat. 6 <b>euro (uno/77)</b>	m	1,77
Nr. 31 095113	Attestazione di cavo UTP o FTP 4 coppie su connettore RJ45 cat. 6 conforme ISO IEC 11801 questo incluso <b>euro (sei/43)</b>	cad	6,43
Nr. 32 095117a	Presa modulare 8 pin tipo RJ45, in ABS, in scatola da parete o da incasso, completa di supporto e placca in resina: categoria 5E: per cavi UTP <b>euro (ventisette/88)</b>	cad	27,88

Num.Ord. TARIFFA	DESCRIZIONE DELL'ARTICOLO	unità di misura	PREZZO UNITARIO
Nr. 33 13.24.0500.0 03	SERRANDA TAGLIAFUOCO CON CASSA QUADRATA LUNGA MAX 500 MM, OMOLOGATA REI 90. Serranda tagliafuoco rettangolare a pala unica, lunghezza max mm 500, dimensioni max L x H = mm 1500 x mm 700, con disgiuntore termico tarato a 72° C, omologata REI 90, conteggiata per dmq di superficie frontale lorda (i valori fra parentesi indicano le dimensioni in mm della serranda di riferimento). Da 12,5 a 20,0 dmq (500 x 300). <b>euro (trentauno/05)</b>	dmq	31,05
Nr. 34 13.24.0540.0 07	ACCESSORI PER SERRANDE TAGLIAFUOCO. Accessori per serrande tagliafuoco comprensivi di fornitura e posa in opera escluso i collegamenti elettrici da conteggiare come aggiunta al prezzo della serranda. Servomotore con ritorno a molla, 2 microinterruttori, termofusibile e pulsante di prova. <b>euro (trecentosettanta/80)</b>	cad	370,80
Nr. 35 145013a	Rivelatore ottico di fumo, a diffusione della luce, sensibile al fumo visibile, per impianti analogici ad indirizzamento individuale; compresa l'attivazione dell'impianto: completo di base di montaggio <b>euro (centoventiuno/58)</b>	cad	121,58
Nr. 36 145017b	Pulsante di emergenza a rottura di vetro con pressione, completo di telaio da incasso e martelletto per rottura vetro; compresa l'attivazione dell'impianto: per esterno, grado di protezione IP 67 <b>euro (centocinquanta/51)</b>	cad	150,51
Nr. 37 15.01.0001	CANALIZZAZIONE PER PUNTO LUCE IN TRACCIA Canalizzazione per punto luce in traccia fornita in opera dal quadro di piano o di zona per distanze non superiori a 60 m misurate in pianta in linea d'aria, corrente sottraccia o sottopavimento o all'interno di controsoffitti o pavimenti ispezionabili, su tubazioni e scatole in PVC autoestinguente predisposte per la posa di conduttori elettrici sia di distribuzione dorsale, che di derivazione terminale. Sono compresi: le canalizzazioni di sezione adeguata e le scatole di derivazione. E' inoltre compreso quanto altro occorre per dare l'opera finita. Sono esclusi: i conduttori; le opere murarie. <b>euro (dieci/62)</b>	cad	10,62
Nr. 38 15.01.0006.0 01	CANALIZZAZIONE PER PUNTO LUCE IN VISTA SU TUBAZIONE A SEZIONE CIRCOLARE. Canalizzazione per punto luce in vista fornita in opera dal quadro di piano o di zona per distanze non superiori a 60 m misurate in pianta in linea d'aria, corrente in vista a parete o a soffitto, su tubazioni a sezione circolare e scatole in PVC autoestinguente o in acciaio con grado di protezione IP4X o IP55, predisposte per la posa di conduttori elettrici sia di distribuzione dorsale, che di derivazione terminale diverse dai canali in pvc o in acciaio e dalle passerelle portacavi. Sono compresi: le tubazioni di sezione adeguata e le scatole di derivazione posate con il grado di protezione indicato. E' inoltre compreso quanto altro occorre per dare l'opera finita. Sono esclusi: i conduttori e le opere murarie. In tubazione in PVC IP4X <b>euro (quattordici/58)</b>	cad	14,58
Nr. 39 15.01.0013.0 02	PUNTO LUCE SEMPLICE SU CANALIZZAZIONE IN TRACCIA O IN VISTA CON CAVO IDONEO ALL'INSTALLAZIONE IN LUOGHI A LIVELLO DI RISCHIO MEDIO. Punto luce semplice con o senza conduttore di protezione posato su canalizzazione in traccia o su tubazione in vista già predisposta, fornito e posto in opera dal quadro di piano o di zona per distanze non superiori a 60 m misurate in pianta in linea d'aria. Sono compresi: i morsetti a mantello o con caratteristiche analoghe; i conduttori di tipo idoneo all'installazione in luoghi a livello di rischio medio conformi al regolamento europeo UE 305/11 di sezione terminale minima di fase e di terra pari almeno a mm² 1,5. E' inoltre compreso quanto altro occorre per dare l'opera finita. Sono escluse le canalizzazioni e le opere murarie compensate a parte. Per punto luce con conduttore di protezione <b>euro (trentaquattro/38)</b>	cad	34,38
Nr. 40 15.04.0092.0 02	LINEA ELETTRICA IN CAVO MULTIPOLARE ISOLATO IN HEPR SOTTO GUAINA DI PVC (Euroclassi Cca-s1b,d1,a1),SIGLA DI DESIGNAZIONE FG16OM16 0,6/1 kV Linea elettrica in cavo multipolare isolato in HEPR ad alto modulo qualità G16 sotto guaina termoplastica di qualità M16 (Norma EI 20-13) (Euroclassi Cca-s1b,d1,a1),sigla di designazione FG16OM16 0,6/1 kV in accordo con la normativa Europea CPR UE 305/11 fornita e posta in opera. Sono compresi: l'installazione su tubazione in vista o incassata o su canale o su passerella o graffettata; le giunzioni ed i terminali. E' inoltre compreso quanto altro occorre per dare l'opera finita. Sono escluse: le canalizzazioni; le scatole di derivazione; le opere murarie. 5x25 mm2 <b>euro (diciannove/53)</b>	m	19,53
Nr. 41 15.04.0092.0 12	idem c.s. ...opere murarie. 3x35+1x25 mm2 -PER SIMILITUDINE FTG10OM1 <b>euro (diciannove/71)</b>	m	19,71
Nr. 42 15.04.0092.0 26	idem c.s. ...opere murarie. 3x2,5 mm2 <b>euro (due/97)</b>	m	2,97
Nr. 43 15.04.0092.0 32	idem c.s. ...opere murarie. 2x2,5 mm2 <b>euro (due/52)</b>	m	2,52
Nr. 44 15.06.0020.0 15	INTERRUTTORE AUTOMATICO MAGNETOTERMICO, CARATTERISTICA C, POTERE DI INTERRUZIONE 10KA, NORME CEI EN 60898, CEI 60947-2. Interruttore automatico magnetotermico, caratteristica C, potere di interruzione 10KA, norme CEI EN 60898, CEI 60947-2.Fornito e posto in opera su modulo DIN. Sono compresi: la quota di cablaggio; gli accessori da inserire all'interno del quadro. E' inoltre compreso quanto altro occorre per dare l'opera finita. E' esclusa la quota di carpenteria. Quadripolare da 40 a 63A. <b>euro (centoquattordici/30)</b>	cad	114,30
Nr. 45 15.06.0051.0 23	BLOCCO DIFFERENZIALE DA ACCOPPIARE AD INTERRUTTORI AUTOMATICI, POTERE DI INTERRUZIONE 4,5/6/10/15/25 KA SECONDO NORME CEI EN 61009. Blocco differenziale da accoppiare ad interruttori automatici, potere di interruzione 4,5/6/10/15/25 ka secondo norme CEI EN 61009, Fornito e posto in opera su modulo DIN. Sono compresi: la quota di cablaggio, gli accessori, il montaggio su quadro. E' inoltre compreso quanto altro occorre per dare l'opera finita. E' esclusa la quota di carpenteria. Quadripolare fino a 63A Id: 0,1/0,3/0,5/1/2A tipo S.		



Num.Ord. TARIFFA	DESCRIZIONE DELL'ARTICOLO	unità di misura	PREZZO UNITARIO
	<b>euro (centocinquantatre/00)</b>	cad	153,00
Nr. 46 15.06.0053.0 03	INTERRUTTORE MAGNETOTERMICO DIFFERENZIALE COMPATTO , CARATTERISTICA C, POTERE DI INTERRUZIONE 6KA, NORME CEI EN61009. Interruttore magnetotermico differenziale compatto , caratteristica C, potere di interruzione 6KA, norme CEI EN61009, fornito e posto in opera su modulo DIN. Sono compresi: la quota di cablaggio; gli accessori da inserire all'interno del quadro. E' inoltre compreso quanto altro occorre per dare l'opera finita. E' esclusa la quota di carpenteria. Unipolare +N.A. 2 moduli fino a 32A, classe AC, Id: 300mA. <b>euro (centouno/70)</b>	cad	101,70
Nr. 47 1C.11.270.00 30.d	Dispositivo per l'apertura manuale, con telaio e controtelaio in metallo, completo di cerniere, di guarnizioni di tenuta ed accessori per il fissaggio alla base in cemento, metallica o prefabbricata VTR. L'apertura viene ottenuta azionando a distanza con manovella asportabile un martinetto a sollevamento telescopico con vite senza fine, collegato al telaio. Per lucernari rettangolari con dimensione: - interno 150x100 cm <b>euro (duecentoquarantaquattro/53)</b>	cad	244,53
Nr. 48 1C.11.270.01 00	Maggiore costo, rispetto ai telai con apertura manuale, del dispositivo per l'apertura elettrica, con motore a 220 v con fine corsa salvamotore e relè incorporati; differenza uguale per tutte le forme e dimensioni. Escluse linee elettriche, pulsantiere ed allacciamento. <b>euro (novantaotto/07)</b>	cad	98,07
Nr. 49 1E.13.040.00 40.a	Camera di analisi per condotte per la campionatura della corrente d'aria nelle condotte, possibilità di montaggio di rivelatori di fumo ottici, controllo costante della sensibilità e verifica degli allarmi della centrale, range dell'aria nel canale 2-20 m/s, contenitore in plastica robusta, coperchio trasparente per ispezione dei filcamera di analisi per condotte di ventilazione con custodia in ABS. E' previsto l'utilizzo di un unico tubo di campionamento con lunghezza di 600 mm. in grado di prelevare e reimmettere l'aria in condotta. L'unità dovrà essere in grado di monitorare un flusso di aria tra 0,2 m/s e 20 m/s. Escluso rivelatore e base. Protezione IP54. Adatta per l'utilizzo con rivelatori convenzionali e analogici. - camera di analisi <b>euro (duecentotrentaotto/35)</b>	cad	238,35
Nr. 50 1E.13.040.00 40.b	idem c.s. ...analogici. - tubo di campionamento cm 150 <b>euro (venti/66)</b>	cad	20,66
Nr. 51 A03.01.010.f	Demolizione di controsoffitti in genere, sia orizzontali che centinati: in pannelli isolanti (polistirolo, fibre minerali) <b>euro (due/79)</b>	m²	2,79
Nr. 52 A03.02.025.b	Rimozione impianto elettrico, telefonico, televisivo e citofonico, compreso la disattivazione dei cavi la cernita dell'eventuale materiale di recupero e l'avvicinamento al luogo di deposito: frutto (interruttore, presa, ect.) <b>euro (due/07)</b>	cad	2,07
Nr. 53 A03.02.028	Smontaggio di infissi in ferro, calcolato sulla superficie, inclusa l'eventuale parte vetrata, compresi telaio, controtelaio, smuratura delle grappe o dei tasselli di tenuta ed eventuale taglio a sezione degli elementi <b>euro (tredici/43)</b>	m²	13,43
Nr. 54 A03.03.001.a	Tiro in alto o calo in basso di materiali a mezzo di elevatore meccanico se preventivamente autorizzato dalla D.L. compreso l'onere di carico e scarico dei materiali: valutazione a volume <b>euro (venti/66)</b>	m³	20,66
Nr. 55 A03.03.005.a	Carico e trasporto a discariche e/o impianti autorizzati che dovranno vidimare copia del formulario d'identificazione del rifiuto trasportato secondo le norme vigenti, con qualunque mezzo, di materiale proveniente da demolizioni e scavi, anche se bagnato compreso il carico eseguito con mezzi meccanici o a mano e il successivo scarico. Esclusi gli oneri di discarica: compreso il carico a mano <b>euro (ventitre/65)</b>	ton	23,65
Nr. 56 A03.03.007.a	Compenso alle discariche autorizzate o impianto di riciclaggio, comprensivo tutti gli oneri, tasse e contributi, per conferimento di materiale di risulta proveniente da demolizioni per rifiuti speciali inerti. L'attestazione dello smaltimento dovrà essere attestato a mezzo dell'apposito formulario di identificazione rifiuti debitamente compilato e firmato in ogni sua parte. La consegna del modulo del formulario alla D.L. autorizzerà la corresponsione degli oneri. rifiuti inerti non recuperabili <b>euro (undici/00)</b>	ton	11,00
Nr. 57 A03.03.007.h	idem c.s. ...degli oneri. plastica <b>euro (zero/45)</b>	kg	0,45
Nr. 58 A03.03.007.k	idem c.s. ...degli oneri. gesso <b>euro (zero/72)</b>	kg	0,72
Nr. 59 A09.04.006.b	Tramezzature in lastre di cartongesso per pareti interne resistenti al fuoco REI 120 Pannelli fissati mediante viti autoperforanti fosfatate ad una struttura costituita da profilati in lamiera di acciaio zincato da 0,6 mm con montanti ad interasse di 600 mm e guide al pavimento e soffitto fissate alle strutture. E' compresa la formazione degli spigoli vivi, retinati o sporgenti, la stuccatura dei giunti e la sigillatura all'incontro con il soffitto con nastro vinilico monoadesivo. dello spessore finito di 125 mm, costituita da due pannelli per ogni lato dello spessore di 125 mm <b>euro (sessanta/15)</b>	m²	60,15
Nr. 60 A13.01.016.b	Profilo in acciaio per controsoffitto con listelli in acciaio preverniciato <b>euro (tre/59)</b>	m	3,59

Num.Ord. TARIFFA	DESCRIZIONE DELL'ARTICOLO	unità di misura	PREZZO UNITARIO
Nr. 61 A17.03.001.b	Serramenti a taglio termico eseguiti con profilati estrusi in alluminio anodizzato naturale UNI ARC 15 forniti e posti in opera, spessore profili 65-75 mm. Profili a giunto aperto per i tipi a), b), c), d), e), f). Completi di: vetrocamera Ug <1,9 W/ m²K (per tutti gli altri tipi fare nuovo prezzo); controtelaio metallico (esclusa la posa dello stesso); guarnizioni in EPDM o neoprene; accessori come descritto nelle singole tipologie. Prestazioni: permeabilità all'aria A3 (norma UNI EN 12207), tenuta all'acqua classe A9 (norma UNI EN 12210), trasmittanza termica $2 = U_k = W/m^2 K$ ; $R_w = 40$ dB Serramento a due battenti. Accessori: maniglia tipo cremonese o cariglione e cerniere <b>euro (cinquecentosei/71)</b>	m²	506,71
Nr. 62 A20.01.010	Preparazione del fondo di superfici murarie interne nuove mediante applicazione di isolante acrilico ad alta penetrazione <b>euro (uno/81)</b>	m²	1,81
Nr. 63 A20.01.013.a .02	Tinteggiatura con pittura lavabile di resina sintetica emulsionabile (idropittura) in tinte non forti a tre mani a coprire, esclusi i ponteggi esterni, la preparazione delle superfici con rasatura stuccatura e imprimitura: su superfici interne: con pitture vinilacriliche <b>euro (cinque/37)</b>	m²	5,37
Nr. 64 B19.5.11.061 .b	PARETI DIVISORIE Parete divisoria in lastre di gessofibra dello spessore di 12,5 mm fissate mediante viti autoperforanti ad una struttura costituita da profilati in lamiera di acciaio zincato da 0,6 mm con montanti ad interasse di 600 mm e guide al pavimento e soffitto fissate alle strutture, composte da 80% gesso e 20% cellulosa. Le lastre in gessofibra sono prive di additivi leganti, levigate e pretrattate con primer per ridurre l'assorbimento di umidità su entrambi i lati, ad elevata resistenza all'umidità in ambienti interni, ad elevate prestazioni di resistenza alle sollecitazioni meccaniche, con densità a secco pari a $1.150 \pm 50$ kg/mc, conducibilità termica $\lambda_{bda} = 0,32$ W/mK, fattore di resistenza alla diffusione del vapore micron = 13, durezza Brinell 30 N/mm², testate per resistere nelle zone libere da montanti o rinforzi ad elevati carichi sospesi, compresa la formazione degli spigoli vivi o sporgenti, la stuccatura e/o l'incollaggio dei giunti e la sigillatura all'incontro con il soffitto con nastro vinilico monoadesivo e la formazione di eventuali vani porta e vani finestra, con i contorni dotati di profilati metallici per il fissaggio dei serramenti: con due lastre di gessofibra spessore 12,5 mm su entrambi i lati della parete, resistenza al fuoco EI 120', abbattimento acustico $R_w$ 62 dB <b>euro (sessantauno/69)</b>	mq	61,69
Nr. 65 B21.5.18.101 .h	PORTE E PORTONI TAGLIAFUOCO Porta tagliafuoco cieca, con struttura in acciaio, ad un battente, omologata a norme UNI EN 1634-1/01, di colore avorio chiaro realizzata con telaio pressopiegato spessore 2 mm, sagomato per ospitare cerniere saldate a filo continuo, completa di guarnizione autoespandente per fumi caldi posta su i tre lati, con rostri fissi, anta in acciaio preverniciato coibentata con doppio strato di lana minerale impregnato con colla a base di calciosilicati più foglio di alluminio intermedio, con due cerniere di serie realizzate in acciaio stampato e zincato del tipo reversibili, completa di serratura con chiave, ad un punto di chiusura, maniglia interna ed esterna con placche antincendio, posta in opera compreso l'onere per le opere murarie necessarie per dare il lavoro a perfetta regola d'arte, con esclusione del rifacimento dell'intonaco e la tinteggiatura delle pareti: REI 120: ampiezza muro 1.265 x 2.150 mm <b>euro (seicentoventidue/27)</b>	cad	622,27
Nr. 66 B55045a	Controsoffitto realizzato con pannelli di fibre minerali componibili, finitura decorata, spessore 15 ÷ 22 mm, reazione al fuoco classe A2 - s1, d0, REI 180, appoggiati su struttura, compresa, in acciaio zincato rivestita in acciaio preverniciato composta da profili portanti e profili intermedi a T fissati alla struttura muraria tramite pendinatura regolabile, profili perimetrali esclusi: con struttura metallica a vista, pannelli 600 x 600 ÷ 1.200 mm <b>euro (quaranta/51)</b>	mq	40,51
Nr. 67 B55078a	Protezione antincendio di pareti divisorie in muratura, effettuata con lastre in calcio silicato, esenti da amianto, omologate in Euroclasse A1, fissate alla muratura mediante tasselli metallici ad espansione, compresa stuccatura dei giunti: parete intonacata dal lato non esposto al fuoco, con una lastra di densità 875 kg/m³, spessore 10 mm con bordi dritti, REI 120 <b>euro (quaranta/03)</b>	mq	40,03
Nr. 68 D04.11.001.a	Relè di comando o passo-passo da quadro 12/24/230 V - contatti 1na+1nc-2na - grado di protezione IP20, in opera Fino a 16 A <b>euro (trentadue/08)</b>	cad	32,08
Nr. 69 D05.33.002.a	Scatola di derivazione stagna, in materiale isolante, ad elevata resistenza agli urti ed agli agenti chimici atmosferici con impronte sfondabili per il passaggio di tubazioni o cavi, compreso coperchio, raccordi, manicotti, tasselli, morsetti di giunzione ed eventuali incassature, in opera: quadrata fino a mm 100 x 100 x 50 <b>euro (sei/04)</b>	cad	6,04
Nr. 70 D05.33.003.b	idem c.s. ...in opera: rettangolare fino a mm 240 x 190 x 90 <b>euro (diciassette/04)</b>	cad	17,04
Nr. 71 D05.37.003	Tubo termoplastico rigido, serie pesante a norme CEI con marchio IMQ (colore grigio) autoestinguente, fissato con supporti o fissatubo distanti al massimo cm 50, compresi i tasselli ed ogni altro accessorio quali curve, manicotti, ecc, in opera: diametro esterno mm 25 <b>euro (quattro/14)</b>	m	4,14
Nr. 72 D05.37.003.1	idem c.s. ...esterno mm 25 <b>euro (quattro/60)</b>	m	4,60
Nr. 73 D05.37.003.1	idem c.s. ...esterno mm 25 <b>euro (quattro/14)</b>	m	4,14
Nr. 74	Fornitura in opera di canna fumaria in acciaio inox AISI 316 conforme alla normativa UNI vigente, a doppia parete con		

Num.Ord. TARIFFA	DESCRIZIONE DELL'ARTICOLO	unità di misura	PREZZO UNITARIO
E01.05.002.b	intercapedine minima di 25 mm, costituita da elementi modulari collegati fra loro tramite fascette ed ancorati alla muratura per mezzo di appositi supporti, sia per singolo impianto che collettiva per impianti autonomi, comprensiva del trasporto e degli staffaggi in parete. È escluso l'onere del ponteggio e del tiro in alto. Il diametro sarà misurato all'interno. diametro ø 180 mm <b>euro (trecentoquaranta/00)</b>	m	340,00
Nr. 75 E04.01.002.a .01	Porta tagliafuoco REI 120, con le caratteristiche dettate dalla norma UNI CNVVF CCI 9723 «Resistenza al fuoco di parte ed altri elementi di chiusura - Prove e criteri di classificazione», con o senza battuta inferiore, costituita da: Anta in lamiera d'acciaio spess. 9/10 mm tamburata, con rinforzo interno elettrosaldato, riempimento con pacco coibente costituito da pannello di lana minerale trattato con solfato di calcio ad uso specifico antincendio, spessore circa 46 mm e densità 300 kg/m³, isolamento nella zona della serratura con elementi in silicati ad alta densità; Telaio in robusto profilato di lamiera d'acciaio spess. 20-25/10 mm, realizzato con sagome ove accogliere in sedi separate guarnizione in materiale termoespansivo per tenuta a fumi caldi e fiamme e guarnizione in gomma silconica per tenuta a fumi freddi (quest'ultima fornita a richiesta); 2 cerniere di grandi dimensioni su ogni anta di cui una completa di molla registrabile per regolazione autochiusura; Serratura di tipo specifico antincendio completa di cilindro tipo Patent e numero 2 chiavi; Maniglia tubolare ad U, con anima in acciaio e rivestimento in materiale isolante completa di placche di rivestimento; Per porta a due battenti guarnizione tempoespansiva su battuta verticale e catenaccioli incassati (per porta senza maniglioni antipanico) su anta semifissa; Finitura con mano di fondo a polveri polimerizzate a forno colore RAL 1019. Per porte di larghezza superiore a 1500 mm i telai sono verniciati con primer bicomponente RAL 6013. Compresa posa in opera ed ogni magistero per dare l'opera finita a regola d'arte e comprese tutte le predisposizioni per accessori richiesti dalle norme vigenti ed a garanzia di un ottimale funzionamento ed integrità delle caratteristiche antincendio della porta stessa: Ad un battente di altezza nominale 2150 mm: dimensione nominale (foro muro) larghezza fino a 900 mm <b>euro (quattrocentoventotto/66)</b>	cad	428,66
Nr. 76 E04.01.002.a .02	idem c.s. ...muro) larghezza tra 901 e 1300 mm <b>euro (cinquecentosessantatre/97)</b>	cad	563,97
Nr. 77 E04.01.005.a .1	Maniglione antipanico costituito da scatole di comando con rivestimento di copertura in alluminio e barra orizzontale in acciaio cromato, serratura specifica incassata senza aste in vista: modello a scrocco centrale con maniglia tubolare in anima di acciaio e rivestita in isolante completa di placche e cilindro tipo Yale per apertura esterna <b>euro (centosessantauno/13)</b>	cad	161,13
Nr. 78 E04.01.015	Elettromagnete di ritegno a parete completo di ancora per anta e pulsante di sblocco incorporato <b>euro (centonove/49)</b>	cad	109,49
Nr. 79 E04.04.012	RIVELATORI Sistema Convenzionale Rivelatore ottico-termico completamente automatico per la correzione dei parametri di rivelazione in funzione delle variazioni ambientali. Con due tipi di sensori, camera ottica ed elemento termico, che tramite microprocessore impediscono i falsi allarmi. Tensione di funzionamento 8/30Vcc. Temperatura di funzionamento -20°C +60°C. Umidità relativa senza condensa da 5% a 93%. <b>euro (sessantasette/84)</b>	cad	67,84
Nr. 80 E04.04.026	Accessori Ripetitore ottico a led per rilevatori convenzionali e analogici di allarme, posizionato all'esterno di un locale protetto individua il rivelatore in allarme. Applicabile a muro oppure a soffitto. <b>euro (venticinque/21)</b>	cad	25,21
Nr. 81 E04.04.027	Accessori Pulsante manuale d'allarme a rottura di vetro. Grado di protezione IP54. 2 contatti di scambio. Vetro plastificato antinfortunistico. Tasto con autoritenuta escludibile. Materiale termoplastico. Colore rosso. Coperchio trasparente a protezione del vetro. <b>euro (quarantatre/00)</b>	cad	43,00
Nr. 82 E04.04.029	Accessori Sirena elettronica 12/24Vcc a 3 tonalità. tensione 9-33Vcc. Consumo in corrente 1224BR@24V: 18mA. Consumo in corrente 1224BR@12V: 9mA. Temperatura di funzionamento da -10°C a +70°C. Uscita 1224BR@24V: 103 dB(A) a 1 metro a 800 Hz. Uscita 1224BR@12V: 97 dB(A) a 1 metro a 800 Hz. Umidità 93% RH @ 55°C (con base IP66). <b>euro (sessantauno/00)</b>	cad	61,00
Nr. 83 E04.04.030	Accessori Segnalatore ottico/acustico con scritta intercambiabile. Alimentazione 12/24Vcc. Assorbimento 180-260mA@24Vdc (costante). Lampada ad alta efficienza. <b>euro (centosettantanove/00)</b>	cad	179,00
Nr. 84 E04036.c	Cavo antincendio schermato FTG10OHM1 0,6/1 kV, isolamento in vetro-mica e gomma G10, a bassa emissione di fumi e gas tossici, schermo con nastro in alluminio, guaina esterna in mescola M1, conforme CEI EN 50266 cat. C, CEI EN 50267, CEI EN 60332, 20-22 e CEI 20-37, resistenza al fuoco PH 90 secondo norma CEI EN 50200: 2 x 2,5 mmq <b>euro (quattro/54)</b>	m	4,54
Nr. 85 E04039.d	Cavo schermato resistente al fuoco per circuiti di emergenza, guaina LSZH, U0/U 300/300 V, conforme alla norma EN 50200, per impianti antincendio conformi alla norma UNI 9795: 2 x 1,5 mmq <b>euro (tre/61)</b>	m	3,61
Nr. 86 LAZ.19.MD O.01.001	Operaio I liv. (ex. comune) <b>euro (ventitre/96)</b>	ore	23,96
Nr. 87 LAZ.19.MD O.01.002	Operaio II liv. (ex. qualificato) <b>euro (ventisei/63)</b>	ore	26,63
Nr. 88 LAZ.19.MD	Operaio III liv. (ex. specializzato) <b>euro (ventiotto/63)</b>	ore	28,63



Num.Ord. TARIFFA	DESCRIZIONE DELL'ARTICOLO	unità di misura	PREZZO UNITARIO
O.01.003 Nr. 89 LAZ.19.MD O.01.004 Nr. 90 NP.03.001	Operaio IV liv. <b>euro (trenta/19)</b>  Fornitura e posa in opera di CENTRALE DI CONTROLLO EVAC IN PORTINERIA TIPO Sistema EVAC AUDIONET-MX 11 Zone Singole Potenze varie, CON POTENZA DIFFUSA DI 3800w, Backup 24H + 30, COMPRENSIVI DI MISURE AUDIOMETRICHE IN CAMPO, compresa l'attivazione dell'impianto, le programmazioni e la sincronizzazione con l'impianto di rivelazione incendi e tutte le programmazioni necessarie. <b>euro (trentaduemilasettecentocinque/95)</b>	ore	30,19
Nr. 91 NP.03.002	Fornitura e posa in opera di atoparlanti/diffusori Proiettore di suono in alluminio da 20W (max 30W) 100V, bianco. Potenza selezionabile 20W-10W-5W-2,5W, 105dB SPLmax@1kHz/ 92dB SPL1.1, risposta in frequenza 150Hz-20- kHz. IP66, Morsetto ceramico con fusibile, EVAC, complete di possibilità di cablaggio entra-esci. Certificato EN54-24. 1438/CPD/0190COMPRENSIVI DI MISURE AUDIOMETRICHE IN CAMPO, compresa l'attivazione dell'impianto, e dello stacco in cavo/tubo dalla dorsale di piano e della quota parte di una eventuale scatola di derivazione E60 aggiuntiva. <b>euro (centoquarantauno/81)</b>	a corpo	32'705,95
Nr. 92 NP.03.003	Fornitura e posa in opera di altoparlanti/diffusoriAltoparlante a doppio cono da 6", potenza selezionabile 6-3-1.5-0.75 W, in custodia metallica montabile a profilo o a sbalzo ,ampio angolo di dispersione, protezione integrata, 102dB SPLmax@1kHz / 94dB SPL1.1, banda passante 150Hz-20kHz, tensione nom. 100V, morsetto ceramico con fusibile, morsetto ceramico con fusibile, IP 44 EVAC, complete di possibilità di cablaggio entra-esci. Certificato EN54-24. 1438/CPD/0202 COMPRENSIVI DI MISURE AUDIOMETRICHE IN CAMPO, e dello stacco in cavo/tubo dalla dorsale di piano e della quota parte di una eventuale scatola di derivazione E60 aggiuntiva. compresa l'attivazione dell'impianto <b>euro (settantatre/50)</b>	cadauno	141,81
Nr. 93 NP.03.004	Fornitura e posa in opera di atoparlanti/diffusori Proiettore di suono bidirezionale in alluminio da 12W (max 18W) 100V, bianco. Potenza selezionabile 12W-6W-3W-1,5W, 102dB, morsetto ceramico con fusibile, IP 44 EVAC, complete di possibilità di cablaggio entra-esci. COMPRENSIVI DI MISURE AUDIOMETRICHE IN CAMPO, e dello stacco in cavo/tubo dalla dorsale di piano e della quota parte di una eventuale scatola di derivazione E60 aggiuntiva. compresa l'attivazione dell'impianto <b>euro (centoquarantauno/81)</b>	cadauno	73,50
Nr. 94 NP.03.005	Fornitura e posa in opera di atoparlanti/diffusori Altoparlante modulare da incasso 6 W 100V-70V, cono 6", elevata pressione acustica, colore bianco con griglia circolare in metallo, potenza selezionabile 6-3-1.5-0,75W, SPL a 6W/1W 97dB/89dB, risposta in frequenza 80Hz-20kHz, necessita di accessorio di montaggio LC1-xxx in funzione del tipo di installazione. Predisposizione per alloggiamento schede di sorveglianza linea e rilevamento tono pilota. Foro di montaggio: 190 mm. Morsetto ceramico con fusibile, EVAC, morsetto ceramico con fusibile, IP 44 EVAC, complete di possibilità di cablaggio entra-esci. Certificato EN 54-24 quando installato con LC1-CSMB, LC1- CMR + LC1-CBB o con copertura antifiama LC1-MFD. 1438/CPD/0194, + Copertura antifiama in metallo per altoparlanti serie LC1, comprende clamps di montaggio e morsetto ceramico. EVAC.Proiettore di suono bidirezionale in alluminio da 12W (max 18W) 100V, bianco. Potenza selezionabile 12W-6W-3W-1,5W, 102dB, COMPRENSIVI DI MISURE AUDIOMETRICHE IN CAMPO, compresa l'attivazione dell'impianto , e dello stacco in cavo/tubo dalla dorsale di piano e della quota parte di una eventuale scatola di derivazione E60 aggiuntiva. <b>euro (settanta/97)</b>	cadauno	141,81
Nr. 95 NP.03.006	Fornitura e posa in opera di altoparlanti/diffusori Colonna sonora in alluminio, potenza 20W (max 30W) 100V-8 Ohm, 4 altoparlanti incorporati, elevata direttività, SPL a 20W/1W (a 1kHz,1m) 105dB/92 dB, staffa regolabile per montaggio a parete, gamma frequenze da 240Hz a 16 kHz, selezione potenza 20-10-5-2,5W. Alloggiamento per scheda di supervisione opzionale. Morsetto ceramico con fusibile, EVAC. IP65 morsetto ceramico con fusibile, morsetto ceramico con fusibile, complete di possibilità di cablaggio entra-esci. Certificato EN54-24. 1438/CPD/0203 COMPRENSIVI DI MISURE AUDIOMETRICHE IN CAMPO, compresa l'attivazione dell'impianto e dello stacco in cavo/tubo dalla dorsale di piano e della quota parte di una eventuale scatola di derivazione E60 aggiuntiva. <b>euro (centoquarantauno/81)</b>	cadauno	70,97
Nr. 96 NP.03.007	ESECUZIONE DI BRECCE, TRACCE, ASSISTENZE E RISARCITURE DI TUTTI I TIPI COMPRESI TUTTI GLI ONERI: Tracce eseguite nella muratura, eseguite a mano, compresa la chiusura, stuccatura, rasatura delle tracce e l'allontanamento del materiale di risulta: per tracce in muratura di mattoni forati: della sezione fino a 100 cmq. Sono comprese in questa voce anche le altre opere murarie e assistenze quali, forature di muri, apertura e richiusura di controsoffitti compresa la risarcitura degli eventuali danneggiamenti, foratura e risarcitura di pareti REI, ritinteggiatura per una larghezza di almeno 30 cm attorno alla eventuale traccia/foratura eseguita con tono di colore identico al preesistente. Sono compresi gli oneri della sicurezza, trasporti dei materiali di risulta di qualsiasi tipo, scarriolature, oneri di discarica e tutti gli annessi e connessi. <b>euro (cinquemilacinquecento/00)</b>	a corpo	141,81
Nr. 97 NP.03.008	FPO CASSETTA E60 Cassetta di derivazione da parete a vista con 4 finestre, da parete vuota, in lega leggera o materiale apposito, munita di morsetti ceramici per passaggio/derivazione cavi in certificata capacità resistenza incendi E60 PH60 EN50200, grado di protezione IP 54, inclusi accessori standard per giunzione cavi e serraggio tubi, delle dimensioni medie di 200x150x75mm o similari alla bisogna con tutti gli accessori necessari per dare l'opera finita a regola d'arte. <b>euro (sessantaotto/72)</b>	cadauno	5'500,00
Nr. 98 NP.03.009	FPO DI CAVO EVAC VIOLA SU CANALI, IN TUBI, A PARETE/SOFFITTO DI CAVO EVAC FTE40M1 EVC PH120 100/100V - EN 50200 EN 60332-3-25 CEI 20-105 CEI 36762 C-4 (U0=400V), COMPRENSIVO DI TUTTI GLI ACCESSORI DI STAFFAGGIO SE A PARETE/SOFFITTO VISTA, ATTREZZATURE, ONERI DELLA SICUREZZA ED EVENTUALE APERTURA/CHIUSURA CONTROSOFFITTI/CAVEDI. <b>euro (due/70)</b>	m	68,72
			2,70

Num.Ord. TARIFFA	DESCRIZIONE DELL'ARTICOLO	unità di misura	PREZZO UNITARIO
Nr. 99 NP.04.001	Fornitura e posa in opera di plafoniere sopraporta SA, tipo DOOR, per indicazione via fuga, adatte a illuminazione centralizzata di emergenza a 230V, comprensive di pittogramma, tipo O-SLED-MAINS Sirios LED Mains 230V 24 LED 1,5W 120Lm Mains 230V (nel progetto CEAG NEXI250-230 18/24W NexiTech LED 250lm Mains 230V - SA) - SENZA BATTERIE E CARICATORE E COMPRENSIVA DELLA QUOTA PARTE PER LO STACCO IN CAVO E QUOTA PARTE DI EV. CASSETTA DI DERIVAZIONE <b>euro (settantatre/50)</b>	cadauno	73,50
Nr. 100 NP.04.001 OK	idem c.s. ...CASSETTA DI DERIVAZIONE <b>euro (settanta/72)</b>	cadauno	70,72
Nr. 101 NP.04.002	Plafoniera per illuminazione adatta ad illuminazione di sicurezza centralizzata. Corpo: In polycarbonato infrangibile ed autoestinguente. Diffusore: polycarbonato antiabbagliamento infrangibile ed autoestinguente. Alimentazione: AC100/240V. Prodotti in conformità alle vigenti norme EN60598-1, 60598-2-22, CEI 34-21, sono protetti, con il grado IP65-IK07 secondo le EN 60529. tipo 22042512-00, cablata, rifasata a LED-1651lm-3000K-CRI 80 18 W BIANCO Wall/ceiling mounted - classe II - adatte ad essere montate su sup. combustibili - 230V comprensive di portafusibile e fusibile di protezione dedicato SENZA BATTERIE E CARICATORE E COMPRENSIVA DELLA QUOTA PARTE PER LO STACCO IN CAVO E QUOTA PARTE DI EV. CASSETTA DI DERIVAZIONE <b>euro (cinquantacinque/46)</b>	cadauno	55,46
Nr. 102 NP.04.002 OK	idem c.s. ...CASSETTA DI DERIVAZIONE <b>euro (cinquantauno/96)</b>	cadauno	51,96
Nr. 103 NP.04.003	COMPENSO A CORPO PER LO SMONTAGGIO, ADATTAMENTI E SMALTIMENTI DELL'IMPIANTO OBSOLETO, COMPRENSIVO DI RIMOZIONE DI APPARECCHI DI ILLUMINAZIONE AUTONOMI, ADATTAMENTO DI QUELLI PROMISQUI, SMANTELLAMENTI DI PARTI E CAVI DELL'IMPIANTO OBSOLETO. Compenso a corpo per la rimozione di apparecchi di illuminazione autonomi posti a soffitto o a parete, comprensivo degli oneri per la disattivazione dell'alimentazione elettrica, dello smontaggio dei quadri di controllo, dei cavi e di ogni altra parte attinente al vecchio impianto. E' compreso il trasporto in discarica del materiale di risulta; incluse le opere di ripristino dei collegamenti elettrici per permettere l'installazione di nuovo apparecchio o il ripristino degli apparecchi esistenti per la sola illuminazione ordinaria. Sono compresi gli oneri della sicurezza. E' inoltre compreso quanto altro necessario per dare l'opera finita. Fino a 1200 apparecchi. <b>euro (dodicimilacinquecentodieci/90)</b>	a corpo	12'510,90
Nr. 104 NP.04.004	Fornitura e posa in opera di UPS di sicurezza N° 1 UPS EXL S1 x 100 kW Dynamic on line autonomia 60 minuti a 30 kW con batterie vita attesa 12 anni al piombo puro tipo EnerSys 12HX360, con back-feed protection, contatto di allarme e contatto epo di spegnimento di emergenza connessi e provati con pulsante di sgancio e scheda AD/DA della rivelazione incendi, E SCHEDA DI RETE ETHERNET PER COMUNICAZIONE CON SW E PROGRAMMAZIONE COMPRESA. <b>euro (trentamilatrecentoquarantacinque/07)</b>	cadauno	30'345,07
Nr. 105 NP.04.004	Fornitura e posa in opera di UPS di sicurezza N° 1 UPS EXL S1 x 100 kW Dynamic on line autonomia 60 minuti a 30 kW con batterie vita attesa 12 anni al piombo puro tipo EnerSys 12HX360, con back-feed protection, contatto di allarme e contatto epo di spegnimento di emergenza connessi e provati con pulsante di sgancio e scheda AD/DA della rivelazione incendi, E SCHEDA DI RETE ETHERNET PER COMUNICAZIONE CON SW E PROGRAMMAZIONE COMPRESA. <b>euro (trentamila duecentosettanta/69)</b>	cadauno	30'270,69
Nr. 106 NP.04.005	MODULO DI IN/OUT ANALOGICO DIGITALE, 2 IN - 1 OUT 240V-2A, DA INSTALLARE SU IMPIANTO DI RIVELAZIONE INCENDI ESISTENTE, COMPRENSIVO DI PROGRAMMAZIONE E OGNO ALTRO ONERE E ACCESSORIO AD USO DI COMUNICAZIONE E ATTUAZIONE DEGLI IMPIANTI - ATTUATORI SU LOOP ANTINCENDI PER SGANCI SELETTIVI IN CABINA MTBT LOC. UPS1, SUGLI INTERRUTTORI DIVISIONALI E ALTRI SERVIZI DI TELESEGNALAZIONE/ATTUAZIONE, COMPRENSIVO DI ONERI DI ALLACCIAMENTO E DI PROGRAMMAZIONE A LOOP ANTINCENDI ENERGIA SEZIONALE IN CAB. MT-BT E SERRANDA TAGLIAFUOCO <b>euro (centododici/15)</b>	cadauno	112,15
Nr. 107 NP.04.005	MODULO DI IN/OUT ANALOGICO DIGITALE, 2 IN - 1 OUT 240V-2A, DA INSTALLARE SU IMPIANTO DI RIVELAZIONE INCENDI ESISTENTE, COMPRENSIVO DI PROGRAMMAZIONE E OGNO ALTRO ONERE E ACCESSORIO AD USO DI COMUNICAZIONE E ATTUAZIONE DEGLI IMPIANTI - ATTUATORI SU LOOP ANTINCENDI PER SGANCI SELETTIVI IN CABINA MTBT LOC. UPS1, SUGLI INTERRUTTORI DIVISIONALI E ALTRI SERVIZI DI TELESEGNALAZIONE/ATTUAZIONE, COMPRENSIVO DI ONERI DI ALLACCIAMENTO E DI PROGRAMMAZIONE A LOOP ANTINCENDI ENERGIA SEZIONALE IN CAB. MT-BT E SERRANDA TAGLIAFUOCO <b>euro (centootto/43)</b>		108,43
Nr. 108 NP.04.006	ESECUZIONE DI BRECCE, TRACCE, ASSISTENZE E RISARCITURE DI TUTTI I TIPI COMPRESI TUTTI GLI ONERI. Tracce eseguite nella muratura, eseguite a mano, compresa la chiusura, stuccatura, rasatura delle tracce e l'allontanamento del materiale di risulta: per tracce in muratura di mattoni forati: della sezione fino a 100 cmq. Sono comprese in questa voce anche le altre opere murarie e assistenze quali, forature di muri, apertura e richiusura di controsoffitti compresa la risarcitura degli eventuali danneggiamenti, foratura e risarcitura di pareti REI, ritinteggiatura per una larghezza di almeno 30 cm attorno alla eventuale traccia/foratura eseguita con tono di colore identico al preesistente. Sono compresi gli oneri della sicurezza, trasporti dei materiali di risulta di qualsiasi tipo, scarriolature, oneri di discarica e tutti gli annessi e connessi. <b>euro (zero/00)</b>	a corpo	0,00
Nr. 109 NP.04.007	FPO CASSETTA E60 Cassetta di derivazione da parete a vista con 4 finestre, da parete vuota, in lega leggera o materiale apposito, munita di morsetti ceramica per passaggio/derivazione cavi in certificata capacità resistenza incendi E60 PH60 EN50200, grado di protezione IP 54, inclusi accessori standard per giunzione cavi e serraggio tubi, delle dimensioni medie di 200x150x75mm o similari alla bisogna con tutti gli accessori necessari per dare l'opera finita a regola d'arte. <b>euro (cinquantadue/27)</b>	cadauno	52,27

Num.Ord. TARIFFA	DESCRIZIONE DELL'ARTICOLO	unità di misura	PREZZO UNITARIO
Nr. 110 NP.04.007	FPO CASSETTA E60 Cassetta di derivazione da parete a vista con 4 finestre, da parete vuota, in lega leggera o materiale apposito, munita di morsettieria ceramica per passaggio/derivazione cavi in certificata capacità resistenza incendi E60 PH60 EN50200, grado di protezione IP 54, inclusi accessori standard per giunzione cavi e serraggio tubi, delle dimensioni medie di 200x150x75mm o similari alla bisogna con tutti gli accessori necessari per dare l'opera finita a regola d'arte. <b>euro (cinquanta/46)</b>	cadauno	50,46
Nr. 111 NP.04.008	Armadio da parete in poliestere, con portello cieco, grado di protezione IP 55, inclusi gli accessori di fissaggio per l'installazione di apparecchiature scatolate e modulari, delle dimensioni: 800 x 600 x 300 mm - CERTIFICATO RESISTENTE AL FUOCO E60 <b>euro (quattrocentocinquanta/00)</b>	cadauno	450,00
Nr. 112 NP.04.009	Relè di comando, in contenitore isolante serie modulare, completo di tasto per manovra manuale, portata dei contatti 10 A con tensione d'esercizio 230 V c.a.: monostabile, 2 contatti di scambio, bobina 24 V AC/DC <b>euro (diciotto/00)</b>	cadauno	18,00
Nr. 113 NP.04.010	FPO CAVO FTG100M1 3X4 MMQ - Cavo flessibile conforme CEI 20-45 a bassissima emissione di fumi e gas tossici conforme CEI 20-37 e 20-38, isolato con mescola elastomerica reticolata con guaina di speciale mescola termoplastica, tensione nominale 0,6/1 kV, non propagante l'incendio conforme CEI 20-22 III: tripolare FTG100M1: sezione 4 mmq. INSTALLATO SU CANALI, IN TUBI, A PARETE/SOFFITTO, COMPRENSIVO DI TUTTI GLI ACCESSORI DI STAFFAGGIO SE A PARETE/SOFFITTO VISTA, ATTREZZATURE, ONERI DELLA SICUREZZA ED EVENTUALE APERTURA/CHIUSURA CONTROSOFFITTI/CAVEDI. <b>euro (tre/19)</b>	m	3,19
Nr. 114 NP.04.010	FPO CAVO FTG100M1 3X4 MMQ - Cavo flessibile conforme CEI 20-45 a bassissima emissione di fumi e gas tossici conforme CEI 20-37 e 20-38, isolato con mescola elastomerica reticolata con guaina di speciale mescola termoplastica, tensione nominale 0,6/1 kV, non propagante l'incendio conforme CEI 20-22 III: tripolare FTG100M1: sezione 4 mmq. INSTALLATO SU CANALI, IN TUBI, A PARETE/SOFFITTO, COMPRENSIVO DI TUTTI GLI ACCESSORI DI STAFFAGGIO SE A PARETE/SOFFITTO VISTA, ATTREZZATURE, ONERI DELLA SICUREZZA ED EVENTUALE APERTURA/CHIUSURA CONTROSOFFITTI/CAVEDI. <b>euro (tre/06)</b>	cadauno	3,06
Nr. 115 NP.04.011	FPO di portafusibile sezionabile 2P da guida DIN, con fusibili, montato in calotta/quadro comprensivo cablaggi e accessori <b>euro (sedici/28)</b>	cadauno	16,28
Nr. 116 NP.04.012	FPO CAVO Cavo flessibile unipolare FG17-450/750 V, conforme ai requisiti della Normativa Europea Regolamento UE 305/2011 - Prodotti da Costruzione CPR e alla CEI UNEL 35716, tensione nominale non superiore a 450-750 V, isolato in XLPE, non propagante l'incendio conforme CEI EN 60332-1-2: sezione 4 mmq. INSTALLATO SU CANALI, IN TUBI, A PARETE/SOFFITTO, COMPRENSIVO DI TUTTI GLI ACCESSORI DI STAFFAGGIO SE A PARETE/SOFFITTO VISTA, ATTREZZATURE, ONERI DELLA SICUREZZA ED EVENTUALE APERTURA/CHIUSURA CONTROSOFFITTI/CAVEDI. <b>euro (due/51)</b>	m	2,51
Nr. 117 NP.04.012	FPO CAVO Cavo flessibile unipolare FG17-450/750 V, conforme ai requisiti della Normativa Europea Regolamento UE 305/2011 - Prodotti da Costruzione CPR e alla CEI UNEL 35716, tensione nominale non superiore a 450-750 V, isolato in XLPE, non propagante l'incendio conforme CEI EN 60332-1-2: sezione 4 mmq. INSTALLATO SU CANALI, IN TUBI, A PARETE/SOFFITTO, COMPRENSIVO DI TUTTI GLI ACCESSORI DI STAFFAGGIO SE A PARETE/SOFFITTO VISTA, ATTREZZATURE, ONERI DELLA SICUREZZA ED EVENTUALE APERTURA/CHIUSURA CONTROSOFFITTI/CAVEDI. <b>euro (due/43)</b>	m	2,43
Nr. 118 NP.04011	FPO di portafusibile sezionabile 2P da guida DIN, con fusibili, montato in calotta/quadro comprensivo cablaggi e accessori <b>euro (quattordici/84)</b>	cadauno	14,84
Nr. 119 NP.L01.000	COMPENSO A CORPO PER LA RIMOZIONE DI APPARECCHI DI ILLUMINAZIONE AUTONOMI. Compenso a corpo per la rimozione di apparecchi di illuminazione autonomi posti a soffitto o a parete, comprensivo degli oneri per la disattivazione dell'alimentazione elettrica, dello sfilaggio dalla sede, dell'eventuale trabattello e del trasporto in discarica del materiale di risulta; incluse le opere di ripristino dei collegamenti elettrici per permettere l'installazione di nuovo apparecchio o il ripristino degli apparecchi per la sola illuminazione ordinaria. E' inoltre compreso quanto altro necessario per dare l'opera finita. Fino a 1200 unità. <b>euro (quattordicimilaquarantasei/15)</b>	a corpo	14'046,15
Nr. 120 NP.L01.001	SISTEMA SOCCORRIORE COMPATTO AD ALIMENTAZIONE CENTRALIZZATA PER ILLUMINAZIONE DI EMERGENZA 133W - 4 USCITE. Fornitura e posa in opera di sistema soccorritore per illuminazione di emergenza ad alimentazione centralizzata in grado di effettuare test automatici sui dispositivi del sistema e monitoraggio individuale di ogni apparecchio di illuminazione dotato di ballast elettronico e modulo di indirizzamento con segnalazione di stato, descrizione apparecchio e circuito a cui è collegato, con modulo web integrato. Il modo di funzionamento per gli apparecchi di segnalazione di emergenza può essere programmato individualmente dal modulo di controllo, non sono necessari altri cavi per il monitoraggio degli apparecchi. Il funzionamento in modo permanente, non permanente e permanente con interruttore sarà gestito sullo stesso circuito. Il soccorritore avrà le seguenti caratteristiche: <ul style="list-style-type: none"> <li>• Autonomia di Funzionamento: 1h</li> <li>• Potenza massima di scarica: 133W</li> <li>• Tempo Ricarica : 12 h</li> <li>• 4 linee di uscita - 20 lampade per linea</li> <li>• Alimentazione a 230V AC monofase con funzione di monitoraggio delle tre fasi</li> <li>• 8 ingressi digitali a 230V liberamente programmabili per l'accensione/spegnimento degli apparecchi e funzione DLS</li> <li>• Modulo di controllo a Microprocessore con possibilità di salvare memoria eventi e configurazione di sistema su SD Card. Bus</li> </ul>		

Num.Ord. TARIFFA	DESCRIZIONE DELL'ARTICOLO	unità di misura	PREZZO UNITARIO
	<p>dati bidirezionale. Sistema di ricarica gestito dal microprocessore per il controllo dei moduli di carica batteria necessari secondo i requisiti di sistema in conformità agli standard normativi</p> <ul style="list-style-type: none"> <li>• Memoria eventi consultabile e stampabile da qualsiasi PC con lettore di schede SD</li> <li>• Modulo Web per il monitoraggio da remoto conforme alla norma EN62034</li> <li>• n.1 Armadio in acciaio dimensioni: H= 550mm, L= 260mm, P= 260mm</li> <li>• Classe contenitore: IP20, Classe Isolamento I</li> <li>• Uscita cavi nella parte superiore</li> <li>• Finiture: vernice epossidica</li> <li>• Colore: RAL 7035 grigio chiaro</li> <li>• Pronto al collegamento mediante morsetti con attacco PE per cavi di sezione sino a 4 mmq</li> <li>• Dotato di blocco batteria OGiV 2x12V/12Ah - tensione di uscita 220V DC per l'abbinamento a qualsiasi apparecchio d'illuminazione funzionante a 0, 50, 60Hz</li> <li>• Conforme alla norma EN50171, batterie di alta qualità con ciclo di vita attesa 10 anni</li> </ul> <p>L'opera s'intende comprensiva di ogni onere annesso e connesso per renderla perfettamente funzionante e realizzata a regola d'arte e comprensiva della programmazione e messa in funzione.</p> <p><b>euro (tremilaquarantauno/51)</b></p>	a corpo	3'041,51
Nr. 121 NP.L01.002	<p>APPARECCHIO DI ILLUMINAZIONE E SEGNALEZIONE DI SICUREZZA CON SORGENTE A LED AUTOALIMENTATO. Fornitura e posa in opera di apparecchio autonomo di emergenza per l'illuminazione di sicurezza con grado di protezione IP40 - IK03, conforme alla norma UNI EN 1838. Sorgente luminosa LED con ciclo di vita 50.000 ore di funzionamento continuo. Led multicolore per segnalazioni di stato, corpo in policarbonato bianco con diffusore trasparente predisposto per installazione a soffitto, parete, controsoffitto, incasso murale. Avante le seguenti caratteristiche: autonomia 1,5ore, flusso in SE 400lm, flusso in SA 60lm, funzione SE/SA con dip-switch, tempo di ricarica 12 ore, alimentazione 220/240V-50/60Hz, assorbimento in SE 2W, funzione di test magnetico per verifica manuale, possibilità di grado di protezione IP65, certificazione ENEC e morsetti ad innesto rapido per conduttori rigidi e flessibili fino a 2,5mmq. Lampada autodiagnosi in conformità alla UNI1222, con possibilità di alternare i gruppi di test grazie al dip-switch presente sul circuito elettronico. Predisposta per inibizione e modo di riposo con telecomando.</p> <p>L'opera s'intende completa di ogni onere annesso e connesso per renderla perfettamente funzionante e realizzata a regola d'arte.</p> <p><b>euro (novantadue/28)</b></p>	cadauno	92,28
Nr. 122 NP.L01.003	<p>APPARECCHIO DI ILLUMINAZIONE E SEGNALEZIONE DI SICUREZZA CON SORGENTE A LED AUTOALIMENTATO. Fornitura e posa in opera di apparecchio autonomo di emergenza per l'illuminazione di sicurezza con grado di protezione IP40 - IK03, conforme alla norma UNI EN 1838. Sorgente luminosa LED con ciclo di vita 50.000 ore di funzionamento continuo. Led multicolore per segnalazioni di stato, corpo in policarbonato bianco con diffusore trasparente predisposto per installazione a soffitto, parete, controsoffitto, incasso murale. Avante le seguenti caratteristiche: autonomia 1ora, flusso in SE 150lm, flusso in SA 60lm, funzione SE/SA con dip-switch, tempo di ricarica 12 ore, alimentazione 220/240V-50/60Hz, assorbimento in SE 0,65W, funzione di test magnetico per verifica manuale, possibilità di grado di protezione IP65, certificazione ENEC e morsetti ad innesto rapido per conduttori rigidi e flessibili fino a 2,5mmq. Lampada autodiagnosi in conformità alla UNI1222, con possibilità di alternare i gruppi di test grazie al dip-switch presente sul circuito elettronico. Predisposta per inibizione e modo di riposo con telecomando.</p> <p>L'opera s'intende completa di ogni onere annesso e connesso per renderla perfettamente funzionante e realizzata a regola d'arte.</p> <p><b>euro (cinquantasette/37)</b></p>	cadauno	57,37
Nr. 123 NP.L01.004	<p>APPARECCHIO DI ILLUMINAZIONE E SEGNALEZIONE DI SICUREZZA CON SORGENTE A LED CON OTTICA ASIMMETRICA. Fornitura e posa in opera di faretto rotondo di emergenza per l'illuminazione di sicurezza conforme alle EN 60598-2-22 e EN 1838 con ottica asimmetrica per vie di fuga. Apparecchio realizzato in alluminio e policarbonato con 1 LED ad alte performance da 2W, EVG con certificazione ENEC rilasciata da laboratori indipendenti, completa del sistema di monitoraggio con indirizzamento individuale selezionabile per il controllo delle singole apparecchiature. Spegnimento automatico in caso di funzionamento difettoso nel circuito dell'apparecchio. Modalità di funzionamento liberamente programmabile (Sempre Accesa, Solo Emergenza, ed Accesa con interruttore) attraverso sistemi centralizzati per l'illuminazione d'emergenza dedicati. Avante le seguenti caratteristiche: Flusso luminoso 250lm, modalità di installazione incasso controsoffitto, terminali di collegamento 3x2,5mm², temperatura di esercizio da -20° a + 40°C, tensione di collegamento 220-240Vac 50/60 Hz, 176-275 Vdc, assorbimento 20 mA, potenza 8,5VA/3,9W, dimensioni diametro 80mm, foro di installazione 64-68mm, grado di protezione IP41.</p> <p>L'opera s'intende completa di ogni onere annesso e connesso per renderla perfettamente funzionante e realizzata a regola d'arte.</p> <p><b>euro (centosedici/60)</b></p>	cadauno	116,60
Nr. 124 NP.L01.005	<p>APPARECCHIO DI ILLUMINAZIONE E SEGNALEZIONE DI SICUREZZA CON SORGENTE A LED CON OTTICA SIMMETRICA. Fornitura e posa in opera di faretto rotondo di emergenza per l'illuminazione di sicurezza conforme alle EN 60598-2-22 e EN 1838 con ottica simmetrica specifica per aree anti-panico. Apparecchio realizzato in alluminio e policarbonato con 1 LED ad alte performance da 2W, EVG con certificazione ENEC rilasciata da laboratori indipendenti, completa del sistema di monitoraggio con indirizzamento individuale selezionabile per il controllo delle singole apparecchiature. Spegnimento automatico in caso di funzionamento difettoso nel circuito dell'apparecchio. Modalità di funzionamento liberamente programmabile (Sempre Accesa, Solo Emergenza, ed Accesa con interruttore) attraverso sistemi centralizzati per l'illuminazione d'emergenza dedicati. Avante le seguenti caratteristiche: Flusso luminoso 250lm, modalità di installazione incasso controsoffitto, terminali di collegamento 3x2,5mm², temperatura di esercizio da -20° a + 40°C, tensione di collegamento 220-240Vac 50/60 Hz, 176-275 Vdc, assorbimento 20 mA, potenza 8,5VA/3,9W, dimensioni diametro 80mm, foro di installazione 64-68mm, grado di protezione IP41.</p> <p>L'opera s'intende completa di ogni onere annesso e connesso per renderla perfettamente funzionante e realizzata a regola d'arte.</p> <p><b>euro (centosedici/60)</b></p>	cadauno	116,60
Nr. 125 NP.L02.000	<p>COMPENSO A CORPO PER LA RIMOZIONE DI APPARECCHI DI ILLUMINAZIONE AUTONOMI. Compenso a corpo per la rimozione di apparecchi di illuminazione autonomi posti a soffitto o a parete, comprensivo degli oneri per la disattivazione dell'alimentazione elettrica, dello sfilaggio dalla sede, dell'eventuale trabattello e del trasporto in discarica del materiale di risulta; incluse le opere di ripristino dei collegamenti elettrici per permettere l'installazione di nuovo apparecchio o il ripristino degli</p>		



Num.Ord. TARIFFA	DESCRIZIONE DELL'ARTICOLO	unità di misura	PREZZO UNITARIO
	apparecchi per la sola illuminazione ordinaria. E' inoltre compreso quanto altro necessario per dare l'opera finita. Fino a 600 unità. <b>euro (cinquemilasettecentotrentadue/78)</b>	a corpo	5'732,78
Nr. 126 NP.L02.001	PITTURA INTUMESCENTE PER STRUTTURE IN CEMENTO ARMATO E PER PARETI NON PORTANTI IN BLOCCHI DI LATERIZIO E CALCESTRUZZO. Protezione di strutture in cemento armato e di pareti non portanti in blocchi di laterizio e calcestruzzo ed innalzamento della loro resistenza al fuoco fino alla classe EI60. Pittura intumescente bianca all'acqua. Il prodotto è certificato per strutture in cemento armato secondo la norma EN 13381-3 e per pareti divisorie non portanti in blocchi di laterizio e di calcestruzzo secondo le norme UNI EN 1363-1 e UNI EN 1364-1. Il prodotto è conforme alle direttive previste dal D.M. 16/02/2007. <b>euro (venticinque/40)</b>	m2	25,40
Nr. 127 NP.L05.001	Fornitura e posa di centrale antincendio modello AM4000 CENTRALE A 4 LOOP della NOTIFIER o similare. Il prezzo comprende la fornitura e posa di una centrale indirizzata antincendio di rilevazione a 4 loop per la gestione di sistemi di tipo indirizzato. Ciascuna linea permette il collegamento di 99 rivelatori e 99 moduli. La centrale permette la gestione separata della rivelazione gas, grazie ad apposito modulo d'interfaccia, tale visualizzazione deve avvenire su un terminale remoto dedicato ai soli allarmi tecnici. Uscita sirena controllata, uscite relè per allarme generale e guasto. Due uscite seriali nella versione standard con altre due opzionali tramite scheda aggiuntiva. Uscite standard per 22 terminali e per pc per download/upload programmazioni. Uscite opzionali per connessione ethernet (TCP/IP) ed una USB per pc o stampante, oppure un'uscita RS232/485 per connessione a NOTI-FIRE-NET. Display grafico con 8 righe per 40 colonne. Scritte programmabili da 32 caratteri per punto e 32 caratteri per zona. 150 zone geografiche e 400 gruppi con operatori logici (AND, OR, DEL, ecc.). Archivio di 999 eventi. Auto programmazione linee con riconoscimento doppi indirizzi. Segnalazione di necessità di manutenzione per i rivelatori. Certificata CPR in conformità alla EN 54 parti 2 e 4. Alimentazione da rete 230Vca. Alimentatore standard 2,7A. Corrente ausiliaria a 24Vcc di 1A. Ricarica di due batterie a 12Vcc da 17Ah. 1 uscita sirena da 750mA. Dimensioni: 483mm x 266mm x 111mm. <b>euro (tremilanove/15)</b>	cad	3'009,15
Nr. 128 NP.L05.002	Diffusore incasso soffitto EN54-24, Woofer 5", potenza 6 watt 100V, calotta metallica antifiamma, morsetto ceramico, fusibile termico 150 °C e cavo antifiamma. Ø 181 mm x 129 mm. Colore bianco. 91 dB @ 1W/1m. <b>euro (duecentodue/54)</b>	cadauno	202,54
Nr. 129 NP.L05.003	Proiettore di suono Bidirezionale EN54-24 potenza 20 Watt per linea a 100 V. IP65. Costruzione alluminio. Dimensioni Ø 140 mm x 140 mm x 195 mm Colore: bianco. 87 dB @ 1W/1m. <b>euro (quattrocentocinque/88)</b>	cadauno	405,88
Nr. 130 NP.L05.004	Fornitura e posa di SISTEMA EVAC - backup 24h + 30'  RACK 42 UNITA - IP30 Armadio rack 42 unità modulari già assemblato, completo di doppio montante interno predisposto per inserzione dadi in gabbia, pannelli laterali, porta posteriore con chiusura a chiave. Completo di porta anteriore trasparente, con doppia possibilità di aperture (destra sinistra). Conforme alle norme CEI 123-48/IEC 670 verniciato a polvere nero bucciato opaco completo di 88 dadi in gabbia con viti brunito passo 5 mm, quattro piedini regolabili + kit ruote piroettanti. Dimensioni (mm) 600 x 600 x 2030, peso 60 Kg. Protezione IP30  Int magnetotermico 16A 1U rack Pannello accensione verniciato nero opaco, con interruttore magnetotermico 16 A, spia accensione, altezza 1 unità modulare.  Canala rack 8 prese shuko Multipresa per installazione a rack standard 19", 8 prese schuko, lunghezza cavo 1,8 metri.  Pannello aerazione 1U rack Pannello aerazione altezza 1 unità modulare. Pannello aerazione 2U rack Pannello aerazione altezza 2 unità modulari. Pannello cieco BP 2 U rack Pannello cieco altezza 2 unità modulari.  Coppia staffe supporto rack Coppia staffe per supporto amplificatori. matrici e apparati audio.  MATRICE MASTER 6 LINES - AUDIONET Matrice digitale master AUDIONET-MX a norme EN54-16, predisposta per l'inserimento di 6 controller di linea MZA-AN o MZAB-AN per il controllo dell'amplificatore e della linea. Display frontale LCD, tasti funzione, led POWER, FAULT WARNING e VOICE ALARM. Presa USB per il collegamento al PC. Ingresso alimentazione 24 Vdc, connettore per ingresso amplificatore di riserva, due connettori RJ45 per il collegamento alla matrice slave, un connettore RJ45 per il collegamento delle consolle microfoniche. Predisposta per l'innesto di una scheda di rete SLT-AN. Connettore ingresso per due contatti attivazione messaggi e connettore in/out programmabile. Altezza 2 unità modulari.  Slot per AMP/Alim sistema EVZ Contenitore per il montaggio meccanico di max 5 moduli serie AUDIONET-MX.(Moduli amplificatori: AMD120-AN, AMD240-AN, AMD480-AN, Modulo alimentatore: PWS24. Modulo conversione audio: ISP-1000. Modulo Microfonico certificato: VVF-AN. Modulo Sorgente sonora: MMS03). Altezza 3 unità modulari per l'inserimento a rack 19". Dimensioni (HxLxP) 132 x 482 x 180 mm, peso 2,5 Kg.		



Num.Ord. TARIFFA	DESCRIZIONE DELL'ARTICOLO	unità di misura	PREZZO UNITARIO
Nr. 131 NP.L05.005	<p>MIC EVAC - AUDIONET Microfono di emergenza. Modulo da incasso in CAMD5 per sistema audio certificato serie AUDIONET-MX.</p> <p>Alim switching 24V 4 A - sistema EVZ Modulo alimentatore switching 24 Vcc 4A per l'alimentazione delle matrici MX6Z-AN e MX8Z-AN. Inseribile all'interno del contenitore CAMD5. Dimensioni (HxLxP) 132 x 81 x 365 mm, peso 2,1 Kg.</p> <p>AMP DIG EN54 480 W - AUDIONET Unità di potenza in classe D potenza 480 W. Trasformatore di alimentazione e di uscita toroidale ad alte prestazioni. Fusibile di protezione sia in ingresso alimentazione che in uscita. Pannello frontale con indicatori a LED. Pannello posteriore con connettore di ingresso 0 dB 600 ohm bilanciato elettronicamente con connettore a vite, regolazione volume e connettore a vite per uscita COM - 100 V. Alimentazione 220 Vca. Dimensioni (HxLxP) 162 x 132 x 365 mm, peso 10,6 kg. Inseribile in contenitore CAMD5, fino ad un massimo di 2 amplificatori.</p> <p>Pann posteriore 10 morsetti Pannello posteriore in acciaio con morsetti su barra omega per la connessione di max 10 linee con uscita 0-100 V o attivazioni esterne. Sezione massima cavo: 4 mmq. Altezza 2 unità modulari.</p> <p>UPS EN54-4 DOPPIA CONV 3x100 AH Unità di alimentazione backup certificata EN54-4 per alimentazione senza interruzione (ON-LINE), doppia conversione, tensione di ingresso e di uscita 230 V 50 Hz monofase, potenza disponibile 1.6KW / 2 KVA a Cos.phi. 0.8, commutatore statico, RS232 e USB e spegnimento di emergenza EPO montati di serie, completo di scheda uscita segnali anomalia. Completo di ripiano con 3 batterie 12V 100 Ah, interruttore di sezionamento, pannelli frontali verniciati nero. Altezza totale 11 unità modulari, peso complessivo 103 Kg.</p> <p>CABINET IN LEGNO PER RACK RIP3042 Cassa legno per RIP3042. Dimensioni interne 220x70x70 cm</p> <p>MODULO ZONA AB - AUDIONET Modulo di zona A + B da inserire nella matrice master MX6Z-AN o slave MX8Z-AN. Dispone di connettore per il collegamento dell'ingresso e dell'uscita all'amplificatore di zona, connettore uscita audio a 100V per la linea A, connettore uscita audio a 100V per la linea B e connettore per attivazione di due messaggi interni al modulo tramite ingressi digitali liberamente configurabili.</p> <p>Montaggio rack BP valore 2 Montaggio rack valore 2. Comprende la fornitura di documentazione specifica di cablaggio, SW configurazione, programmazioni personalizzate, etichettatura componenti di sistema, certificato di collaudo e test di sistema.</p> <p>BASE MIC 7 TASTI - AUDIONET Consolle microfonica in estruso di alluminio completa di gooseneck con microfono dinamico. Completamente monitorata come richiede la norma EN54-16. Sette tasti "1-2-3-4-5-6-7", tasto "talk", Led "busy" e "system". Tutte le funzioni dei tasti sono completamente programmabili da software. Alimentazione tramite cavo RJ45 (3 metri incluso) proveniente dalla centrale o tramite alimentatore locale ALCM24V.</p> <p>Alim switching 24V 1A - MIC serie EVZ Alimentatore switching a spina per consolle microfoniche. Ingresso 220V uscita 24 V DC 1 A con connettore 2 poli a vite. <b>euro (trentasettemilanovecentoquarantadue/16)</b></p>	a corpo	37'942,16
	<p>Rivelatore lineare di fumo convenzionale max 100 mt costituito da trasmettitore e ricevitore. Le due unità indipendenti possono essere alimentate insieme o separatamente. La distanza operativa è compresa tra 5 e 100 metri. Regolazione dell'intensità del fascio su 3 livelli in funzione della distanza, e su 16 livelli in funzione della sensibilità per mezzo del dip-switch. Controllo automatico del guadagno per compensazione perdita del segnale a causa impolveramento. Facile allineamento senza strumenti esterni. Contatto di allarme e guasto, ed uscita 4-20 mA per collegamento a modulo ingresso analogico. Grado di protezione IP44. Completo di snodi Tx e Rx, e kit diaframmi. <b>euro (novecentonovantanove/68)</b></p>	cad	999,68
	<p>Fornitura e posa di allacciamento EFC al sistema di apertura manuale. Resta compreso nel prezzo l'allacciamento in esecuzione stagna minimo IP55 a vista con tubazioni in PVC, comprensivo nel suo insieme di:</p> <ul style="list-style-type: none"> <li>- eventuale protezione magnetotermica o con fusibili come da composizione;</li> <li>- eventuale contenitore minimo IP55 con coperchio a molla;</li> <li>- eventuali raccordi minimo IP55 per raccordo stagno fra tubazione e scatola;</li> <li>- quota parte per manicotti per il tubo PVC, in materiale plastico autoestinguente, grado di protezione minimo IP55, compreso ogni accessorio occorrente;</li> <li>- contrassegnazione alfanumerica da eseguire secondo la logica di progetto;</li> <li>- morsetti di derivazione e connessioni;</li> <li>- accessori di montaggio meccanico e collegamento elettrico;</li> <li>- prove di funzionamento.</li> </ul> <p><b>euro (centosessantacinque/41)</b></p>	cad	165,41
Nr. 133 NP.L05.007	<p>Verifica e collaudo tecnico degli EFC in copertura. Resta compreso nel prezzo lo spostamento di qualsiasi tipologia di materiale, elemento di consumo e qualsiasi tipo di lavorazione o manodopera per rendere l'impianto perfettamente funzionante e a regola d'arte.</p>		

Num.Ord. TARIFFA	DESCRIZIONE DELL'ARTICOLO	unità di misura	PREZZO UNITARIO
Nr. 134 NP.L05.008	<b>euro (trecentoquarantadue/51)</b> Fornitura e posa in opera di: kit pressurizzazione KX300 con ventilatore EV300 kit di pressurizzazione a flusso variabile per filtri a prova di fumo composto da: - Unità di pressurizzazione installabile sia a incasso che a sbalzo. Elettroventilatore assiale long-life portata, fino a 2900 mc/h. In grado di pressurizzare un filtro di 50 mc in meno di 1" (prova certificata). Grado di protezione IP 68. Alimentazione 24Vcc. - Pressostato differenziale programmabile "pressure switch". - Unità centrale di gestione completa di alimentatore/carica-batterie a tecnologia switching 24Vcc 11,9A. Autodiagnosi elettronica, 4 LED di controllo alimentazioni, relé allarme guasti NO-NC, tamper antimanomissione. - N. 2 batterie di accumulatori solid gel extended life da 12 V 26 Ah, autonomia di funzionamento in emergenza anche oltre le 2 ore normalmente richieste. Sistema conforme al nuovo Testo Unico DM 3-8-2015 ed al DM 30-11-83. Certificato di prova a 30 e 50 Pa (TM ed EN 12101-6) rilasciato da Istituto autorizzato dal Ministero dell'interno - Vigili del Fuoco. FSP SISTEMI Art. KX300/EV300	cad	342,51
Nr. 135 NP.L05.009	<b>euro (tremilaseicentocinquante/06)</b> Centrale di segnalazione automatica di incendio, per impianti ad indirizzamento individuale, centrale a microprocessore, interfaccia per linee ad indirizzamento analogico, 99 sensori per linea, interfaccia seriale, miniterminale con tastiera e display; alimentazione 230 V - 50 Hz con caricabatteria incorporato e batteria per autonomia 24 h; contenitore metallico con grado di protezione IP 43; compresa l'attivazione dell'impianto: a 6 linee più 6 ingressi e 8 uscite	cad	3'653,06
Nr. 136 NP.L05.010	<b>euro (quattromilanovecentotrentadue/49)</b> Rimozione e movimentazione impianti esistenti: Apertura e chiusura canale metalliche esistenti; Demolizione della centrale esistente e disconnessioni delle linee da rimuovere. Resta compreso nel prezzo ogni onere e magistero necessario a dare il lavoro a perfetta regola d'arte.	cad	4'932,49
Nr. 137 NP.L05.011	<b>euro (tremiladuecentosessantanove/97)</b> Rimozione corpi illuminanti esistenti compreso la rimozione dei cavi fino al punto di comando e l'accantonamento in area di cantiere del materiale di risulta pronto per essere smaltito.	a corpo	3'269,97
Nr. 138 NP.L05.012	<b>euro (sei/06)</b> Collegamento del nuovo impianto di rilevazione fumi, segnalazione e allarme alla rete esistente nel punto di consegna prefissato comprensivo del eventuale modulo di connessione In/Out	cadauno	6,06
Nr. 139 NP.L05.013	<b>euro (novecentosedici/56)</b> Adeguamento segnaletica compreso di fornitura e posa in opera di qualsiasi tipo di segnaletica occorrente all'interno del fabbricato secondo l'attuale normativa vigente in termini di prevenzione incendi	a corpo	916,56
Nr. 140 NP.L05.014	<b>euro (milleduecentocinquantaquattro/47)</b> Assistenze Murarie per l'intervento di adeguamento dell'impianto evac su aule, laboratori e uffici stimate in 40 ore di qualificato e 80 ore di comune.	a corpo	1'254,47
Nr. 141 NP.L12.002	<b>euro (tremilaottocentosettantatre/43)</b> SISTEMA SOCCORRITORE AD ALIMENTAZIONE CENTRALIZZATA PER ILLUMINAZIONE DI EMERGENZA 13,6kW - 60 USCITE. Fornitura e posa in opera di sistema soccorritore per illuminazione di emergenza ad alimentazione centralizzata in grado di effettuare test automatici sui dispositivi del sistema e monitoraggio individuale di ogni apparecchio di illuminazione dotato di ballast elettronico e modulo di indirizzamento con segnalazione di stato, descrizione apparecchio e circuito a cui è collegato. Il modo di funzionamento per gli apparecchi di segnalazione di emergenza può essere programmato individualmente dal modulo di controllo, non sono necessari altri cavi per il monitoraggio degli apparecchi. Il funzionamento in modo permanente, non permanente e permanente con interruttore sarà gestito sullo stesso circuito. Il soccorritore avrà le seguenti caratteristiche: • Autonomia di Funzionamento : 1 h • Tempo Ricarica : 12 h • 60 linee di uscita - 20 lampade per linea • Modulo di controllo a Microprocessore con possibilità di salvare memoria eventi e configurazione di sistema su SD Card. Bus dati bidirezionale. Sistema di ricarica gestito dal microprocessore per il controllo dei moduli di carica batteria necessari secondo i requisiti di sistema in conformità agli standard. • Armadio in acciaio con pannello frontale, dimensioni: H= 2050 mm, L= 800 mm, P= 600 mm • Classe contenitore: IP21, Classe Sicurezza I • Entrata cavi nella parte superiore ed inferiore • Pannello frontale con cardini sulla destra e dispositivo di chiusura • Finiture: vernice epossidica • Colore: RAL 7035 grigio chiaro • Pronto al collegamento mediante morsettiera con attacco PE per cavi di sezione sino a 4 mmq. Possibilità di inserire sino ad un massimo di 18 moduli SKU. • Dotato di nr.11 moduli SKU di controllo e protezione linea con nr. 4 circuiti da 1.5A ciascuno. Il modulo è programmabile e monitora e verifica il funzionamento degli apparecchi che sono collegati al sistema, massimo 20 apparecchi per linea. Inoltre il modulo effettua la commutazione AC/DC di ogni circuito, realizza la protezione separata per il funzionamento sia da rete che da batteria, in caso di dispersione unipolare verso terra in AC, il sistema funziona in DC senza alcun disturbo. • Dotato di nr.1 blocco batteria OGiV 39,8 Ah/216V e nr.1 caricatore CM 3,4A (comprensivo di adattatore) L'opera s'intende comprensiva di ogni onere annesso e connesso per renderla perfettamente funzionante e realizzata a regola d'arte e comprensiva della programmazione e messa in funzione.	a corpo	3'873,43
	<b>euro (diciassettemilacentosessantasei/00)</b>		17'166,00

Num.Ord. TARIFFA	DESCRIZIONE DELL'ARTICOLO	unità di misura	PREZZO UNITARIO
Nr. 142 NP.L12.002. 01	MODULO BUS DLS TRIFASE INVERTITO. Fornitura e posa in opera del modulo DLS da installare all'interno del quadro elettrico di zona o del soccorritore che permette di monitorare le 3 fasi e contestualmente per rilevare la presenza di rete, offrendo così la possibilità di integrare l'illuminazione d'emergenza in quella ordinaria. Il modulo, mediante selettori a switch, gestisce 8 ingressi DLS con logica invertita (2.5mmq) con rispettivi LED o 5 ingressi DLS invertiti e 3 ingressi per il monitoraggio fase. Il modulo, indirizzabile tramite switch, è connesso al bus RS485, è alimentato a 24V DC e fornisce segnalazioni di guasto e stato del modulo. Contenitore per installazione su barra DIN. L'utente è in grado di abbinare ad ogni ingresso DLS il circuito o l'apparecchio da attivare e definire la descrizione del modulo. Utilizzando i 3 ingressi per il monitoraggio fase, in caso di guasto, sono visualizzate le rispettive descrizioni associate. Caratteristiche: Assorbimento: 20mA ± 5mA; Grado di protezione: IP 20 classe I; Temperatura di esercizio: -10° + 40°; Dimensioni: 105x85x60; Terminali di allacciamento: 2,5mm² rigidi e flessibili. L'opera s'intende comprensiva di ogni onere annesso e connesso per renderla perfettamente funzionante e realizzata a regola d'arte. <b>euro (duecentonove/46)</b>	cadauno	209,46
Nr. 143 NP.L12.003	APPARECCHIO DI ILLUMINAZIONE E SEGNALEZIONE DI SICUREZZA CON SORGENTE A LED. Fornitura e posa in opera di apparecchio di emergenza per l'illuminazione di sicurezza flusso luminoso 500lm con grado di protezione IP40 - IK03, conforme alla norma UNI EN 1838. Sorgente luminosa LED con ciclo di vita 50.000 ore di funzionamento continuo. Corpo in policarbonato bianco con diffusore trasparente predisposto per installazione a soffitto, parete, controsoffitto, incasso murale, in superficie. Avente le seguenti caratteristiche: alimentazione 220/240Vac 50/60Hz - 176/275Vcc, assorbimento 8W, completo di alimentatore con interfaccia a 20 indirizzi, certificazione ENEC e morsettiera ad innesto rapido per conduttori rigidi e flessibili fino a 2,5mmq, temperatura di funzionamento da -10 a +40°C. L'opera s'intende completa di ogni onere annesso e connesso per renderla perfettamente funzionante e realizzata a regola d'arte. <b>euro (centoventicinque/46)</b>	cadauno	125,46
Nr. 144 NP.L12.003. 01	Incremento all'apparecchio di illuminazione per kit di protezione IP65 <b>euro (sette/16)</b>	cadauno	7,16
Nr. 145 NP.L12.004	APPARECCHIO DI ILLUMINAZIONE E SEGNALEZIONE DI SICUREZZA CON SORGENTE A LED. Fornitura e posa in opera di apparecchio di emergenza per l'illuminazione di sicurezza flusso luminoso 250lm con grado di protezione IP40 - IK03, conforme alla norma UNI EN 1838. Sorgente luminosa LED con ciclo di vita 50.000 ore di funzionamento continuo. Corpo in policarbonato bianco con diffusore trasparente predisposto per installazione a soffitto, parete, controsoffitto, incasso murale, in superficie. Avente le seguenti caratteristiche: alimentazione 220/240Vac 50/60Hz - 176/275Vcc, assorbimento 4W, completo di alimentatore con interfaccia a 20 indirizzi, possibilità di grado di protezione IP65, certificazione ENEC e morsettiera ad innesto rapido per conduttori rigidi e flessibili fino a 2,5mmq, temperatura di funzionamento da -10 a +40°C. L'opera s'intende completa di ogni onere annesso e connesso per renderla perfettamente funzionante e realizzata a regola d'arte. <b>euro (centoquattro/46)</b>	cadauno	104,46
Nr. 146 NP.L12.004. 01	Incremento all'apparecchio di illuminazione per pittogramma monofacciale ISO7010 con distanza minima di visibilità pari a 20 m. <b>euro (due/41)</b>	cadauno	2,41
Nr. 147 NP.L12.004. 02	Incremento all'apparecchio di illuminazione per diffusore bifacciale serigrafato con pittogramma ISO7010 con distanza minima di visibilità pari a 30 m. <b>euro (diciannove/80)</b>	cadauno	19,80
Nr. 148 NP_MAT.03. 001	CENTRALE EVAC COSI' COMPOSTA: RACK - Centrale rack realizzata con prodotti certificati EN 5416. 18 canali di uscita A-B. Previste 2 dorsali per ogni piano. Sistema dotato di un amplificatore di riserva. Armadi Rack 42 Unità cablati e collaudati in laboratorio da tecnici specializzati. L'eventuale programmazione software è da intendersi come programmazione standard di base per testare le funzionalità del sistema a scopo di collaudo in laboratorio. Eventuali programmazioni software aggiuntive sono COMPRESSE. La funzionalità dovrà essere garantita per un parco di diffusori da circa 4000W su almeno 11 linee. Completo di batterie 12 V 120 ampere O EQUIVALENTE STAZIONE DI ENERGIA CHE ASSICURI FUNZIONALITA' PER 24H + 30 MIN. I rack conterranno tutte le apparecchiature, quali a titolo indicativo e non esaustivo: Controllers, Routers, Amplificatori dotati di moduli di comunicazione, Call Station 15 pulsanti programmabili. Numero di certificato EN54-16: 0832-CPRF1094, Kit Stazione di chiamata, Pulsante di emergenza protetto per Call Station. Numero di certificato EN54-16: 0832- CPR-F1094, Carica batterie EN54-4 per sistemi EVAC e VAS. Concepito per i sistemi per la comunicazione al pubblico e per l'emergenza, per garantire che le batterie di sistema siano sempre cariche, Microfono dinamico omnidirezionale palmare e da tavolo, con interruttore per applicazioni EVAC. <b>euro (venticinquemila/00)</b>	cadauno	25'000,00
Nr. 149 NP_MAT.03. 002	ALTOPARLANTE EVAC EVAC BIDIREZIONALE Proiettore di suono bidirezionale in alluminio da 12W (max 18W) 100V, bianco. Potenza selezionabile 12W-6W-3W-1,5W, 102dB, SPLmax@1kHz/ 91dB SPL1.1, risposta in frequenza 180Hz-20kHz. IP55, Morsetto ceramico, con fusibile, EVAC. Certificato EN54-24. 1438/CPD/0326 <b>euro (novanta/00)</b>	cadauno	90,00
Nr. 150 NP_MAT.03. 003	ALTOPARLANTE EVAC Altoparlante a doppio cono da 6", potenza selezionabile 6-3-1.5-0.75 W, in custodia metallica montabile a profilo o a sbalzo ,ampio angolo di dispersione, protezione integrata, 102dB SPLmax@1kHz / 94dB SPL1.1, banda passante 150Hz-20kHz, tensione nom. 100V, morsetto ceramico con fusibile, morsetto ceramico con fusibile, IP 32 EVAC. Certificato EN54-24. 1438/CPD/0202, comprensivo di ev. copertura antifiamma <b>euro (trentasei/00)</b>	cadauno	36,00
Nr. 151 NP_MAT.03. 004	ALTOPARLANTE EVAC Altoparlante modulare da incasso 6 W 100V-70V, cono 6", elevata pressione acustica, colore bianco con griglia circolare in metallo, potenza selezionabile 6-3-1.5-0,75W, SPL a 6W/1W 97dB/89dB, risposta in frequenza 80Hz-20kHz, necessita di accessorio di montaggio LC1-xxx in funzione del tipo di installazione. Predisposizione per alloggiamento schede di sorveglianza linea e rilevamento tono pilota. Foro di montaggio: 190 mm. Morsetto ceramico con fusibile, EVAC. Certificato EN 54-24 quando installato con LC1-CSMB, LC1- CMR + LC1-CBB o con copertura antifiamma LC1-MFD. 1438/CPD/0194, + Copertura antifiamma in metallo per altoparlanti serie LC1, comprende clamps di montaggio e morsetto ceramico. EVAC.		

Num.Ord. TARIFFA	DESCRIZIONE DELL'ARTICOLO	unità di misura	PREZZO UNITARIO
	<b>euro (trentaquattro/00)</b>	cadauno	34,00
Nr. 152 NP_MAT.03. 004	Cassetta di derivazione da parete a vista, in lega leggera o ALTRO materiale apposito, munita di morsettiera ceramica per passaggio/derivazione cavi, capacità certificata resistenza incendi E60 PH60 EN50200, grado di protezione IP 54, inclusi accessori standard per giunzione cavi e serraggio tubi, delle dimensioni medie di 200x150x75mm o similari alla bisogna con tutti gli accessori necessari per dare l'opera finita a regola d'arte.		
	<b>euro (quaranta/00)</b>	cadauno	40,00
Nr. 153 NP_MAT.03. 005	ALTOPARLANTE EVAC EVAC Proiettore di suono in alluminio da 20W (max 30W) 100V, bianco. Potenza selezionabile 20W-10W-5W-2,5W, 105dB SPLmax@1kHz/ 92dB SPL1.1, risposta in frequenza 150Hz-20- kHz. IP66, Morsetto ceramico con fusibile, EVAC. Certificato EN54-24. 1438/CPD/0190		
	<b>euro (novanta/00)</b>	cadauno	90,00
Nr. 154 NP_MAT.03. 006	ALTOPARLANTE EVAC EVAC- Colonna sonora in alluminio, potenza 20W (max 30W) 100V-8 Ohm, 4 altoparlanti incorporati, elevata direttività, SPL a 20W/1W (a 1kHz,1m) 105dB/92 dB, staffa regolabile per montaggio a parete, gamma frequenze da 240Hz a 16 kHz, selezione potenza 20-10-5-2,5W. Alloggiamento per scheda di supervisione opzionale. Morsetto ceramico con fusibile, EVAC. IP65. Certificato EN54-24. 1438/CPD/0203		
	<b>euro (novanta/00)</b>	cadauno	90,00
Nr. 155 NP_MAT.03. 007	CAVO EVAC VIOLA - FTE4OM1 EVC PH120 100/100V - EN 50200 EN 60332-3-25 CEI 20-105 CEI 36762 C-4 (U0=400V)	m	1,03
Nr. 156 NP_MAT.04. 001	PLAFONIERA DI ILLUMINAZIONE TIPO: O-SLED-MAINS Sirios LED Mains 230V 24 LED 1,5W 120Lm Mains 230V (nel progetto CEAG - CEAG NEXI250-230 18/24W NexiTech LED 250lm Mains 230V - SA - SENZA BATTERIE E CARICATORE) - IP42 - CL II - 230V, Norma 60598-2-22, comprensive di portafusibile e fusibile di protezione dedicato e pittogramma dedicato.		
	<b>euro (trentasei/00)</b>	cadauno	36,00
Nr. 157 NP_MAT.04. 002	Plafoniera per illuminazione adatta ad illuminazione di sicurezza centralizzata. Corpo: In policarbonato infrangibile ed autoestinguente. Diffusore: policarbonato antiabbagliamento infrangibile ed autoestinguente. Alimentazione: AC100/240V. Prodotti in conformità alle vigenti norme EN60598-1, 60598-2-22, CEI 34-21, sono protetti, con il grado IP65-IPK07 secondo le EN 60529: (NEL PROGETTO tipo: FOSNOVA PASTILLA) cablata, rifasata, a LED-1651lm-3000K-CRI-80-18-W-BIANCO, Wall/protezione dedicato, PF 0,95, IN RUSH CURRENT ≤ 5A PER 50 μsec - E QUOTA PARTE SU CAVI/TUBI/SCATOLE DI ceiling mounted - classe II - adatte ad essere montate su sup. combustibili - 230V comprensive di portafusibile e fusibile di		
	DERIVAZIONE <b>euro (sedici/20)</b>	cadauno	16,20
Nr. 158 NP_MAT.04. 003	UPS 100 KVA N° 1 UPS EXL S1 x100 kW Dynamic on line autonomia 60 minuti a 30 kW con batterie vita attesa 12 anni al piombo puro Enersys 12HX360 compreso back-feed protection, compreso contatto epo di spegnimento di emergenza, compreso SCHEDA DI RETE ETHERNET PER COMUNICAZIONE CON SW E PROGRAMMAZIONE COMPRESA - Omologato secondo EN50171 e CEI EN 62040. Caratteristiche minime: corrente di cortocircuito di almeno 600A per 200 ms in modalità batteria, in grado di assorbire il colpo di ariete dell'accensione del parco luce led dei palazzi + corrente di cortocircuito lasciata transitare dal SCR senza rompersi, in modalità su rete presente, di almeno 4 kA + efficienza maggiore del 95%, THDI < 3% su CARICO AL 100%, PF > 97%. COMPRENSIVO DI ZOCCOLO DI RIALZO DA CM 10 FORNITO IN OPERA PER PREVENIRE EVENTUALI ALLAGAMENTI.		
	<b>euro (ventitremilaquattrocento/00)</b>	cadauno	23'400,00
Nr. 159 NP_MAT.04. 004	Cassetta di derivazione da parete a vista, in lega leggera o ALTRO materiale apposito, munita di morsettiera ceramica per passaggio/derivazione cavi, capacità certificata resistenza incendi E60, grado di protezione IP 54, inclusi accessori standard per giunzione cavi e serraggio tubi, delle dimensioni medie di 200x150x75mm o similari alla bisogna con tutti gli accessori necessari per dare l'opera finita a regola d'arte.		
	<b>euro (ventisette/00)</b>	cadauno	27,00
Nr. 160 NP_MAT.04. 005	Cavo flessibile conforme CEI 20-45 a bassissima emissione di fumi e gas tossici conforme CEI 20-37 e 20-38, isolato con mescola elastomerica reticolata con guaina di speciale mescola termoplastica, tensione nominale 0,6/1 kV, non propagante l'incendio conforme CEI 20-22 III: tripolare FTG100M1: sezione 4 mmq		
	<b>euro (uno/42)</b>	m	1,42
Nr. 161 NP_MAT.04. 006	Portafusibile sezionabile 2P, 32A, DA GUIDA din per fusibili rapidi completo di fusibili da 2/6A -5 kA		
	<b>euro (uno/42)</b>	cadauno	1,42
Nr. 162 NP_MAT.04. 008	Cavo flessibile unipolare FG17-450/750 V, conforme ai requisiti della Normativa Europea Regolamento UE 305/2011 - Prodotti da Costruzione CPR e alla CEI UNEL 35716, tensione nominale non superiore a 450-750 V, isolato in XLPE, non propagante l'incendio conforme CEI EN 60332-1-2: sezione 4 mmq		
	<b>euro (uno/42)</b>	m	1,42
Nr. 163 NP_MO_01	Costo orario per manod'opera per operaio qualificato (II liv.) - Rif.to Ministero delle infrastrutture e trasporti - Provv.to Interregionale per le OO.PP. per il Lazio, l'Abruzzo e la Sardegna - Revisione prezzi Regione Lazio - Rilevamenti bimestrali 2018 - Riunione del 31 gennaio 2019.		
	<b>euro (ventisei/63)</b>	cadauno	26,63
Nr. 164 NP_MO_02	Costo orario per manod'opera per operaio specializzato (III liv.) - Rif.to Ministero delle infrastrutture e trasporti - Provv.to Interregionale per le OO.PP. per il Lazio, l'Abruzzo e la Sardegna - Revisione prezzi Regione Lazio - Rilevamenti bimestrali 2018 - Riunione del 31 gennaio 2019.		
	<b>euro (ventiotto/63)</b>	cadauno	28,63

