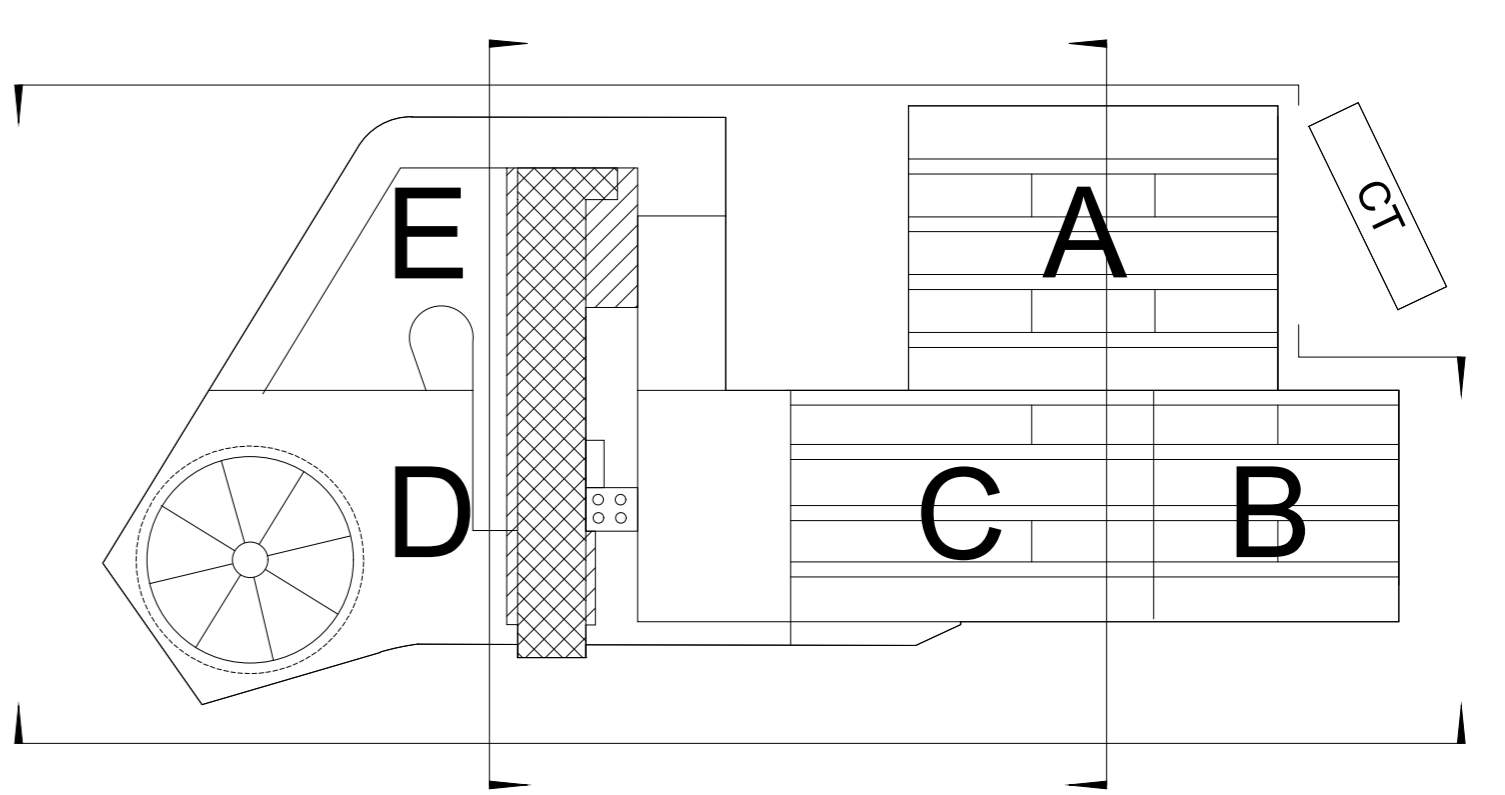




CODICE INTERVENTO	DESCRIZIONE INTERVENTO	PAGINA ELABORATO 07
01	Compartimentazione tra il piano interrato e la rampa d'esodo: realizzazione porta Ei 30	01
02	Compartimentazione Aula 10. Realizzazione setti autoportanti Ei 30 sulle pareti finestrate. Sostituzione delle 6 porte esistenti con porte Ei 30 con maniglione antipanico.	02.a
	Compartimentazione Aula 10. Placcatura trave reticolare con pannelli Ei 30	02.b
03	Compartimentazione Aula 15 e Aula 18. Realizzazione parete Ei 30 sostituzione porte con porte Ei 30.	03
04	Realizzazione di due scale metalliche esterne per esodo dall'Aula 16 e dall'Aula 17. Sostituzione porta Aula 17.	04
05	Realizzazione di due nuove uscite d'emergenza, una al piano terra e una al piano primo per il Deposito libri. Modifica laboratorio (1.B.09).	05.a
	Compartimentazione Deposito libri Ei 60. Placcatura trave reticolare con controparete Ei 60.	05.b
06	Aerazione Deposito biblioteca. Sostituzione finestra a nastro.	06
07	Scheratura bombole a servizio dell'impianto di spegnimento a gas. Realizzazione di armadi in metallo rivestiti internamente con lastre di calcio silicato.	07.a
		07.b
		07.c
		07.d
08	Compartimentazione cavedio tra vano scala H e sala lettura	08
09	Adeguamento porte al verso d'esodo. Sostituzione di porte esistenti con porte nuove in alluminio con maniglione antipanico.	09
10	Protezione scala esterna I. Placcaggio infissi esterni dall'interno. Sostituzione della porta al piano primo con porta Ei 30 con maniglione antipanico.	10
11	Compartimentazione aula magna. Sostituzione della porta esistente tra foyer e amministrazione con porta Ei 30 con maniglione antipanico.	11
12	Compartimentazione aula magna. Sostituzione vetri fissi con vetri Ei 30	
13	Aerazione compartimenti. Sostituzione vetrate con pannelli in policarbonato.	13
14	Sostituzione porte esistenti non certificate	senza grafico
15	Compartimentazione deposito biblioteca. Placcatura Ei60 intradosso soletto in laterocemento.	15

Nota
I numeri delle pagine coincidono con i numeri degli interventi, intervento 12 è indicato su pagina 11, intervento 14 non ha una rappresentanza grafica.
Tutte le misure sono da verificare in cantiere.
I codici MXX, ES-MXX e CPXX, riferite a pareti nuovi, pareti esistenti e contropareti fanno riferimento a elaborato 08 - abaco murature
I codici PXX, riferite a infissi nuovi, fanno riferimento a elaborato 09 - abaco infissi

X Individuazione interventi vedi alborato 07



COMUNE DI ROMA

MUNICIPIO VIII



Via Ostiense, 133
00159
Roma

RESPONSABILE DEL PROCEDIMENTO:
Arch. Floriana Paolini

PROGETTISTA:
Arch. Francesco Damiani

CO-PROGETTISTA:
Arch. Manuela Dinapoli

SUPPORTO ALLA PROGETTAZIONE:
Arch. Gijs Pyckevet

COORDINATORE PER LA SICUREZZA IN FASE DI PROGETTAZIONE:
Arch. Floriana Paolini

PROGETTO ESECUTIVO

INTERVENTI DI ADEGUAMENTO ANTINCENDIO DELL'IMMOBILE DI VIA OSTIENSE 236

OGGETTO:
Pianta Piano terzo

ARCHITETTONICO

N. TAVOLA

05

SCALA

1:200

N.REV	DATA	DISEGNATORE	CHECK	APPROVAZIONE	DESCRIZIONE
	23/06/2022				