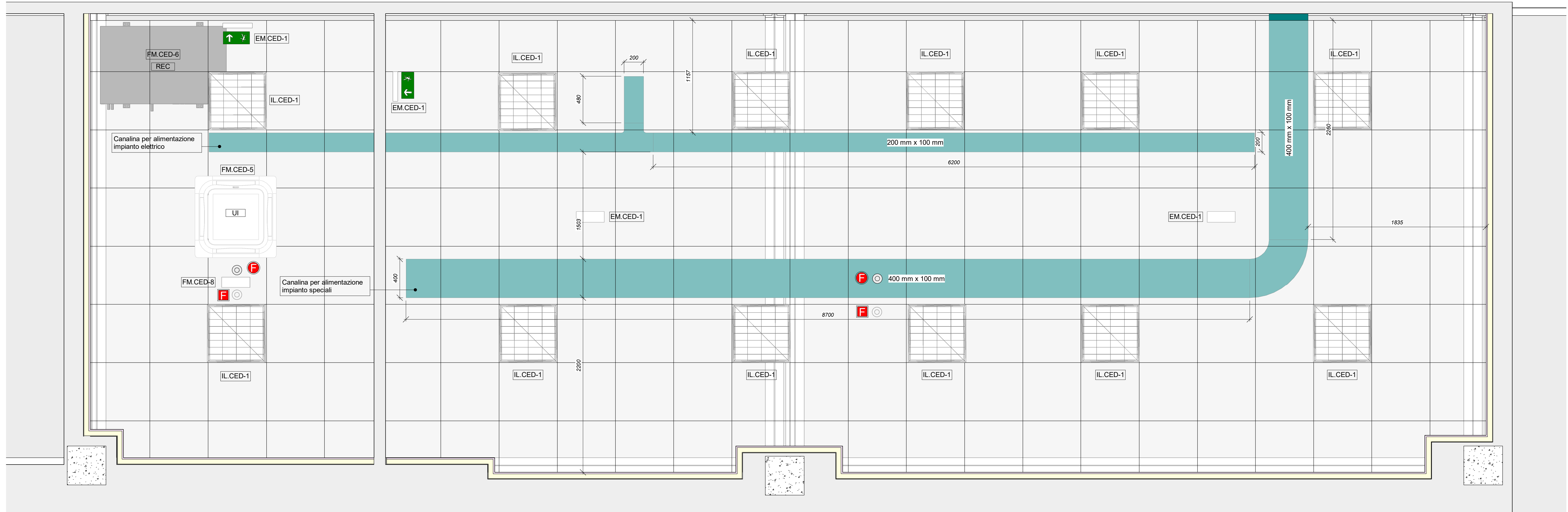


P.1 Locale CED pianta sotto pavimento - Distribuzione impianto elettrico e speciali
1 : 20



P.2 Locale CED pianta controsoffitto - Distribuzione impianti elettrico e speciali
1 : 20

LEGENDA	
	Canaline
	Canalina in acciaio zincato a filo (sotto pavimento)
	Canalina in acciaio zincato (esterno o in controsoffitto)
	Unità interna di raffreddamento ad acqua refrigerata, tipo in-row, a sviluppo verticale, dotata di batteria di scambio termico e ventilatori assiali (ESISTENTE)
	Recuperatore di calore a piastre a flussi incrociati. Portata 300 mch
	Unità interna a pompa di calore per impianto ad espansione diretta, del tipo a cassetta a quattro vie Resa frigorifera: 2.0 kW; Resa termica: 3.0 kW
	Quadro elettrico sala CED
	Sistema di continuità elettrica
	Pacco batterie
	Presa interbloccata monofase 16A
	Presa interbloccata trifase 16A
	Gruppo prese unel (n.2 prese unel)
	Pulsante d'emergenza e azionabile con rottura a pressione del vetro
	Rivelatore ottico di fumo costituito da una camera ottica sensibile alla diffusione della luce dotato di ripetitore ottico in ambiente
	Rivelatore ottico di fumo costituito da una camera ottica sensibile alla diffusione della luce da controsoffitto
	Pannello ottico acustico 95 dB a 1 metro, autoalimentato 24Vcc completo di batteria
	Lampada di segnalazione di emergenza
	Lampada di illuminazione di emergenza
	Pannello luminoso a LED, alimentato a 230V, luce fredda 4000 kelvin dimensioni 60x60 cm, flusso luminoso apparecchio min. 3700 lm
	Interruttore di comando illuminazione ordinaria
	Sistema di controllo degli accessi

LINEE ELETTRICHE	TIPO DI CAVO	SEZIONE [mmq]	DESCRIZIONE
L.QGBT-QE.CED	CAVO FG16(O) M16	3x(1x300)+300 +1G150	Linea alimentazione QE.CED
L.UPS-Z-QGBT	CAVO FG16(O) M16	3x(1x70)+70 +1G35	Linea da UPS Z a QGBT (Z=1..3)
L.QGBT-UPS.Z	CAVO FG16(O) M16	3x(1x70)+70 +1G35	Linea da QGBT a UPS Z (Z=1..3)
L.CDZ-X.1	CAVO FG16(O) M16	3G4mmq	Linea 1 unità interna X (X= 1..10)
L.CDZ-X.2	CAVO FG16(O) M16	3G4mmq	Linea 2 unità interna X (X= 1..10)
IL.CED-1	CAVO FG16(O) M16	3G1.5mmq	Linea illuminazione ordinaria
EM.CED-1	CAVO FG16(O) M16	3G1.5mmq	Linea illuminazione di emergenza
FM.CED-1	CAVO FG16(O) M16	3G2.5mmq	Prese unel sala controllo
FM.CED-2	CAVO FG16(O) M16	3G2.5mmq	Prese unel sala CED
FM.CED-3	CAVO FG16(O) M16	3G2.5mmq	Presa interbloccata monofase
FM.CED-4	CAVO FG16(O) M16	3G2.5mmq	Presa interbloccata trifase
FM.CED-5	CAVO FG16(O) M16	3G2.5mmq	CDZ sala controllo
FM.CED-6	CAVO FG16(O) M16	3G2.5mmq	Ventilatori recuperatore calore
L.RACK Y-A	CAVO FG16(O) M16	3G10mmq	Linea alla PDU A del rack Y (Y=1..9)
L.RACK Y-B	CAVO FG16(O) M16	3G10mmq	Linea alla PDU B del rack Y (Y=1..9)

*Nota: PDU = Multipresa rack da 32A



UNIVERSITÀ DEGLI STUDI ROMA TRE

Lavori di realizzazione di un nuovo centro di calcolo (CED) e di manutenzione straordinaria del quadro generale BT della cabina di trasformazione - Dipartimento di matematica e fisica

Via della Vasca Navale, 84, 00146 Roma RM

Il Committente:



UNIVERSITÀ DEGLI STUDI ROMA TRE
Via Ostiense, 133 - 00154 Roma

Progettazione:



FUTURA TECHNOLOGIES s.r.l.
Società di Ingegneria
Via Zoe Fontana, 220 - 00131 Roma
Direttore Tecnico:
Ing. Raffaele Vincenzo GRAZIANO



Progetto esecutivo

Categoria documento	ELABORATI GRAFICI	Scala	Come indicato	Codice elaborato	EG-IE-02
Oggetto	Impianto elettrico e speciali Planimetrie sala CED			Data di emissione	Novembre 2021
Rev.	Data	Descrizione	Approvata		

PROGETTISTA	RESPONSABILE DEL PROCEDIMENTO	IMPRESA ESECUTRICE
Ing. Raffaele Vincenzo Graziano	Arch. Francesco Damiani	