



# PROCEDURE COMPORIMENTALI DI SICUREZZA

## SI RICORDA CHE:



E' vietato fumare in tutti gli ambienti di Ateneo e in una fascia di 5 metri perimetralmente ad essi , o fare uso di fiamme libere



E' vietato accumulare rifiuti, materiale cartaceo e sostanze infiammabili



E' vietato gettare fiammiferi o mozziconi di sigaretta nei cestini, nelle griglie, nei chiusini o dove potrebbero entrare in contatto con sostanze o residui infiammabili



E' vietato bloccare o ingombrare le Vie di Fuga, le Uscite di Emergenza, e i luoghi dove si trovano i presidi antincendio

**IN CASO DI EMERGENZA:**



**06.57339200**

- MANTENERE LA CALMA
- LASCIARE RAPIDAMENTE LA PROPRIA POSTAZIONE
- NON CORRERE
- SEGUIRE LE ISTRUZIONI DEL PERSONALE ADDETTO ALLE EMERGENZE

## IN CASO DI INCENDIO:

SEDE DI ATENEO: VIA PRINCIPE AMEDEO 182

PORTINERIA



06.57339200



Avvertire il  
personale Addetto  
alle Emergenze e la  
Portineria  
(06.57330020)



Abbandonare  
l'ambiente  
chiudendosi le  
porte alle spalle

## IN CASO DI EVACUAZIONE:



06.57339200



E' vietato usare gli ascensori o tornare indietro



Seguire i percorsi di esodo indicati dalla Segnaletica e/o dagli addetti



Dirigersi verso le uscite di Emergenza



Raggiungere il Punto di Raccolta e attendere indicazioni

# PUNTO DI RACCOLTA

SEDE DI ATENEO: VIA PRINCIPE AMEDEO 182

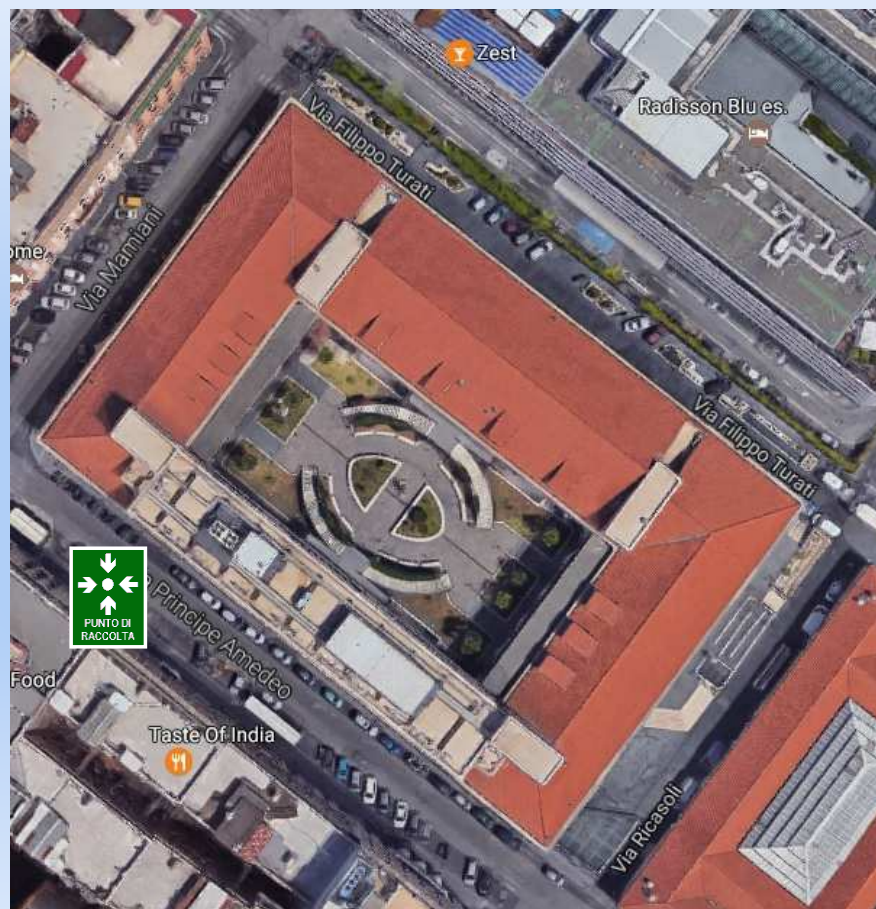


PORTINERIA

**06.57339200**

- Il Punto di Raccolta è posizionato sulla strada davanti al civico 182

- **NON  
ALLONTANARSI  
FINO A CESSATA  
EMERGENZA**





# PIANTA PIANO PRIMO

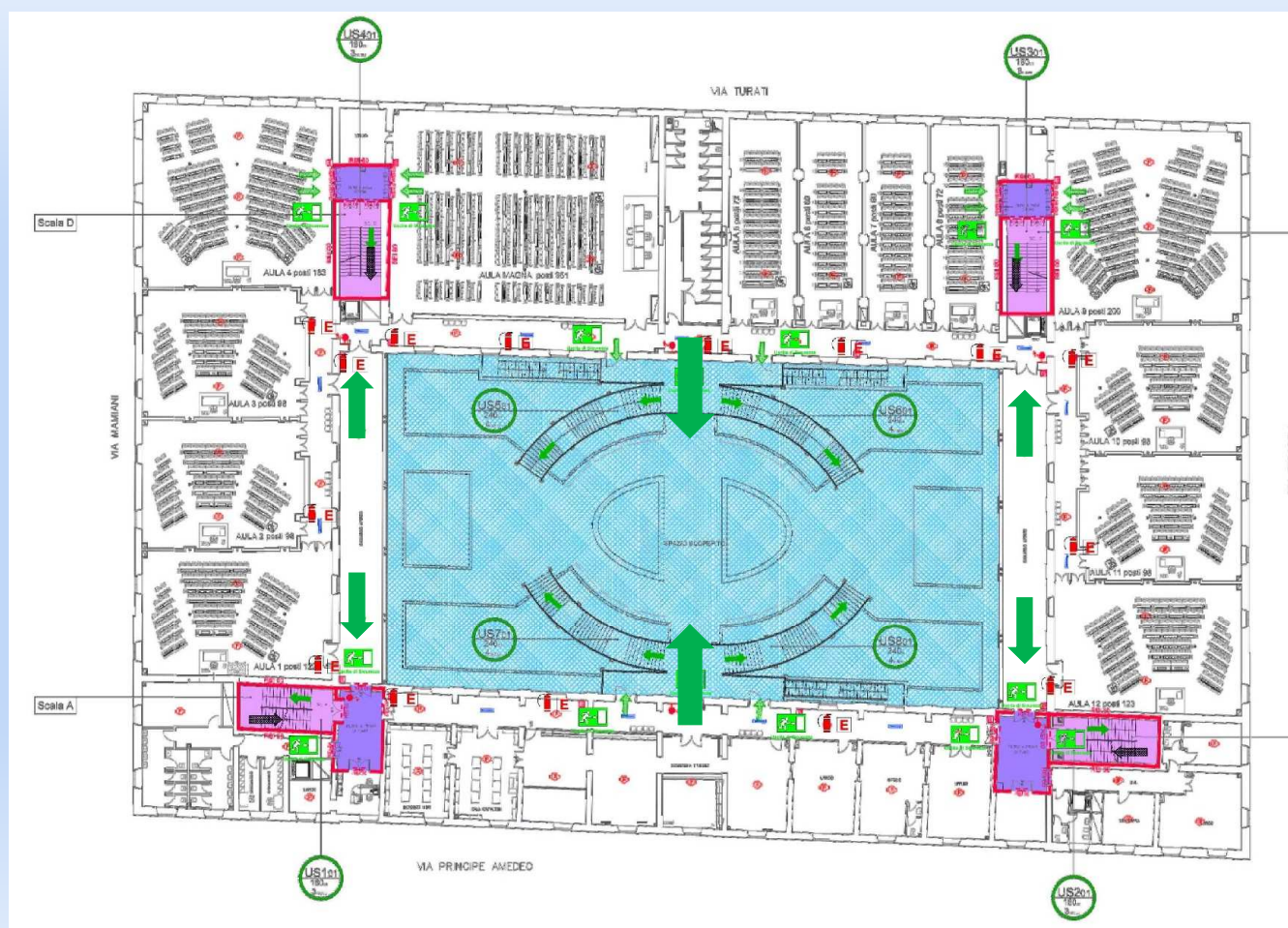
SEDE DI ATENEU: VIA PRINCIPE AMEDEO 182

PORTINERIA



**06.57339200**

- Prendere visione dei piani di evacuazione affissi a parete negli spazi comuni





Si invita a visionare i

**QUADRI DI EVACUAZIONE**

affissi a parete