



# PROCEDURE COMPORIMENTALI DI SICUREZZA

## SI RICORDA CHE:



E' vietato fumare in tutti gli ambienti di Ateneo e in una fascia di 5 metri perimetralmente ad essi , o fare uso di fiamme libere



E' vietato accumulare rifiuti, materiale cartaceo e sostanze infiammabili



E' vietato gettare fiammiferi o mozziconi di sigaretta nei cestini, nelle griglie, nei chiusini o dove potrebbero entrare in contatto con sostanze o residui infiammabili



E' vietato bloccare o ingombrare le Vie di Fuga, le Uscite di Emergenza, e i luoghi dove si trovano i presidi antincendio

## **IN CASO DI EMERGENZA:**

SEDE DI ATENEO: VIA DELLA V.NAVALE 109  
PORTINERIA



**06.57330019**

- MANTENERE LA CALMA
- LASCIARE RAPIDAMENTE LA PROPRIA POSTAZIONE
- NON CORRERE
- SEGUIRE LE ISTRUZIONI DEL PERSONALE ADDETTO ALLE EMERGENZE

## IN CASO DI INCENDIO:

SEDE DI ATENEO: VIA DELLA V.NAVALE 109  
PORTINERIA



**06.57330019**



Avvertire il  
personale Addetto  
alle Emergenze e la  
Portineria  
(06.57330020)



Abbandonare  
l'ambiente  
chiudendosi le  
porte alle spalle

## IN CASO DI EVACUAZIONE:

SEDE DI ATENEO: VIA DELLA V.NAVALE 109  
PORTINERIA



**06.57330019**



E' vietato usare gli ascensori o tornare indietro



Seguire i percorsi di esodo indicati dalla Segnaletica e/o dagli addetti



Dirigersi verso le uscite di Emergenza



Raggiungere il Punto di Raccolta e attendere indicazioni

# PUNTO DI RACCOLTA

SEDE DI ATENEO: VIA DELLA V.NAVALE 109

PORTINERIA



**06.57330019**

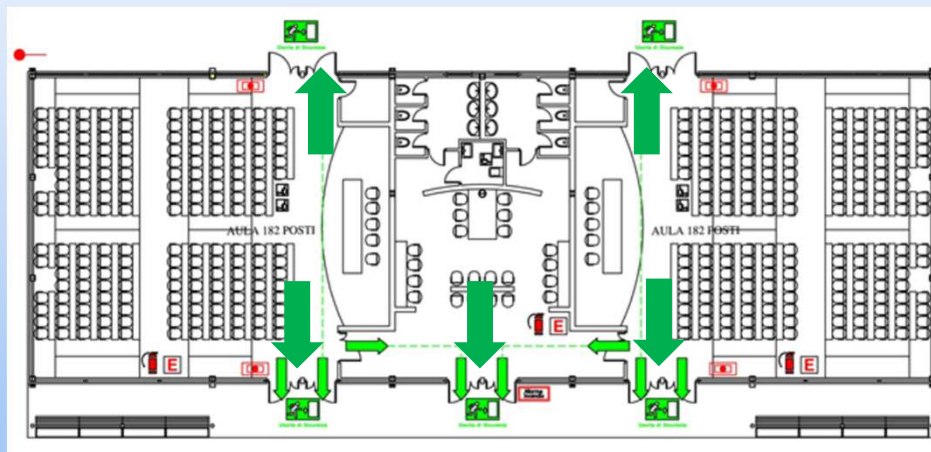
- Il Punto di Raccolta è posizionato nel parcheggio in prossimità del cancello al civico 109
- **NON ALLONTANARSI FINO A CESSATA EMERGENZA**



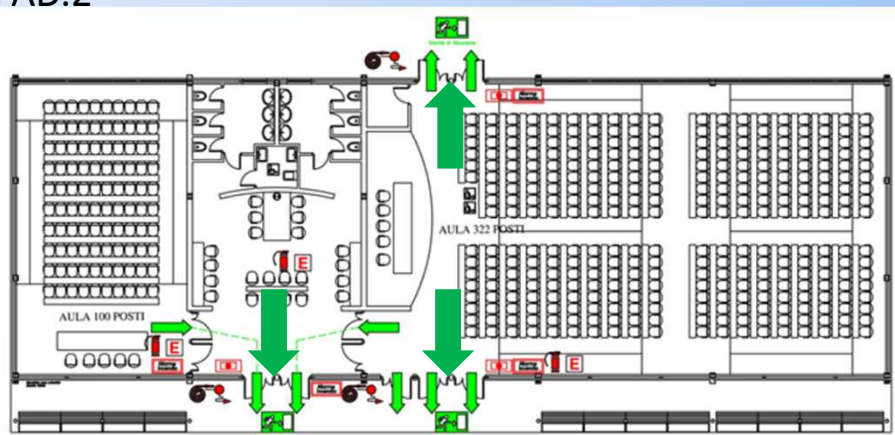


- Prendere visione dei piani di evacuazione affissi a parete negli spazi comuni

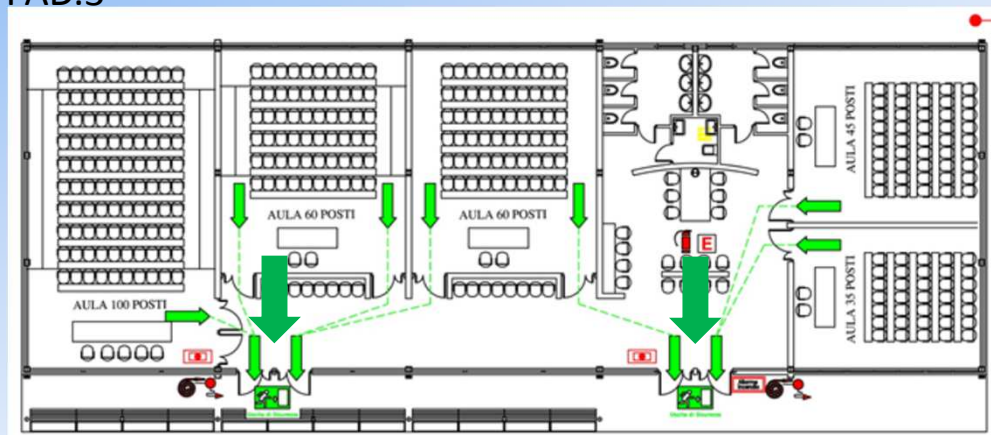
PAD.1



PAD.2



PAD.3



Si invita a visionare i

**QUADRI DI EVACUAZIONE**

affissi a parete