



PROCEDURE COMPORIMENTALI DI SICUREZZA

SI RICORDA CHE:



E' vietato fumare in tutti gli ambienti di Ateneo e in una fascia di 5 metri perimetralmente ad essi , o fare uso di fiamme libere



E' vietato accumulare rifiuti, materiale cartaceo e sostanze infiammabili



E' vietato gettare fiammiferi o mozziconi di sigaretta nei cestini, nelle griglie, nei chiusini o dove potrebbero entrare in contatto con sostanze o residui infiammabili



E' vietato bloccare o ingombrare le Vie di Fuga, le Uscite di Emergenza, e i luoghi dove si trovano i presidi antincendio

IN CASO DI EMERGENZA:

SEDE DI ATENEO: VIA OSTIENSE 236
PORTINERIA



06.57330003

- MANTENERE LA CALMA
- LASCIARE RAPIDAMENTE LA PROPRIA POSTAZIONE
- NON CORRERE
- SEGUIRE LE ISTRUZIONI DEL PERSONALE ADDETTO ALLE EMERGENZE

IN CASO DI INCENDIO:

SEDE DI ATENEO: VIA OSTIENSE 236
PORTINERIA



06.57330003



Avvertire il
personale Addetto
alle Emergenze e la
Portineria
(06.57330020)



Abbandonare
l'ambiente
chiudendosi le
porte alle spalle

IN CASO DI EVACUAZIONE:

SEDE DI ATENE: VIA OSTIENSE 236
PORTINERIA



06.57330003



E' vietato usare gli ascensori o tornare indietro



Seguire i percorsi di esodo indicati dalla Segnaletica e/o dagli addetti



Dirigersi verso le uscite di Emergenza



Raggiungere il Punto di Raccolta e attendere indicazioni

PUNTO DI RACCOLTA

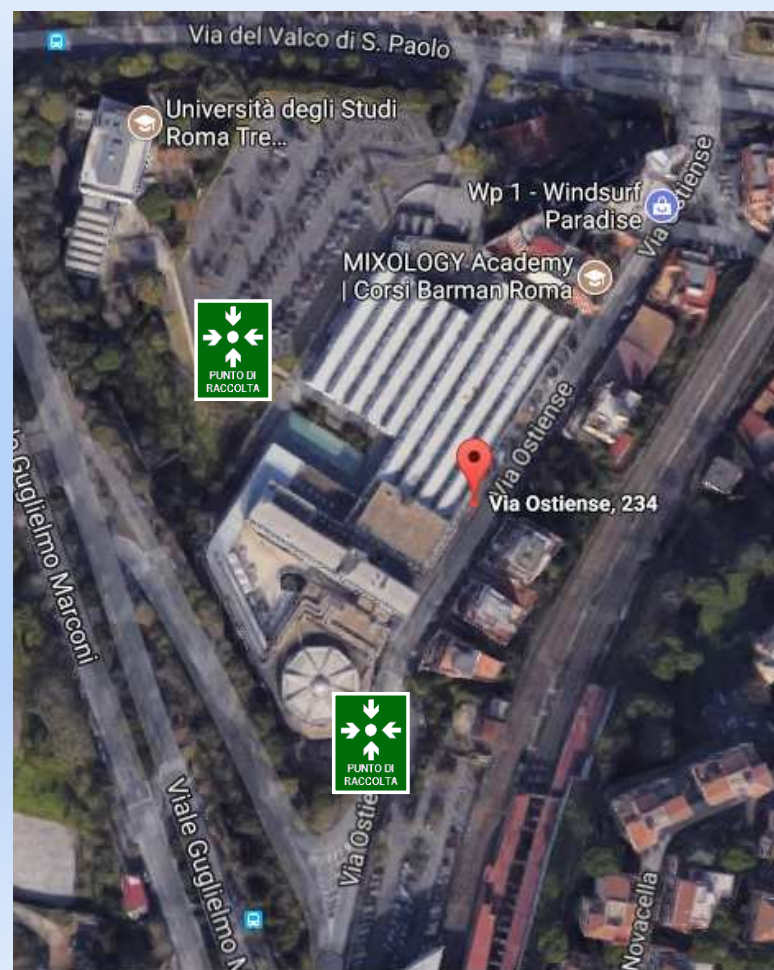
SEDE DI ATENEO: VIA OSTIENSE 236

PORTINERIA



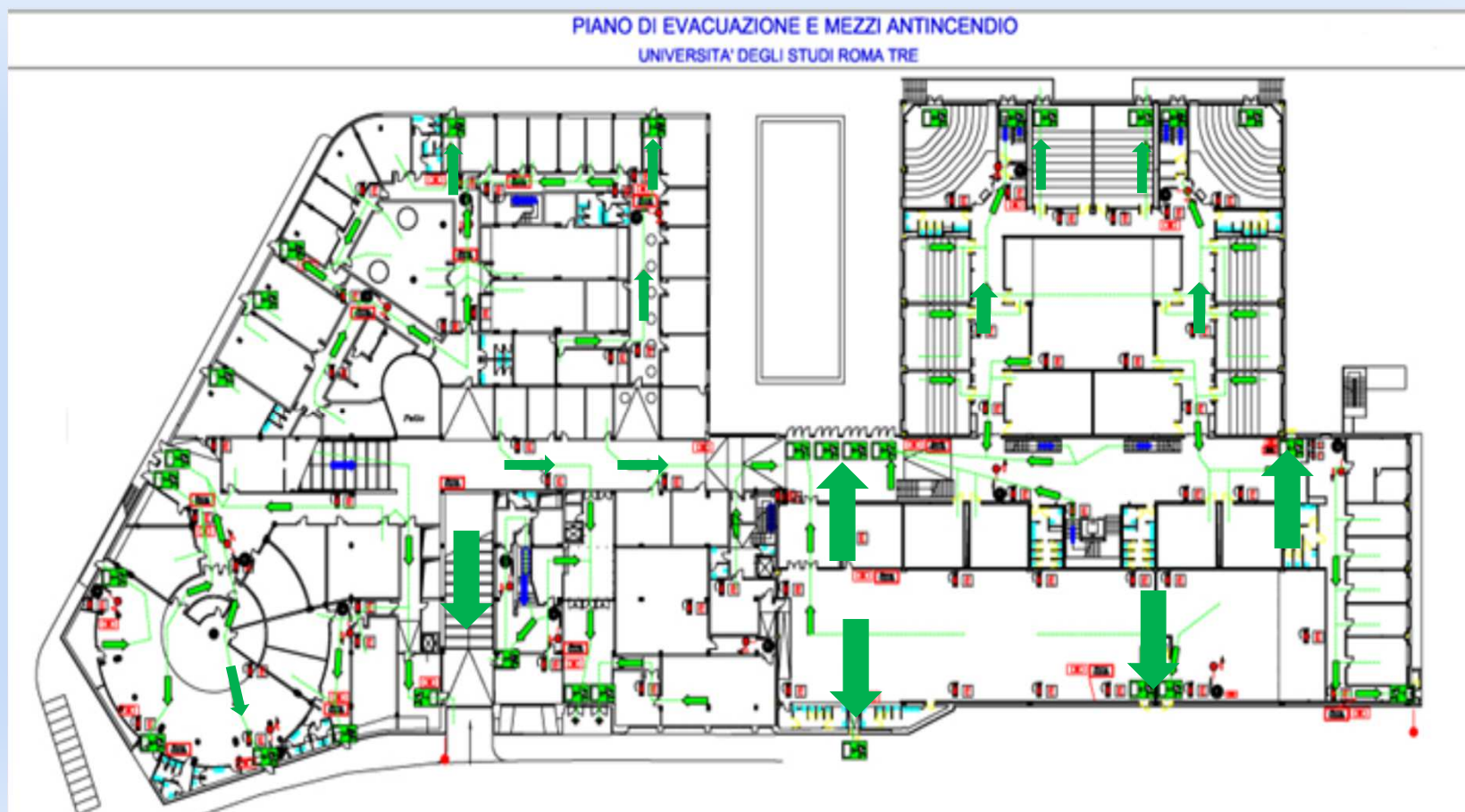
06.57330003

- I Punti di Raccolta sono posizionati nel parcheggio e su via Ostiense davanti alla scala di accesso all'Aula Magna
- **NON ALLONTANARSI FINO A CESSATA EMERGENZA**





- Prendere visione dei piani di evacuazione affissi a parete negli spazi comuni





Si invita a visionare i

QUADRI DI EVACUAZIONE

affissi a parete