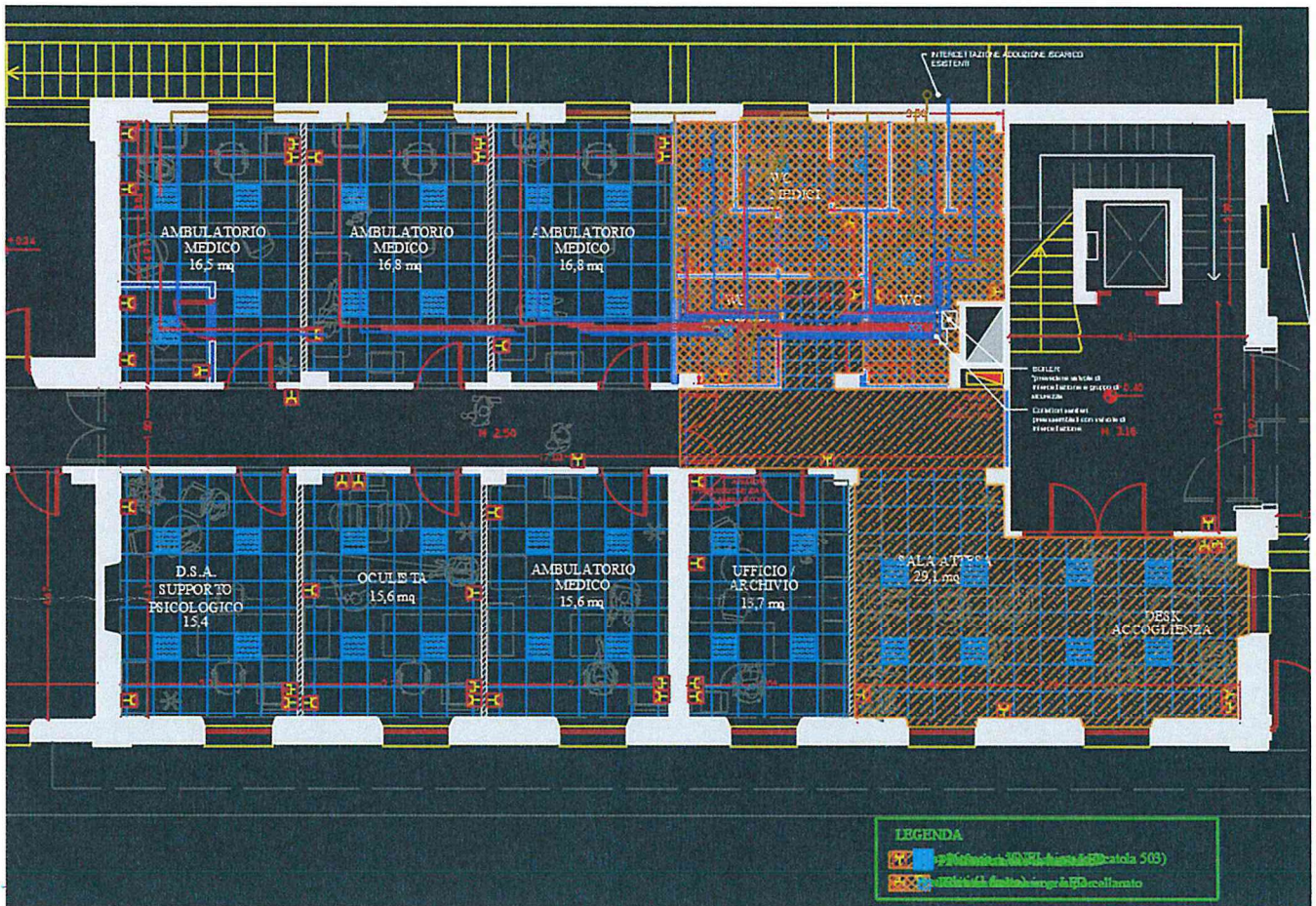


Si dispone di un file in formato di DWG (AutoCAD) bidimensionale, in cui i diversi argomenti progettuali (architettonico, impianti idrici, elettrici ecc.) risultano illeggibili in quanto sono condensati su un'unica planimetria nello spazio modello, come nell'esempio in figura.



Il candidato descriva in modo sistematico la metodologia che ritiene corretta per predisporre le diverse tavole progettuali afferenti ai suddetti argomenti, corredate di opportuna squadratura e cartiglio.

Il candidato descriva quali sono le differenze fondamentali nell'utilizzo di un software CAD tipo AutoCAD o simili e di un software BIM, tipo REVIT o simili, indicando i principali vantaggi / svantaggi nell'ambito della progettazione di un intervento edilizio.



Il candidato descriva, ricorrendo se necessario anche ad esempi, le differenze fondamentali tra la contabilizzazione di lavori a corpo e a misura e illustri in modo esemplificativo in quali situazioni una stazione appaltante debba procedere all'affidamento dei lavori mediante appalto a corpo e/o a misura. Si elenchino altresì i software di uso più comune per la redazione di un computo metrico estimativo.

